

ENQUETA DE VALORACIÓ DEL SERVEI DE PISCINA D'ESTIU 2024

Dades de l'enquesta:

Població: 4.328

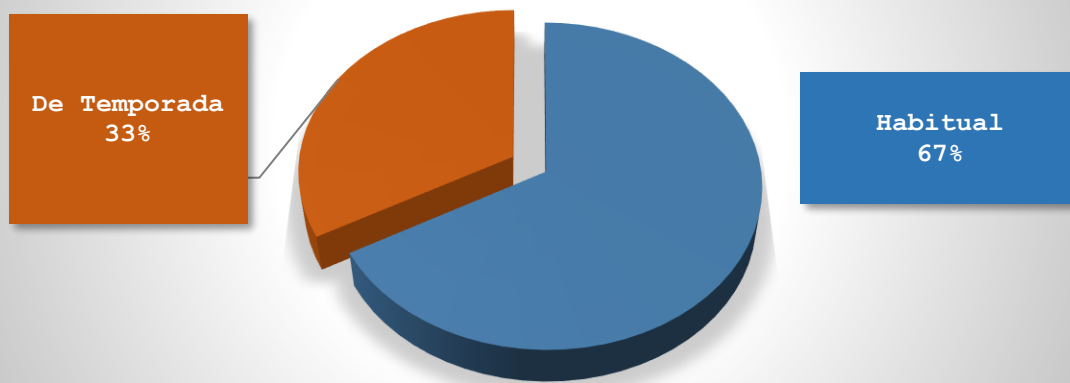
Mostra: 182 % 4,2%

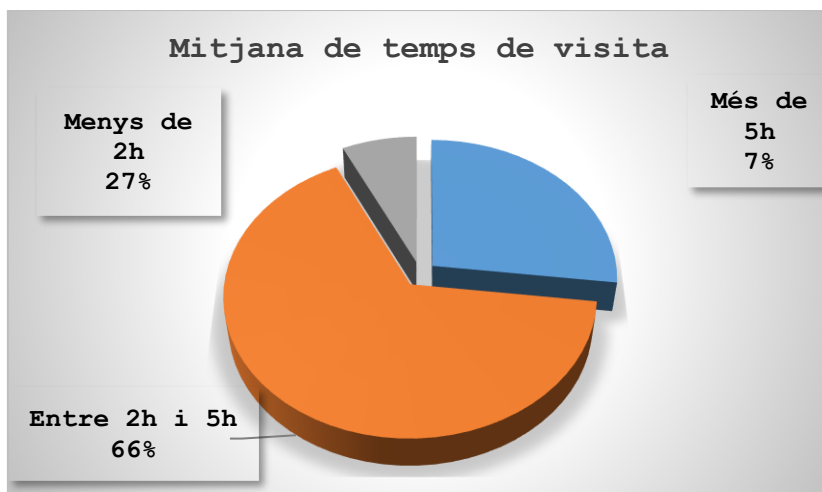
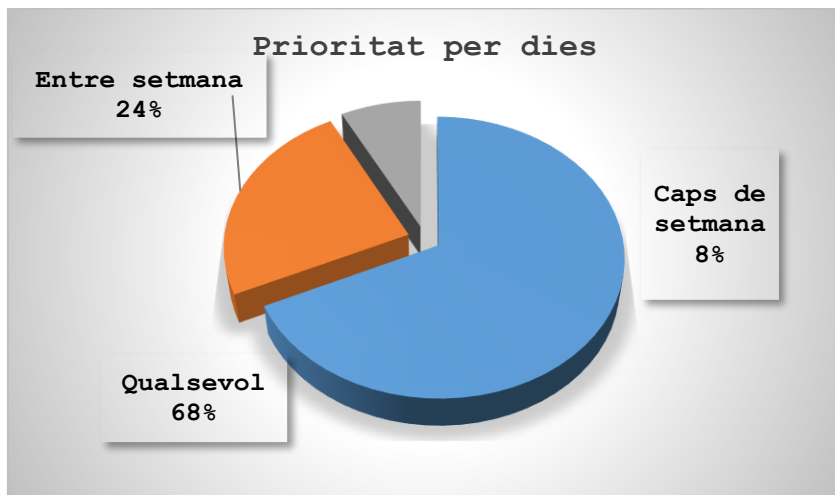
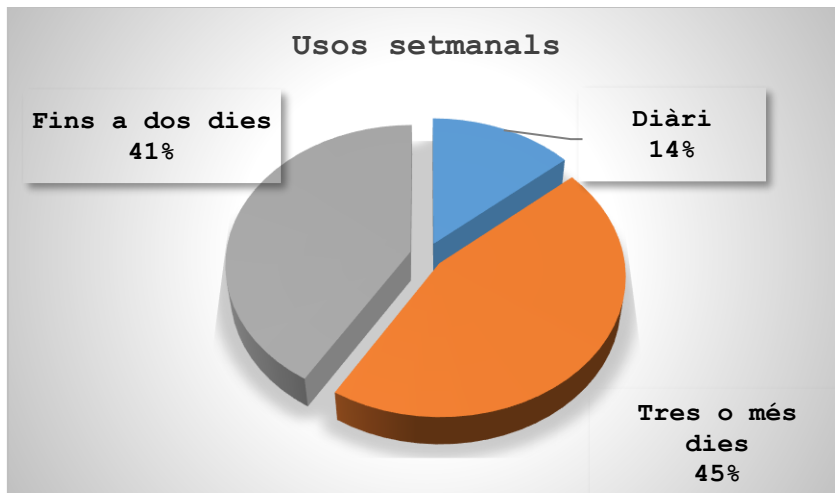
Data: 10-9-2024

Període: 15 dies

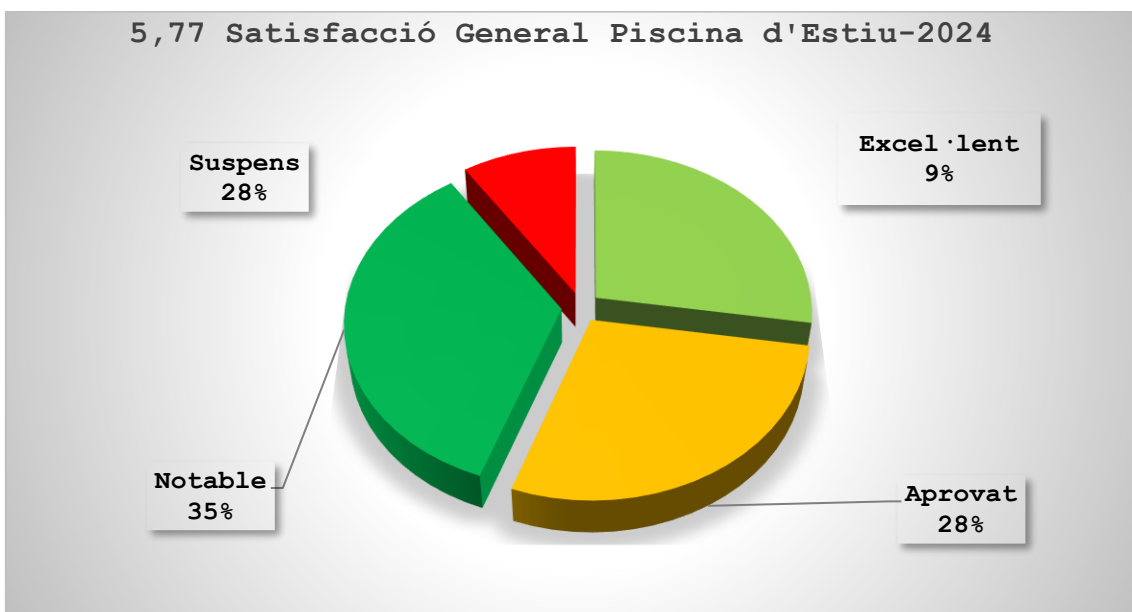
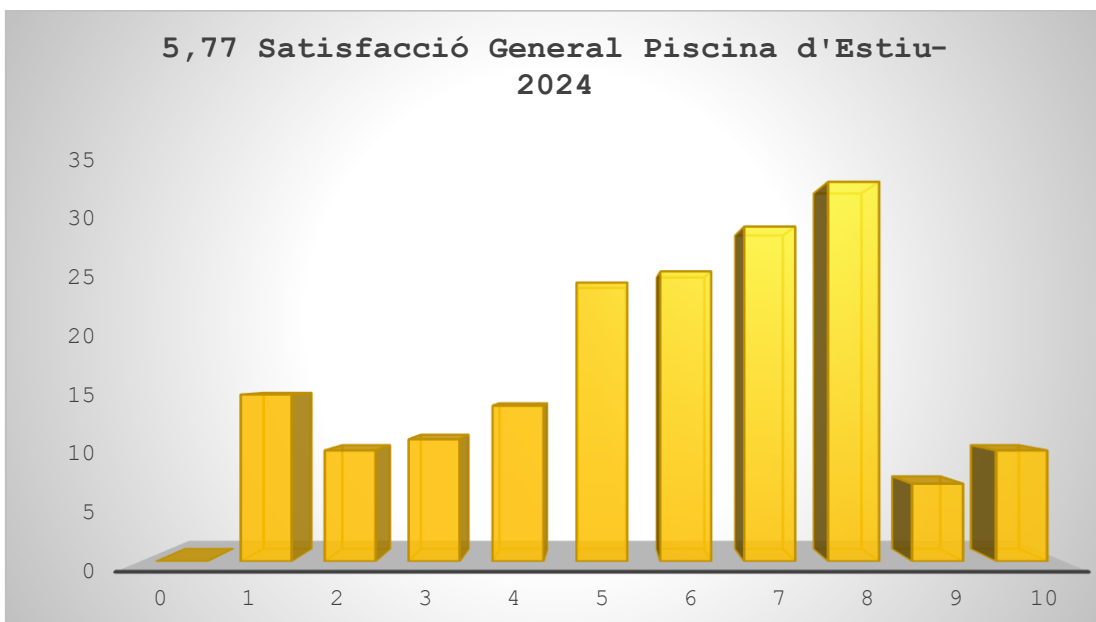
Per Sexe				
Dades de participació	Homes	Dones	No binari	Total
	63	117	2	182
Per grups d'edat				
Fins a 20 anys	2	3	2	7
De 20-35 anys	10	26	0	36
De 35-55 anys	40	79	0	119
De 35-55 anys	11	9	0	20
	63	117	2	182

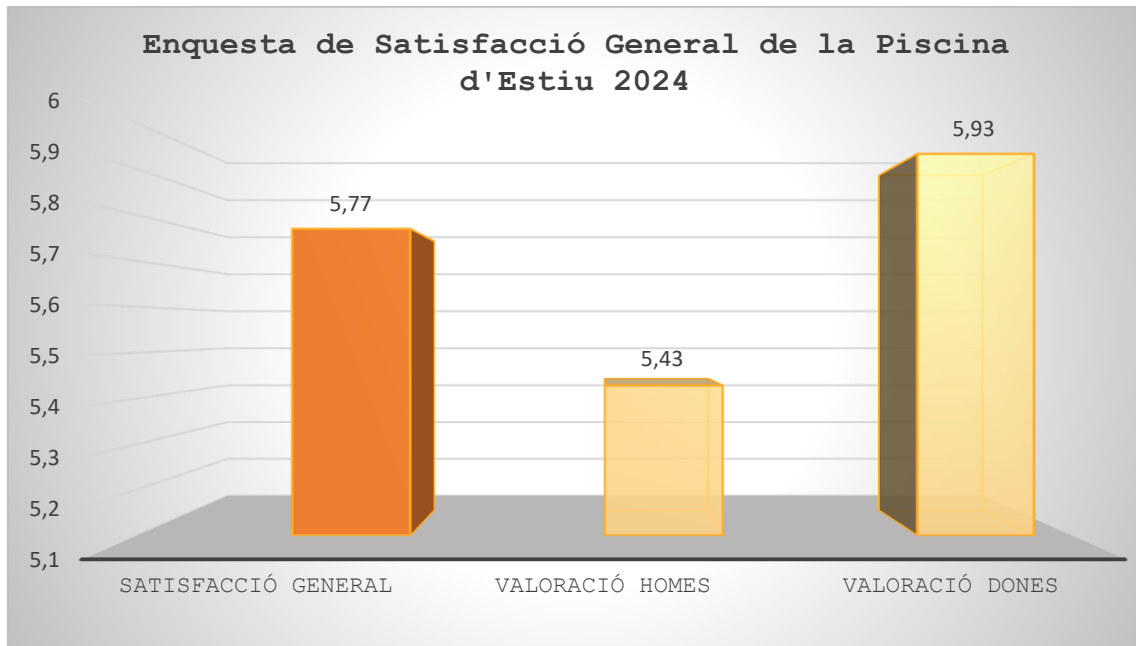
Segons modalitat d'abonament



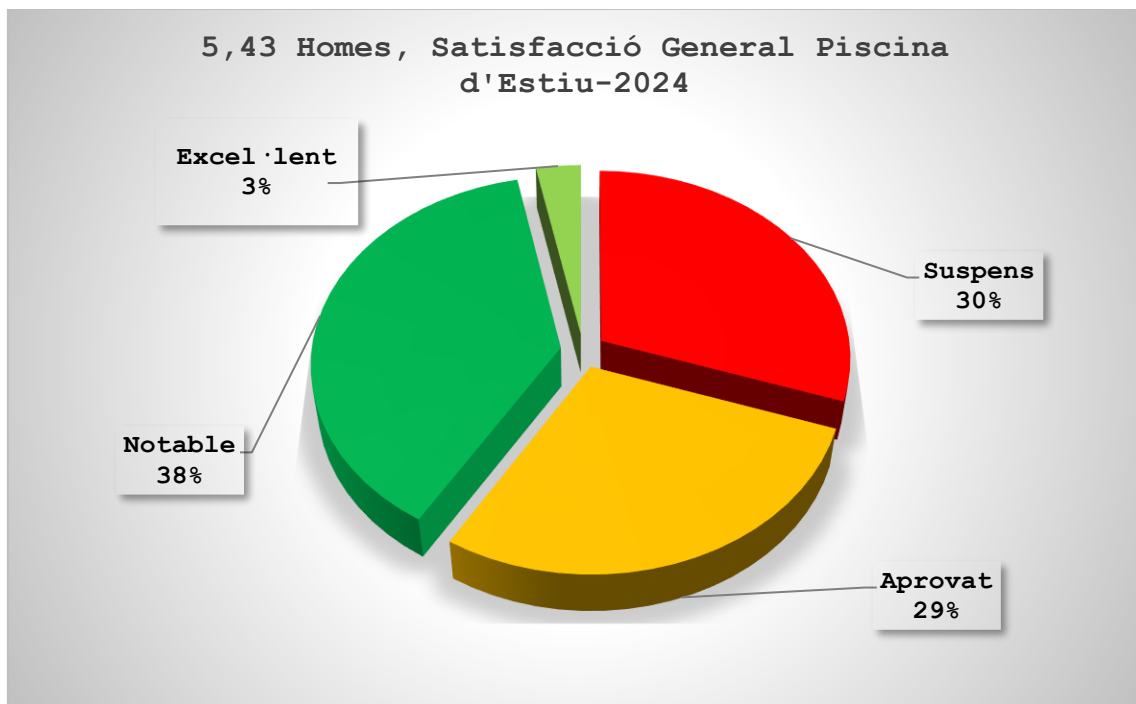


	Participació	Valoració
	Persones	Per grups d'edat
Fins a 20 anys	7	5,14
De 20-35 anys	36	6,11
De 35-55 anys	119	5,64
De 35-55 anys	20	6,15
	182	5,77

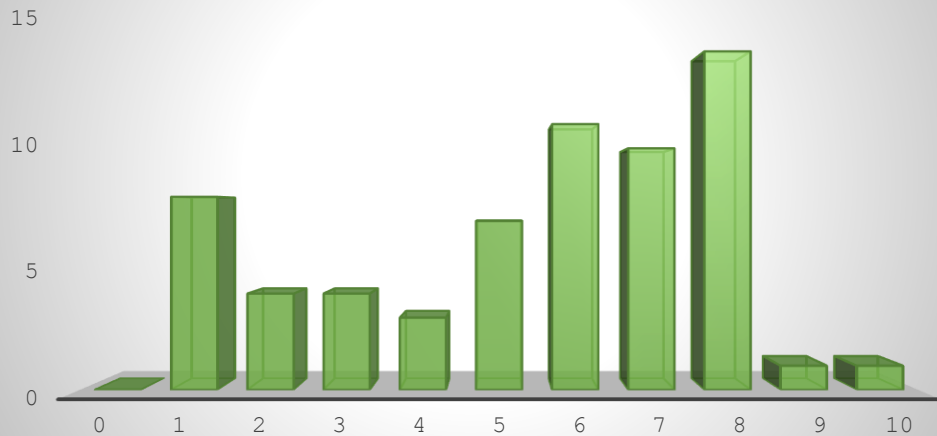




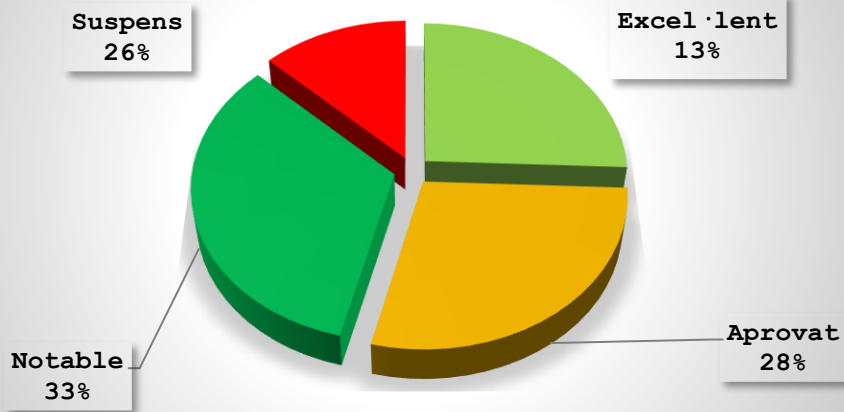
Valoració per gènere



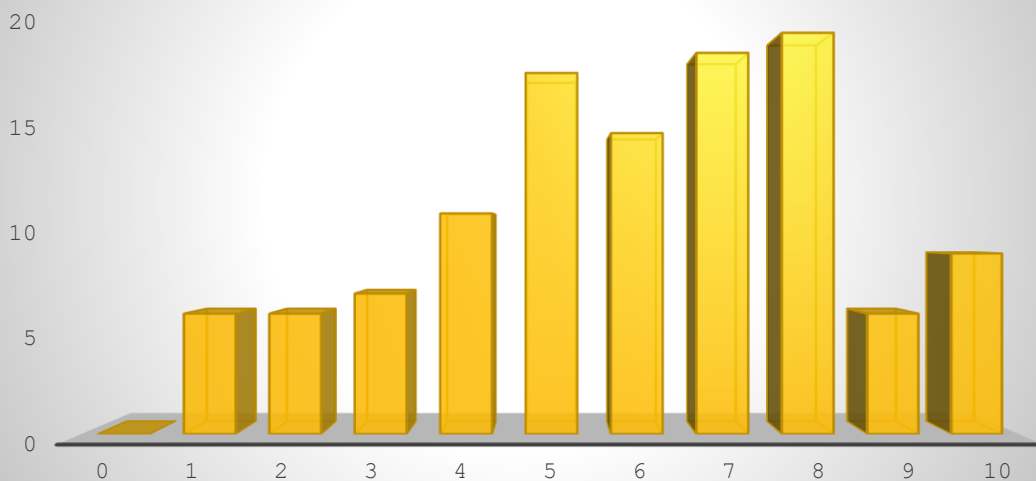
5,43 Homes, Satisfacció General Piscina d'Estiu-2024

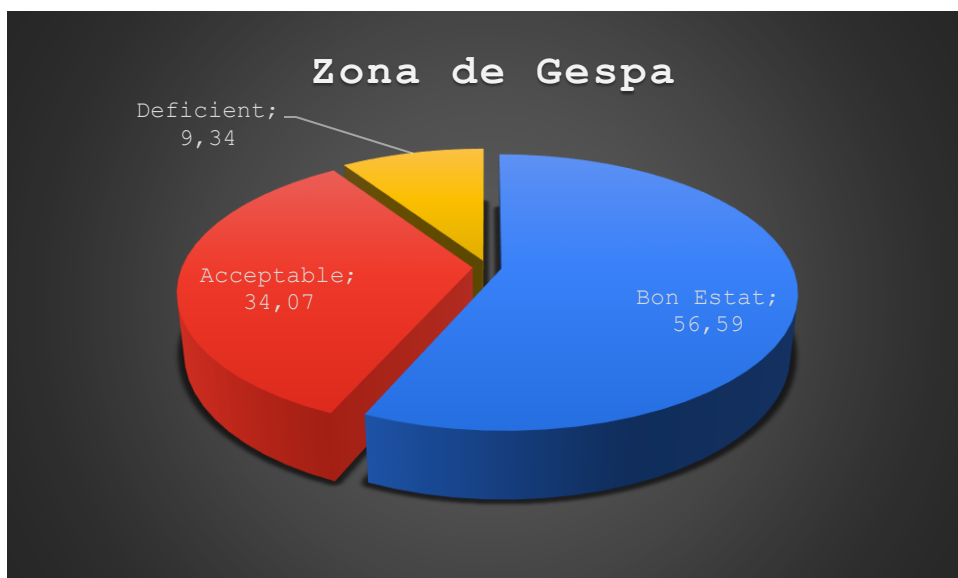
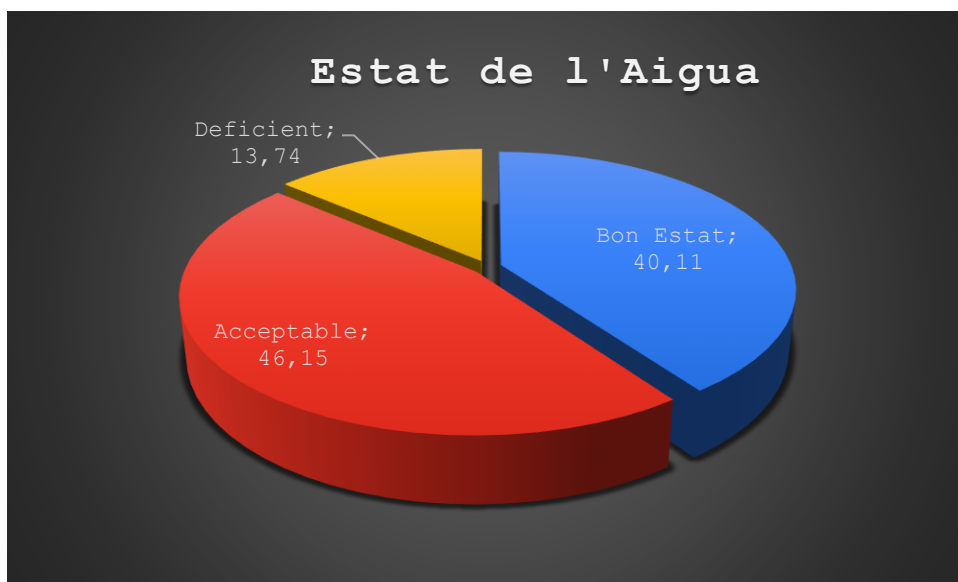
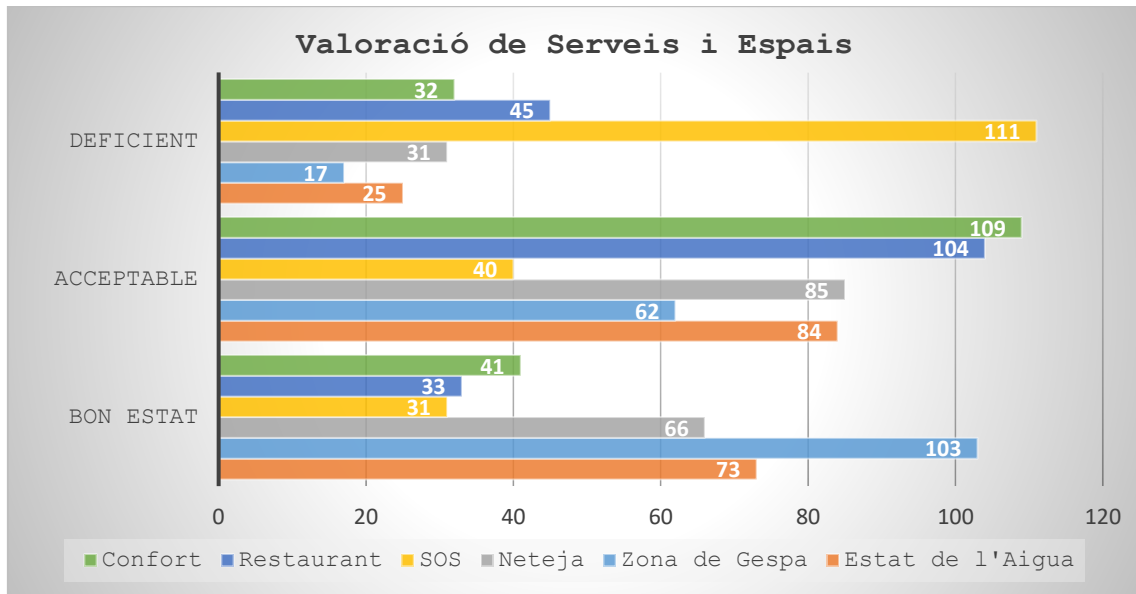


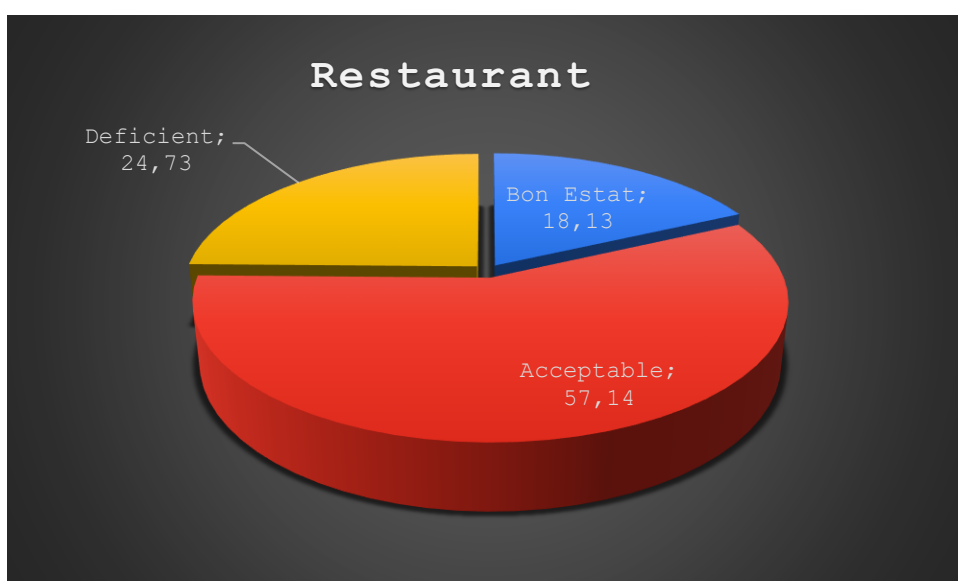
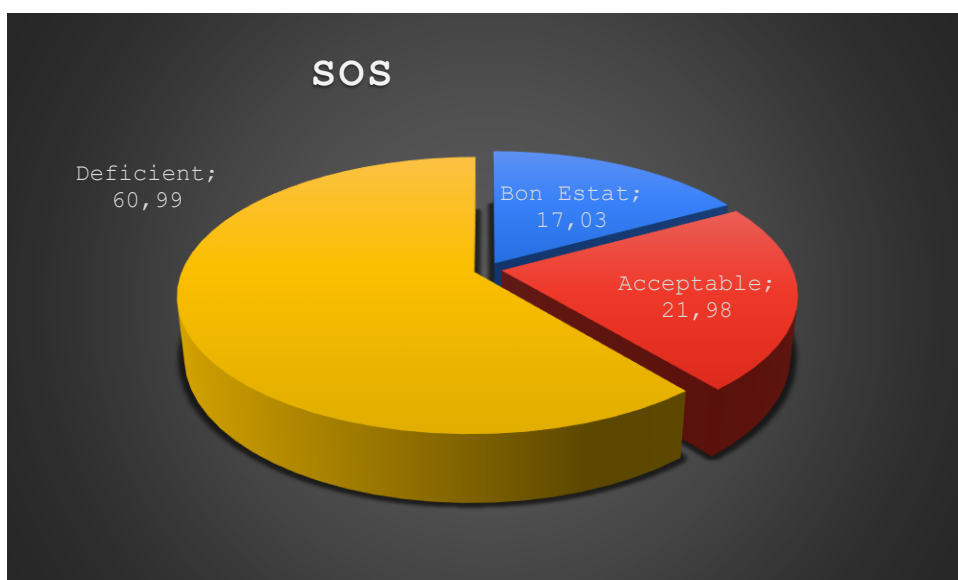
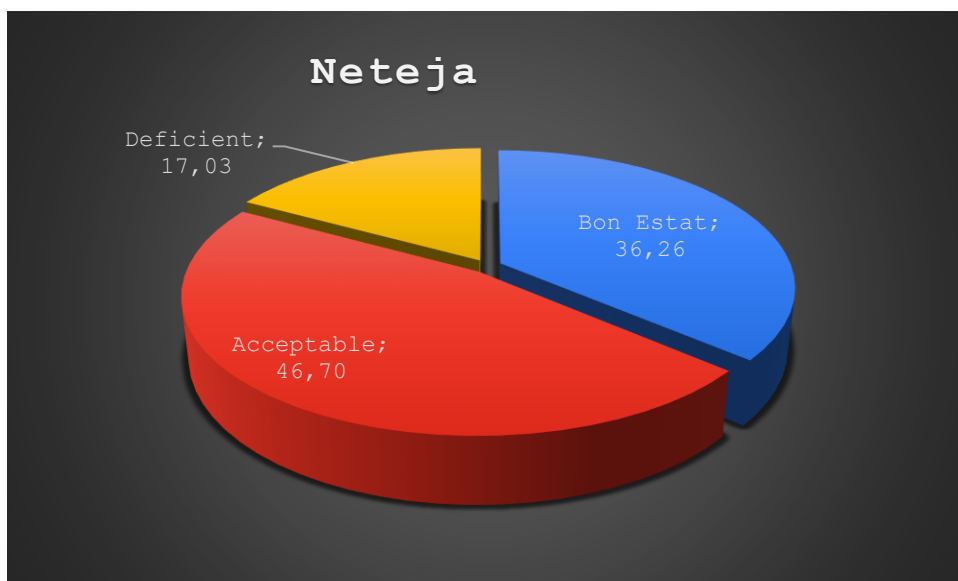
5,93 Dones, Satisfacció General Piscina d'Estiu-2024

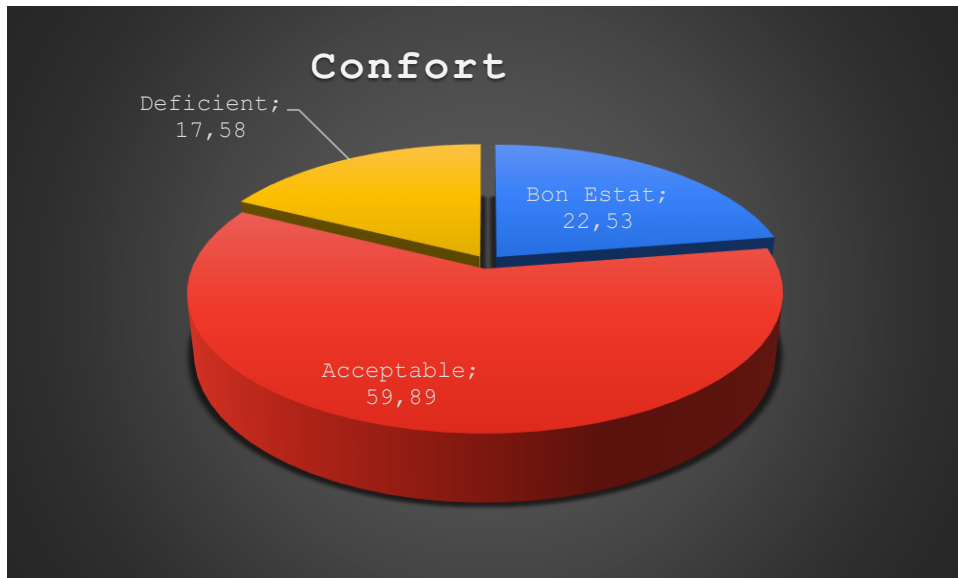


5,93 Dones, Satisfacció General Piscina d'Estiu-2024









COMENTARIS

En positiu:

El canvi de la gespa ha estat l'aspecte millor valorat.
El conjunt de Can Salvi també és valorat positivament: l'entorn i les piscines.

En negatiu:

L'aspecte pitjor valorat ha estat el servei de socorrisme.
Falta de civisme. Certes actituds dels usuaris per incompliment de normes.
Dutxes dels vestidors. Poca pressió.
Millorar els vestidors.
La qualitat de l'aigua alguns dies.