



## EXPOSICIÓ PÚBLICA

EN COMPLIMENT DEL QUE ES DETERMINA A L'ARTICLE 75 d) DEL ROM MITJANÇANT AQUEST DOCUMENT S'EXPOSA AL PÚBLIC EXTRACTE DELS ACORDS ADOPTATS PER LA JUNTA DE GOVERN EN SESSIÓ DEL DIA 14/06/2022

### 1.0.- APROVACIÓ DE L'ACTA DE LA SESSIÓ ANTERIOR DE DTA 31/05/2022

### 2.0.- ÀREA DE SERVEIS AL TERRITORI

#### ATORGAMENT LLICÈNCIES URBANÍSTIQUES OBRES

- 2.1.- avda/ Lluís Companys, s/n\_ l'estesa d'una línia de baixa tensió a 400 V, subterrània (12,00 m.), per a un nou subministrament
- 2.2.- ps/ Bonavista, 39\_ substitució d'una porta per una finestra d'un habitatge unifamiliar entre mitgeres
- 2.3.- avda/ Piscines i Esports, 3\_ la reforma de tanca i terrassa en l'habitatge
- 2.4.- ATORGAMENT LLICÈNCIA URBANÍSTICA C/ CASTELLET, 47 I BONIFICACIÓ ICIO PER INSTAL·LACIÓ DE PLAQUES FOTOVOLTAIQUES
- 2.5.- CANCEL·LACIÓ AVAL CONTRACTE DE SERVEIS PER A L'EXECUCIÓ DEL SERVEI DE NETEJA DELS EDIFICIS MUNICIPALS ISS FACILITY SERVICES SA d'import 20.000 euros
- 2.6.- ASSUMIR INFORME TÈCNIC RELATIU A LA SOL·LICITUD DE RETIRADA DE CABINA TELEFÒNICA I DESÚS I MANIFESTACIÓ DE PROPIETAT PRIVADA DEL SÒL OCUPAT PER LA CABINA A L'AVDA/ PISCINES I ESPORTS, 2

### 3.0.- ÀREA DE SERVEIS GENERALS

- 3.1.- PROPOSTA ADJUDICACIÓ CONTRACTE SERVEIS MONITORATGE CASAL ESTIU A DIVERSPORT \_ 13,78€/hora (IVA exclòs)
- 3.2.- APROVACIÓ CONVENI AMB INSTITUT GERBERT D'AURILLACH PER ESTUDIANTS PRÀCTIQUES A LA BIBLIOTECA
- 3.3.- APROVACIÓ CONVENI AMB UNIVERSITAT DE BARCELONA PER ESTUDIANT PRÀCTIQUES A ESPAI OBERT
- 3.4.- ANUL·LACIÓ LT 188/2022 PER ERROR TITULAR LIQUIDACIÓ TRIBUTÀRIA
- 3.5.- APROVACIÓ DE L'ABONAMENT PER VENDA DE NÍNXL 13
- 3.6.- APROVACIÓ RELACIÓ DE FACTURES O/2022/28 D'IMPORT 45.819,81 euros

### 4.0.- ÀREA DE SERVEIS A LES PERSONES

#### 4.1.- ATORGAMENT AJUDES INDIVIDUALITZADES

Aprovar

Núm. Expedient	DNI	CONCEPTE	Import
2019/1127	***8415**	Subministrament llum (Endossatari)	87,61€
2019/1127	***8415**	Subministrament Gas (Endossatari)	54,62€
2012/52	****4449*	Habitatge (Xec)	122,78€
2005/48	****6970*	Aliments (Targeta moneder)	140,00€
2013/19	***9152**	Aliments (Targeta moneder)	110,00€

Revocar

Núm. Expedient	DNI	CONCEPTE	Import
2017/463	***7277**	Aliments (Targeta moneder)	6,56€
2002/31	***1636**	Aliments (Targeta moneder)	1,01€
2020/1038	***2367**	Aliments (Targeta moneder)	0,22€



## Ajuntament de Navarces

2020/790	****8589*	Aliments (Targeta moneder)	2,64€
2015/1959	****3004*	Aliments (Targeta moneder)	1,39€
2020/1375	****3102*	Aliments (Targeta moneder)	3,53€
2016/110	***4918**	Aliments (Targeta moneder)	2,86€

### Denegar

Núm. Expedient	DNI	CONCEPTE
2020/492	***7654**	Aliments (Targeta moneder)

### 4.2.- ATORGAMENT SAD/O SAT

#### Alta

Núm. Expedient	DNI	Servei	Import taxa
2015/1724	***4051**	Teleassistència	7,53€

#### Baixa

Núm. Expedient	DNI	Servei	Data baixa	Motiu
2013/62	***9899**	Teleassistència	10/06/22	Trasllat domicili
2004/60	***9796**	Teleassistència	1/6/2022	Ingrés residència
2007/4	***5967**	Teleassistència	09/05/22	Altres mitjans
2004/15	***0487**	Teleassistència	07/03/22	Ingrés residència
2000/49	***5425**	Teleassistència	23/05/22	Defunció

### 4.3.- CONCESSIÓ DE TARGETA D'APARCAMENT PER A PERSONES AMB DISCAPACITAT

Núm. Expedient	Núm. Targeta	NIF del titular	Tipus de targeta atorgada	Vigència
2015/1519	81402-2022-253-8003R	***8800**	Titular conductor	10 anys
2000/46	81402-2022-252-1187B	***0118**	Titular conductor	10 anys

### 4.4.- CONCESSIÓ DE SEPULTURES I NÍNOLS. CONCESSIÓ NÍNOL 747

## 5.0.- DIVERSOS

5.1.- AUTORITZACIÓ ÚS PISTA VERMELLA PER FER BALLS DE SALÓ MESOS JULIOL, AGOST I PRIMERA SETMANA DE SETEMBRE

5.2.- ASSABENTAT ACTUACIONS DE MOBILITAT GENER A JUNY DE 2022



## ANNEX 1

GENYER 2022

### PINTURA

#### CASC ANTIC

##### BARRI BOMVISTA

Carrer Alcalde Enrad, pintar negre l'aparcament, segons croquis.

##### BARRI CAMP DE FUTBOL

##### BARRI SANT BARTOMEU

##### PERIFÈRIA

Carrer Sarpedor, 27 (entrada Empordà) pintar contragual, segons informe guàrdies.

Carrer Sarpedor, 5 (entrada Empordà) pintar contragual, segons informe guàrdies.

##### PONDENT FRESAS

Passatge Cervantes cantonada Valeri Vietri línia negra

Carrer Ubach cantonada Rial, stop, fletxes i rotació pintar en negra.

Unies d'aparcament de la zona de bus davant plaça BADA, es va pintar en negra.

Unies d'aparcament de zona càrrega i descàrrega Pg Cervantes, es va pintar en negra.

Unies d'aparcament del carrer Ubach, 32 davant del gual es van pintar negre.

QUAN ACABE ROTONDA, parades bus segons les obres rotonda, línia groga del passatge angel inó.

Aparcament plaça 11 setembre es bateria pintats en negra.

Aparcament bus del Singla pintat en negra.

Carrer gormana Guadalupe línia negra.

Passatge Bonavista després d'aparcament de reserva rehabilitat rodalia.



Guardia Municipal  
Navarcles.

### GUALS Informe Tècnic

Proposta de pintura:



Adjuntar imatge de situació del contra-gual.

# GenFicaps, 5

Fota del garatge:



Proposta de pintura:





GENER 2022

## SENYALITZACIÓ

CASC ANTIC

BARRI BONAVISTA

BARRI CAMP DE FUTBOL

BARRI SANT BARTOMEU

PERIFÈRIA

Carrer Tàrris col·locar P i calxetí segons croquis

Carril de Soler i carril cantonada amb Carrer Tàrris, reposició STOP, segon informe tècnic.



GUÀRDIA MUNICIPAL  
Navarxes

a càrrec de l'administració / tècnic

MANUTENIMENT - COMPARACIÓ D'INCIDÈNCIES ALS SERVEIS TÈCNICS

Resultat: INTERVENCIÓ I MEDIACIÓ

Resultat: INFORME

Resultat: REPORTATGE FOTOGRÀFIC

GALERIA GRÀFICA

19/03/2022  
25262020218\_184818



19/03/2022  
21 262620219\_104903





# Ajuntament de Navarces

ABRIL 2022

## PINTURA

### CASC ANTIC

Carrer Portà Solà, pintar amb negre cone blau metges

Carrer Posa Claris, pintar amb negre aparcament zona metges.

Carrer Fort Santa Margarita, 35 contraguai, segons informe guàrdies. **ASRTA fresca reserva sortida emmas.**

### BARRI BONAVISTA

#### BARRI CAMP DE FUTBOL

#### BARRI SANT BARTOMEU

### PERIFERIA

Avinguda Flocines i Esperto, aparcament motos.

### PENDENT PRESAR:

Passeig Cervantes cantonada Valeri i Viñes línia negra

Carrer Ubach cantonada Feliú, stop, fletxes,retenció pintat en negre.

Unitat d'aparcament de la zona de bus davant plac. BADA, es va pintar en negre.

Unitat d'aparcament de zona càrrega i descàrrega Pg Cervantes, es va pintar en agra.

Unitat d'aparcament del carrer Ubach, 12 davant del qual es van pintar negre.

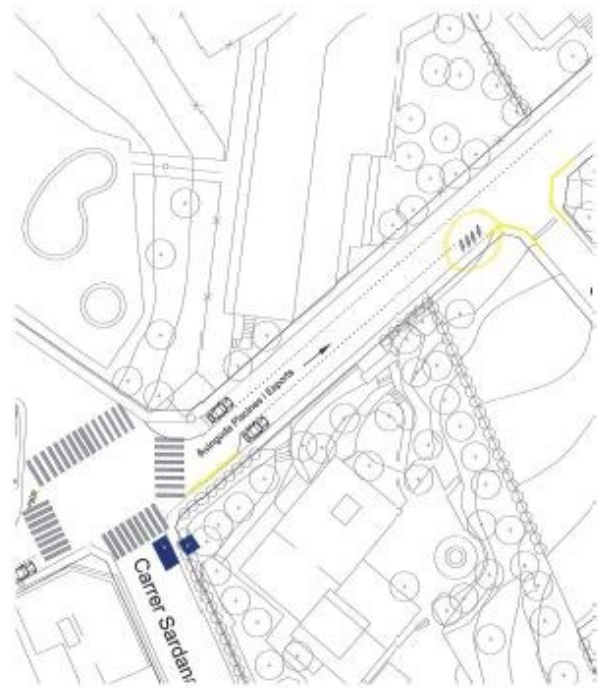
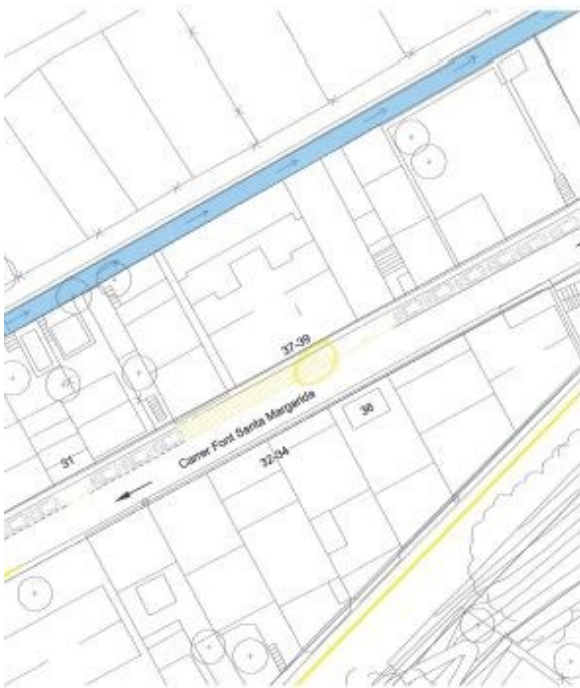
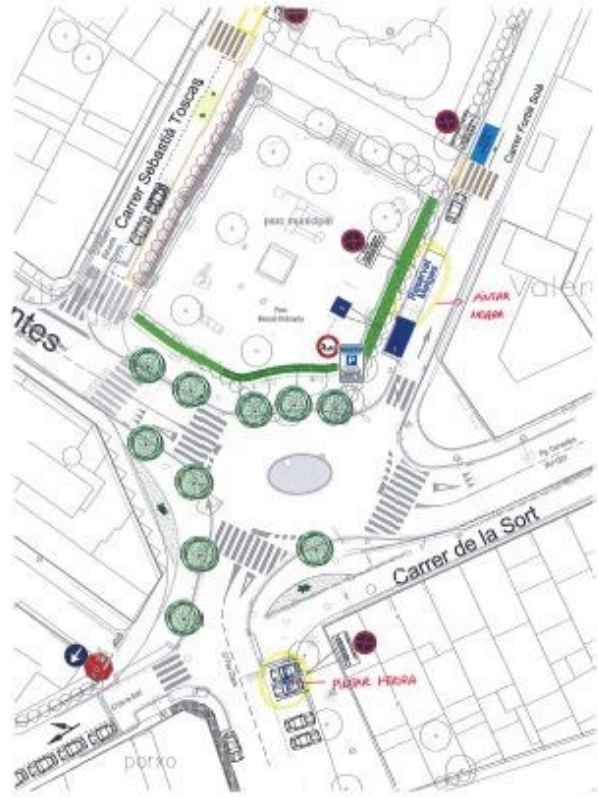
QUAN ACABI ROTONDA: parades bus sotas les obres rotonde, línia groga del passeig anglel ems.

Aparcament plaça 11 setembre en baterie pintat en negre.

Aparcament bus del Singla pintat en negre.

Carrer germana Gasolapu línia negra.

Passeig Bonavista disjuntar aparcament de reserva mobilitat reduïda.







# Ajuntament de Navarres

MARÇ 2022

## PINTURA

### CASC ANTIC

Passatge Murvina, a/ri pintar gual segons croquis.

### BARRI BONAVISTA

#### BARRI CAMP DE FUTBOL

Carrer de la Cimeta, pintar s'ajug entrada pati brigada, segons croquis.

Carrer de la Sort cantonada C/ Doctor Trueta pintar gual, segons croquis.

#### BARRI SANT BARTOMEU

### PERIFÈRIA

Carrer Santpedor 21 sortida Espordà, pintar costatgual segon croquis.

### PENDENT FRESAR:

Passatge Cervantes cantonada Valenti i Vintó línia negra

Carrer Ubach cantonada Pòdà, stop, fletxes, retenció pintat en negra.

Línies d'aparcament de la zona de bus davant placi ISADA, es va pintar en negra.

Línies d'aparcament de zona càrrega i descàrrega Pg Cervantes, es va pintar en negra.

Línies d'aparcament del carrer Ubach, 32 davant del gual es va pintar negra.

QUAN ACABI ROTONDA pasades l'ha segons les obres rotunda, línia groga del passatge anglel via.

Aparcament plaça 21 setembre en l'obra pintats en negra.

Aparcament bus del Síngla pintat en negra.

Carrer germana Guadalupe línia negra.

Passatge Bonavista després d'aparcament de reserva mobilitat rodatada.



Ajuntar imatge de situació del contra-gual.

Porta del garatge





## 6.0.- ASSUMPTES SOBREVINGUTS

6.1.- ATORGAMENT LLICÈNCIA URBANÍSTICA OBRES CAMÍ DE L'ANGLA, 8 (INSTITUT NAVARCLES)\_ l'enderroc i reposició de tanca perimetral

6.2.- APROVACIÓ CRITERIS VALORACIÓ PER LA CONCESSIÓ AJUTS D'ARRANJAMENT D'HABITATGES

## CRITERIS PER LA SELECCIÓ DE BENEFICIARIS PER LA SUBVENCIÓ DE LA DIPUTACIÓ DE BARCELONA: AJUTS ARRENJAMENT HABITATGES

### 1. Finalitat dels ajuts

Aquestes subvencions hauran de fomentar projectes d'interès social que tinguin per finalitat:

- Facilitar reformes bàsiques als habitatges i garantir les condicions de seguretat, higiene i habitabilitat mínimes, afavorint l'accessibilitat i les condicions de vida de la persona dins de la llar.
- La realització de petites reformes d'adaptació funcional i/o la instal·lació d'ajudes tècniques als habitatges de les persones.
- El programa incorpora ajudes tècniques així com elements de desplaçament, de llit i per a la comunicació.

### 2. Requisits de les persones beneficiàries

A) Persones empadronades a Navarques de 65 anys o més, preferentment amb discapacitat igual o superior al 33% (segons certificat de discapacitat de l'ICASS de la Generalitat de Catalunya) o en situació de dependència, grau de dependència reconegut segons la Llei 39/2006, de 14 de desembre, de promoció de l'autonomia personal i atenció a les persones en situació de dependència (grau I, II o III) o en situació de vulnerabilitat en ser persones que viuen soles o amb una altra persona gran o es troben en situació de fragilitat per qüestions d'edat, salut i/o manca d'autonomia personal o insuficiència de recursos econòmics. En el cas d'existir discapacitat, però no tenir aquesta el reconeixement efectiu, l'informe mèdic tindrà valor substitutori.

B) Persones empadronades a Navarques més grans de 80 anys que visquin soles o amb una altra persona gran.

C) Persones empadronades a Navarques menors de 65 anys amb necessitats especials per desenvolupar les activitats de la vida diària a la llar en relació a la seva capacitat física o psíquica. L'habitatge objecte de les actuacions ha de ser el domicili habitual de la persona beneficiària i on estigui empadronada.

## CRITERIS A COMPLIR PER LA PERSONA BENEFICIÀRIA: PUNTS

CRITERIS	PUNTUACIÓ
Tenir reconeguda una discapacitat igual o superior al 33%	1
Persona més gran de 80 anys que viu sola o amb una altra persona gran	1
Tenir reconegut el barem de mobilitat	1
Tenir reconegut el barem 3 <sup>a</sup> persona	1
Grau de dependència nivell I	1
Grau de dependència nivell II	1
Grau de dependència nivell III	1
Ingressos mensuals iguals o inferiors a l'IRSC de l'any en curs en el cas de les persones més gran de 65 anys (*) i persones discapacitades adultes	1
Ingressos mensuals iguals o inferiors al doble de l'IRSC de l'any en curs en el cas dels infants (**)	1



\* Com a ingressos es tindran en compte la pensió o rendiments del treball de la persona beneficiaria.

\*\*Com a ingressos es tindran en compte els rendiments del treball dels progenitors, en el cas de ser una persona menor d'edat amb algun grau de discapacitat i mobilitat reduïda.

La proposta de concessió de les subvencions serà elaborada pels professionals de l'Àrea de Serveis Socials. L'òrgan responsable de la resolució del procediment per a l'atorgament de les subvencions serà la Junta de Govern Local.

## ANNEX I - CATÀLEG DE PARTIDES D'OBRA I TIPOLOGIA DE LES INTERVENCIIONS SUBVENCIONABLES EN ARRANJAMENTS

- **Arranjaments en banys:** totes aquelles intervencions orientades a millorar l'accessibilitat i facilitar la higiene personal (substitució de banyera per plat de dutxa, tractament antilliscant de paviments, adaptació del lavabo, canvi d'aixetes, entre d'altres).
- **Arranjaments en cuines:** intervencions orientades a millorar les condicions de seguretat i facilitar les activitats de la vida diària a la cuina (substitució de placa de gas/butà per plaques elèctriques o altres elements de cocció, tractament antilliscant de paviments, adaptació del mobiliari, canvi d'aixetes, entre d'altres).
- **Arranjaments en zones de pas:** intervencions adreçades a realitzar adaptacions i/o proporcionar suports en l'entorn general del domicili per facilitar la mobilitat general de la persona (ampliacions de portes, eliminació de graons, instal·lació d'ajudes tècniques, entre d'altres).
- **Actuacions complementàries de millora de l'eficiència energètica dels domicilis:** petites intervencions que puguin complementar els arranjaments realitzats i que tinguin com a finalitat la millora energètica dels domicilis.
- **Instal·lacions d'ajudes tècniques:** productes fabricats especialment per permetre o facilitar la realització de determinades accions de la vida quotidiana, de tal manera que sense el seu ús, seria impossible o molt difícil per a la persona poder-les realitzar.

6.3.- AUTORITZACIÓ ÚS ESPAI I TALL DE CARRER AVDA/ GENERALITAT PER CELEBRACIÓ REVETLLA DE SANT JOAN EL 23/06/2022

### 7.0.- INFORMACIÓ DE SECRETARIA

7.1.- DONAR COMPTE DECRET 2022DECR000245 - DECLARAR DESERT PROCEDIMENT OBERT BAR TRES PINS