

RIELLS I VIABREA CAP AL RECICLATGE 100%

SERVEIS COMERCIALS DE RECOLLIDA DE RESIDUS



PORTA A PORTA

DILLUNS



DIMARTS



DIMECRES



CADA 15 DIES

DIJOUS



DIVENDRES



DISSABTE

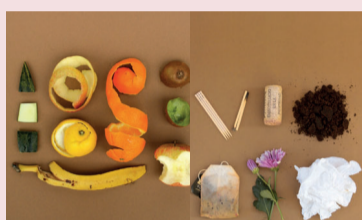


DIUMENGE



HORARI

Traieu els residus a la porta de l'establiment (o lloc acordat amb el servei) **abans de les 9 h** del dia assenyalat al calendari. Retireu els contenidors buits del carrer un cop hagi passat el servei.



FRACCIÓ ORGÀNICA

QUÈ

Restes de menjar.

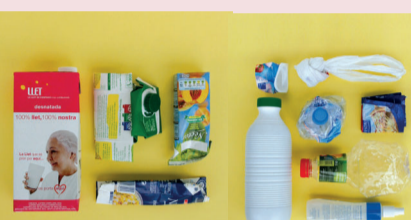
Petites restes de plantes que càpiguen al cubell xipat.

Altres residus compostables que van sortint al mercat:

- Paper de cuina i tovallons i tovalloles de paper (no pintats ni satinats)
- Taps de suro, sobres d'infusions,...
- Vaixel·la compostable, càpsules de cafè compostables i altres envasos amb etiqueta "compostable"

COM

- Sempre amb el **cubell o contenidor homologat**, identificat amb el vostre codi.
- Quan la generació sigui similar a domèstica és obligatori l'ús de **bossa compostable**.
- Les **caixes de fullola verge** es poden gestionar com a orgànica i com a envasos.



ENVASOS LLEUGERS

QUÈ

Tot allò que serveix per **envasar**:

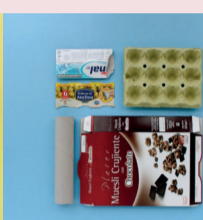
- Envasos de plàstic, llaunes i brics com més comprimits millor.
- Altres envasos, embolcalls o tapes que no siguin ni de vidre, ni de cartró, ni compostables.
- Film de plàstic i alumini.
- Plats i gots d'un sol ús, que no siguin compostables.

NO HI POSEU

Pots que encara continguin restes impregnades a les parets (restes pastoses com pintura o ceres o olioses com vernissos i lubricants), que han d'anar a la deixalleria.

COM

- Els **envasos** amb contenidor homologat o amb bossa lligada.
- Les **caixes i bidons grans** apilats i ben posats a terra amb les mesures adequades perquè no es tombin.
- Les **safates de carn o peix**, suficientment esbandides per reduir els olors.
- Les **safates de porexpan brutes** es poden gestionar com a rebuig i com a envasos.



PAPER

QUÈ

Paper i cartró.

COM

- El **cartró plegat** i ben apilat a terra o dins una caixa de cartró.
- Els **papers i cartonets** amb contenidor homologat o dins de caixa o bossa de paper.
- Les **caixes rígides** (de fruita...) ben apilades amb les mesures adequades perquè no es tombin.



VIDRE

QUÈ

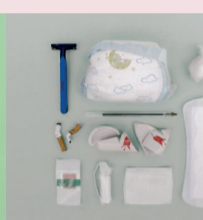
Ampolles i pots de vidre.

NO HI POSEU

Taps i tapes. Ampolles amb contingut.

COM

Als **cubells o contenidors homologats** i sense bossa.



REBUIG

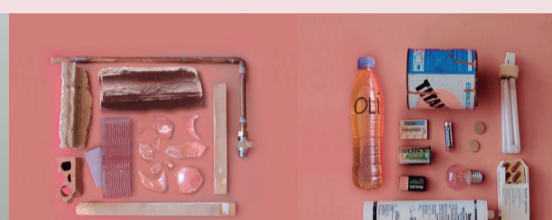
QUÈ

Només residus **no reciclables**:

- Pols d'escombrar, burilles i cendres apagades.
- Paper de mocar i de neteja.
- Residus del bany (cabells i ungles, bolquers i compreses, tovallolletes, cotons, tiretes, esparadraps,...)
- Excrements i sorres de mascotes.
- Els petits objectes bruts o contaminats (com raspalls de dents, fulles d'afeitar, escombres, baietes, fregadores,...) també es poden considerar rebuig.

COM

Als **cubells o contenidors homologats**. Preferiblement amb bossa per la tipologia de residus que pot contenir.



DEIXALLERIA

QUÈ

Els **comerços i professionals** hi poden portar **els residus assimilables a domèstics** que generen, excepte els recollits amb el servei porta a porta, sempre i quan no superin les **quantitats setmanals màximes admeses de cada fracció**.

Es poden consultar les quantitats a la web municipal www.riellsiviabrea.cat: Bàner RESIDUS de l'apartat **T'INTERESSA** del tauler.

No poden entrar vehicles grans (de més de 3.500 kg de Pes Màxim Autoritzat) tret dels camions de recollida.

COM

No es poden lliurar els residus barrejats.

HORARIS

Horari d'hivern (d'1 de novembre a 31 de març)

Dimarts a divendres
MATINS de 10 a 14 h
TARDES de 16,30 a 18,30 h

Dissabte i diumenge
MATINS de 9 a 14 h.

Horari d'estiu (d'1 d'abril a 31 d'octubre)

Dimarts a Divendres
MATINS de 10 a 14 h
TARDES de 18 a 20 h

Dissabte i diumenge
MATINS de 9 a 14 h

NORMES D'ÚS

Cal donar-se d'alta en la primera visita i posteriorment identificar-se cada vegada que s'utilitza el servei.

CONTACTES



SERVEI DE RECOLLIDA PORTA A PORTA

NORA SA
872 012 018 de 9 a 15 h
laselvarecicla@noraselva.cat
noraselva.cat

DEIXALLERIA

ALUM SELECTIVA
639 444 655

AJUNTAMENT

residus@riellsiviabrea.cat
972 87 07 52 de 9 a 14 h de dilluns a divendres,
i els dilluns també de 17 a 19 h (excepte juliol i agost)
www.riellsiviabrea.cat: bàner RESIDUS de l'apartat **T'INTERESSA** del tauler