

H=ALÇÀRIA TOTAL (MÍN.)	AMPLADA	
	a	b
< 1.25	0.65	0.45
1.25 - 1.50	0.70	0.50
1.50 - 1.85	0.75	0.55
1.85 - 2.50	0.80	0.60
2.50 - 2.75	0.85	0.65
2.75 - 3.00	-	0.70
3.00 - 6.00	-	0.75

DETALL 010100

Rasa per a 1 o 2 conductes Ø63 SENSE ESCALA

NOTES:

- La instal·lació de les arquetes serà en la vorera, mai en zones de trànsit rodat.
- Per situar els tubs Ø63 i Ø40 caldrà calcular previament la distància entre eixos dels tubs Ø110.
- En la instal·lació dels tubs es tindrà prevista la col·locació d'un filferro per passar fils.
- En qualsevol cas se seguirà les normes de la Cia Telefònica

H=ALÇÀRIA TOTAL (MÍN.)	AMPLADA	
	a	b
< 1.25	0.65	0.45
1.25 - 1.50	0.70	0.50
1.50 - 1.85	0.75	0.55
1.85 - 2.50	0.80	0.60
2.50 - 2.75	0.85	0.65
2.75 - 3.00	-	0.70
3.00 - 6.00	-	0.75

DETALL 010200

Rasa per a 1 o 2 conductes Ø110 SENSE ESCALA

NOTES:

- La instal·lació de les arquetes serà en la vorera, mai en zones de trànsit rodat.
- Per situar els tubs Ø63 i Ø40 caldrà calcular previament la distància entre eixos dels tubs Ø110.
- En la instal·lació dels tubs es tindrà prevista la col·locació d'un filferro per passar fils.
- En qualsevol cas se seguirà les normes de la Cia Telefònica

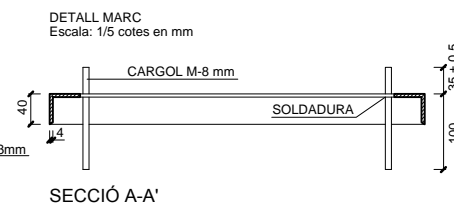
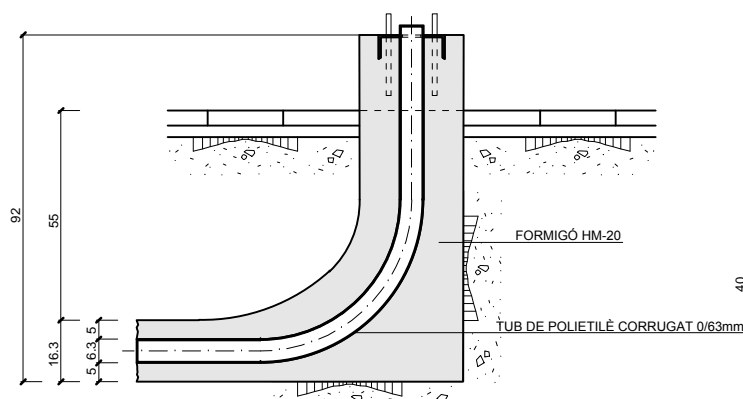
H=ALÇÀRIA TOTAL (MÍN.)	AMPLADA	
	a	b
< 1.25	0.65	0.45
1.25 - 1.50	0.70	0.50
1.50 - 1.85	0.75	0.55
1.85 - 2.50	0.80	0.60
2.50 - 2.75	0.85	0.65
2.75 - 3.00	-	0.70
3.00 - 6.00	-	0.75

DETALL 010201

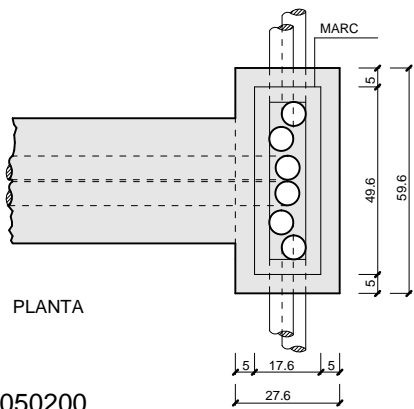
Rasa per a 4 conductes Ø110 SENSE ESCALA

NOTES:

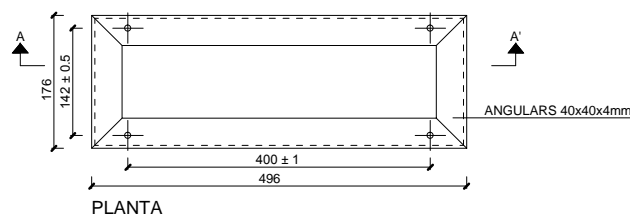
- La instal·lació de les arquetes serà en la vorera, mai en zones de trànsit rodat.
- Per situar els tubs Ø63 i Ø40 caldrà calcular previament la distància entre eixos dels tubs Ø110.
- En la instal·lació dels tubs es tindrà prevista la col·locació d'un filferro per passar fils.
- En qualsevol cas se seguirà les normes de la Cia Telefònica



SECCIÓ

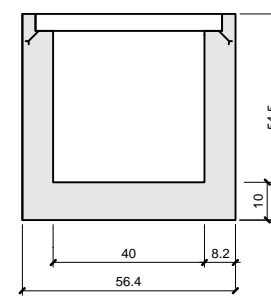
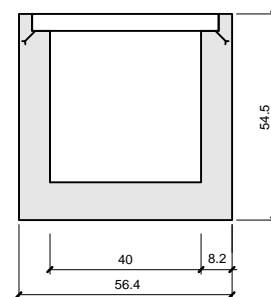


PLANTA

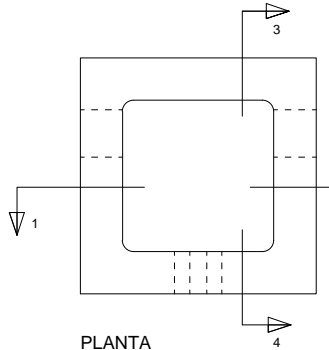


PLANTA

NOTA: EL MARC ES GALVANITZARÀ EN CALENT CADA CARGOL PORTARÀ 2 FEMELLES, UNA VOLANDERA NORMAL, L'ALTRE GROWER

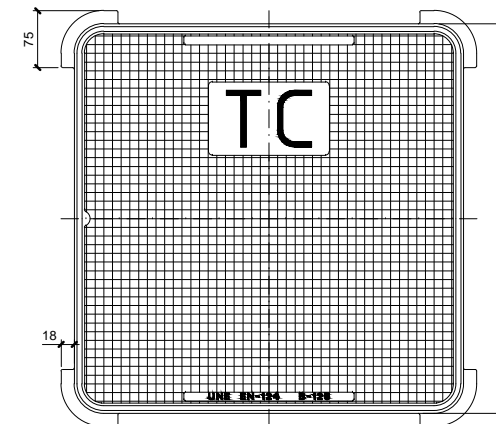
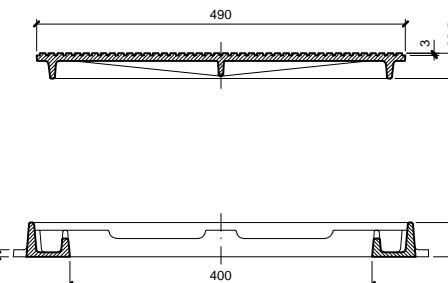


DIMENSIONS ARQUETA 40x40x55



PLANTA

TAPA 40x40 ESCALA 1:5 (cotes en mm)



DETALL 050100 Arqueta prefabricada 40x40x55 en vorera ESCALA 1:10

DETALL 050200

Pedestal de formigó per armari de distribució per pedestal amb 2 conductes de connexió amb l'arqueta ESCALA 1:10

1020

Títol del projecte
PROJECTE D'URBANITZACIÓ MODIFICAT "CAN SALVÀ" 2ª FASE (ORDENACIÓ)

Localització:
Carretera GI-552 - Riells i Viabrea (La Selva) - GIRONA

Client
Ajuntament Riells i Viabrea

Data
Abril 2019

Títol del Plànol
DETALLS XARXA DE TELECOMUNICACIONS

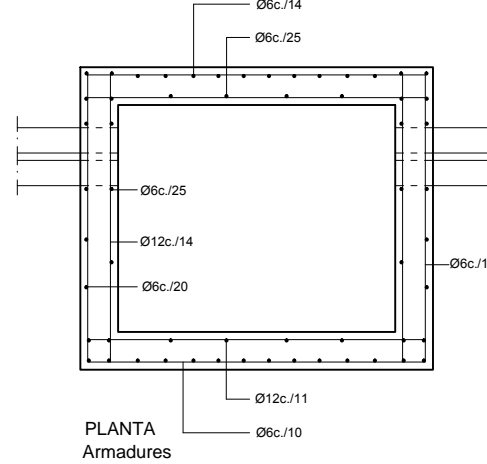
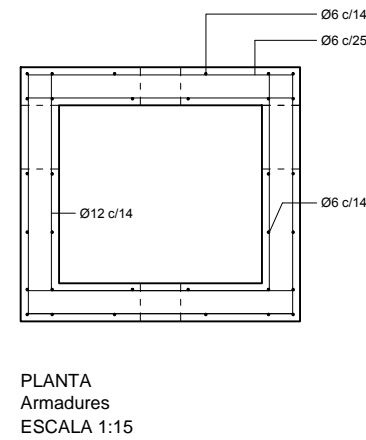
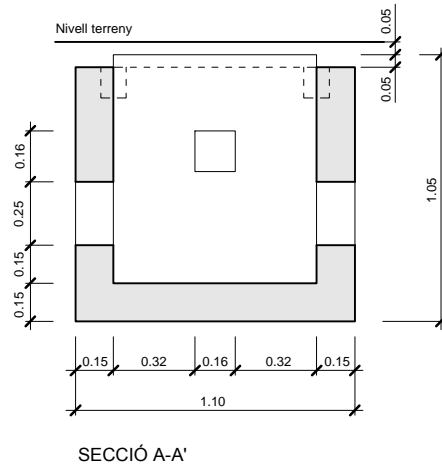
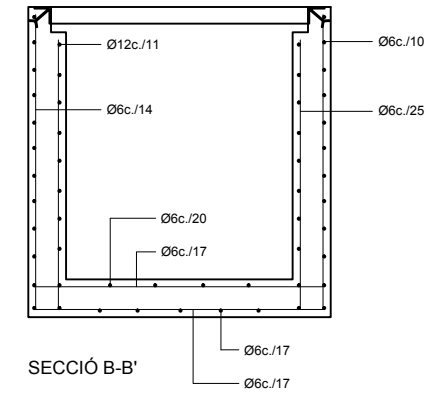
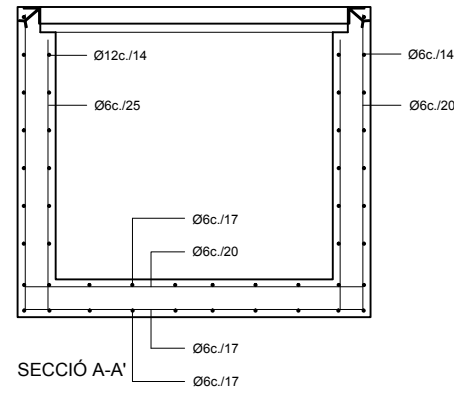
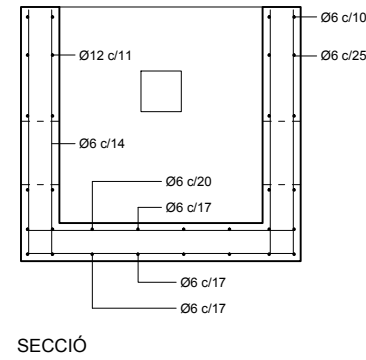
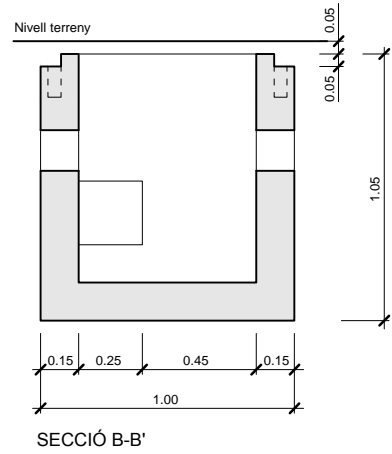
Escala
A1
A3

Núm. plànol
26

1 de 4

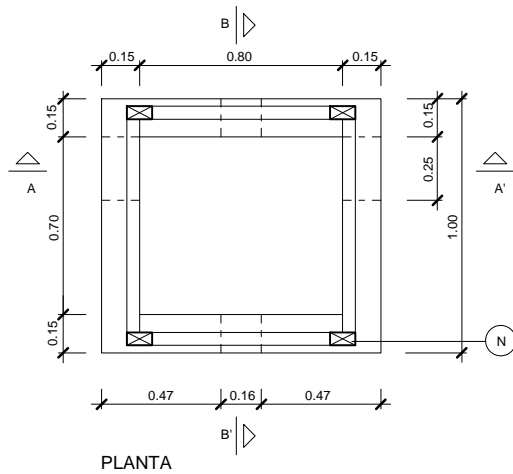
VERTICAL PROXER, S.L. arquitectura
Ctra. BV-5122, km 5 - 08495 Fogars de la Selva
arquitectura@verticalproxer.com - T. 93 764 41 18

VPx
arquitectura

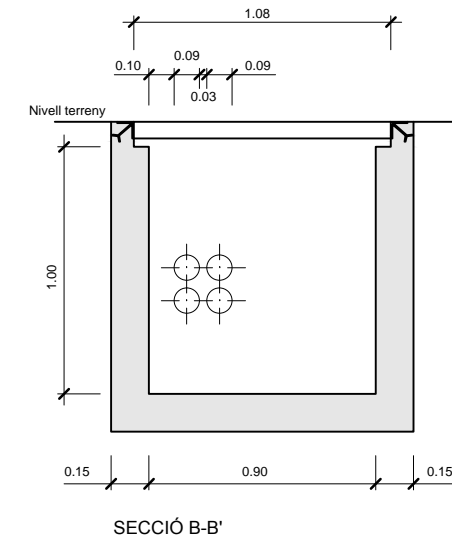
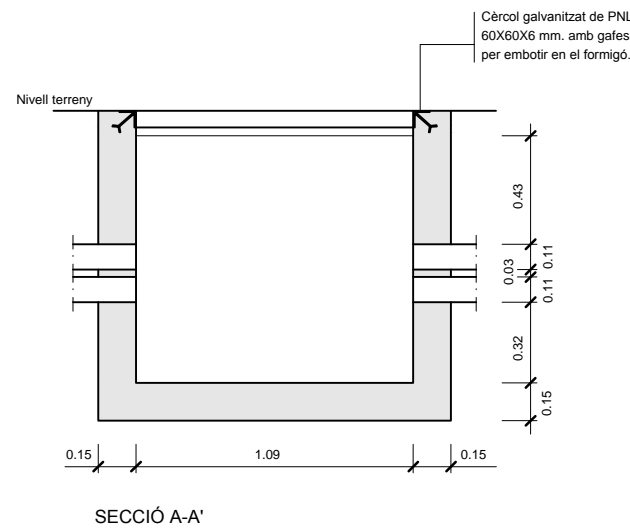


ELEMENT ESTRUCTURAL	FORMIGONS			ARMADURES			
	TIPUS	CONTROL	COEFICIENT DE MAJORACIÓ C	TIPUS	CONTROL	COEFICIENT DE MINORACIÓ C	RECOBRIMENT EN CM.
SOLERA	H-150	REDUIT	1.7	AEH 400-N	NO SISTEMÀTIC	1.15	2
PARETS	H-150	REDUIT	1.7	AEH 400-N	NO SISTEMÀTIC	1.15	2

EXECUCIÓ DE L'OBRA: Control reduït (damnatges mínims) i coeficient de les accions f=1.70



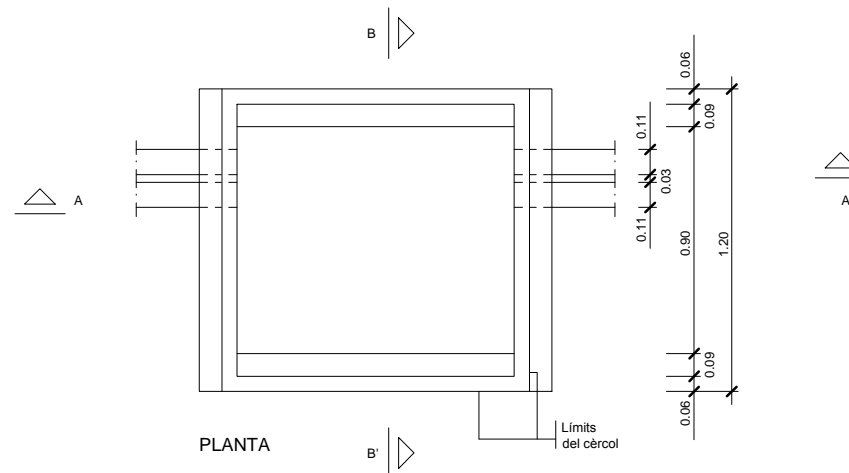
- NOTES:
- Tots els dimensionats dels ferros compliran les normes establertes per la CIA. Telefònica
 - (N): Anclatges a base de tub de 100X50X120 mm. soldats al marc.
 - Totes les barres que puguin travessar els espais on s'han de col·locar els anclatges, es tallaran 12 cm. abans del límit superior del mur.



ELEMENT ESTRUCTURAL	FORMIGONS			ARMADURES			
	TIPUS	CONTROL	COEFICIENT DE MAJORACIÓ C	TIPUS	CONTROL	COEFICIENT DE MINORACIÓ C	RECOBRIMENT EN CM.
SOLERA	H-150	REDUIT	1.7	AEH 400-N	NO SISTEMÀTIC	1.15	2
PARETS	H-150	REDUIT	1.7	AEH 400-N	NO SISTEMÀTIC	1.15	2

EXECUCIÓ DE L'OBRA: Control reduït (damnatges mínims) i coeficient de les accions f=1.70

DETALL 020100
Arqueta telèfons tipus "H"
ESCALA 1:15



- NOTES:
- Tots els dimensionats dels ferros compliran les normes establertes per la CIA. Telefònica
 - (N): Anclatges a base de tub de 100X50X120 mm. soldats al marc.
 - Totes les barres que puguin travessar els espais on s'han de col·locar els anclatges, es tallaran 12 cm. abans del límit superior del mur.

DETALL 020102
Arqueta telèfons tipus "D"
ESCALA 1:15

1020

Títol del projecte
PROJECTE D'URBANITZACIÓ MODIFICAT "CAN SALVÀ" 2ª FASE (ORDENACIÓ)

Localització:
Carretera GI-552 - Riells i Viabrea (La Selva) - GIRONA

Client
Ajuntament Riells i Viabrea

Data
Abril 2019

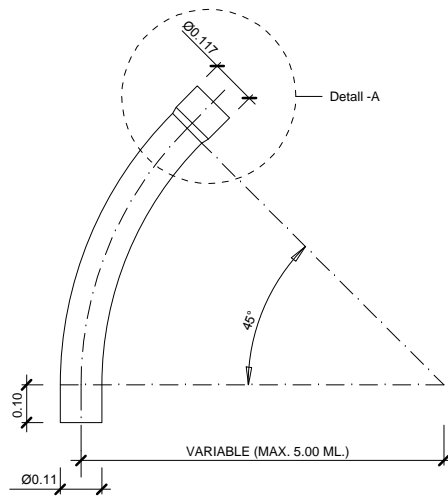
Títol del Plànol
DETALLS XARXA DE TELECOMUNICACIONS

Escala
A1
A3

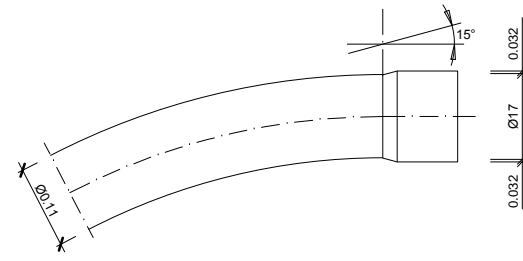
Núm. plànol
26

VERTICAL PROXER, S.L. arquitectura
Ctra. BV-5122, km 5 - 09495 Fogars de la Selva
arquitectura@verticalproxer.com - T. 93 764 41 18

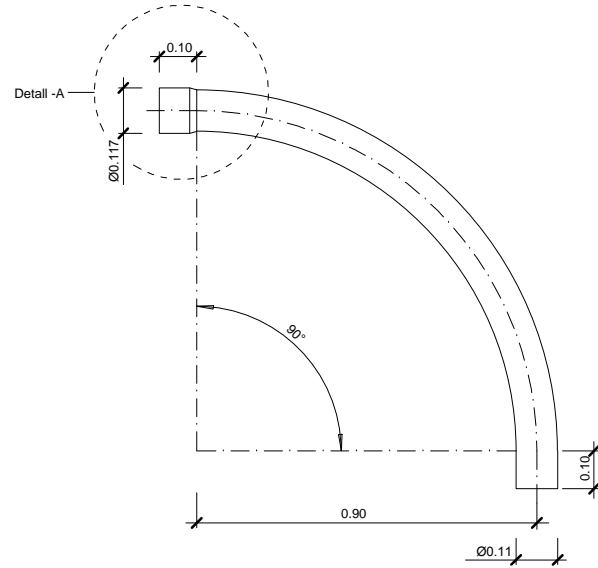
VPx
arquitectura



COLZE DE DESVIAMENT A 45°
ESCALA 1:10

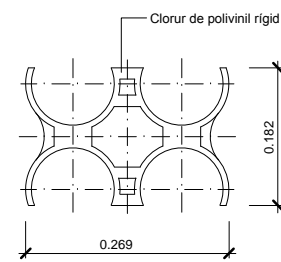


DETALL A
ESCALA 1:5

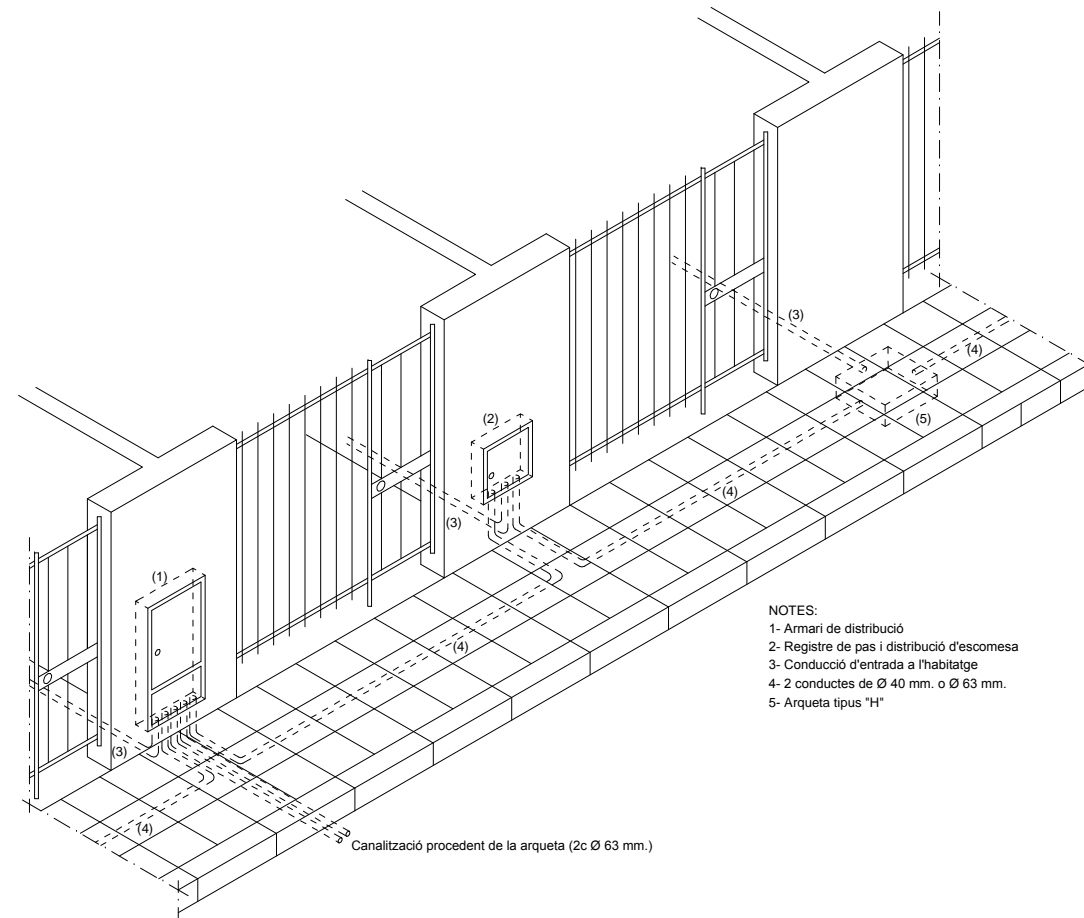


COLZE DE DESVIAMENT A 90°
ESCALA 1:10

DETALL 010300
Detalls elements especials de conducció
ESCALES VÀRIES



SUPORT SEPARADOR
ESCALA 1:5



- NOTES:
- 1- Armari de distribució
 - 2- Registre de pas i distribució d'escomesa
 - 3- Conducció d'entrada a l'habitatge
 - 4- 2 conductes de Ø 40 mm. o Ø 63 mm.
 - 5- Arqueta tipus "H"

DETALL 040102
Esquema infraestructura de la xarxa de distribució de telèfon
SENSE ESCALA

1020

Títol del projecte
**PROJECTE D'URBANITZACIÓ
MODIFICAT "CAN SALVÀ"
2ª FASE (ORDENACIÓ)**

Localització:
Carretera GI-552 - Riells i Viabrea
(La Selva) - GIRONA

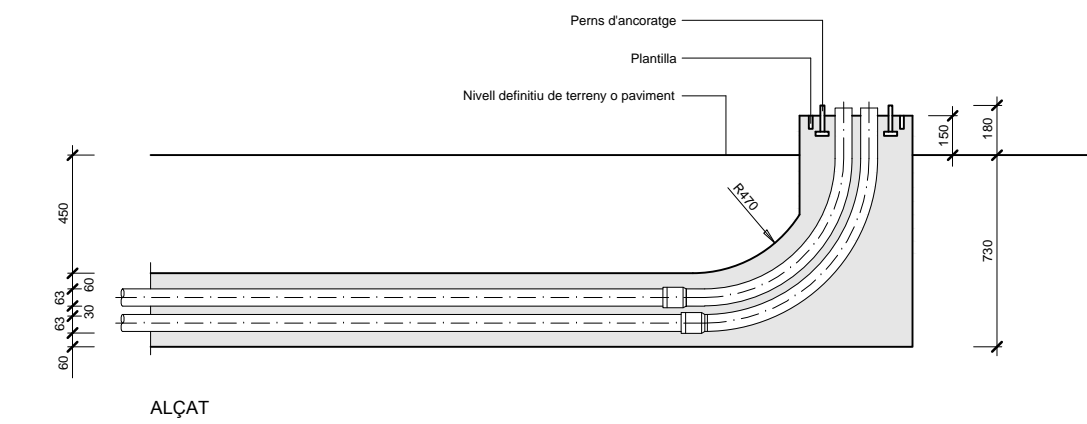
Client
Ajuntament Riells i Viabrea

Data
Abril 2019

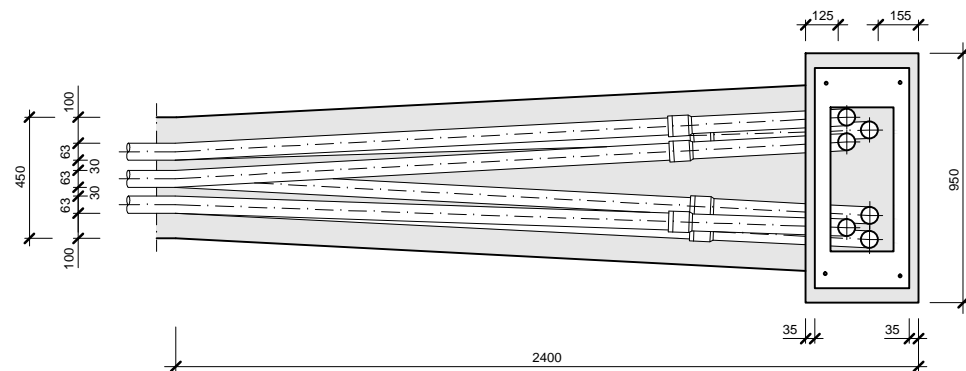
Títol del Plànol
**DETALLS XARXA DE
TELECOMUNICACIONS**

Escala
A1
A3

Núm. plànol
26

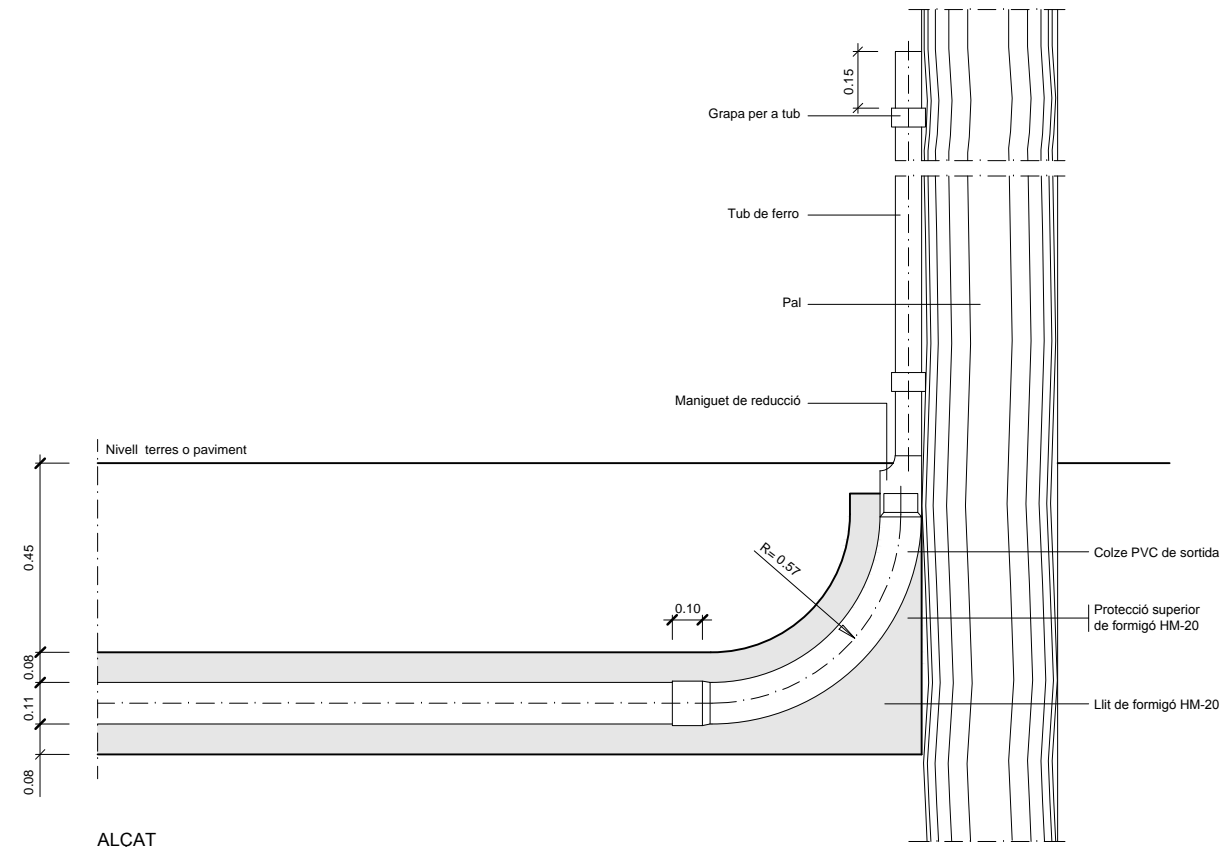


ALÇAT

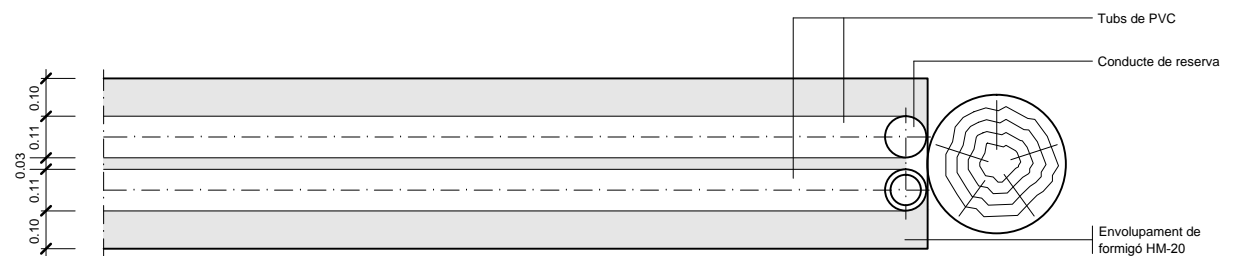


PLANTA

DETALL 010302
Sortida tubs a pedestal d'armari
SENSE ESCALA



ALÇAT



PLANTA

DETALL 010301
Sortida de dos conductes a pal o façana
ESCALA 1:10