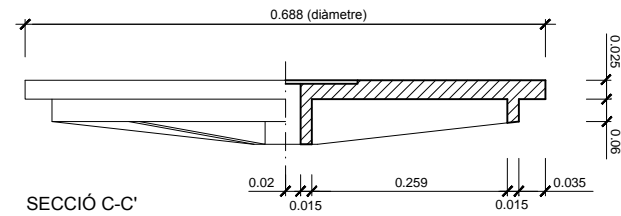


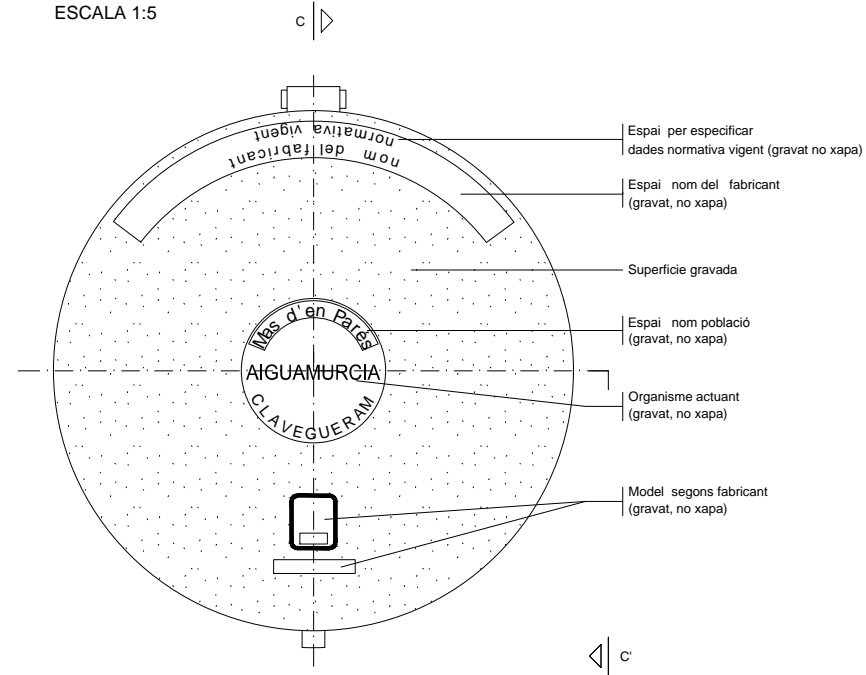
1 Nota: Replè de les rases amb material purgat sense pedres superiors a 8 cm, compactat al 95% p.m.

DETALL 010108
Secció tub circular de polietilè
ESCALA 1:20

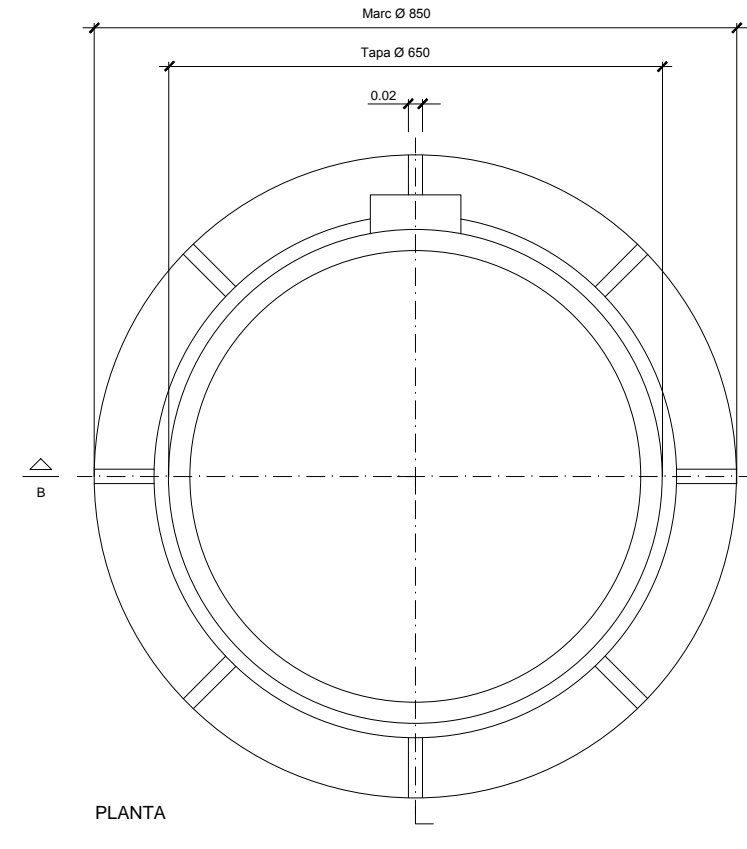


SECCIÓ C-C'

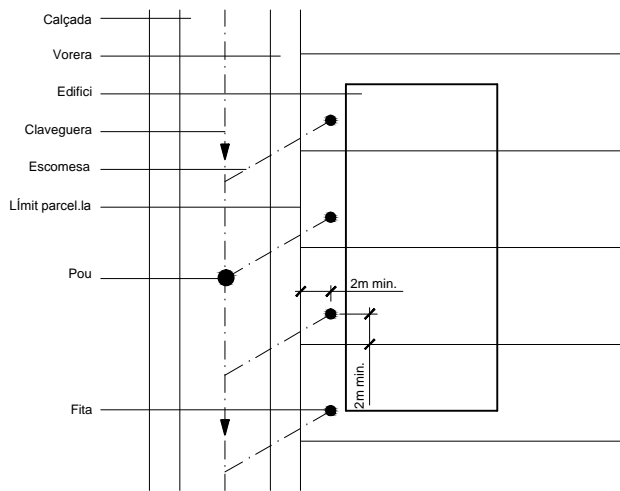
DETALL 010602
Tapa per clavegueram
ESCALA 1:5



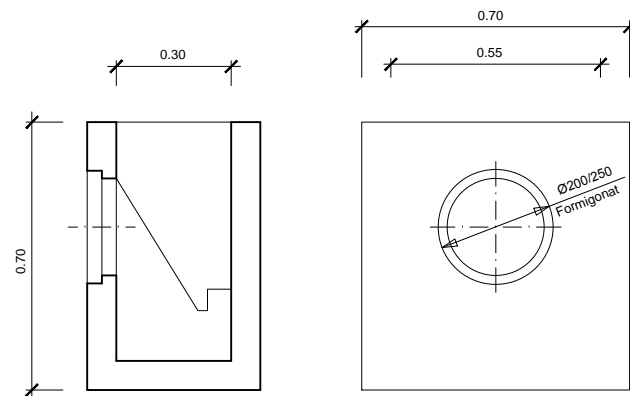
PLANTA (VISTA SUPERIOR)



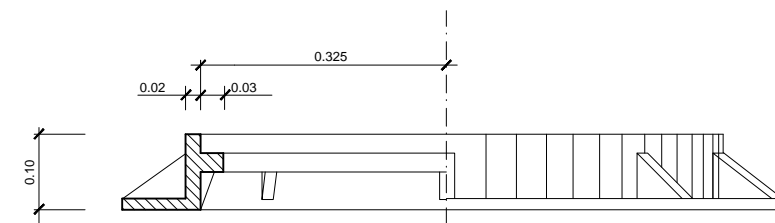
PLANTA



DETALL 030100
Esquema orientatiu
Col·locació escamesa i fita en parcel·la
ESCALA 1:250



DETALL 010802
Embornal prefabricat 55x30x70 cm.
ESCALA 1:10



SECCIÓ B-B'

DETALL 010601
Marc circular de registre
ESCALA 1:5

1020

Títol del projecte
PROJECTE D'URBANITZACIÓ MODIFICAT "CAN SALVÀ" 2ª FASE (ORDENACIÓ)

Localització:
Carretera GI-552 - Riells i Viabrea (La Selva) - GIRONA

Cient
Ajuntament Riells i Viabrea

Data
Abril 2019

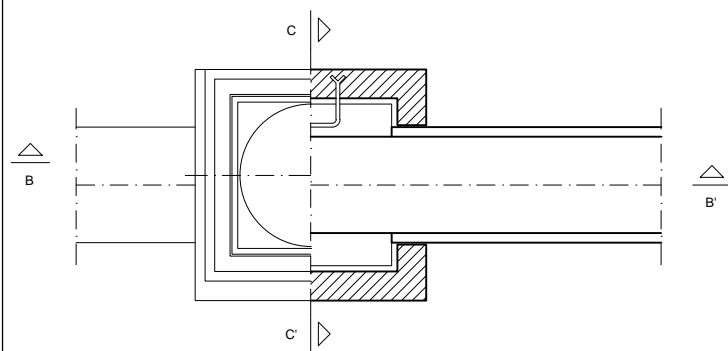
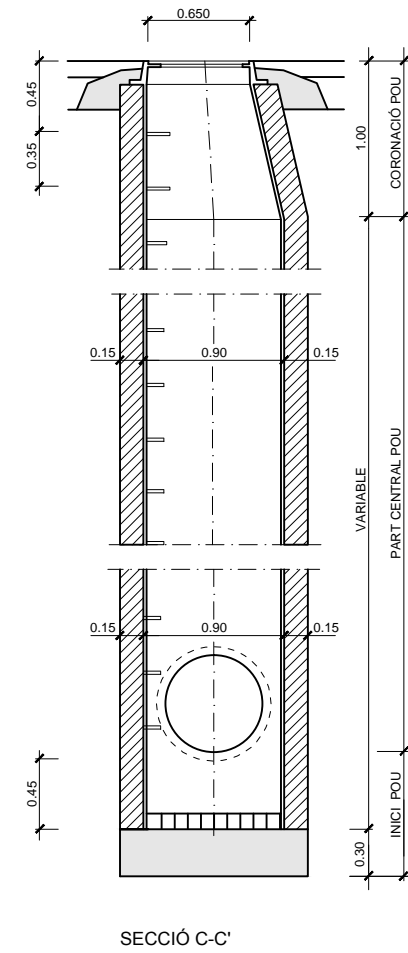
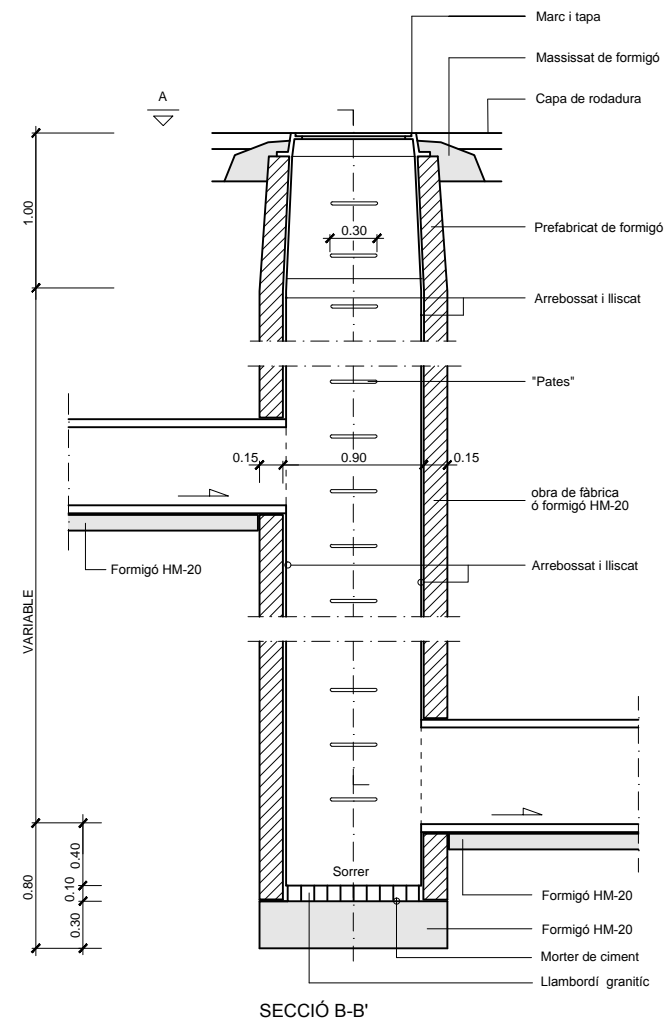
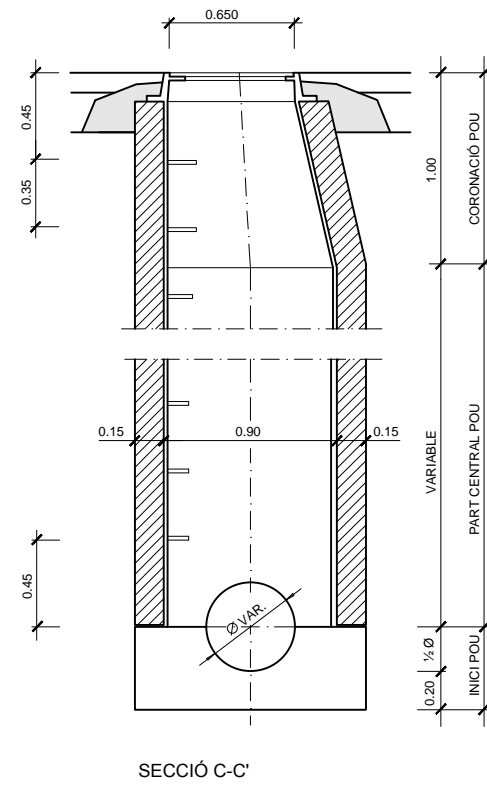
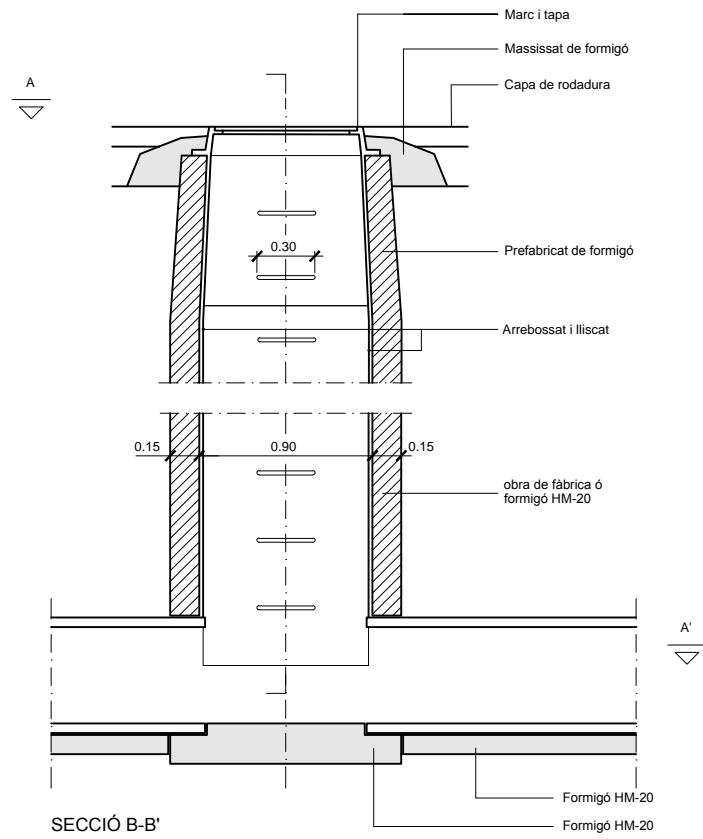
Títol del Plànol
DETALLS DE CLAVEGUERAM

Escala
A1
A3

Núm. plànol
16

VERTICAL PROXER, S.L. arquitectura
Ctra. BV-5122, km 5 - 08495 Fogars de la Selva
arquitectura@verticalproxer.com - T. 93 764 41 18

VPx
arquitectura



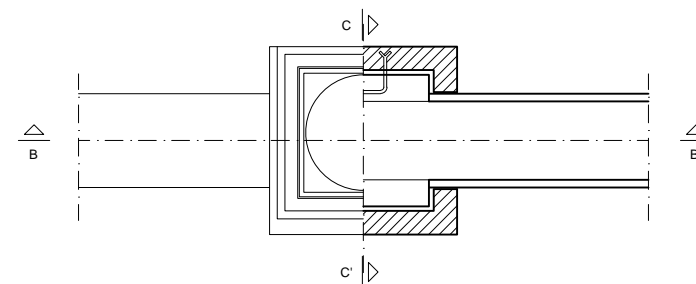
PLANTA, SECCIÓ A-A'

NOTA: Els tubs de p.e. seràn pasants

DETALL 010200

Pou de registre tipus A (quadrat)
(per a tub circular $\phi \leq 800$)

ESCALA 1:20



PLANTA, SECCIÓ A-A'

DETALL 010202

Pou de registre tipus C (quadrat)
Pou de salt amb tubs ovòides o circulars $\phi \leq 800$
ESCALA 1:20

1020

Títol del projecte
**PROJECTE D'URBANITZACIÓ
MODIFICAT "CAN SALVÀ"
2ª FASE (ORDENACIÓ)**

Localització:
Carretera GI-552 - Riells i Viabrea
(La Selva) - GIRONA

Client
Ajuntament Riells i Viabrea

Data
Abril 2019

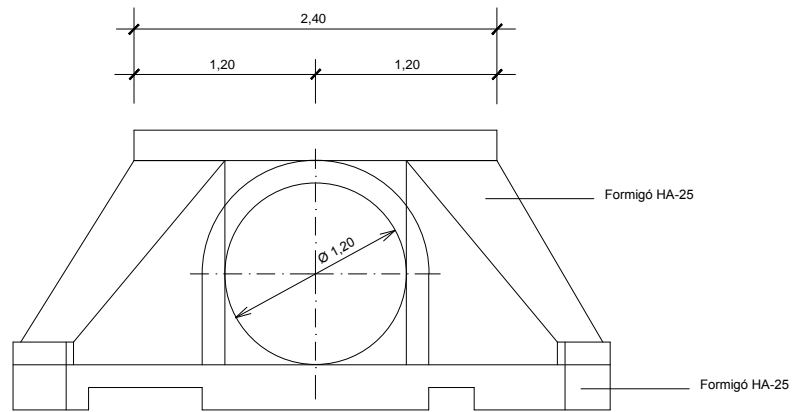
Títol del Plànol

**DETALLS DE
CLAVEGUERAM**

Escala

Núm. plànol
A1
A3

16

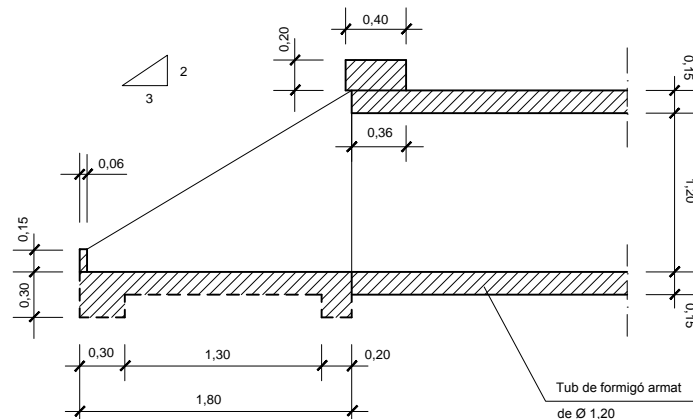


ALÇAT

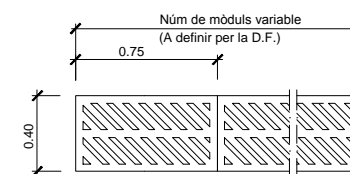
CARACTERISTIQUES TÈCNiques

Formigó HA-20	$\gamma c = 1,50$
AEH-500	$\gamma c = 1,15$
Nivell control normal	$\gamma c = 1,60$
Recubriments	: 3 cm.

(Totes les obres de fàbrica)



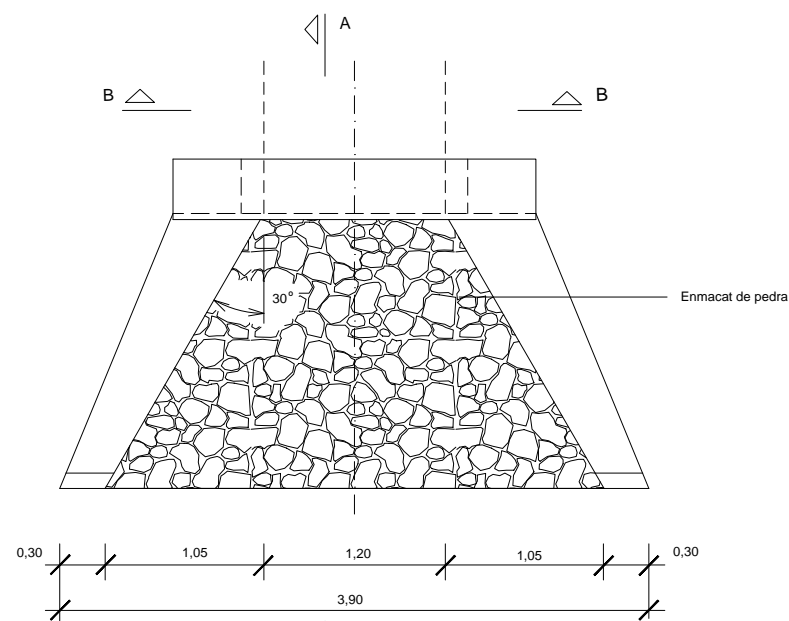
SECCIÓ A-A



PLANTA REIXA
ESCALA 1:20

NOTA: Cada mòdul de la reixa serà de foneria

- ① POT ESSER DE MAÓ MASSIS, FORMIGÓ IN SITU
- ② TOT L'INTERIOR S'ARREBOSSARÀ I LLISCARÀ AMB MORTER SENSE DEIXAR ARESTES NI ANGLES AGUTS



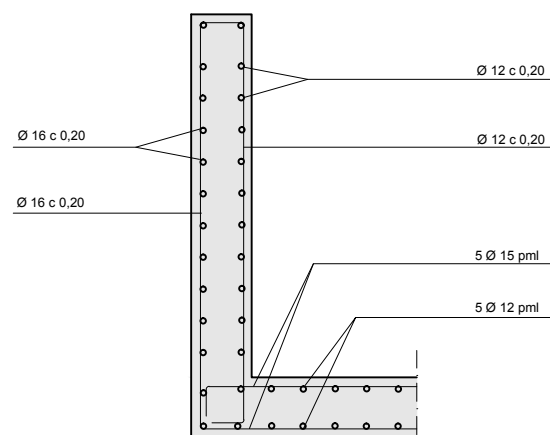
PLANTA

ARMAT SEGONS DETALLS

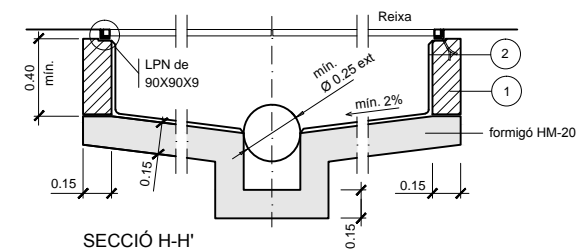
DETALL 011102

Obra drenatge
Aletes protecció sortida
tub claveguera Ø 120

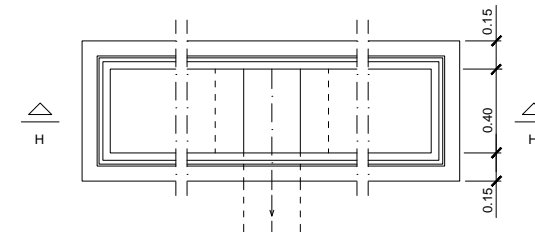
ESCALA 1:25



ARMADURA ALETES



SECCIÓ H-H'



PLANTA

DETALL 010804

Interceptor amb reixa
ESCALA 1:20