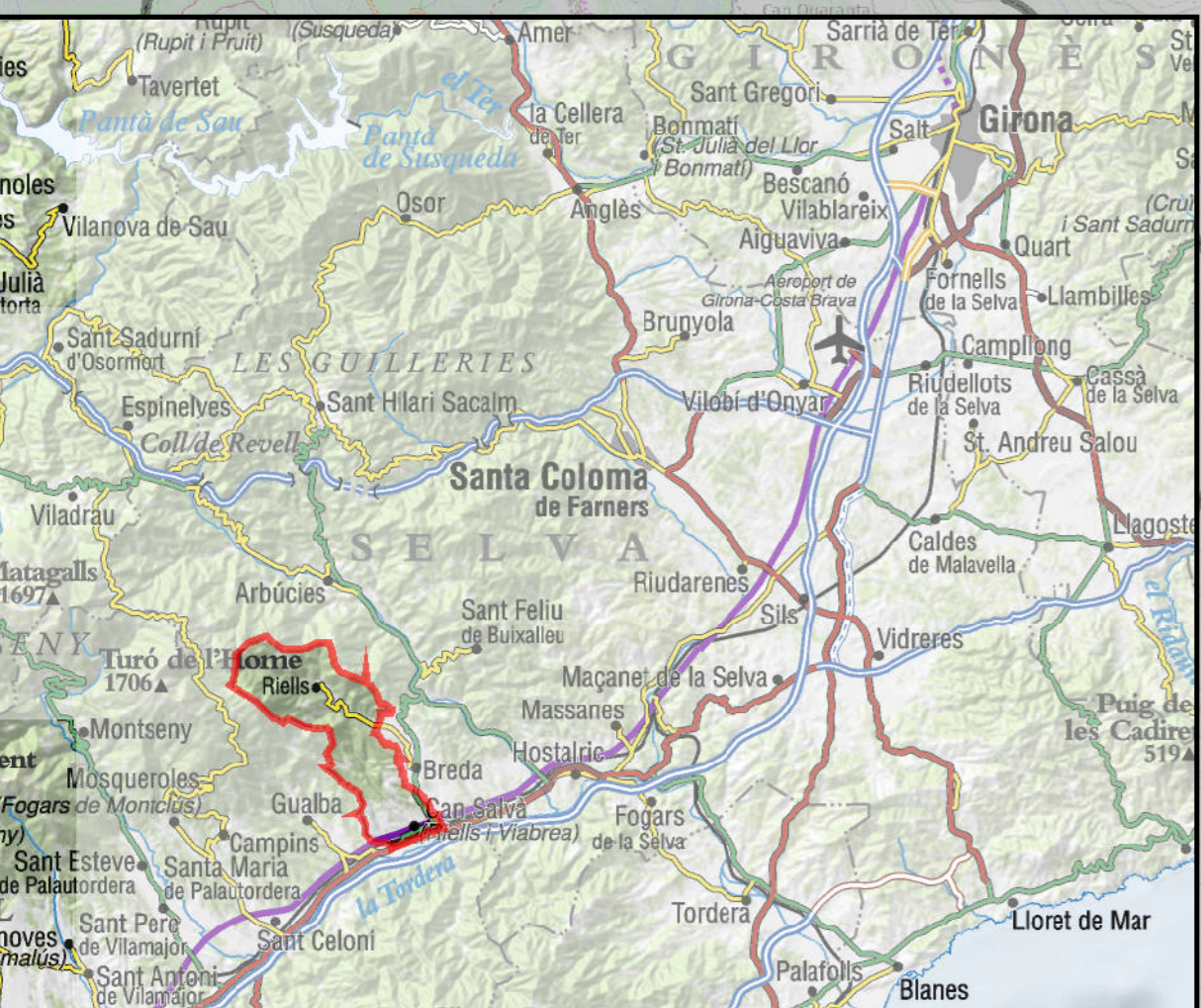


- EQUIPAMENTS D'INTERES**
- CRA (Centre Recepció d'Alarmes)
 - CECOPAL (Ajuntament)
 - Centre d'acollida
 - Guàrdia municipal
 - Estació de tren
 - CAP
 - Farmàcia
 - Llar d'infants
 - Escola
 - Institut
 - Llar de jubilats
 - Zona esportiva
- VIES DE COMUNICACIÓ**
- Xarxa carreteres locals
 - Xarxa carreteres comarcal
 - Xarxa vies bàsiques catalanes
 - Xarxa vies bàsiques catalanes
 - Xarxa de camins locals
 - FFCC Barcelona - Port Bou
 - Tren d'Alta Velocitat
- XARXES DE SERVEIS**
- Conducció principal d'aigua
 - Línia elèctrica alta i mitja tensió
 - Transformador
 - Depuradora municipal
 - Hidrant

- IDENTIFICACIÓ DEL RISC**
- Àmbit d'afectació
 - Zona sensible per ventades
- ELEMENTS VULNERABLES**
- Nucli de Riells i urbanitzacions adjacents
 - Urbanització de Fogueres de Montsoriu
 - Instal·lació / Activitat en disseminat
 - Edificació / masia o habitatge en disseminat



MAPA RISC DE VENTADES (VENCAT) Document Únic de Protecció Civil (DUPROCM) Municipi de Riells i Viabrea		Identificació del risc, infraestructures bàsiques, element vulnerables i de protecció a la població	
equip redactor	promotor	equip redactor	promotor
escala (original A1)	data i lloc de redacció	escala (original A1)	data i lloc de redacció
0 250 500 m		Santa Coloma de Farners, març 2021	