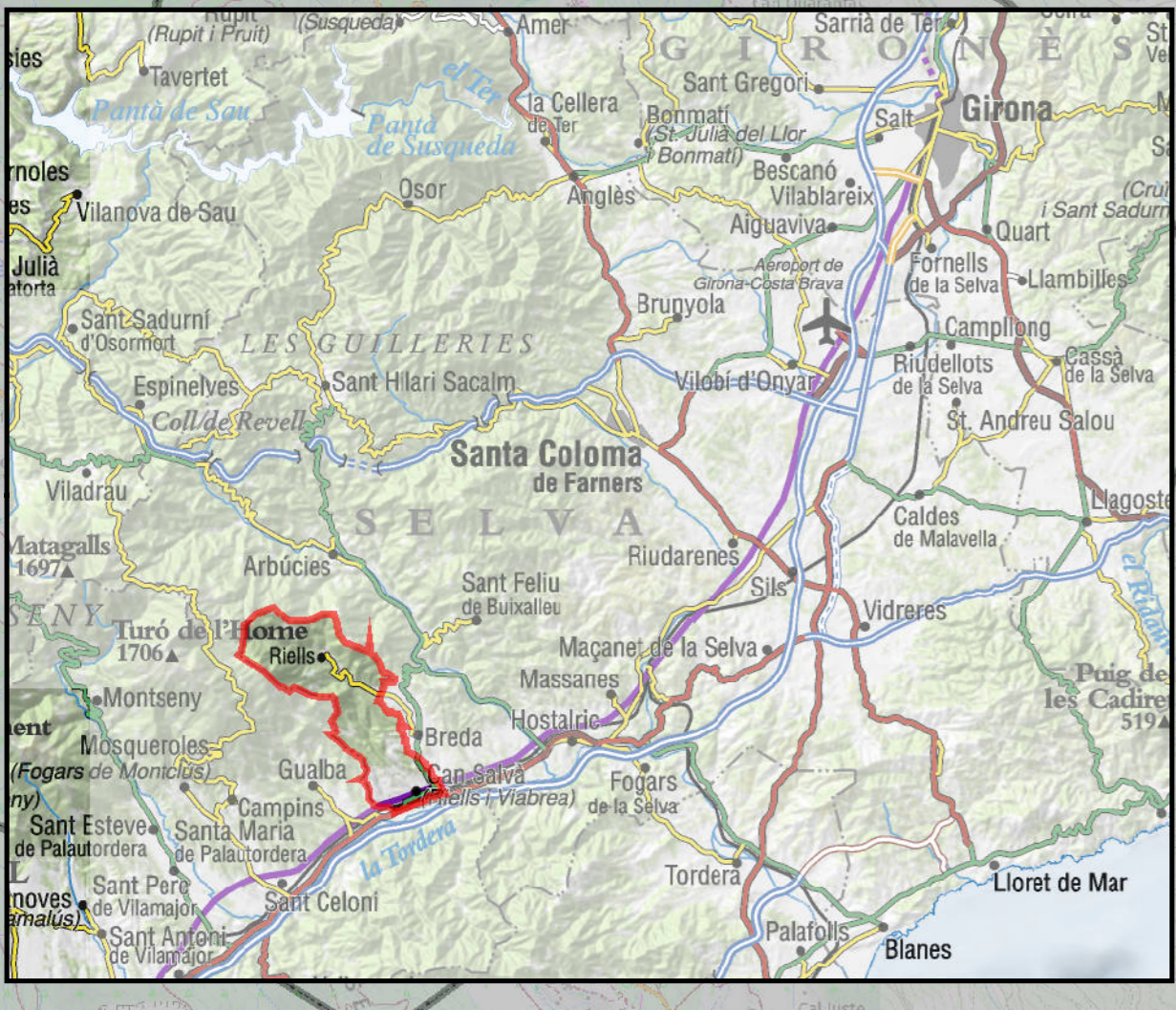


- EQUIPAMENTS D'INTERES**
- CRA (Centre Receptor d'Alarmes)
  - CECOPAL (Ajuntament)
  - Centre d'acollida
  - Guàrdia municipal
  - Estació de tren
  - CAP
  - Farmàcia
  - Llar d'infants
  - Escola
  - Institut
  - Llar de jubilats
  - Zona esportiva
- VIES DE COMUNICACIÓ**
- Xarxa carreteres locals
  - Xarxa carreteres comarcal
  - Xarxa vies bàsiques catalanes
  - Xarxa vies bàsiques catalanes
  - Xarxa de camins locals
  - FFCC Barcelona - Port Bou
  - Tren d'Alta Velocitat
- XARXES DE SERVEIS**
- Conducció principal d'aigua
  - Línia elèctrica alta i mitja tensió
- IDENTIFICACIÓ DEL RISC**
- Àmbit d'afectació
  - Zona sensible per sísmes
- ELEMENTS VULNERABLES**
- Nucli de Riells i urbanitzacions adjacents
  - Urbanització de Fogueres de Montsoriu
  - Instal·lació / Activitat en disseminat
  - Edificació / masia o habitatge en disseminat



<b>MAPA RISC DE SISMES (SISMICAT)</b> Document Únic de Protecció Civil (DUPROCM) Municipi de Riells i Viabrea		Identificació del risc, infraestructures bàsiques, element vulnerables i de protecció a la població	
Unitat de Sostenibilitat Consell Comarcal de la Selva	equip redactor	Ajuntament de Riells i Viabrea	promotor
		escala (original A1)	data i lloc de redacció Santa Coloma de Farners, març 2021
			nom planol 8/8