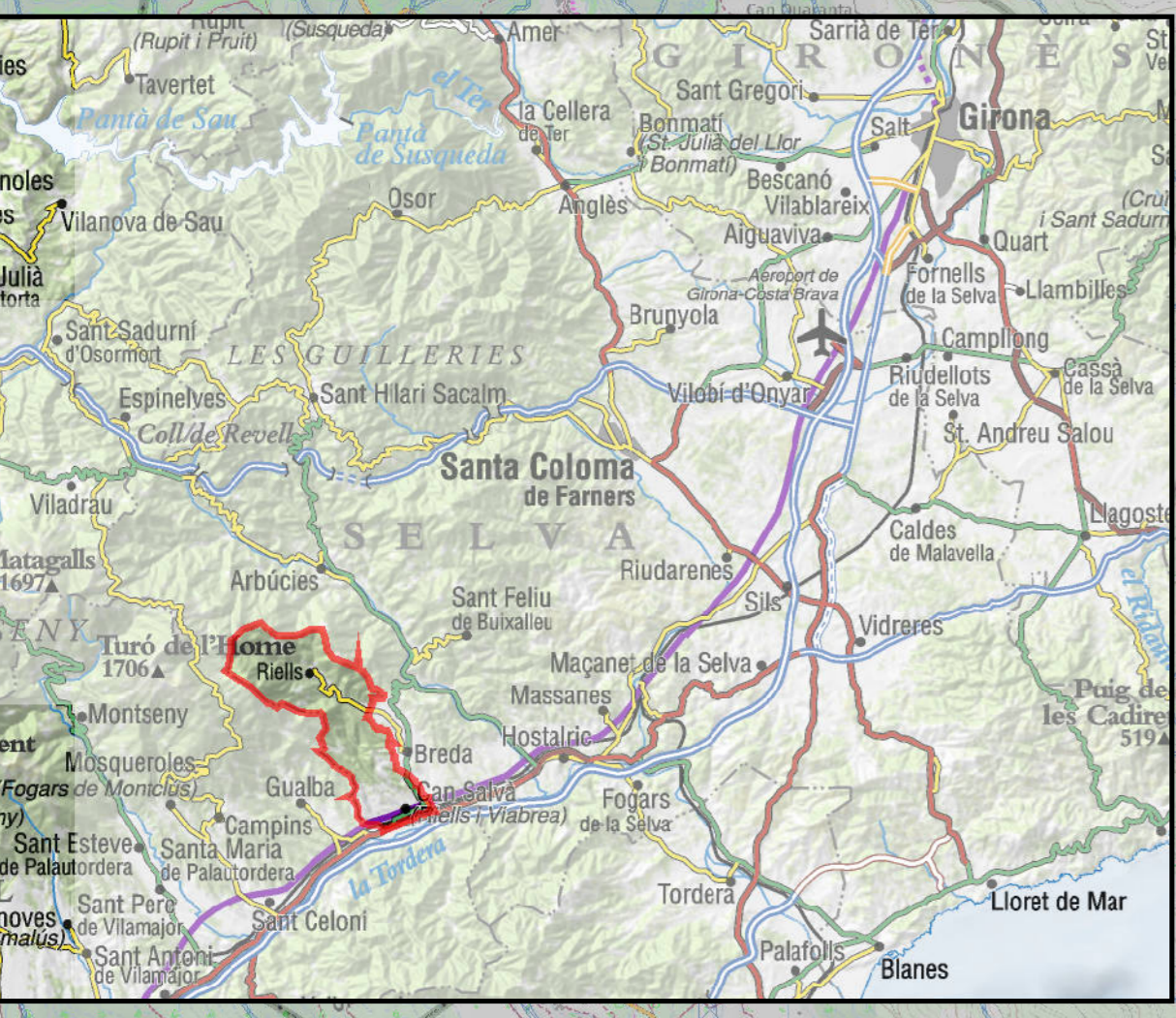


- EQUIPAMENTS D'INTERES**
- CRA (Centre Receptor d'Alarmes)
  - CECOPAL (Ajuntament)
  - Centre d'acollida
  - Guàrdia municipal
  - Estació de tren
  - CAP
  - Farmàcia
  - Llar d'infants
  - Escola
  - Institut
  - Llar de jubilats
  - Zona esportiva
- VIES DE COMUNICACIÓ**
- Xarxa carreteres locals
  - Xarxa carreteres comarcal
  - Xarxa vies bàsiques catalanes
  - Xarxa vies bàsiques catalanes
  - Xarxa de camins locals
  - FFCC Barcelona - Port Bou
  - Tren d'Alta Velocitat
- XARXES DE SERVEIS**
- Conducció principal d'aigua
  - Línia elèctrica alta i mitja tensió

- IDENTIFICACIÓ DEL RISC**
- Inundabilitat PR 10 anys
  - Inundabilitat PR 100 anys
  - Inundabilitat PR 500 anys
  - Zones de probable inundabilitat
  - Punts conflictiu municipals
  - Punts actuació prioritària autonòmica
- ELEMENTS VULNERABLES**
- Nuclei de Riells i urbanitzacions adjacents
  - Instal·lació / Activitat en disseminat
  - Edificació / masia o habitatge en disseminat



**MAPA RISC INUNDACIÓ (INUNCAT)**  
 Document Únic de Protecció Civil (DUPROCM)  
 Municipi de Riells i Viabrea

Unitat de Sostenibilitat  
 Consell Comarcal de la Selva

Ajuntament de Riells i Viabrea

0 250 500 m

escala (original A1)

data i lloc de redacció

Santa Coloma de Farners, març 2021