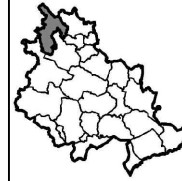


BASE TOPOGRÀFICA DE CATALUNYA 1:5.000 (V2.0) © Institut Cartogràfic de Catalunya

ESPAI INTERES NATURAL COLLSACABRA



**MAPA DE CAPACITAT ACÚSTICA
ZONES DE SENSIBILITAT ACÚSTICA
I USOS DEL SÒL
2017**

SUSQUEDA



FULL 1 de 12

GENER 2018

OBJECTIUS DE QUALITAT ACÚSTICA

ZONA DE SENSIBILITAT ALTA (A)	Valors límits d'emissió en dB(A)		
	Ld	Le	Ln
(A1) Espais d'interès natural, altres i zona ZEPOA	-	-	-
(A2) Predomini del sòl d'ús sanitari, docent i cultural	55	55	45
(A3) Habitages situats al medi rural	57	57	47
(A4) Predomini del sòl d'ús residencial	60	60	50

ZONA DE SENSIBILITAT MODERADA (B)	Valors límits d'emissió en dB(A)		
	Ld	Le	Ln
(B1) Coexistència de sòl d'ús residencial amb activitats i/o infraestructures de transports existents	65	65	55
(B2) Predomini del sòl d'ús terciari diferent a (C1)	65	65	55
(B3) Àrees urbanitzades existents afectades per sòl d'ús industrial	65	65	55

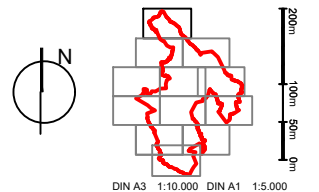
ZONA DE SENSIBILITAT BAIXA (C)	Valors límits d'emissió en dB(A)		
	Ld	Le	Ln
(C1) Usos recreatius i d'espectacles	68	68	58
(C2) Predomini del sòl d'ús industrial	70	70	60
(C3) Àrees del territori afectades per sistemes generals d'infraestructures de transport o altres equipaments	-	-	-

Zona de Soroll	Valors límits d'emissió en dB(A)		
	Ld	Le	Ln
Zona ZARE	65	65	55

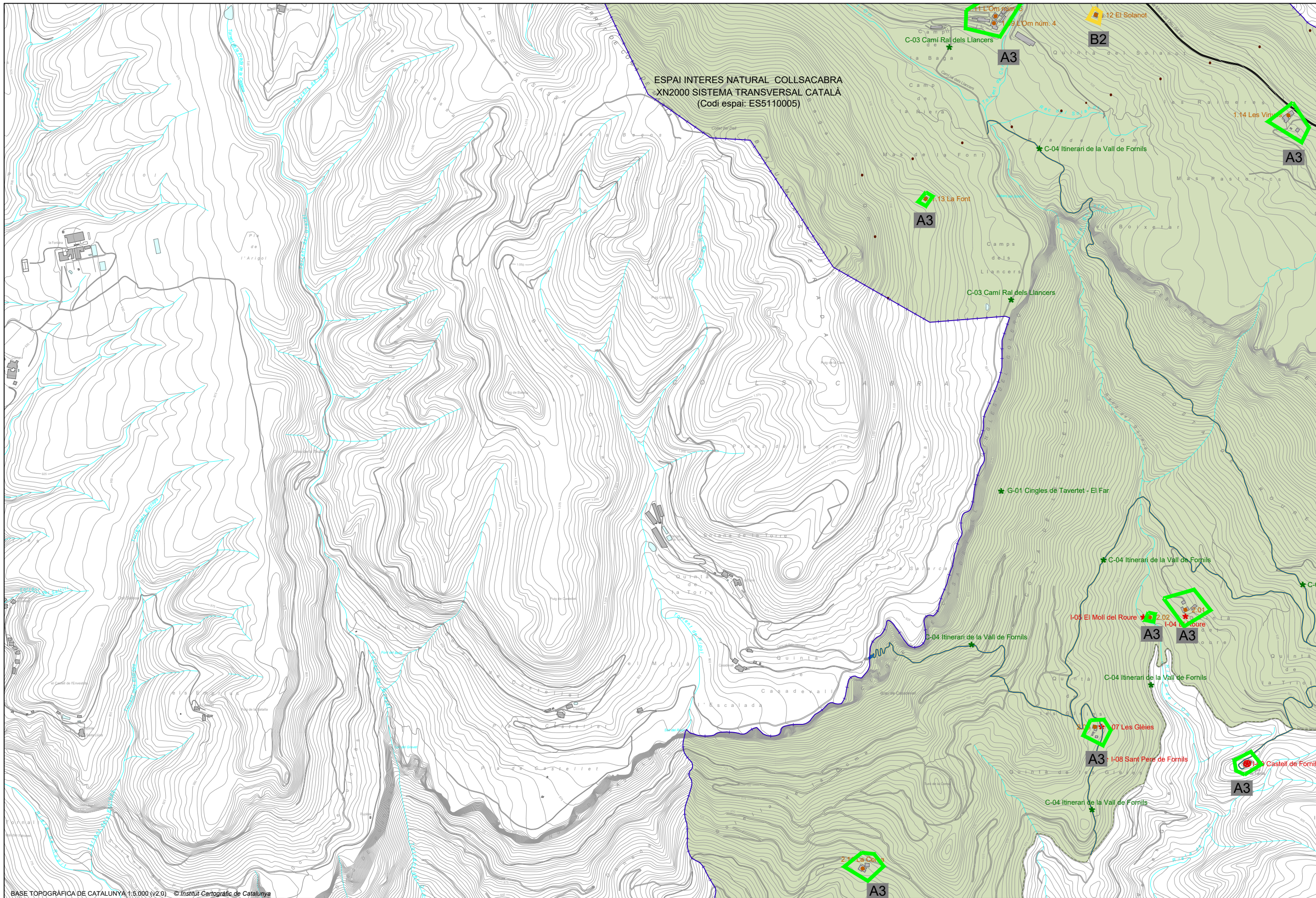
Zona de Soroll	Valors límits d'emissió en dB(A)		
	Ld	Le	Ln
Zona ZARE	65	65	55

■ Nova zona urbanitzada / urbanitzable (Zona A)
■ Nova zona urbanitzada / urbanitzable (Zona B)
■ Nova zona urbanitzada / urbanitzable (Zona C)
 Zona de Soroll
 Zona ZARE

NOTES:
 - Valors d'atenció: en les zones urbanitzades existents i pels usos del sòl (A2), (A4), (B2), (C1) i (C2), i per habitages existents en el medi rural (A3), el valor límit d'emissió s'incrementa en 5 dB(A).
 - Nova zona urbanitzada / urbanitzable: es considera desenvolupada després de l'entrada en vigor del Decret 176/2009 (10/11/2009).

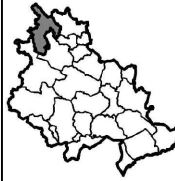


DIN A3 1:10.000 DIN A1 1:5.000



ESPAI INTERES NATURAL COLLSACABRA
 XN2000 SISTEMA TRANSVERSAL CATALÀ
 (Codi espai: ES5110005)

BASE TOPOGRÀFICA DE CATALUNYA 1:5.000 (v2.0) © Institut Cartogràfic de Catalunya



**MAPA DE CAPACITAT ACÚSTICA
 ZONES DE SENSIBILITAT ACÚSTICA
 I USOS DEL SÒL
 2017**

SUSQUEDA



OBJECTIUS DE QUALITAT ACÚSTICA

ZONA DE SENSIBILITAT ALTA (A)	Valors límits d'emissió en dB(A)		
	Ld	Le	Ln
(A1) Espais d'interès natural, altres i zona ZEPQA	-	-	45
(A2) Predomini del sòl d'ús sanitari, docent i cultural	55	55	47
(A3) Habitatges situats al medi rural	57	57	47
(A4) Predomini del sòl d'ús residencial	60	60	50

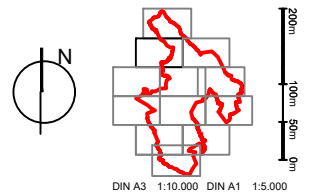
ZONA DE SENSIBILITAT MODERADA (B)	Valors límits d'emissió en dB(A)		
	Ld	Le	Ln
(B1) Coexistència de sòl d'ús residencial amb activitats i/o infraestructures de transports existents	65	65	55
(B2) Predomini del sòl d'ús terciari diferent a (C1)	65	65	55
(B3) Àrees urbanitzades existents afectades per sòl d'ús industrial	65	65	55

ZONA DE SENSIBILITAT BAIXA (C)

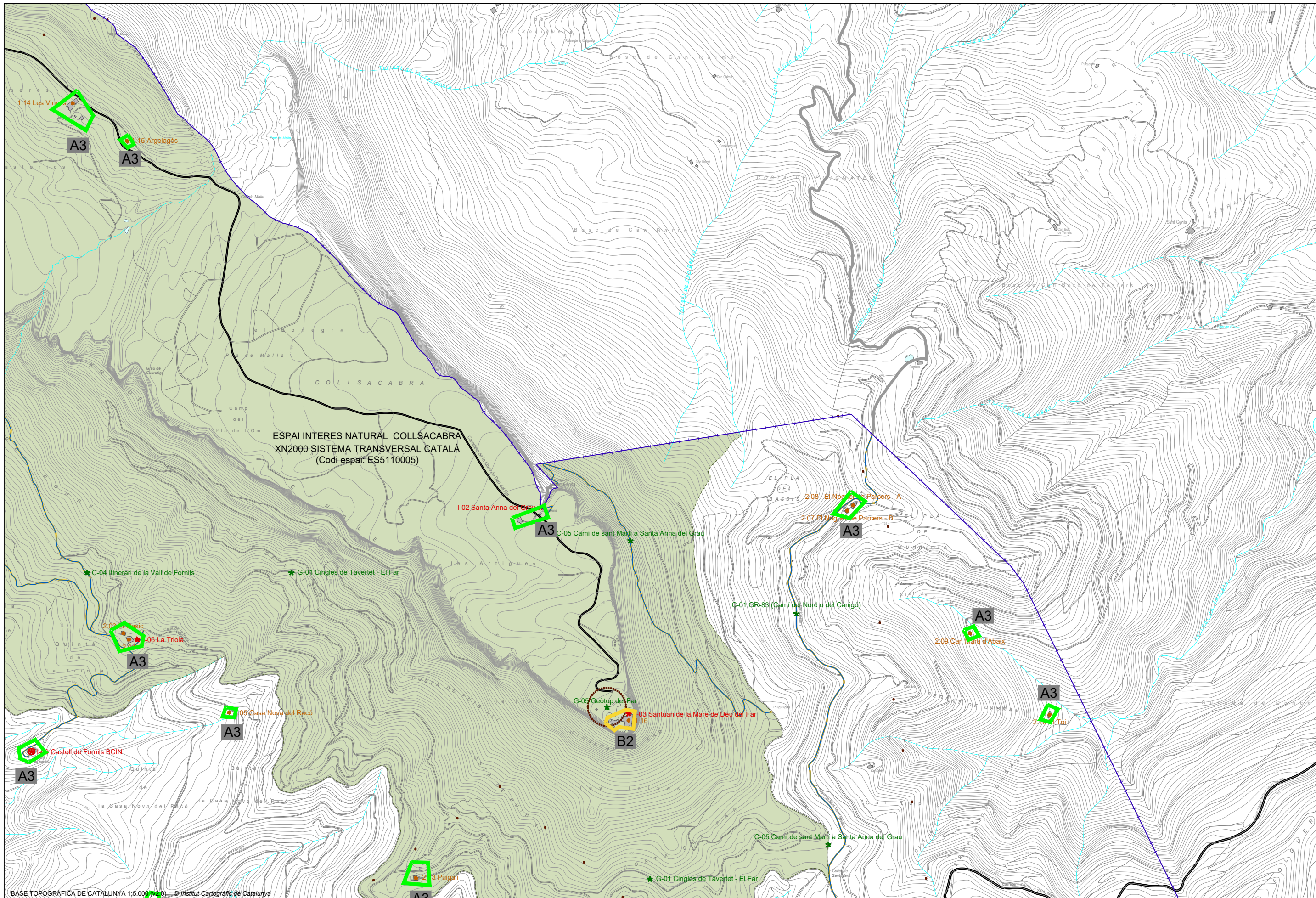
ZONA DE SENSIBILITAT BAIXA (C)	Valors límits d'emissió en dB(A)		
	Ld	Le	Ln
(C1) Usos recreatius i d'espectacles	68	68	58
(C2) Predomini del sòl d'ús industrial	70	70	60
(C3) Àrees del territori afectades per sistemes generals d'infraestructures de transport o altres equipaments	-	-	-

- Nova zona urbanitzada / urbanitzable (Zona A)
- Nova zona urbanitzada / urbanitzable (Zona B)
- Nova zona urbanitzada / urbanitzable (Zona C)
- Zona de Soroll
- Zona ZARE

NOTES:
 - Valors d'atenció: en les zones urbanitzades existents i per usos del sòl (A2), (A4), (B2), (C1) i (C2), i per habitacles existents en el medi rural (A3), el valor límit d'emissió s'incrementa en 5 dB(A).
 - Nova zona urbanitzada / urbanitzable: es considera desenvolupada després de l'entrada en vigor del Decret 176/2009 (10/11/2009).



DIN A3 1:10.000 DIN A1 1:5.000



ESPAI INTERES NATURAL COLLSACABRA
XN2000 SISTEMA TRANSVERSAL CATALÀ
(Codi espai: ES5110005)

BASE TOPOGRÀFICA DE CATALUNYA 1:5.000 (1/4/20) © Institut Cartogràfic de Catalunya

**MAPA DE CAPACITAT ACÚSTICA
ZONES DE SENSIBILITAT ACÚSTICA
I USOS DEL SÒL
2017**

SUSQUEDA

FULL 3 de 12

GENER 2018

OBJECTIUS DE QUALITAT ACÚSTICA

ZONA DE SENSIBILITAT ALTA (A)

(A1) Espais d'interès natural, altres i zona ZEPQA	-	-	-
(A2) Predomini del sòl d'ús sanitari, docent i cultural	55	55	45
(A3) Habitats situats al medi rural	57	57	47
(A4) Predomini del sòl d'ús residencial	60	60	50

Valors límits d'emissió en dB(A)			
Ld	Le	Ln	Ln
7h-21h	21h-23h	23h-7h	23h-7h
55	55	45	-
57	57	47	-
60	60	50	-

ZONA DE SENSIBILITAT MODERADA (B)

(B1) Coexistència de sòl d'ús residencial amb activitats i/o infraestructures de transports existents	65	65	55
(B2) Predomini del sòl d'ús terciari diferent a (C1)	65	65	55
(B3) Àrees urbanitzades existents afectades per sòl d'ús industrial	65	65	55

Valors límits d'emissió en dB(A)			
Ld	Le	Ln	Ln
7h-21h	21h-23h	23h-7h	23h-7h
65	65	55	-
65	65	55	-
65	65	55	-

ZONA DE SENSIBILITAT BAIXA (C)

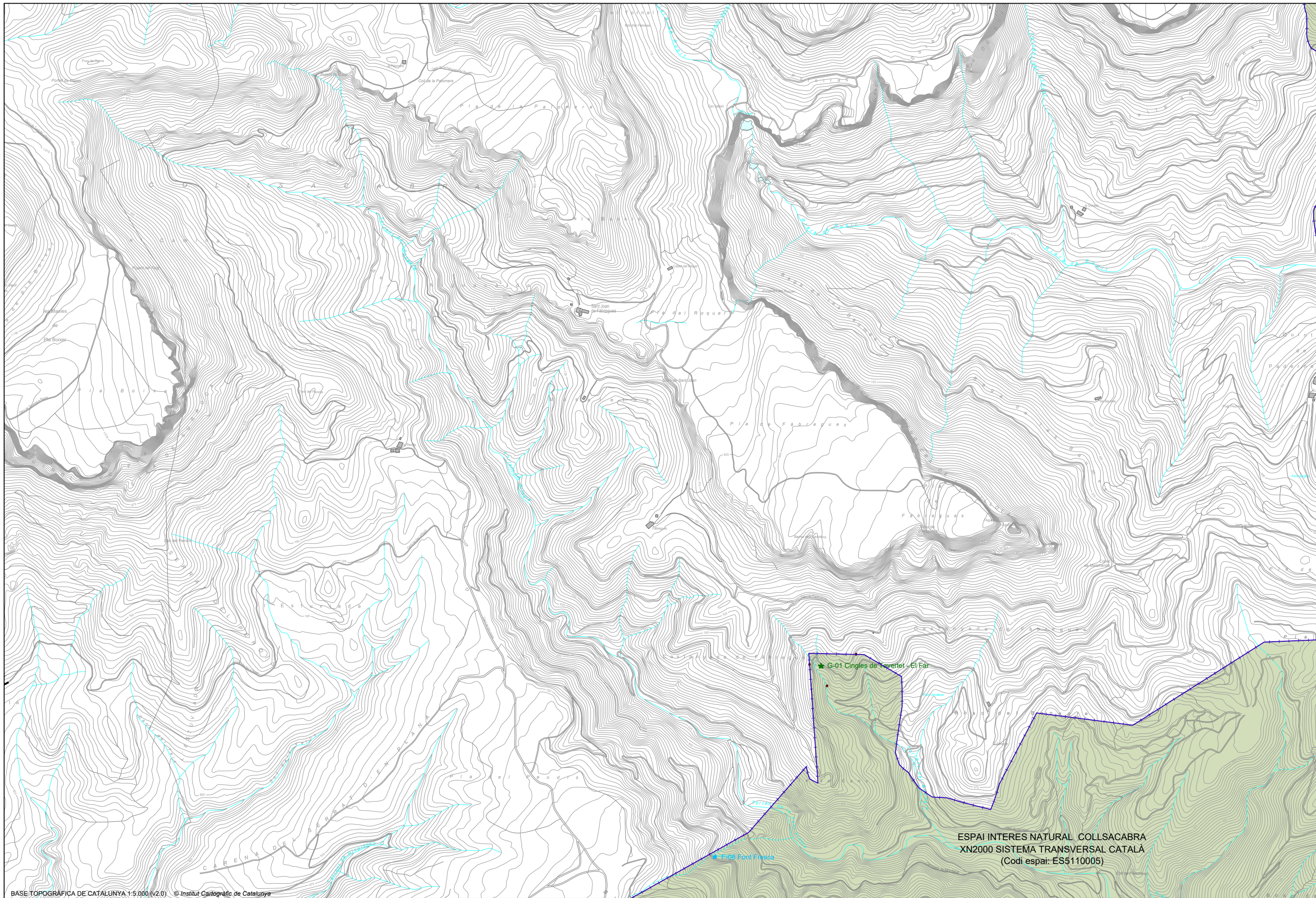
(C1) Usos recreatius i d'espectacles	68	68	58
(C2) Predomini del sòl d'ús industrial	70	70	60
(C3) Àrees del territori afectades per sistemes generals d'infraestructures de transport o altres equipaments	-	-	-

Valors límits d'emissió en dB(A)			
Ld	Le	Ln	Ln
7h-21h	21h-23h	23h-7h	23h-7h
68	68	58	-
70	70	60	-
-	-	-	-

■ Nova zona urbanitzada / urbanitzable (Zona A)
■ Nova zona urbanitzada / urbanitzable (Zona B)
■ Nova zona urbanitzada / urbanitzable (Zona C)
 Zona de Soroll
 Zona ZARE

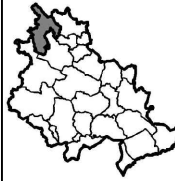
NOTES:
 - Valors d'atenció: en les zones urbanitzades existents i per usos del sòl (A2), (A4), (B2), (C1) i (C2), i per habitats existents en el medi rural (A3), el valor límit d'emissió s'incrementa en 5 dB(A).
 - Nova zona urbanitzada / urbanitzable: es considera desenvolupada després de l'entrada en vigor del Decret 176/2009 (10/11/2009).

DIN A3 1:10.000 DIN A1 1:5.000



BASE TOPOGRÀFICA DE CATALUNYA 1:5.000 (V2.0) © Institut Cartogràfic de Catalunya

ESPAI INTERÈS NATURAL COLLSACABRA
XN2000 SISTEMA TRANSVERSAL CATALÀ
(Codi espai: ES5110005)



**MAPA DE CAPACITAT ACÚSTICA
ZONES DE SENSIBILITAT ACÚSTICA
I USOS DEL SÒL
2017**

SUSQUEDA



OBJECTIUS DE QUALITAT ACÚSTICA

ZONA DE SENSIBILITAT ALTA (A)	Valors límits d'emissió en dB(A)		
	Ld 7h-21h	Le 21h-23h	Ln 23h-7h
(A1) Espais d'interès natural, altres i zona ZEPQA	-	-	-
(A2) Predomini del sòl d'ús sanitari, docent i cultural	55	55	45
(A3) Habitatges situats al medi rural	57	57	47
(A4) Predomini del sòl d'ús residencial	60	60	50

ZONA DE SENSIBILITAT MODERADA (B)	Valors límits d'emissió en dB(A)		
	Ld 7h-21h	Le 21h-23h	Ln 23h-7h
(B1) Coexistència de sòl d'ús residencial amb activitats i/o infraestructures de transports existents	65	65	55
(B2) Predomini del sòl d'ús terciari diferent a (C1)	65	65	55
(B3) Àrees urbanitzades existents afectades per sòl d'ús industrial	65	65	55

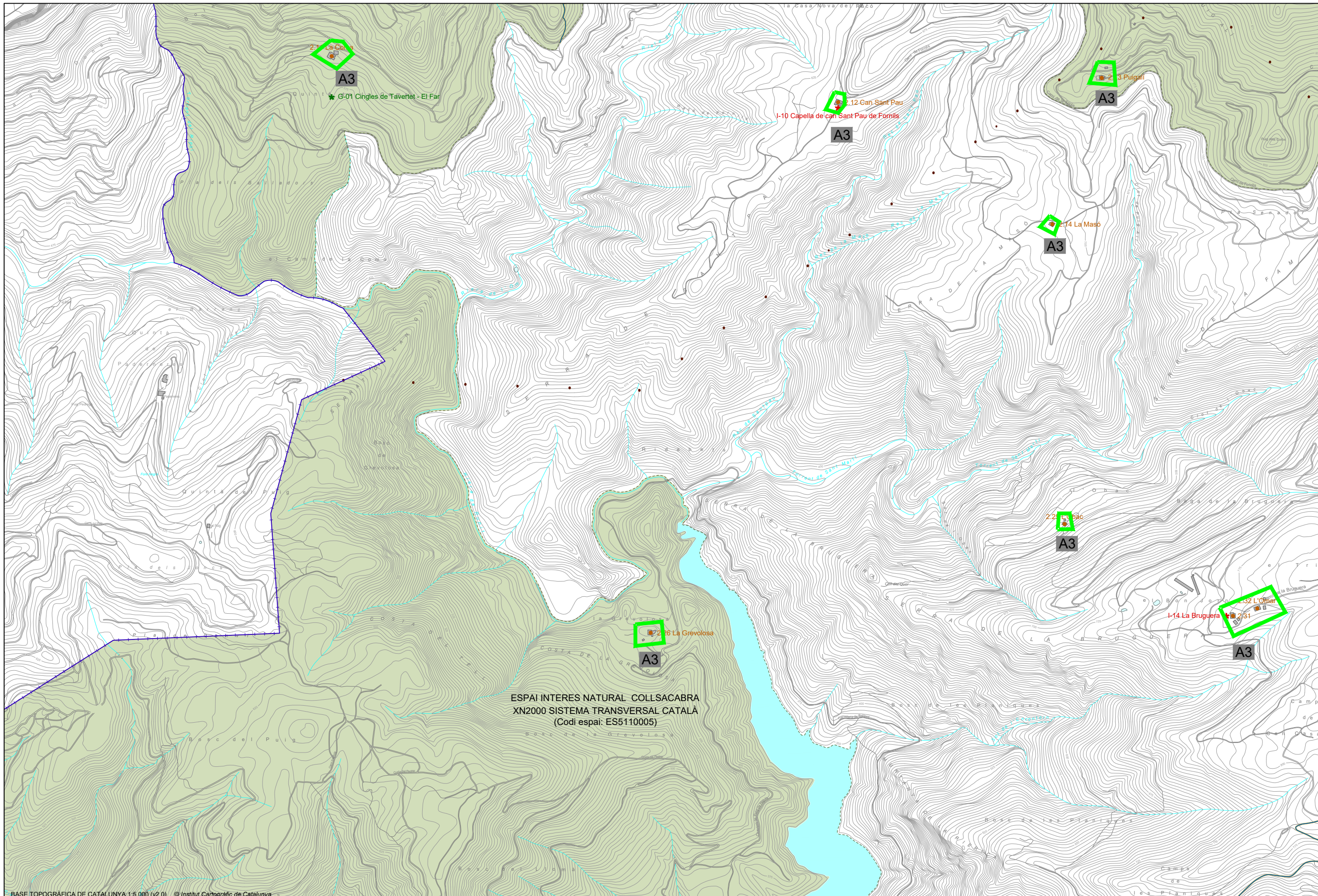
ZONA DE SENSIBILITAT BAIXA (C)

ZONA DE SENSIBILITAT BAIXA (C)	Valors límits d'emissió en dB(A)		
	Ld 7h-21h	Le 21h-23h	Ln 23h-7h
(C1) Usos recreatius i d'espectacles	68	68	58
(C2) Predomini del sòl d'ús industrial	70	70	60
(C3) Àrees del territori afectades per sistemes generals d'infraestructures de transport o altres equipaments	-	-	-

■ Nova zona urbanitzada / urbanitzable (Zona A)
■ Nova zona urbanitzada / urbanitzable (Zona B)
■ Nova zona urbanitzada / urbanitzable (Zona C)
 Zona de Soroll
 Zona ZARE

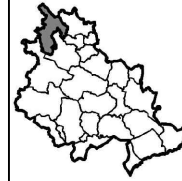
NOTES:
 - Valors d'atenció: en les zones urbanitzades existents i per usos del sòl (A2), (A4), (B2), (C1) i (C2), i per habitatges existents en el medi rural (A3), el valor límit d'emissió s'incrementa en 5 dB(A).
 - Nova zona urbanitzada / urbanitzable: es considera desenvolupada després de l'entrada en vigor del Decret 176/2009 (10/11/2009).

DIN A3 1:10.000 DIN A1 1:5.000



BASE TOPOGRÀFICA DE CATALUNYA 1:5.000 (v2.0) © Institut Cartogràfic de Catalunya

ESPAI INTERES NATURAL COLLSACABRA
 XN2000 SISTEMA TRANSVERSAL CATALÀ
 (Codi espai: ES5110005)



**MAPA DE CAPACITAT ACÚSTICA
 ZONES DE SENSIBILITAT ACÚSTICA
 I USOS DEL SÒL
 2017**

SUSQUEDA



OBJECTIUS DE QUALITAT ACÚSTICA

ZONA DE SENSIBILITAT ALTA (A)	Valors límits d'emissió en dB(A)		
	Ld 7h-21h	Le 21h-23h	Ln 23h-7h
(A1) Espais d'interès natural, altres i zona ZEPOA	-	-	-
(A2) Predomini del sòl d'ús sanitari, docent i cultural	55	55	45
(A3) Habitatges situats al medi rural	57	57	47
(A4) Predomini del sòl d'ús residencial	60	60	50

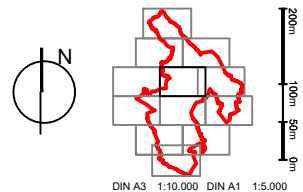
ZONA DE SENSIBILITAT MODERADA (B)	Valors límits d'emissió en dB(A)		
	Ld 7h-21h	Le 21h-23h	Ln 23h-7h
(B1) Coexistència de sòl d'ús residencial amb activitats i/o infraestructures de transports existents	65	65	55
(B2) Predomini del sòl d'ús terciari diferent a (C1)	65	65	55
(B3) Àrees urbanitzades existents afectades per sòl d'ús industrial	65	65	55

ZONA DE SENSIBILITAT BAIXA (C)

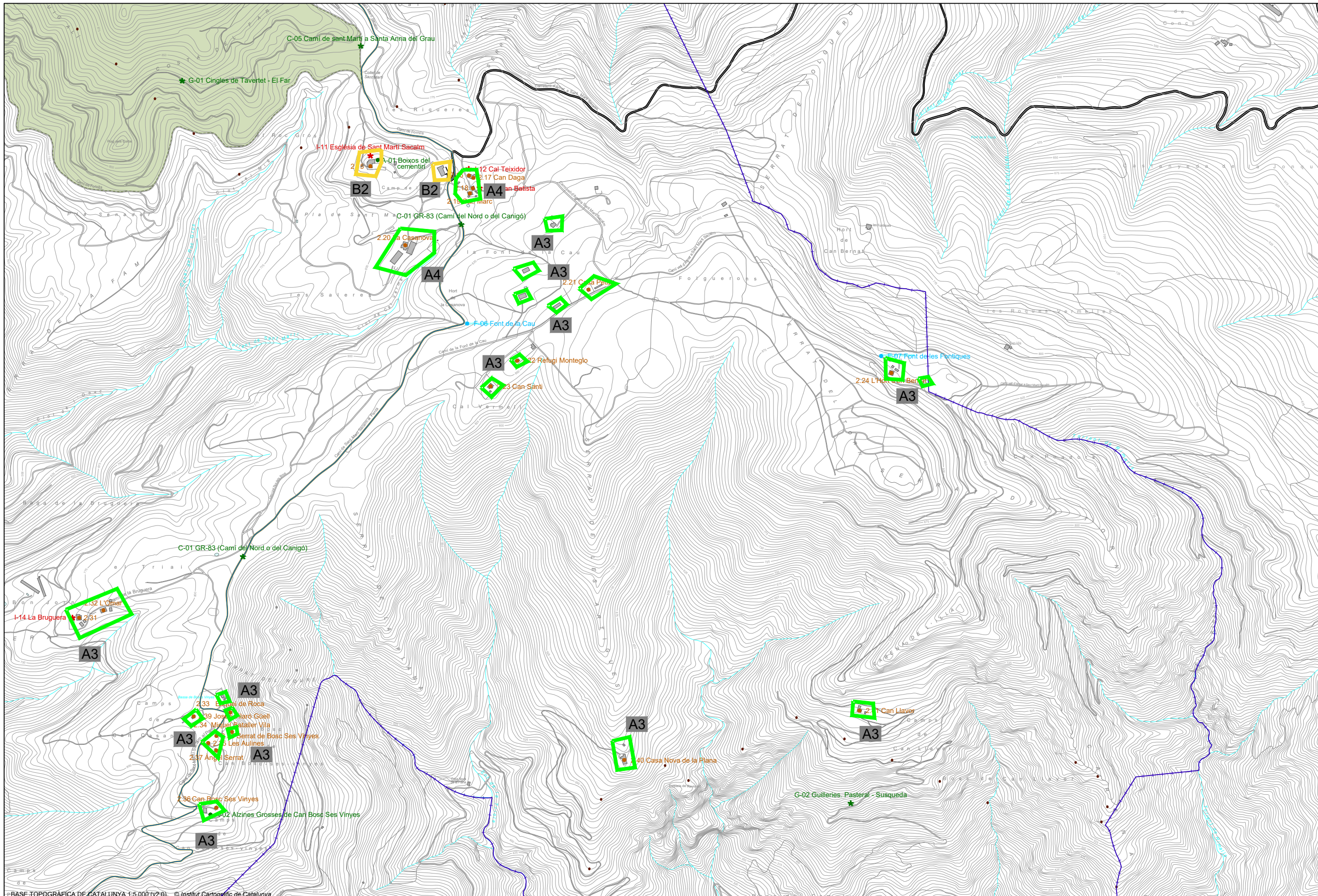
ZONA DE SENSIBILITAT BAIXA (C)	Valors límits d'emissió en dB(A)		
	Ld 7h-21h	Le 21h-23h	Ln 23h-7h
(C1) Usos recreatius i d'espectacles	68	68	58
(C2) Predomini del sòl d'ús industrial	70	70	60
(C3) Àrees del territori afectades per sistemes generals d'infraestructures de transport o altres equipaments	-	-	-

- Nova zona urbanitzada / urbanitzable (Zona A)
- Nova zona urbanitzada / urbanitzable (Zona B)
- Nova zona urbanitzada / urbanitzable (Zona C)
- Zona de Soroll
- Zona ZARE

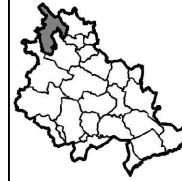
NOTES:
 - Valors d'atenció: en les zones urbanitzades existents i per usos del sòl (A4), (A3), (B2), (C1) i (C2), i per habitatges existents en el medi rural (A3), el valor límit d'emissió s'incrementa en 5 dB(A).
 - Nova zona urbanitzada / urbanitzable: es considera desenvolupada després de l'entrada en vigor del Decret 176/2009 (10/11/2009).



DIN A3 1:10.000 DIN A1 1:5.000



BASE TOPOGRÀFICA DE CATALUNYA 1:5.000 (v2.0) © Institut Cartogràfic de Catalunya



**MAPA DE CAPACITAT ACÚSTICA
ZONES DE SENSIBILITAT ACÚSTICA
I USOS DEL SÒL
2017**

SUSQUEDA

OBJECTIUS DE QUALITAT ACÚSTICA

ZONA DE SENSIBILITAT ALTA (A)	Valors límits d'emissió en dB(A)		
	Ld 7h-21h	Le 21h-23h	Ln 23h-7h
(A1) Espais d'interès natural, altres i zona ZEPQA	55	55	45
(A2) Predomini del sòl d'ús sanitari, docent i cultural	57	57	47
(A3) Habitats situats al medi rural	60	60	50

ZONA DE SENSIBILITAT MODERADA (B)	Valors límits d'emissió en dB(A)		
	Ld 7h-21h	Le 21h-23h	Ln 23h-7h
(B1) Coexistència de sòl d'ús residencial amb activitats i/o infraestructures de transports existents	65	65	55
(B2) Predomini del sòl d'ús terciari diferent a (C1)	65	65	55
(B3) Àrees urbanitzades existents afectades per sòl d'ús industrial	65	65	55

ZONA DE SENSIBILITAT BAIXA (C)	Valors límits d'emissió en dB(A)		
	Ld 7h-21h	Le 21h-23h	Ln 23h-7h
(C1) Usos recreatius i d'espectacles	68	68	58
(C2) Predomini del sòl d'ús industrial	70	70	60
(C3) Àrees del territori afectades per sistemes generals d'infraestructures de transport o altres equipaments	-	-	-

Zona de Soroll	Valors límits d'emissió en dB(A)		
	Ld 7h-21h	Le 21h-23h	Ln 23h-7h
Zona ZARE	65	65	55

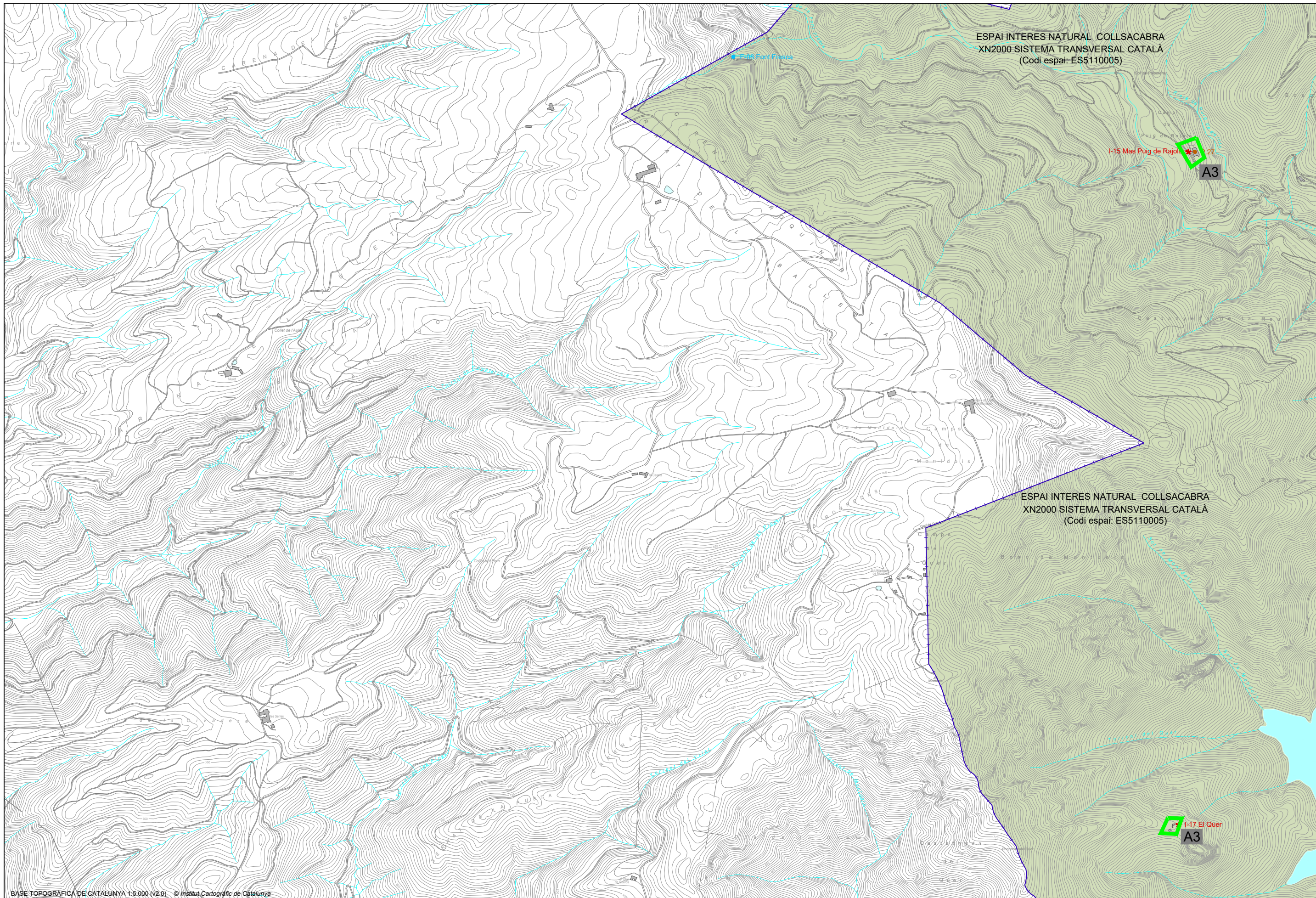
GENER 2018

■ Nova zona urbanitzada / urbanitzable (Zona A)
■ Nova zona urbanitzada / urbanitzable (Zona B)
■ Nova zona urbanitzada / urbanitzable (Zona C)
 Zona de Soroll
 Zona ZARE

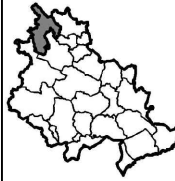
NOTES:
 - Valors d'atenció: en les zones urbanitzades existents i per usos del sòl (A2), (A3), (B2), (C1) i (C2), i per habitacles existents en el medi rural (A3), el valor límit d'emissió s'incrementa en 5 dB(A).
 - Nova zona urbanitzada / urbanitzable: es considera desenvolupada després de l'entrada en vigor del Decret 176/2009 (10/11/2009).

N

DIN A3 1:10.000 DIN A1 1:5.000



BASE TOPOGRÀFICA DE CATALUNYA 1:5.000 (V2.0) © Institut Cartogràfic de Catalunya



**MAPA DE CAPACITAT ACÚSTICA
ZONES DE SENSIBILITAT ACÚSTICA
I USOS DEL SÒL
2017**

SUSQUEDA

OBJECTIUS DE QUALITAT ACÚSTICA

	Valors límits d'emissió en dB(A)		
	Ld 7h-21h	Le 21h-23h	Ln 23h-7h
ZONA DE SENSIBILITAT ALTA (A)			
(A1) Espais d'interès natural, altres i zona ZEPOA	-	-	-
(A2) Predomini del sòl d'ús sanitari, docent i cultural	55	55	45
(A3) Habitatges situats al medi rural	57	57	47
(A4) Predomini del sòl d'ús residencial	60	60	50

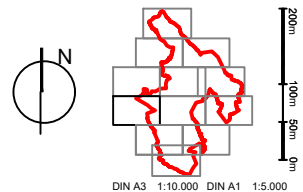
	Valors límits d'emissió en dB(A)		
	Ld 7h-21h	Le 21h-23h	Ln 23h-7h
ZONA DE SENSIBILITAT MODERADA (B)			
(B1) Coexistència de sòl d'ús residencial amb activitats i/o infraestructures de transports existents	65	65	55
(B2) Predomini del sòl d'ús terciari diferent a (C1)	65	65	55
(B3) Àrees urbanitzades existents afectades per sòl d'ús industrial	65	65	55

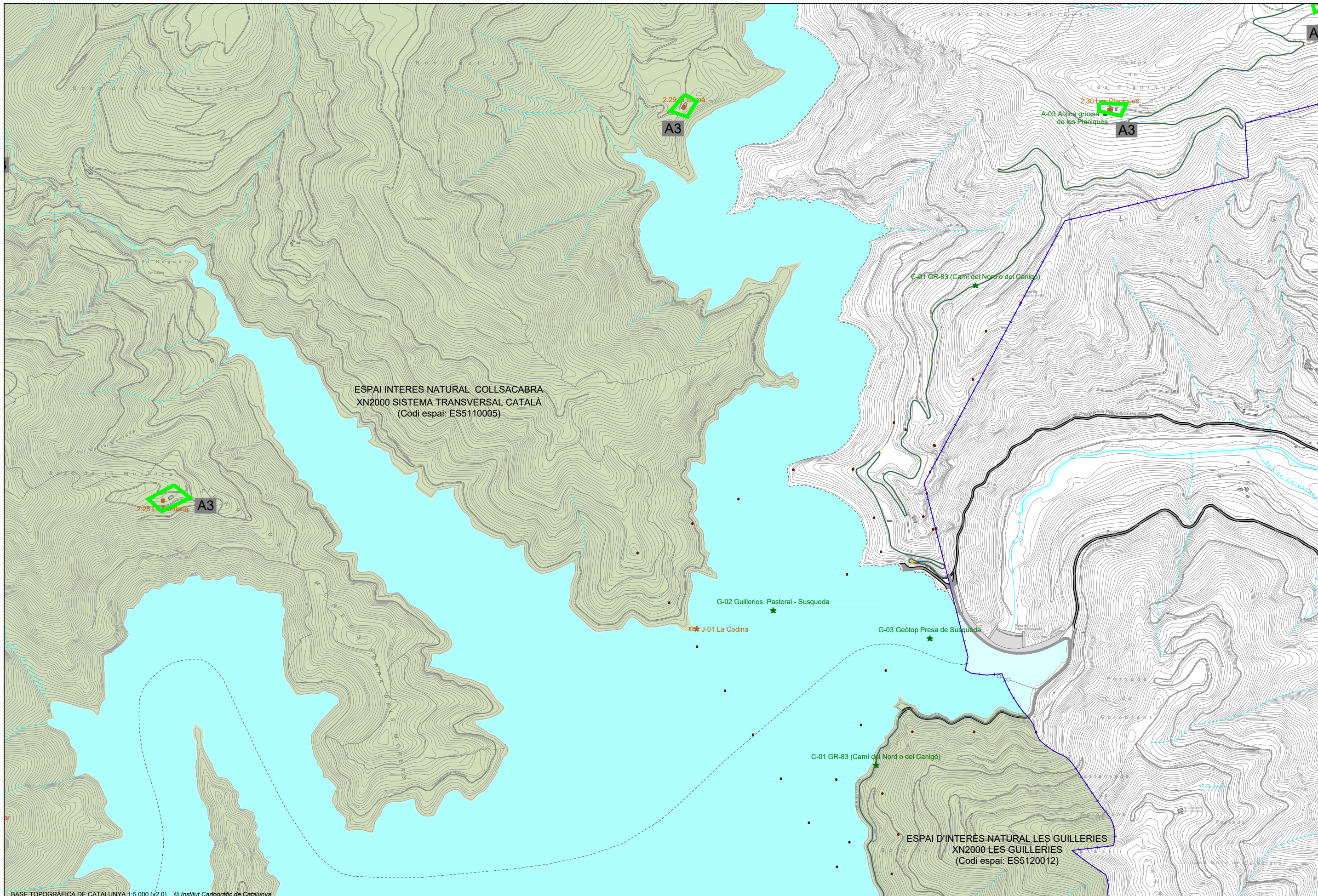
ZONA DE SENSIBILITAT BAIXA (C)

	Valors límits d'emissió en dB(A)		
	Ld 7h-21h	Le 21h-23h	Ln 23h-7h
ZONA DE SENSIBILITAT BAIXA (C)			
(C1) Usos recreatius i d'espectacles	68	68	58
(C2) Predomini del sòl d'ús industrial	70	70	60
(C3) Àrees del territori afectades per sistemes generals d'infraestructures de transport o altres equipaments	-	-	-

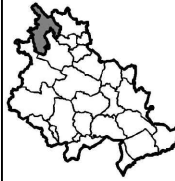
■ Nova zona urbanitzada / urbanitzable (Zona A)
■ Nova zona urbanitzada / urbanitzable (Zona B)
■ Nova zona urbanitzada / urbanitzable (Zona C)
 Zona de Soroll
 Zona ZARE

NOTES:
 - Valors d'atenció: en les zones urbanitzades existents i per usos del sòl (A2), (A4), (B2), (C1) i (C2), i per habitatges existents en el medi rural (A3), el valor límit d'emissió s'incrementa en 5 dB(A).
 - Nova zona urbanitzada / urbanitzable: es considera desenvolupada després de l'entrada en vigor del Decret 176/2009 (10/11/2009).





BASE TOPOGRÀFICA DE CATALUNYA 1:5.000 (v2.0) © Institut Cartogràfic de Catalunya



**MAPA DE CAPACITAT ACÚSTICA
ZONES DE SENSIBILITAT ACÚSTICA
I USOS DEL SÒL
2017**

SUSQUEDA



OBJECTIUS DE QUALITAT ACÚSTICA

	Valors límits d'emissió en dB(A)		
	Ld 7h-21h	Le 21h-23h	Ln 23h-7h
ZONA DE SENSIBILITAT ALTA (A)			
(A1) Espais d'interès natural, altres i zona ZEPQA	-	-	-
(A2) Predomini del sòl d'ús sanitari, docent i cultural	55	55	45
(A3) Habitats situats al medi rural	57	57	47
(A4) Predomini del sòl d'ús residencial	60	60	50

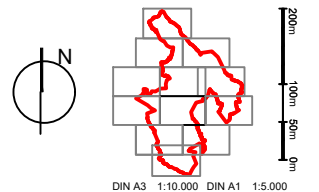
	Valors límits d'emissió en dB(A)		
	Ld 7h-21h	Le 21h-23h	Ln 23h-7h
ZONA DE SENSIBILITAT MODERADA (B)			
(B1) Coexistència de sòl d'ús residencial amb activitats i/o infraestructures de transports existents	65	65	55
(B2) Predomini del sòl d'ús terciari diferent a (C1)	65	65	55
(B3) Àrees urbanitzades existents afectades per sòl d'ús industrial	65	65	55

	Valors límits d'emissió en dB(A)		
	Ld 7h-21h	Le 21h-23h	Ln 23h-7h
ZONA DE SENSIBILITAT BAIXA (C)			
(C1) Usos recreatius i d'espectacles	68	68	58
(C2) Predomini del sòl d'ús industrial	70	70	60
(C3) Àrees del territori afectades per sistemes generals d'infraestructures de transport o altres equipaments	-	-	-

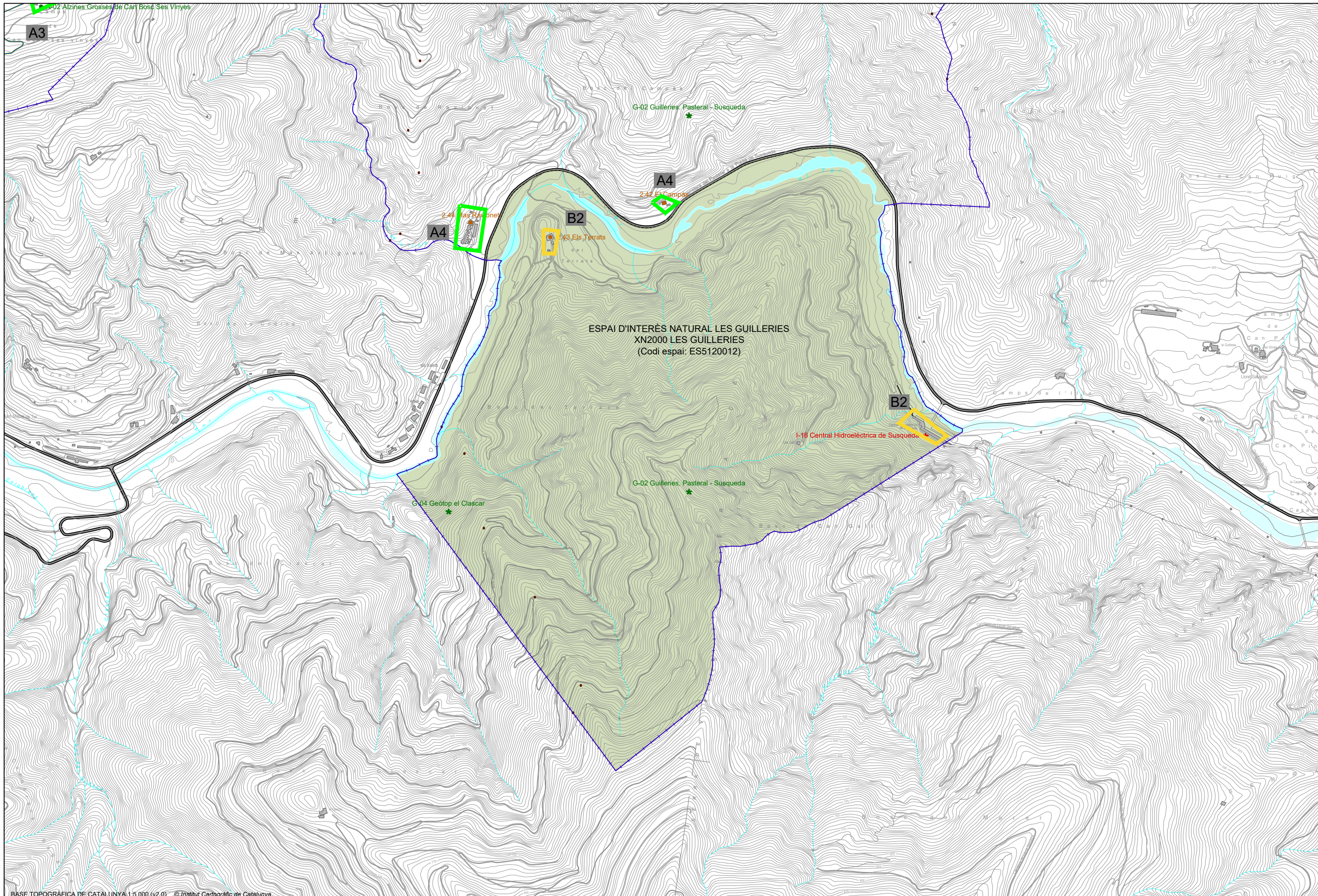
Valors límits d'emissió en dB(A)

- Nova zona urbanitzada / urbanitzable (Zona A)
- Nova zona urbanitzada / urbanitzable (Zona B)
- Nova zona urbanitzada / urbanitzable (Zona C)
- Zona de Soroll
- Zona ZARE

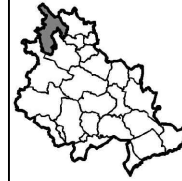
NOTES:
- Valors d'atenció: en les zones urbanitzades existents i per usos del sòl (A2), (A4), (B2), (C1) i (C2), i per habitacles existents en el medi rural (A3), el valor límit d'emissió s'incrementa en 5 dB(A).
- Nova zona urbanitzada / urbanitzable: es considera desenvolupada després de l'entrada en vigor del Decret 176/2009 (10/11/2009).



DIN A3 1:10.000 DIN A1 1:5.000



BASE TOPOGRÀFICA DE CATALUNYA 1:5.000 (v2.0) © Institut Cartogràfic de Catalunya



**MAPA DE CAPACITAT ACÚSTICA
ZONES DE SENSIBILITAT ACÚSTICA
I USOS DEL SÒL
2017**

SUSQUEDA



FULL 9 de 12

GENER 2018

OBJECTIUS DE QUALITAT ACÚSTICA

	Valors límits d'emissió en dB(A)		
	Ld 7h-21h	Le 21h-23h	Ln 23h-7h
ZONA DE SENSIBILITAT ALTA (A)			
(A1) Espais d'interès natural, altres i zona ZEPQA	-	-	-
(A2) Predomini del sòl d'ús sanitari, docent i cultural	55	55	45
(A3) Habitatges situats al medi rural	57	57	47
(A4) Predomini del sòl d'ús residencial	60	60	50

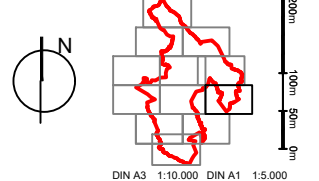
	Valors límits d'emissió en dB(A)		
	Ld 7h-21h	Le 21h-23h	Ln 23h-7h
ZONA DE SENSIBILITAT MODERADA (B)			
(B1) Coexistència de sòl d'ús residencial amb activitats i/o infraestructures de transports existents	65	65	55
(B2) Predomini del sòl d'ús terciari diferent a (C1)	65	65	55
(B3) Àrees urbanitzades existents afectades per sòl d'ús industrial	65	65	55

	Valors límits d'emissió en dB(A)		
	Ld 7h-21h	Le 21h-23h	Ln 23h-7h
ZONA DE SENSIBILITAT BAIXA (C)			
(C1) Usos recreatius i d'espectacles	68	68	58
(C2) Predomini del sòl d'ús industrial	70	70	60
(C3) Àrees del territori afectades per sistemes generals d'infraestructures de transport o altres equipaments	-	-	-

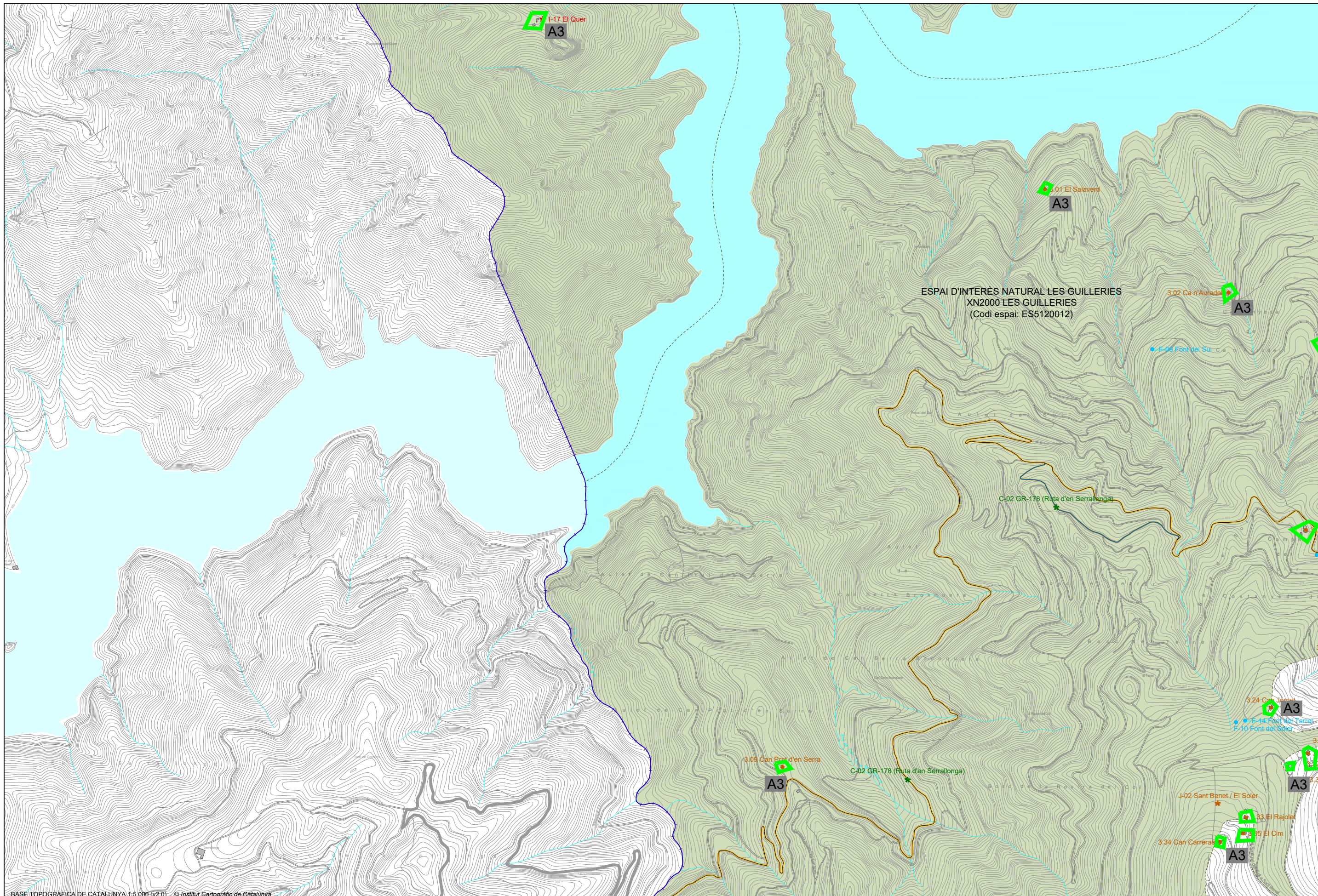
	Valors límits d'emissió en dB(A)		
	Ld 7h-21h	Le 21h-23h	Ln 23h-7h
Zona de Soroll			
Zona ZARE			

	Valors límits d'emissió en dB(A)		
	Ld 7h-21h	Le 21h-23h	Ln 23h-7h
Nova zona urbanitzada / urbanitzable (Zona A)			
Nova zona urbanitzada / urbanitzable (Zona B)			
Nova zona urbanitzada / urbanitzable (Zona C)			

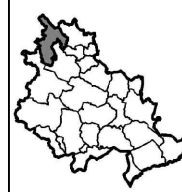
NOTES:
 - Valors d'atenció: en les zones urbanitzades existents i per usos del sòl (A2), (A4), (B2), (C1) i (C2), i per habitatges existents en el medi rural (A3), el valor límit d'emissió s'incrementa en 5 dB(A).
 - Nova zona urbanitzada / urbanitzable: es considera desenvolupada després de l'entrada en vigor del Decret 176/2009 (10/11/2009).



DIN A3 1:10.000 DIN A1 1:5.000



BASE TOPOGRÀFICA DE CATALUNYA 1:5.000 (v2.0) © Institut Cartogràfic de Catalunya



**MAPA DE CAPACITAT ACÚSTICA
ZONES DE SENSIBILITAT ACÚSTICA
I USOS DEL SÒL
2017**

SUSQUEDA



FULL 10 de 12

GENER 2018

OBJECTIUS DE QUALITAT ACÚSTICA

	Valors límits d'emissió en dB(A)		
	Ld 7h-21h	Le 21h-23h	Ln 23h-7h
ZONA DE SENSIBILITAT ALTA (A)			
(A1) Espais d'interès natural, altres i zona ZEPQA	-	-	-
(A2) Predomini del sòl d'ús sanitari, docent i cultural	55	55	45
(A3) Habitatges situats al medi rural	57	57	47
(A4) Predomini del sòl d'ús residencial	60	60	50

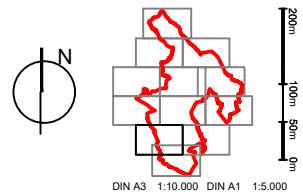
	Valors límits d'emissió en dB(A)		
	Ld 7h-21h	Le 21h-23h	Ln 23h-7h
ZONA DE SENSIBILITAT MODERADA (B)			
(B1) Coexistència de sòl d'ús residencial amb activitats i/o infraestructures de transports existents	65	65	55
(B2) Predomini del sòl d'ús terciari diferent a (C1)	65	65	55
(B3) Àrees urbanitzades existents afectades per sòl d'ús industrial	65	65	55

ZONA DE SENSIBILITAT BAIXA (C)

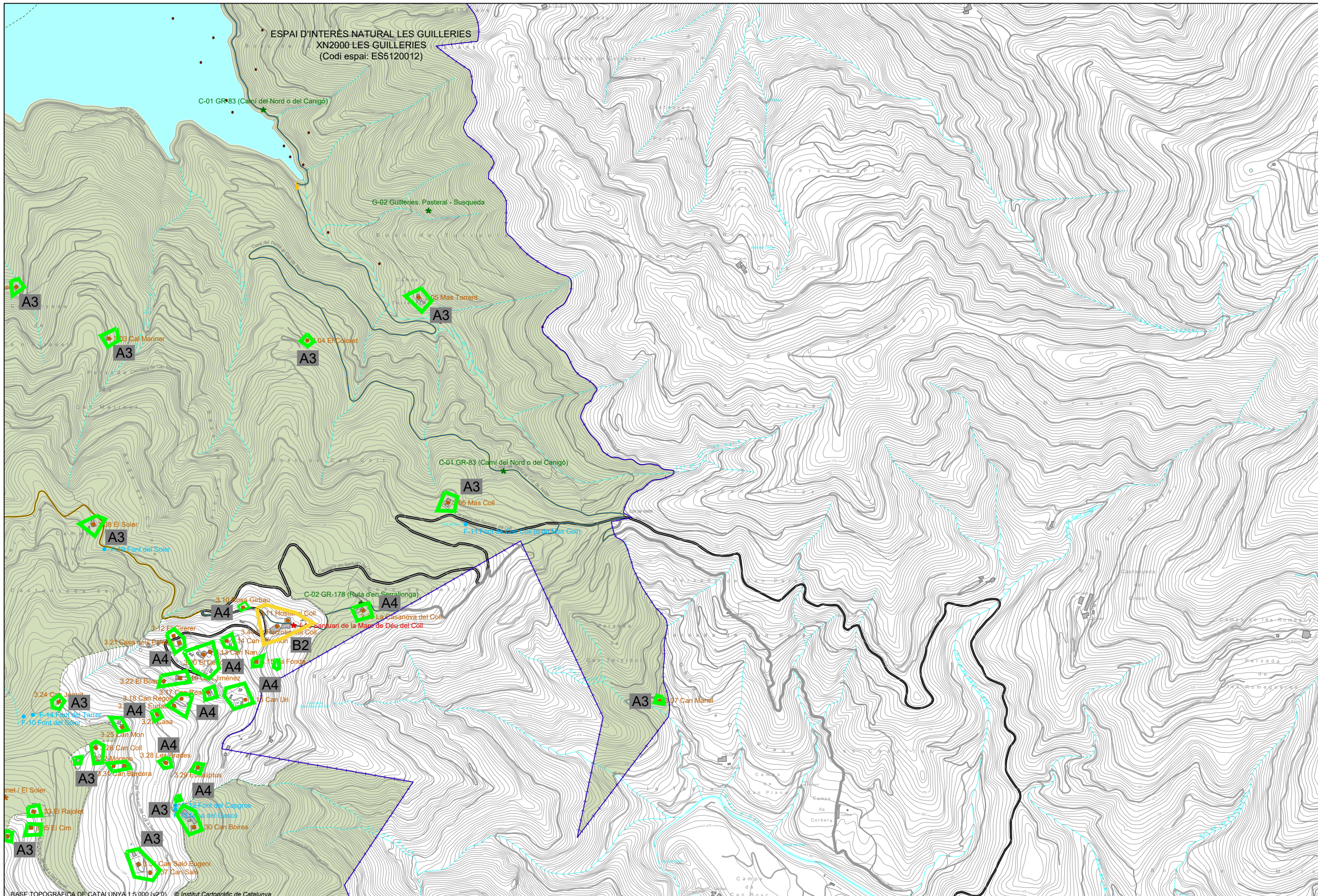
	Valors límits d'emissió en dB(A)		
	Ld 7h-21h	Le 21h-23h	Ln 23h-7h
ZONA DE SENSIBILITAT BAIXA (C)			
(C1) Usos recreatius i d'espectacles	68	68	58
(C2) Predomini del sòl d'ús industrial	70	70	60
(C3) Àrees del territori afectades per sistemes generals d'infraestructures de transport o altres equipaments	-	-	-

■ Nova zona urbanitzada / urbanitzable (Zona A)
■ Nova zona urbanitzada / urbanitzable (Zona B)
■ Nova zona urbanitzada / urbanitzable (Zona C)
 Zona de Soroll
 Zona ZARE

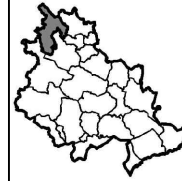
NOTES:
 - Valors d'atenció: en les zones urbanitzades existents i pels usos del sòl (A2), (A4), (B2), (C1) i (C2), i per habitatges existents en el medi rural (A3), el valor límit d'emissió s'incrementa en 5 dB(A).
 - Nova zona urbanitzada / urbanitzable: es considera desenvolupada després de l'entrada en vigor del Decret 176/2009 (10/11/2009).



DIN A3: 1:10.000 DIN A1: 1:5.000



BASE TOPOGRÀFICA DE CATALUNYA 1:5.000 (v2.0) © Institut Cartogràfic de Catalunya



**MAPA DE CAPACITAT ACÚSTICA
ZONES DE SENSIBILITAT ACÚSTICA
I USOS DEL SÒL
2017**

SUSQUEDA



OBJECTIUS DE QUALITAT ACÚSTICA

ZONA DE SENSIBILITAT ALTA (A)

(A1) Espais d'interès natural, altres i zona ZEPQA	-	-	-
(A2) Predomini del sòl d'ús sanitari, docent i cultural	55	55	45
(A3) Habitats situats al medi rural	57	57	47
(A4) Predomini del sòl d'ús residencial	60	60	50

ZONA DE SENSIBILITAT MODERADA (B)

(B1) Coexistència de sòl d'ús residencial amb activitats i/o infraestructures de transports existents	65	65	55
(B2) Predomini del sòl d'ús terciari diferent a (C1)	65	65	55
(B3) Àrees urbanitzades existents afectades per sòl d'ús industrial	65	65	55

ZONA DE SENSIBILITAT BAIXA (C)

(C1) Usos recreatius i d'espectacles	68	68	58
(C2) Predomini del sòl d'ús industrial	70	70	60
(C3) Àrees del territori afectades per sistemes generals d'infraestructures de transport o altres equipaments	-	-	-

Valors límits d'emissió en dB(A)

	Ld	Le	Ln
7h-21h	21h-23h	23h-7h	
68	68	58	
70	70	60	
-	-	-	

Legenda:

- Nova zona urbanitzada / urbanitzable (Zona A)
- Nova zona urbanitzada / urbanitzable (Zona B)
- Nova zona urbanitzada / urbanitzable (Zona C)
- Zona de Soroll
- Zona ZARE

NOTES:

- Valors d'atenció: en les zones urbanitzades existents i pels usos del sòl (A2), (A4), (B2), (C1) i (C2), i per habitatges existents en el medi rural (A3), el valor límit d'emissió s'incrementa en 5 dB(A).

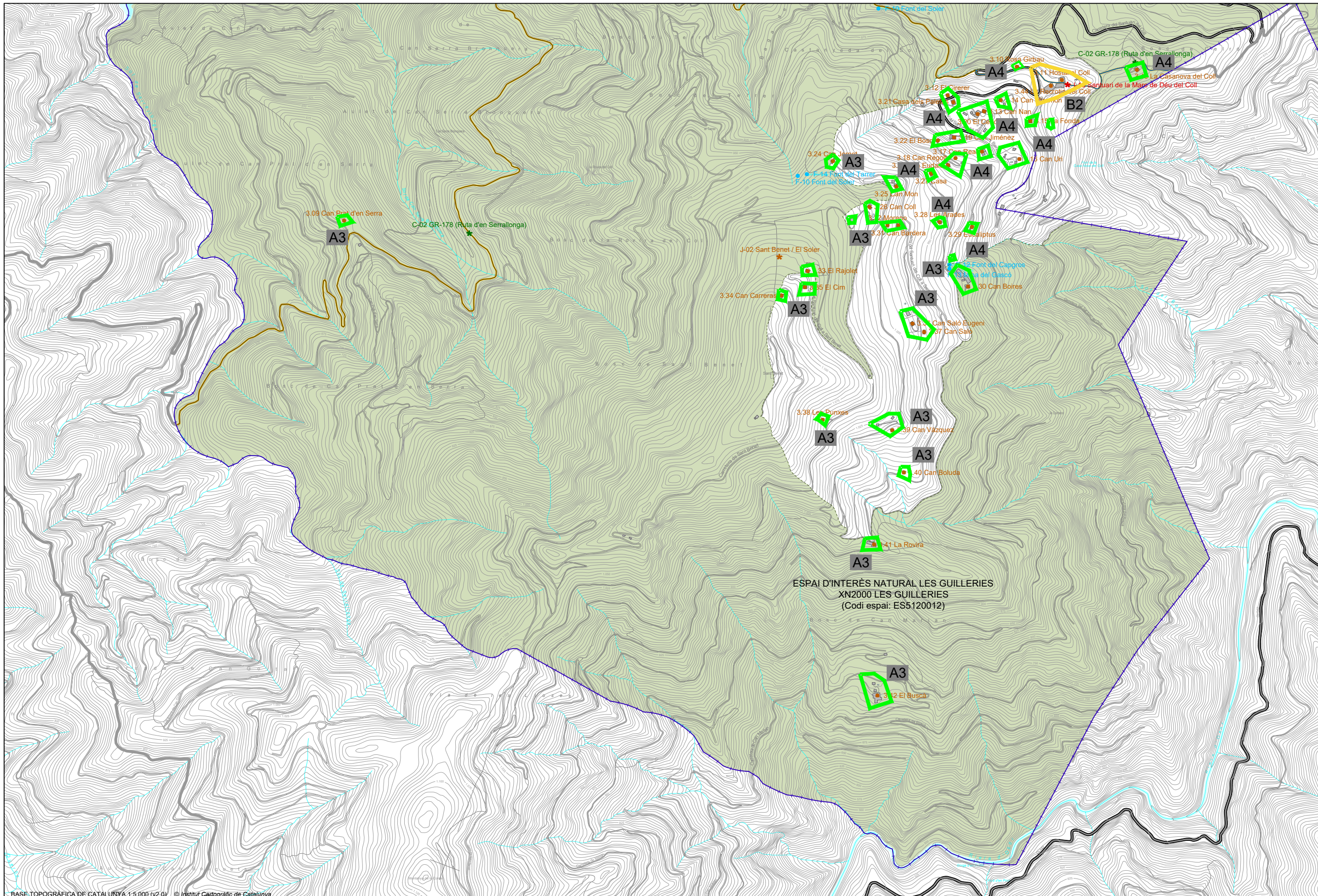
- Nova zona urbanitzada / urbanitzable: es considera desenvolupada després de l'entrada en vigor del Decret 176/2009 (10/11/2009).

Mapa d'orientació i escala:

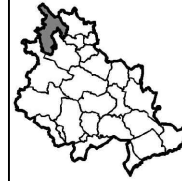
Compass rose showing North (N).

Scale bar: 0m, 50m, 100m, 200m.

DIN A3 1:10.000 DIN A1 1:5.000



BASE TOPOGRÀFICA DE CATALUNYA 1:5.000 (v2.0) © Institut Cartogràfic de Catalunya



**MAPA DE CAPACITAT ACÚSTICA
ZONES DE SENSIBILITAT ACÚSTICA
I USOS DEL SÒL
2017**

SUSQUEDA



OBJECTIUS DE QUALITAT ACÚSTICA

ZONA DE SENSIBILITAT ALTA (A)	Valors límits d'emissió en dB(A)		
	Ld 7h-21h	Le 21h-23h	Ln 23h-7h
(A1) Espais d'interès natural, altres i zona ZEPQA	-	-	-
(A2) Predomini del sòl d'ús sanitari, docent i cultural	55	55	45
(A3) Habitatges situats al medi rural	57	57	47
(A4) Predomini del sòl d'ús residencial	60	60	50

ZONA DE SENSIBILITAT MODERADA (B)	Valors límits d'emissió en dB(A)		
	Ld 7h-21h	Le 21h-23h	Ln 23h-7h
(B1) Coexistència de sòl d'ús residencial amb activitats i/o infraestructures de transports existents	65	65	55
(B2) Predomini del sòl d'ús terciari diferent a (C1)	65	65	55
(B3) Àrees urbanitzades existents afectades per sòl d'ús industrial	65	65	55

ZONA DE SENSIBILITAT BAIXA (C)

ZONA DE SENSIBILITAT BAIXA (C)	Valors límits d'emissió en dB(A)		
	Ld 7h-21h	Le 21h-23h	Ln 23h-7h
(C1) Usos recreatius i d'espectacles	68	68	58
(C2) Predomini del sòl d'ús industrial	70	70	60
(C3) Àrees del territori afectades per sistemes generals d'infraestructures de transport o altres equipaments	-	-	-

Zona ZARE

Valors límits d'emissió en dB(A)		
Ld 7h-21h	Le 21h-23h	Ln 23h-7h
68	68	58
70	70	60
-	-	-

■ Nova zona urbanitzada / urbanitzable (Zona A)
■ Nova zona urbanitzada / urbanitzable (Zona B)
■ Nova zona urbanitzada / urbanitzable (Zona C)
 Zona de Soroll
 Zona ZARE

NOTES:
 - Valors d'atenció: en les zones urbanitzades existents i pels usos del sòl (A2), (A4), (B2), (C1) i (C2), i per habitatges existents en el medi rural (A3), el valor límit d'emissió s'incrementa en 5 dB(A).
 - Nova zona urbanitzada / urbanitzable: es considera desenvolupada després de l'entrada en vigor del Decret 176/2009 (10/11/2009).

DIN A3 1:10.000 DIN A1 1:5.000