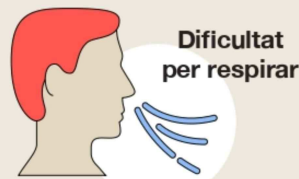
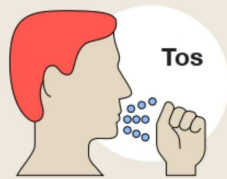
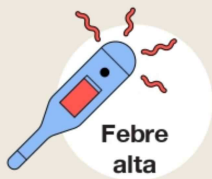


Puc estar afectat per coronavirus SARS-CoV-2?

Si tens algun dels símptomes següents:



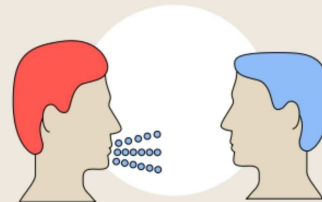
i a més

has viatjat a una zona afectada



i/o

has tingut contacte estret amb una persona que sigui un cas probable o confirmat de coronavirus



Hauries de contactar
amb el **061**/Salut Respon

Cost de la trucada: segons operadors
on farem una valoració del teu cas i t'informarem de les indicacions que has de seguir.

Per a més informació consulta canalsalut.gencat.cat/coronavirus o truca al **061**/Salut Respon

Què és el coronavirus SARS-CoV-2?

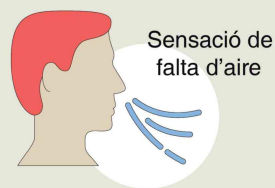
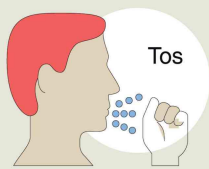
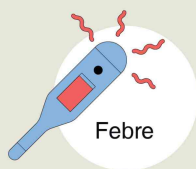
El SARS-CoV-2 és un nou tipus de coronavirus que pot afectar les persones. Es va detectar per primera vegada el desembre de 2019 a la ciutat de Wuhan, a la Xina, i s'ha anat estenent a altres països.

Presenta una simptomatologia clínica similar a la de la grip, i el 80% dels casos són lleus. Els casos més greus generalment afecten persones grans o que pateixen altres patologies.

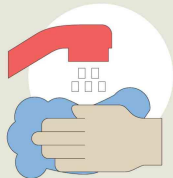
Com es transmet?

Es transmet principalment per les gotes respiratòries i pel contacte directe amb les secrecions. La transmissió per l'aire a distàncies més grans de 2 metres sembla poc probable. Té un període d'incubació d'entre 2 i 14 dies.

Quins són els símptomes?



Com es pot prevenir?



Rentant-te sovint les mans amb aigua i sabó o solucions alcohòliques.



Tapant-te la boca i el nas amb mocadors d'un sol ús i rentant-te les mans de seguida.



Tapant-te la boca i el nas amb la cara interna del colze en tossir o esternudar i rentant-te les mans de seguida.



Evitant compartir menjar, estris o altres objectes sense netejar-los degudament.

Si creus que pots estar afectat pel coronavirus SARS-CoV-2, truca al 061 Salut Respon on t'informarem del que has de fer.

Per a més informació, consulta canalsalut.gencat.cat/coronavirus o truca al

061 /Salut Respon



Generalitat de Catalunya



AJUNTAMENT
SANT JAUME DE LLIERCA

/Salut