



Ajuntament
de la Llagosta

Modificació Puntual del Pla General (PGOU)

Implantació d'un nou Centre d'Assistència Primària (CAP) a la Llagosta

DOCUMENT DE SÍNTESI

Abril de 2017

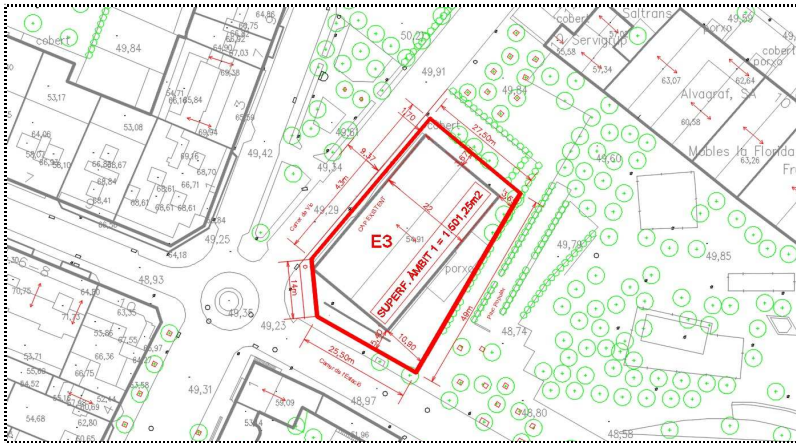
Document per a l'aprovació inicial

DOCUMENT DE SÍNTESI

LOCALITZACIÓ

L'àmbit de la MPGOU per la implantació d'un nou CAP de la Llagosta afecta a una superfície de sòl del municipi de **3.308,85m²** i inclou dos àmbits discontinus del municipi (*ÀMBITS 1 i 2*):

ÀMBIT 1_ EN CANTONADA AMB ELS CARRERS VIC I ESTACIÓ, DINS DEL PARC POPULAR



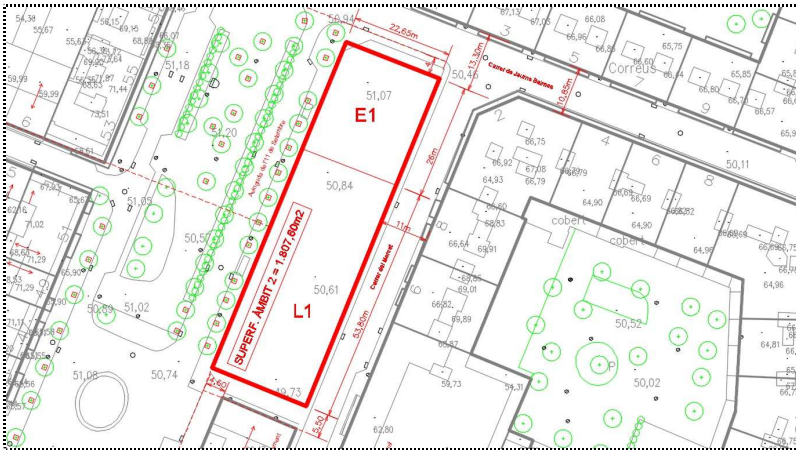
SUPERFÍCIE DE SÒL
1.501,25m²

SUPERFÍCIE EDIFICADA
930m² st

CLASSIFICACIÓ URB. PGOU
Sòl urbà consolidat

QUALIFICACIÓ URB. PGOU
Clau E3. Sistema d'Equipament sanitari- assistencial.

ÀMBIT 2_ ENTRE ELS C. JAUME BALMES, DEL MERCAT I AV.ONZE DE SETEMBRE



SUPERFÍCIE DE SÒL
1.807,60m²

CLASSIFICACIÓ URB. PGOU
Sòl urbà consolidat

QUALIFICACIÓ URB. PGOU
Clau L1. Sistema de Jardins i Parcs urbans
Clau E1. Sistema d'Equipament administratiu- sociocultural

OBJECTE

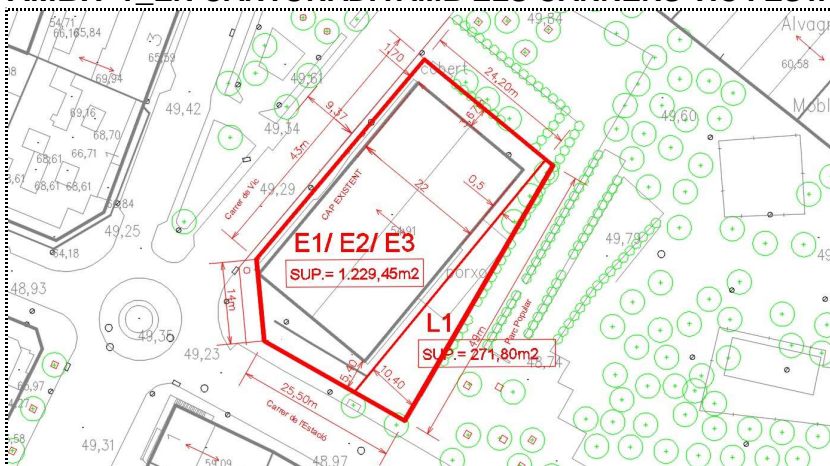
La MPGOU per a la implantació del nou CAP pretén complir tres (3) objectius bàsics:

A_ Permetre la implantació d'un **nou CAP** en els terrenys situats entre els carrers Jaume Balmes, Mercat i avinguda de l'Onze de Setembre mitjançant la compensació de les zones verdes (*clau L1*) "suprimides" en l'àmbit 1, per uns terrenys "sobrants" qualificats de sistemes d'equipaments de l'àmbit 2.

B_ El canvi d'ús de l'Equipament administratiu i socio-cultural (*clau E1*) de l'àmbit 2 a la clau E3.

C_ El canvi d'ús de l'Equipament sanitari-assistencial (*clau E3*) de l'àmbit 1 a les claus E1/ E2/ E3.

AMBIT 1 _EN CANTONADA AMB ELS CARRERS VIC I ESTACIÓ, DINS DEL PARC POPULAR

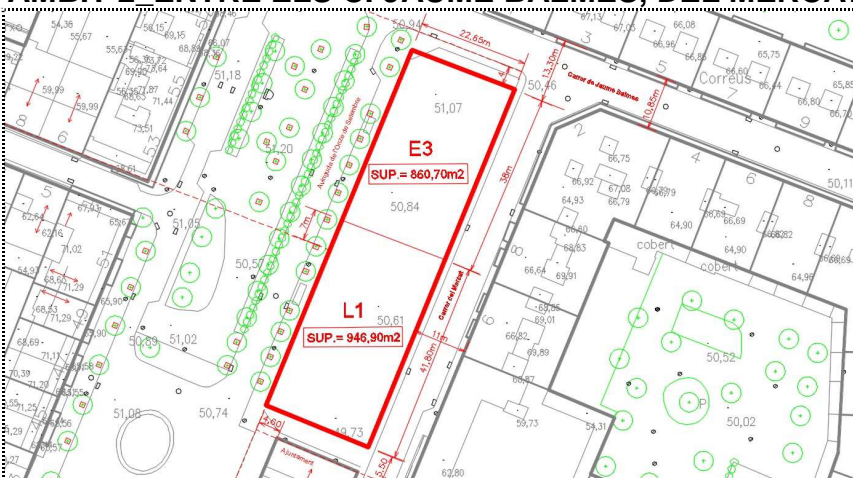


PROPOSTA QUALIFICACIÓ URB. MPGOU

Clau L1.Sistema de Jardins i Parcs urbans

Claus E1/ E2/ E3.Sistema d'Equipament administratiu-sociocultural, educatiu i sanitari- assistencial.

AMBIT 2 ENTRE ELS C. JAUME BALMES, DEL MERCAT I AV.ONZE DE SETEMBRE



PROPOSTA QUALIFICACIÓ URB. MPGOU

Clau L1.Sistema de Jardins i Parcs urbans

Clau E3.Sistema d'Equipament sanitari- assistencial.

QUADRE RESUM DE LA MPGOU

PLANEJAMENT VIGENT (PGOU)

	clau E1	clau E3	clau L1	Superfície total
ÀMBIT 1	----	1.501,25m2	----	1.501,25m2
ÀMBIT 2	588,90m2	----	1.218,70m2	1.806,70m2
				3.308,85m2

PLANEJAMENT PROPOSAT (MPGOU)

	claus E1/ E2/E3	clau E3	clau L1	Superfície total
ÀMBIT 1	1.229,45m2	----	271,80m2	1.501,25m2
ÀMBIT 2	----	860,70m2	946,90m2	1.806,70m2
			1.218,70m2	3.308,85m2

CONCLUSIONS

La MPGOU per la implantació del nou CAP de la Llagosta justifica:

- Que en cap cas suposa un canvi del règim del sòl dels terrenys, ni modifica la seva classificació o la transformació dels usos existents o del seu aprofitament respecte el que establia el PGOU.
- Que és adequada la necessitat de la iniciativa, l'oportunitat i la conveniència de la seva tramitació d'acord amb l'art 97.1 del Decret Legislatiu 1/2010, modificat per la Llei 3/ 2012 i la resta de la legislació urbanística.
- Que en allò que no es reculli en aquest document, la tramitació s'efectuarà segons les determinacions de l'article 38 de la Llei 3/2012, del 22 de febrer, de modificació del Text refós de la Llei d'urbanisme, aprovat pel Decret Legislatiu 1/2010 i les normes urbanístiques del PGOU.