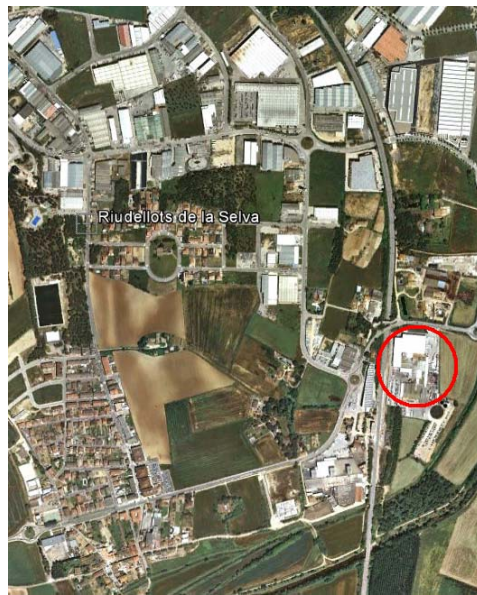


DOCUMENT COMPRENSIU SOBRE CONTINGUT DE LA MODIFICACIÓ
PUNTUAL DE LES NORMES SUBSIDIÀRIES “UA-15- AMPLIACIÓ DE
FRIGORIFICS COSTA BRAVA “

Ajuntament de Riudellots de la Selva
Riudellots de la Selva, 17 de desembre de 2012

1.- ÀMBIT DE SUSPENSÍO DE LICÈNCIES I TRAMITACIÓ DE PROCEDIMENTS



Termini de suspensió:24 mesos

Abast suspensió : atorgament de llicències de parcel·lació de terrenys, d'edificació, reforma, rehabilitació o ampliació d'activitats o usos concrets i d'altres autoritzacions municipals connexes, establertes en la legislació sectorial, en tot l'àmbit de la modificació en el que les noves determinacions comporten la modificació del règim urbanístic

2.- ABAST DE LES DETERMINACIONS DE LA "MODIFICACIÓ PUNTUAL DE LES NORMES SUBSIDIÀRIES UA-15- AMPLIACIÓ DE FRIGORÍFICS COSTA BRAVA"

A) OBJECTE

La proposta de "Modificació puntual de les normes subsidiàries de Riudellots de la Selva UA-15 -ampliació de Frigorífics Costa Brava-" té com a objectiu :

- Ampliació de l'àmbit de la UA-15- mitjançant l' incorporació de 54.242,75 m2 de superfície de terrenys de naturalesa rustica amb la finalitat d' integrar-se al procés urbanitzador.
- Donar continuïtat a la vialitat del Polígon Industrial Llevant perllonga'ns-se al sud de la carretera comarcal C-25 que possibilitarà l'enllaç amb les àrees de població ubicades al sud del nucli urbà a través de la perllongació del carrer Major.
- Garantir el desenvolupament urbanístic sostenible del territori minimitzant el risc de inundació dels terrenys ubicats al sud del municipi mitjançant l' ampliació del pont de la carretera C-25, amb una nova estructura de 25 metres de longitud , sense suports i amb alçada lliure suficient per garantir la evacuació de l'aigua.

Tanmateix, en fase de tramitació s'ha requerit perquè s'incorpori al document, com a altres objectius a assolir, el següent:

- Nova obertura de pas sota la línia de ferrocarril que possibilitarà l'enllaç amb les àrees de població ubicades al sud del nucli urbà a través de la perllongació del carrer Major.

B) PLÀNOL ÀMBIT ACTUACIÓ ORDENACIÓ PROPOSADA I ALTERACIÓ DE PLANEJAMENT VIGENT



-Planejament vigent-



UA-15 AMPLIACIO

Planejament proposat –

Superfície UA-15		82.133,00
Espais lliures (SV)	10.379,00	12,95%
Equipament comunitari (SE)	315,00	0,39%
Protecció viària (SS)	985,00	1,23%
Vialitat (SX)	5.726,00	7,14%
Sòl públic	17.405,00	21,71%
Zona industrial (A1)	62.783,00	78,31%
Zona verd privat (SVp)	1.945,00	2,43%
Sòl privat	64.728,00	80,73%
Edificabilitat màxima (1m2/m2)	62.783,00	
Ocupació màxima (75%)	47.087,25	