



AJUNTAMENT DE RIUDELLOTS DE LA SELVA

**PROJECTE SIMPLIFICAT
CONDICIONAMENT D'UN TRAM DEL CARRER
MAJOR A RIUDELLOTS DE LA SELVA**



ABM

Maig 2017

CONDICIONAMENT D'UN TRAM DEL CARRER MAJOR A RIUDELLOTS D'ELA SELVA

ÍNDEX

DOCUMENT NÚM. 1 MEMÒRIA I ANNEXOS

MEMÒRIA

ANNEXOS

Annex núm. 1.- Estudi bàsic de seguretat i salut

Annex núm. 2.- Justificació de preus

DOCUMENT NÚM. 2 PLÀNOLS

Plànol núm. 1.- Situació i índex

Plànol núm. 2.- Emplaçament

Plànol núm. 3.- Planta general

Plànol núm. 4.- Traçat i replanteig

Plànol núm. 5.- Seccions tipus i detalls

Plànol núm. 6.- Xarxa de clavegueram

DOCUMENT NÚM. 3 PLEC DE PRESCRIPCIONS TÈCNIQUES

DOCUMENT NÚM. 4 PRESSUPOST

Amidaments

Quadre de preus núm. 1

Quadre de preus núm. 2

Pressupost

Resum de pressupost

Pressupost general

DOCUMENT NÚM. 1 MEMÒRIA I ANNEXES

MEMÒRIA

CONDICIONAMENT D'UN TRAM DEL CARRER MAJOR A RIUDELLOTS DE LA SELVA

ÍNDEX DE LA MEMÒRIA

INTRODUCCIÓ	3
OBJECTIU DELS TREBALLS	3
1. JUSTIFICACIÓ DE LA SOLUCIÓ ADOPTADA.....	4
2. DESCRIPCIÓ DE LES OBRES	5
2.1. Moviment de terres	5
2.2. Ferm.....	5
2.3. Senyalització	5
2.4. Xarxa de clavegueram	5
3. SERVEIS AFECTATS.....	6
4. SEGURETAT I SALUT.....	6
5. SUPERFÍCIES AFECTADES.....	6
6. JUSTIFICACIÓ DE PREUS	6
7. GESTIÓ DE RESIDUS DE LA CONSTRUCCIÓ I DEMOLICIÓ	7
8. PRESSUPOST DEL PROJECTE.....	7
9. PLA D'OBRA, TERMINI D'EXECUCIÓ I TERMINI DE GARANTIA.....	8
10. REVISIÓ DE PREUS	8
11. DOCUMENTS QUE CONTÉ EL PROJECTE.....	9
12. DECLARACIÓ D'OBRA COMPLETA.....	10
13. CONCLUSIONS.....	10

INTRODUCCIÓ

L'Ajuntament de Riudellots promou el condicionament d'un tram del carrer Major, pròxim al límit del sòl urbà.

L'actuació es concentra en un tram que discorre des del tram final asfaltat del carrer Major fins a l'inici amb la cruïlla amb el carrer Veïnat de l'Estació, condicionant així una longitud total d'aproximadament 202 metres.



Vista aèria de la zona de projecte a Riudellots de la Selva.

L'actuació tindrà en compte la pavimentació del camí, sense eixamplar la calçada. Actualment aquest camí està sense pavimentar i té un acabat amb tot-ú reciclat o tot-ú artificial.

1. OBJECTIU DELS TREBALLS

L'objectiu dels treballs és redactar el projecte per condicionar aquests trams del carrer Major, mantenir l'amplada actual, tot regularitzant la superfície actual estendre un nou ferm a base de mescles bituminoses.

D'acord amb l'article 123 del Text Refós de la Llei de Contractes de les Administracions Públiques, es redacta un Projecte Simplificat, atès que es compleixen tots els requisits que estableix la llei pels quals és possible simplificar la documentació que conté el projecte.

2. JUSTIFICACIÓ DE LA SOLUCIÓ ADOPTADA

L'Ajuntament de Riudellots de la Selva pretén condicionar un tram del carrer Major que actualment no està pavimentat i consta d'un acabat amb tot-ú reciclat o tot-ú artificial, en funció del tram.



Estat actual del camí existent.

Els paràmetres de disseny que s'han utilitzat pel condicionament del carrer Major són:

- Secció tipus: Calçada d'amplada variable d'entre 2,6 i 4,5 metres d'amplada amb bombament de les aigües superficials cap a un costat, mantenint en tot moment l'amplada existent, sense afectar terrenys privats.
- Secció transversal: pendent uniforme cap a un costat.
- Pendent: Es preveu que es mantindrà la mateixa rasant actual, realitzant un reperfilat per uniformitzar tant el pendent longitudinal com el pendent transversal.

Per tal d'aconseguir un camí més uniforme i amb una major capacitat portant es condicionarà mitjançant l'estesa de nou material bituminós. S'ha optat per l'estesa del nou material de capa de regularització i mescla bituminosa sobre l'existent, donat que el recreixement del camí no suposa un problema.

Tenint en compte que el terreny existent està molt consolidat, i que no s'excavarà el material existent, es considera que forma per si sol una esplanada del tipus E3.

Tenint en compte l'ús final que presenta el tram d'actuació, amb pas de vehicles agrícoles i vehicles pesants del polígon, s'ha optat per aplicar una solució conformada amb una capa de regularització i 5cm de mescla bituminosa de rodadura.

3. DESCRIPCIÓ DE LES OBRES

3.1. Moviment de terres

Les obres s'iniciaran amb l'esbrossada de les franges laterals del camí, d'aproximadament entre un i dos metres d'amplada.

Es perfilarà la secció actual del camí per tal d'uniformitzar el pendent longitudinal i sobretot el pendent transversal uniforme cap a un sentit per tal d'evacuar les aigües cap al drenatge existent.

La secció del camí es mantindrà en tot moment amb la mateixa amplada que té actualment, d'aquesta manera no es preveu l'afecció de terrenys privats.

3.2. Ferm

S'aplicarà una capa de regularització directament sobre el tot-ú artificial o natural (segons la zona).

Posteriorment, s'estendrà i compactarà una capa de mescla bituminosa en calent tipus AC16 surf S amb àrid granític de 5 cm de gruix sobre un reg d'emprimació amb emulsió bituminosa ECI.

3.3. Senyalització

El capítol de senyalització inclou el pintat de les marques vials necessàries, mitjançant dues capes de pintura acrílica en solució aquosa.

Així mateix, es preveu la instal·lació de la senyalització vertical necessària per a la regulació del trànsit.

3.4. Xarxa de clavegueram

L'Ajuntament de Riudellots de la Selva està redactant un projecte de reurbanització del casc antic de Riudellots, on s'inclou una nova xarxa de clavegueram que passarà en part pel tram de carrer Major objecte d'aquest projecte. Atès que es preveu que les obres del casc antic s'executin posteriorment a les obres de condicionament definides en aquest projecte, s'ha inclòs part d'aquesta xarxa de clavegueram a les obres definides en el present projecte. D'aquesta forma, s'evitarà afectar un tram ja pavimentat el carrer Major.

Les actuacions inclouen la construcció de dos pous de registres i un tram de col·lector de formigó d'1 m de diàmetre en una longitud de 33 metres. Quan s'executin les obres de reurbanització del casc antic, la xarxa connectarà als pous de registre projectats en el present projecte.

4. SERVEIS AFECTATS

Els treballs per determinar quines instal·lacions i serveis es veuran afectats per les obres definides en aquest projecte han consistit en consultes efectuades a les companyies de serveis i organismes per conèixer quins serveis hi ha a la zona del projecte. L'objectiu final és estudiar quines instal·lacions i serveis, siguin públics o privats, puguin ésser afectats per les obres del projecte i definir i valorar la seva modificació o restitució.

Al tractar-se d'actuacions superficials de pavimentació, no es preveu l'afectació de les xarxes de serveis existents presents dins l'àmbit de projecte. Únicament es preveu la recol·locació de les tapes de registres a la nova cota de rasant.

5. SEGURETAT I SALUT

En compliment de l'article 4rt. del Reial Decret 1627/1997 de 24 d'octubre, i de l'apartat 1 paràgraf g) de l'article 123 del Reial Decret Legislatiu de 14 de novembre, pel qual s'aprova el Text refós de la Llei de Contractes del Sector Públic, en l'annex núm. 8 s'inclou un Estudi Bàsic de Seguretat i Salut en el qual s'indiquen les mesures de seguretat i mesures preventives per evitar possibles accidents i/o malalties professionals.

El pressupost de les obres inclou una partida alçada a justificar per la Seguretat i Salut que puja la quantitat de **SIS-CENTS CINQUANTA euros (650,00 €)**.

6. SUPERFÍCIES AFECTADES

La totalitat dels terrenys afectats per aquest projecte són terrenys de titularitat pública, i per tant no serà necessari cap procediment d'expropiació.

7. JUSTIFICACIÓ DE PREUS

La justificació de preus d'aquest projecte s'ha realitzat amb els costos de mà d'obra, maquinària i materials de mercat.

Els costos indirectes aplicats als preus del present projecte són del 5,00%, tal com queda reflectit a l'annex corresponent de justificació de preus.

8. GESTIÓ DE RESIDUS DE LA CONSTRUCCIÓ I DEMOLICIÓ

Durant les obres es generaran una sèrie de residus que hauran de ser gestionats correctament, amb la finalitat de minimitzar qualsevol impacte sobre l'entorn.

Segons l'article 4 del Real Decret 105/2008, d'1 de febrer, pel que es regula la producció i gestió dels residus de construcció i demolició, s'ha d'estimar el volum dels residus de construcció i demolició que es generarà en l'obra en l'Estudi de Gestió de Residus.

El pressupost d'execució material corresponent a la gestió de residus puja a **QUATRE-CENTS SETANTA-CINC euros (475,00 €)**.

9. PRESSUPOST DEL PROJECTE

El pressupost de les obres s'ha efectuat tenint en compte els costos actuals de mà d'obra, dels materials i de la maquinària, per poder formar els preus de les diverses unitats d'obra.

Aplicant aquests preus als amidaments fets a partir dels plànols del projecte, s'ha elaborat el pressupost de les obres, el qual s'inclou com a document núm. 4 d'aquest projecte, i del qual s'obté el següent resum:

Pressupost general d'execució material: TRENTA-UN MIL CENT NOU euros amb VINT-I-TRES cèntims (31.109,23 €).

El pressupost d'execució per contracte s'ha obtingut aplicant sobre l'anterior un 13% en concepte de despeses generals i un 6% de benefici industrial i resulta un Pressupost general d'execució per contracte (sense IVA): TRENTA-SET MIL DINOUS euros amb NORANTA-VUIT cèntims (37.019,98 €).

A la suma anterior s'ha afegit un 21% en concepte de l'Impost sobre el Valor Afegit (IVA), resultant finalment un Pressupost general d'execució per contracte (amb IVA): QUARANTA-QUATRE MIL SET-CENTS NORANTA-QUATRE euros amb DIVUIT cèntims (44.794,18 €).

10. PLA D'OBRA, TERMINI D'EXECUCIÓ I TERMINI DE GARANTIA

En compliment de l'article 132 del Reial Decret 1098/2001 de 12 d'octubre, i de l'apartat 1 paràgraf e) de l'article 123 del Reial Decret Legislatiu 3/2011, de 14 de novembre, pel que s'aprova el Text refós de la Llei de Contractes del Sector Públic.

Amb els volums d'obra mesurats i els rendiments habituals, tenint en compte les característiques de les obres projectades, es proposa que el termini d'execució de totes les obres incloses en aquest projecte sigui d'**UN (1) MES**.

El termini de garantia de les obres es fixa en un any a partir de la data de la seva recepció. Aquest període es considera suficient per a poder observar el comportament de les obres i poder corregir qualsevol defecte que s'hi pugui detectar.

11. REVISIÓ DE PREUS

En compliment del Reial Decret 1098/2001 de 12 d'octubre, pel que s'aprova el Reglament General de la Llei de Contractes de les Administracions Públiques, i dels articles 89 a 94 del Reial Decret Legislatiu 3/2011 de 14 de novembre, pel qual s'aprova el Text Refós de Contractes del Sector Públic, per tractar-se d'un contracte d'obra en què el termini d'execució no excedeixi a dotze (12) mesos, no té revisió de preus.

12. DOCUMENTS QUE CONTÉ EL PROJECTE

El present projecte conte els següents documents:

DOCUMENT NÚM. 1 MEMÒRIA I ANNEXOS

MEMÒRIA

ANNEXOS

Annex núm. 1.- Estudi bàsic de seguretat i salut

Annex núm. 2.- Justificació de preus

DOCUMENT NÚM. 2 PLÀNOLS

Plànol núm. 1.- Situació i índex

Plànol núm. 2.- Emplaçament

Plànol núm. 3.- Planta general

Plànol núm. 4.- Traçat i replanteig

Plànol núm. 5.- Seccions tipus i detalls

Plànol núm. 6.- Xarxa de clavegueram

DOCUMENT NÚM. 3 PLEC DE PRESCRIPCIONS TÈCNIQUES

DOCUMENT NÚM. 4 PRESSUPOST

Amidaments

Quadre de preus núm. 1

Quadre de preus núm. 2

Pressupost

Resum de pressupost

Pressupost general

13. DECLARACIÓ D'OBRA COMPLETA

En compliment de l'article 127 del Reial Decret 1098/2001 de 12 d'octubre, pel que s'aprova el Reglament General de la Llei de Contractes de les Administracions Públiques, i de l'article 123 del Reial Decret Legislatiu 3/2011, de 14 de novembre, per el que s'aprova el Text refós de la Llei de Contractes del Sector Públic, es manifesta que el projecte comprèn una obra completa en el sentit exigít en l'article 125 del Reial Decret 1098/2001 de 12 d'octubre, ja que conté tots i cadascun dels elements que són precisos per a la utilització de l'obra i és susceptible d'ésser lliurada a l'ús general.

Així mateix, es fa constar que l'obra compleix els requisits exigits per la Llei 3/2007 de 4 de juliol de l'Obra Pública i, concretament, allò reflectit a l'article 18 de la mateixa.

14. CONCLUSIONS

Amb tot el que s'ha exposat en aquesta memòria, i amb els documents que constitueixen aquest projecte, es considera que les obres estan suficientment definides per poder-les executar correctament i es sotmet la seva aprovació als òrgans de l'administració.

Riudellots de la Selva, maig de 2017

L'autor del projecte,

Joan Macarro Ortega
Enginyer de camins, canals i ports
Col·legiat núm. 20.306
ABM, Serveis d'enginyeria i consulting, SLU

ANNEXES

ANNEX NÚM. 1. ESTUDI BÀSIC DE SEGURETAT I SALUT

ANNEX: ESTUDI BÀSIC DE SEGURETAT I SALUT

ÍNDEX

1.	Objectiu de l'estudi	3
2.	Descripció de l'obra	3
3.	Procediments, equips tècnics i mitjans auxiliars a utilitzar en l'execució de l'obra	4
4.	Riscos i mesures preventives	5
5.	Sistemes i medis auxiliars preventius.....	7
6.	Medis auxiliars	8
7.	Riscos de danys extraprofessionals i a tercers i la seva prevenció	8
8.	Instal.lacions provisionals d'higiene i benestar.....	8
9.	Formació i informació en seguretat i salut en el treball	10
10.	Organització general de l'obra	10
11.	Gestió i control de la seguretat i salut	11

1. OBJECTIU DE L'ESTUDI

Aquest estudi té per objectiu complir amb les determinacions que fixa el Real decret 1627/1997 de 24 d'octubre, pel qual s'estableixen les disposicions mínimes de seguretat i salut a les obres de construcció o d'enginyeria civil.

Es redacta un estudi bàsic de seguretat i salut perquè no es compleix cap dels supòsits que fan necessària la redacció de l'estudi complert,

- El pressupost d'execució per contracte és inferior als 450.759,08 € (75 MPTA.)
- Hom preveu que la execució total de les obres tingui una durada de 2 mesos.
- El nombre màxim simultani de treballadors no superarà els 15.
- El volum de mà d'obra total serà inferior a 500 dies.

2. DESCRIPCIÓ DE L'OBRA

El projecte inclou les obres necessàries per al condicionament d'un tram del carrer Major a Riudellots de la Selva.

El procés constructiu inclou les següents unitats:

- Esbrossada
- Moviment de terres
- Pavimentació
- Acabat i neteja de les restes d'obra

3. PROCEDIMENTS, EQUIPS TÈCNICS I MITJANS AUXILIARS A UTILITZAR EN L'EXECUCIÓ DE L'OBRA

En coherència amb el resum per capítols del pressupost de l'obra i el pla d'execució de l'obra es defineixen els següents procediments, equips tècnics i mitjans auxiliars a utilitzar en l'execució de l'obra.

Moviment de terres, excavacions

- Maquinària d'excavació
- Maquinària de moviment de terres
- Camió grua
- Retroexcavadora
- Eines manuals

Obres de paletaeria

- * Camions
- * Camions formigonera
- * Encofrats
- * Formigoneres
- * Camió-grua
- * Eines manuals

Acabats i neteja

- * Eines manuals

4. RISCOS I MESURES PREVENTIVES

A les excavacions, moviment de terres i esculleres:

Riscos:

- Atropellaments i col·lisions, en especial marxa en darrera i en girs inesperats de les màquines.
- Caigudes del material d'excavació des de la cullera.
- Caigudes del mecànic en pujar i baixar de la màquina.
- Circular amb el bolquet aixecat.
- Fallida de frens i direccions en camions.
- Caiguda de pedres i agregats durant la marxa del camió basculant.
- Caigudes de la cullera en reparacions.
- Caiguda dins la zona d'excavació.
- Atropellament i col·lisions en l'entrada i sortida de camions.
- Bolcada de les màquines.

Mesures col·lectives de protecció:

- No es permetrà l'accés del personal a la zona d'influència de la maquinària mòbil.
- Talussos adequats per a la prevenció de riscos per petites esllavissades i desplomes.
- Abans d'iniciar l'excavació, es consultarà amb els organismes competents si existeixen línies elèctriques, clavegueram, telèfon, pous negres, fosses sèptiques, etc.
- Formació i conservació d'un retall en vora de rampa, per a topada de vehicles.
- No apilar materials en zones de trànsit, mantenint les vies lliures.
- Màquines proveïdes de dispositiu sonor i llum blanca de marxa en darrere.
- Zona de trànsit de camions, perfectament senyalitzada de forma que tota persona tingui idea del moviment dels mateixos.
- Cabina amb protecció anti-bolcada.
- El control de trànsit es realitzarà amb l'auxili d'un operari prèviament format.
- Camions amb cabina protegida.

Mesures individuals de protecció:

- Casc homologat.
- Ulleres anti-pols en cas necessari.
- Orelleres anti-soroll.
- Cinturó anti-vibratori pel maquinista.
- Botes de goma per a tot el personal en cas necessari.

- Vestits d'aigua per a tot el personal en cas necessari.

Per feines de paletaeria en general:

Riscos:

- Caigudes de personal al mateix o a diferent nivell
- Caigudes de materials al mateix o a diferent nivell
- Projecció de partícules
- Fiblades amb objectes punxants
- Cops contra objectes
- Ferides per punxament als peu o a les mans
- Ferides per tall als peus o a les mans
- Esquitxos de formigó als ulls
- Dermatosis provocades pel ciment
- Erosions i contusions per manipulació
- Atropellaments per maquinària o vehicles
- Atrapaments per la maquinària

Mesures de protecció col·lectives:

- Neteja de la zona de treball.
- Protecció contra contactes elèctrics indirectes de la maquinària.
- Protecció amb carcasses o pantalles dels elements mòbils de les màquines.

Mesures de protecció individuals:

- Casc de seguretat.
- Ulleres front a la projecció de partícules.
- Cinturó de seguretat.
- Guants de cuir.
- Botes de canya alta de goma.
- Calçat amb plantilla d'acer.

5. SISTEMES I MEDIS AUXILIARS PREVENTIUS

Senyalització dels riscos

La prevenció dissenyada, per a millorar la seva eficàcia, requereix la utilització d'una senyalització adequada. A continuació s'adjunta una relació de les senyals més comuns segons la seva finalitat.

Senyalització dels riscos del treball

Com a complement de la protecció col·lectiva i dels equips de protecció individual previstos, es decideix la utilització d'una senyalització normalitzada que recordi en tot moment els riscos existents a tots els que treballen a l'obra. El plec de condicions defineix el necessari per a l'ús d'aquesta senyalització. La senyalització escollida és la del llistat que s'ofereix a continuació, a mode informatiu.

- Advertència risc elèctric
- Banda d'advertència de perill
- Prohibit el pas a vianants.
- Senyal d'ús obligatori del casc.
- Senyal de perill de caigudes.

Senyalització vial

Les obres afectaran els vials adjacents, que estaran oberts al trànsit durant l'execució de les obres, de manera que es prendran les mesures de senyalització oportunes per tal d'advertir del perill als vehicles que hi circulin. La senyalització provisional necessària s'haurà d'efectuar d'acord amb la Norma 8.3-IC " Señalización de obras".

El tipus de senyalització que s'haurà d'utilitzar inclou :

- Senyal triangular de perill d'obres
- Senyal circular de limitació de velocitat
- Cons
- Tanques mòbils.
- Línia de balises lluminoses

6. MEDIS AUXILIARS

- Tanca new-jersey rígida
- Alarmes acústiques i lluminoses a les màquines i vehicles en moviment

7. RISCOS DE DANYS EXTRAPROFSSIONALS I A TERCERS I LA SEVA PREVENCIÓ

Existeix el risc sobre els usuaris dels camins, vehicles i vianants.

Riscos:

- Els derivats del trànsit intern de l'obra: moviment de vehicles i màquines (risc de col·lisions o atropellament de persones alienes a l'obra.
- Caigudes a diferent nivell
- Talls o punxades

Mesures de prevenció:

- Cartells de prohibit el pas a les persones alienes a les obres
- Personal dedicat exclusivament a la regulació del trànsit.
- Senyalització obligatòria d'acord amb la Norma de Carreteras 8.3-IC

8. INSTAL·LACIONS PROVISIONALS D'HIGIENE I BENESTAR

Serveis comuns

Es disposarà d'un mòdul de vestuaris i serveis higiènics. El vestuari disposarà de caselles individuals amb clau i seients. Els serveis higiènics tindran lavabo i una dutxa amb aigua freda i calenta per cada deu treballadors, i un WC per cada vint-i-cinc treballadors, disposant de miralls. Per a la neteja i conservació dels locals, es disposarà d'un treballador amb la dedicació necessària.

Serveis sanitaris i primers auxilis

- * *Reconeixement mèdic*

Tot el personal que comenci a treballar en l'obra haurà de passar un reconeixement mèdic previ al

treball, i que serà repetit en el període d'un any.

S'analitzarà l'aigua destinada al consum dels treballadors per tal de garantir la seva potabilitat, si no procedeix de la xarxa de proveïment de la població.

* *Farmaciola*

Es disposarà d'una farmaciola contenint el material especificat en l'Ordenança General de Seguretat i Higiene en el Treball.

Contingut:

- . Aigua oxigenada
- . Alcohol de 96 °
- . Tintura de iode
- . Mercurocromi
- . Amoníac
- . Gasa estèril
- . Cotó hidròfil
- . Benes
- . Esparadrap
- . Antiespasmòdics
- . Analgèsics
- . Tònics cardíacs d'urgències
- . Torniquet
- . Bosses per aigua o gel
- . Guants esterilitzats
- . Xeringues d'un sol ús
- . Termòmetre clínic

* *Assistència a accidentats*

S'haurà d'informar a l'obra de l'emplaçament dels diferents Centre Mèdics a on hauran de traslladar-se els accidentats pel seu més ràpid i efectiu tractament.

És molt convenient disposar a l'obra, i en lloc ben visible, d'una llista de telèfons i direccions dels centres assignats per a urgències, ambulàncies, taxis, etc., per garantir un ràpid transport dels accidentats als centres d'assistència.

9. FORMACIÓ I INFORMACIÓ EN SEGURETAT I SALUT EN EL TREBALL

- Tot el personal ha de rebre en ingressar a l'obra, una exposició dels mètodes de treball i els riscos que aquests poden crear, juntament amb les mesures de seguretat que hauran de prendre i fer servir.
- Triant el personal més qualificat, es farà un curs de socorrisme i primers auxilis, de forma que l'obra disposi de personal qualificat en cas de màxima urgència.
- Es convocaran reunions periòdiques, per part de l'empresa, per impartir matèria de seguretat i salut en el treball.

10. ORGANITZACIÓ GENERAL DE L'OBRA

Abans d'iniciar els treballs s'estudiaran els següents punts:

- Pla d'abassegament: es determinaran les àrees d'abassegament del material de manera que no interfereixin en fases posteriors de l'obra i que després es puguin buidar i netejar amb facilitat.
- Pla d'ordre i neteja: ordre en els treballs; hi haurà medis auxiliars per poder contenir els residus (sacs i contenidors); quan s'acabin els treballs s'hauran de recollir tots els residus i les restes de materials; no s'escamparà brutícia pels voltants de l'obra.
- Pla de revisió i manteniment periòdic de la maquinària, responsabilitat inherent al contractista.
- Pla d'emergència i primers auxilis: en un lloc visible es deixarà una relació amb les adreces i telèfons dels principals serveis i organismes públics i privats pels casos d'emergència (dispensari municipal, farmàcies, ambulàncies i hospital més proper).
- Es tindrà cura de les petites lesions que pugui patir el personal de l'obra amb la farmaciola que hi haurà d'haver a peu d'obra, subministrada per la mútua patronal d'accidents de treball a la qual estigui adscrit el contractista.
- La farmaciola s'haurà d'equipar periòdicament i contindrà, com a mínim, el següent material: alcohol, aigua oxigenada, iode, benes de diferents mides, esparadrap, tiretes, pomada antisèptica, liniment, benes elàstiques, analgèsics, bicarbonat, pomada antihistamínica, pomada per cremades, pinces, tisoires i cotó.

Pla de seguretat i salut en el treball

El Pla de Seguretat el redactarà el contractista adjudicatari de l'obra, que, en funció del seu propi sistema d'execució de l'obra analitzarà, estudiarà, desenvoluparà i complementarà les previsions fetes a l'Estudi de Seguretat i Salut en el Treball.

Una vegada realitzat el pla el constructor el presentarà al Coordinador de Seguretat i Salut en el Treball en fase d'execució d'obra, el qual l'aprovarà si s'escau. En aquest cas, el constructor el presentarà al Departament de Treball.

El contractista, un cop aprovat el Pla, en facilitarà una còpia, a efectes de coneixement i seguiment, al Comitè de Seguretat i Salut en el Treball o en el seu defecte al representant dels treballadors en el centre de treball i empresa.

11. GESTIÓ I CONTROL DE LA SEGURETAT I SALUT

L'organització funcional de la seguretat i salut a l'obra serà responsabilitat del contractista, el qual nomenarà un responsable a peu d'obra, que actuarà sota el seguiment i control del coordinador de seguretat i salut nomenat pel promotor de les obres.

Riudellots de la Selva, maig de 2017

L'autor del projecte,

Joan Macarro i Ortega
Enginyer de camins, canals i ports
Col·legiat núm. 20.306
ABM, Serveis d'enginyeria i consulting, SL

ANNEX NÚM. 2. JUSTIFICACIÓ DE PREUS

JUSTIFICACIÓ DE PREUS

MA D'OBRA

CODI	UA	DESCRIPCIÓ	PREU	
A0112000	h	Cap de colla	23,37000	€
A0121000	h	Oficial 1a	22,06000	€
A0122000	h	Oficial 1a paleta	23,38000	€
A013U001	h	Ajudant	19,60000	€
A0140000	h	Manobre	18,76000	€
A0150000	h	Manobre especialista	19,42000	€

JUSTIFICACIÓ DE PREUS

MAQUINÀRIA

CODI	UA	DESCRIPCIÓ	PREU
C110U025	h	Retroexcavadora de 95 hp, amb martell de 800 kg a 1500 kg	69,20000 €
C110U085	h	Fresadora de paviment	103,08000 €
C131U000	h	Pala carregadora de 110 hp, tipus CAT-926 o equivalent	52,32000 €
C131U001	h	Pala carregadora de 170 hp, tipus CAT-950 o equivalent	65,10000 €
C131U016	h	Excavadora-carregadora de 250 hp, tipus CAT-235 o equivalent	115,51000 €
C131U017	h	Excavadora-carregadora de 385 hp, tipus CAT-245 o equivalent	144,26000 €
C131U020	h	Retroexcavadora de 50 hp, tipus CAT-416 o equivalent	40,34000 €
C131U028	h	Retroexcavadora de 95 hp, tipus CAT-446 o equivalent	57,18000 €
C131U060	h	Excavadora sobre erugues amb escarificador (D-7)	69,39000 €
C131U062	h	Excavadora sobre erugues amb escarificador (D-9)	116,79000 €
C133U002	h	Motoanivelladora de 150 hp	57,82000 €
C133U005	h	Corró vibratori autopropulsat de 6 a 8 t	46,78000 €
C133U030	h	Corró vibratori autopropulsat de 12 a 14 t	61,11000 €
C133U040	h	Corró vibratori autopropulsat de 14 a 18 t	67,84000 €
C133U070	h	Picó vibrant dúplex de 1300 kg	9,63000 €
C133U080	h	Picó vibrant amb placa de 60 cm d'amplària	6,79000 €
C15018U0	h	Camió de 150 hp, de 12 t (5,8 m3)	37,18000 €
C15018U1	h	Camió de 200 hp, de 15 t (7,3 m3)	38,86000 €
C15019U0	h	Camió de 250 hp, de 20 t (9,6 m3)	48,67000 €
C1501U01	h	Camió de 400 hp, de 32 t (15,4 m3)	73,45000 €
C1501U03	h	Camió tractor de 450 hp, de 36 t (17,5 m3)	80,00000 €
C1501U05	h	Camió de 15 t articulat, de tracció integral (per a grans pendents)	67,81000 €
C1502U10	h	Camió cisterna de 6000 l	37,91000 €
C1502U20	h	Camió cisterna de 10000 l	43,58000 €
C1503U10	h	Camió grua de 5 t	39,52000 €
C150GU10	h	Grua autopropulsada de 12 t	51,71000 €
C150U004	h	Furgoneta de 3500 kg	7,40000 €
C1700006	h	Vibrador intern de formigó	1,90000 €
C1702DU0	h	Bituminadora automotriu per a reg asfàltic	30,11000 €
C1705700	h	Formigonera de 250 l	2,77000 €
C1709B0U	h	Estenedora per a paviments de mescla bituminosa	56,82000 €
C170E00U	h	Escombradora autopropulsada	40,46000 €
C170U035	h	Piconadora autopropulsada de 14 a 16 t	64,64000 €
C170U051	h	Corró vibratori autopropulsat pneumàtic	68,39000 €
C1B02AU0	h	Màquina per a pintar marques vials, autopropulsada	36,11000 €
C200U001	h	Motoserra per a la tala d'arbres	2,67000 €
CZ12U00A	h	Compressor portàtil de 7/10 m3/min de cabal	17,27000 €

JUSTIFICACIÓ DE PREUS

MATERIALS

CODI	UA	DESCRIPCIÓ	PREU	
B0111000	m3	Aigua	1,63000	€
B0311010	t	Sorra de pedrera de pedra calcària per a formigons	16,18000	€
B031U100	m3	Sorra de pedrera de 0 a 3 mm	23,31000	€
B0331Q10	t	Grava de pedrera de pedra calcària, de grandària màxima 20 mm, per a formigons	16,15000	€
B037200U	m3	Tot-u artificial, inclòs transport a l'obra	15,01000	€
B03DU001	m3	Terra procedent de préstec, inclòs cànon per extracció i transport a l'obra	3,29000	€
B0512401	t	Ciment portland amb filler calcari CEM II/B-L 32,5 R segons UNE-EN 197-1, en sacs	103,30000	€
B055U001	t	Betum asfàltic tipus B 50/70	485,48000	€
B055U024	kg	Emulsió bituminosa catiònica al 50% de betum, tipus C50BF5 IMP	0,33000	€
B055U320	kg	Emulsió bituminosa termoadherent al 60% de betum, tipus C60B4 TER o C60B3 TER	0,35000	€
B060U310	m3	Formigó HM-20, consistència plàstica i granulat màxim 20 mm, inclòs transport a l'obra	60,98000	€
B060UR11	m3	Formigó de 15 N/mm2 de resistència característica a la compressió, consistència plàstica i granulat màxim 20 mm, amb un <= 20% del granulat gruixut reciclat, inclòs transport a l'obra, inclòs transport a l'obra	57,13000	€
B071U005	m3	Morter de ciment de Classe M-5 (5 N/mm2) segons la Norma UNE 998-2	81,89000	€
B0A3UC10	kg	Clau acer	1,29000	€
B0D21030	m	Tauló de fusta de pi per a 10 usos	0,41000	€
B0D7UC02	m2	Amortització de tauler de fusta de pi de 22 mm, per a 10 usos	1,29000	€
B0DZA000	l	Desencofrant	2,75000	€
B8ZBU100	kg	Pintura acrílica en solució aquosa o amb dissolvent, per a marques vials	2,69000	€
B8ZBUU01	kg	Microesferes de vidre	0,88000	€
B9H1U612	t	Mescla bituminosa en calent AC16 S per a capa de trànsit, inclòs filler, sense incloure betum, a peu de planta asfàltica	23,33000	€
BBM1U102	u	Placa triangular d'acer galvanitzat, de 135 cm, amb revestiment reflectant HI classe RA2, inclosos elements de fixació al suport	110,72000	€
BBM1U111	u	Placa circular d'acer galvanitzat, de 90 cm de diàmetre, amb revestiment reflectant HI classe RA2, inclosos elements de fixació al suport	95,79000	€
BBM1U121	u	Placa octogonal d'acer galvanitzat, de 90 cm de doble apotema, amb revestiment reflectant HI classe RA2, inclosos elements de fixació al suport	103,74000	€
BBMAU030	m3	Mescla bituminosa de capa de trànsit de qualsevol tipus per a reductors de velocitat, inclòs el betum	149,87000	€
BBMZ1C20	m	Suport de tub d'acer galvanitzat de 100x50x3 mm, per a senyalització vertical	18,00000	€
BDD1V006	u	Base prefabricada de formigó armat amb 10% d'àrids reciclats, de pou de registre de D= 120 cm i 120 cm d'alçària, amb forats per a tubs	282,01000	€
BDD1V016	u	Anell prefabricat de formigó armat amb 10% d'àrids reciclats, de 120 cm de diàmetre i 60 cm d'alçària, per a pou de registre	118,63000	€
BDD1V026	u	Con prefabricat de formigó armat amb 10% d'àrids reciclats, de pou de registre amb reducció de 120 a 70 cm de diàmetre i 80 cm d'alçària	153,83000	€
BDDZU002	u	Bastiment de 85x85x10 cm i tapa de 65 cm de diàmetre, de fosa dúctil, per a càrrega de ruptura de 40 t	116,21000	€
BDDZU010	u	Graó per a pou de registre de 300x300x300 mm, de polipropilè amb ànima d'acer de 20 mm de diàmetre	6,74000	€
BFG1U310	m	Tub de formigó armat prefabricat de DN 100 cm, classe 90 segons norma UNE 127916, inclòs junta elastomèrica	100,44000	€

JUSTIFICACIÓ DE PREUS

ELEMENTS COMPOSTOS

CODI	UA	DESCRIPCIÓ			PREU	
D060M022	m3	Formigó de 150 kg/m3, amb una proporció en volum 1:4:8, amb ciment portland amb filler calcari CEM II/B-L 32,5 R i granulat de pedra calcària de grandària màxima 20 mm, elaborat a l'obra amb formigonera de 250 l	Rend.: 1,000		70,24000 €	
			Unitats	Preu	Parcial	Import
Ma d'obra						
A0150000	h	Manobre especialista	0,900	/R x 19,42000 =	17,47800	
			Subtotal:		17,47800	17,47800
Maquinària						
C1705700	h	Formigonera de 250 l	0,450	/R x 2,77000 =	1,24650	
			Subtotal:		1,24650	1,24650
Materials						
B0311010	t	Sorra de pedrera de pedra calcària per a formigons	0,650	x 16,18000 =	10,51700	
B0512401	t	Ciment portland amb filler calcari CEM II/B-L 32,5 R segons UNE-EN 197-1, en sacs	0,150	x 103,30000 =	15,49500	
B0331Q10	t	Grava de pedrera de pedra calcària, de grandària màxima 20 mm, per a formigons	1,550	x 16,15000 =	25,03250	
B0111000	m3	Aigua	0,180	x 1,63000 =	0,29340	
			Subtotal:		51,33790	51,33790
		DESPESES AUXILIARS		1,00 %		0,17478
		COST DIRECTE				70,23718
		COST EXECUCIÓ MATERIAL				70,23718

JUSTIFICACIÓ DE PREUS

PARTIDES D'OBRA

NÚM	CODI	UA	DESCRIPCIÓ	PREU			
	G219U200	m2	Fresat per cm de gruix de paviment de mescles bituminoses, inclòs càrrega mecànica o manual, transport a l'abocador dels materials resultants, cànon d'abocament i manteniment de l'abocador, inclosa la neteja de la superfície	Rend.: 775,000		0,76	€
				Unitats	Preu	Parcial	Import
	Ma d'obra						
	A0112000	h	Cap de colla	0,300	/R x 23,37000 =	0,00905	
	A0121000	h	Oficial 1a	1,000	/R x 22,06000 =	0,02846	
	A0150000	h	Manobre especialista	2,000	/R x 19,42000 =	0,05012	
				Subtotal:		0,08763	0,08763
	Maquinària						
	C131U000	h	Pala carregadora de 110 hp, tipus CAT-926 o equivalent	1,000	/R x 52,32000 =	0,06751	
	C1501U01	h	Camió de 400 hp, de 32 t (15,4 m3)	4,000	/R x 73,45000 =	0,37910	
	C110U085	h	Fresadora de paviment	1,000	/R x 103,08000 =	0,13301	
	C170E00U	h	Escombradora autopropulsada	1,000	/R x 40,46000 =	0,05221	
				Subtotal:		0,63183	0,63183
				COST DIRECTE			0,71946
				DESPESES INDIRECTES 5,00 %			0,03597
				COST EXECUCIÓ MATERIAL			0,75543
P-1	G221U112	m3	Excavació de terreny no classificat en zones de desmunt, incloses parts proporcionals de roca, amb mitjans mecànics, amb càrrega i transport a l'abocador o lloc d'ús, inclòs cànon d'abocament i manteniment de l'abocador	Rend.: 170,000		2,89	€
				Unitats	Preu	Parcial	Import
	Ma d'obra						
	A0150000	h	Manobre especialista	1,000	/R x 19,42000 =	0,11424	
	A0112000	h	Cap de colla	0,250	/R x 23,37000 =	0,03437	
				Subtotal:		0,14861	0,14861
	Maquinària						
	C110U025	h	Retroexcavadora de 95 hp, amb martell de 800 kg a 1500 kg	0,500	/R x 69,20000 =	0,20353	
	C131U017	h	Excavadora-carregadora de 385 hp, tipus CAT-245 o equivalent	1,000	/R x 144,26000 =	0,84859	
	C131U062	h	Excavadora sobre erugues amb escarificador (D-9)	0,200	/R x 116,79000 =	0,13740	
	C1501U03	h	Camió tractor de 450 hp, de 36 t (17,5 m3)	3,000	/R x 80,00000 =	1,41176	
				Subtotal:		2,60128	2,60128
				COST DIRECTE			2,74989
				DESPESES INDIRECTES 5,00 %			0,13749
				COST EXECUCIÓ MATERIAL			2,88738
P-2	G222U102	m3	Excavació de terreny no classificat en rases, pous o fonaments, amb mitjans mecànics, incloses part proporcional en roca i tall previ en talussos, càrrega i transport a l'abocador, aplec o lloc d'ús, inclòs cànon d'abocament i manteniment de l'abocador	Rend.: 42,000		6,29	€

JUSTIFICACIÓ DE PREUS

PARTIDES D'OBRA

NÚM	CODI	UA	DESCRIPCIÓ	Unitats	Preu	Parcial	Import	
Ma d'obra								
	A0150000	h	Manobre especialista	1,000	/R x 19,42000 =	0,46238		
	A0112000	h	Cap de colla	0,500	/R x 23,37000 =	0,27821		
						Subtotal:	0,74059	
Maquinària								
	C15019U0	h	Camió de 250 hp, de 20 t (9,6 m3)	3,000	/R x 48,67000 =	3,47643		
	C110U025	h	Retroexcavadora de 95 hp, amb martell de 800 kg a 1500 kg	0,250	/R x 69,20000 =	0,41190		
	C131U028	h	Retroexcavadora de 95 hp, tipus CAT-446 o equivalent	1,000	/R x 57,18000 =	1,36143		
						Subtotal:	5,24976	
							COST DIRECTE	5,99035
							DESPESES INDIRECTES	5,00 %
							COST EXECUCIÓ MATERIAL	6,28987
P-3	G228U015	m3	Rebliment i compactació de rases, pous i fonaments, amb material procedent de préstec, inclòs càrregues i transports intermedis, estesa i compactació segons condicions del Plec de Prescripcions Tècniques, mesurat sobre perfil teòric.	Rend.: 21,000			7,79 €	
Ma d'obra								
	A0112000	h	Cap de colla	0,250	/R x 23,37000 =	0,27821		
	A0150000	h	Manobre especialista	1,200	/R x 19,42000 =	1,10971		
						Subtotal:	1,38792	
Maquinària								
	C133U070	h	Picó vibrant dúplex de 1300 kg	1,000	/R x 9,63000 =	0,45857		
	C1502U10	h	Camió cisterna de 6000 l	0,100	/R x 37,91000 =	0,18052		
	C131U028	h	Retroexcavadora de 95 hp, tipus CAT-446 o equivalent	0,500	/R x 57,18000 =	1,36143		
						Subtotal:	2,00052	
Materials								
	B03DU001	m3	Terra procedent de préstec, inclòs cànon per extracció i transport a l'obra	1,200	x 3,29000 =	3,94800		
	B0111000	m3	Aigua	0,050	x 1,63000 =	0,08150		
						Subtotal:	4,02950	
							COST DIRECTE	7,41794
							DESPESES INDIRECTES	5,00 %
							COST EXECUCIÓ MATERIAL	7,78884
P-4	G228U200	m3	Rebliment amb sorra de 0 a 3 mm en llit i arryononat de canonada, estesa i compactació segons condicions del Plec de Prescripcions Tècniques, mesurat sobre perfil teòric	Rend.: 15,000			33,64 €	
Ma d'obra								
Maquinària								
Materials								

JUSTIFICACIÓ DE PREUS

PARTIDES D'OBRA

NÚM	CODI	UA	DESCRIPCIÓ					PREU	
Ma d'obra									
	A0112000	h	Cap de colla	0,250	/R x	23,37000	=	0,38950	
	A0150000	h	Manobre especialista	1,000	/R x	19,42000	=	1,29467	
								Subtotal:	1,68417
Maquinària									
	C131U020	h	Retroexcavadora de 50 hp, tipus CAT-416 o equivalent	0,500	/R x	40,34000	=	1,34467	
	C1502U10	h	Camió cisterna de 6000 l	0,200	/R x	37,91000	=	0,50547	
	C133U080	h	Picó vibrant amb placa de 60 cm d'amplària	1,000	/R x	6,79000	=	0,45267	
								Subtotal:	2,30281
Materials									
	B0111000	m3	Aigua	0,050	x	1,63000	=	0,08150	
	B031U100	m3	Sorra de pedrera de 0 a 3 mm	1,200	x	23,31000	=	27,97200	
								Subtotal:	28,05350
								COST DIRECTE	32,04048
								DESPESES INDIRECTES	5,00 %
								COST EXECUCIÓ MATERIAL	33,64250
P-5	G22BZ002	m2	Preparació de base de terraplenat o pedraplenat, i retirada de material granular, estesa i compactació segons condicions del Plec de Prescripcions Tècniques	Rend.: 150,000				1,92	€
				Unitats		Preu		Parcial	Import
Ma d'obra									
	A0112000	h	Cap de colla	0,300	/R x	23,37000	=	0,04674	
	A0150000	h	Manobre especialista	1,400	/R x	19,42000	=	0,18125	
								Subtotal:	0,22799
Maquinària									
	C133U040	h	Corró vibratori autopropulsat de 14 a 18 t	1,000	/R x	67,84000	=	0,45227	
	C1502U10	h	Camió cisterna de 6000 l	0,500	/R x	37,91000	=	0,12637	
	C133U002	h	Motoanivelladora de 150 hp	0,200	/R x	57,82000	=	0,07709	
	C131U060	h	Excavadora sobre erugues amb escarificador (D-7)	1,000	/R x	69,39000	=	0,46260	
	C131U016	h	Excavadora-carregadora de 250 hp, tipus CAT-235 o equivalent	0,200	/R x	115,51000	=	0,15401	
	C131U001	h	Pala carregadora de 170 hp, tipus CAT-950 o equivalent	0,200	/R x	65,10000	=	0,08680	
	C1501U05	h	Camió de 15 t articulat, de tracció integral (per a grans pendents)	0,350	/R x	67,81000	=	0,15822	
								Subtotal:	1,51736
Materials									
	B0111000	m3	Aigua	0,050	x	1,63000	=	0,08150	
								Subtotal:	0,08150

JUSTIFICACIÓ DE PREUS

PARTIDES D'OBRA

NÚM	CODI	UA	DESCRIPCIÓ			PREU
				COST DIRECTE		1,82685
				DESPESES INDIRECTES	5,00 %	0,09134
				COST EXECUCIÓ MATERIAL		1,91819
P-6	G22DU120	m2	Esbossada en qualsevol tipus de terreny, amb part proporcional de zones boscoses, deixant la llenya a disposició de l'Administració, definides als plànols, mesurat sobre perfil teòric, inclosa arrancada o tala d'arbres, soca, càrrega i transport a l'abocador o aplec, cànon d'abocament i manteniment de l'abocador	Rend.: 510,000		0,46 €
				Unitats	Preu	Parcial
						Import
Ma d'obra						
	A0112000	h	Cap de colla	0,500 /R x	23,37000 =	0,02291
	A0121000	h	Oficial 1a	3,000 /R x	22,06000 =	0,12976
	A0150000	h	Manobre especialista	3,000 /R x	19,42000 =	0,11424
				Subtotal:		0,26691
						0,26691
Maquinària						
	C131U060	h	Excavadora sobre erugues amb escarificador (D-7)	0,200 /R x	69,39000 =	0,02721
	C15018U1	h	Camió de 200 hp, de 15 t (7,3 m3)	1,000 /R x	38,86000 =	0,07620
	C131U028	h	Retroexcavadora de 95 hp, tipus CAT-446 o equivalent	0,200 /R x	57,18000 =	0,02242
	C131U001	h	Pala carregadora de 170 hp, tipus CAT-950 o equivalent	0,200 /R x	65,10000 =	0,02553
	C200U001	h	Motoserra per a la tala d'arbres	3,000 /R x	2,67000 =	0,01571
				Subtotal:		0,16707
						0,16707
				COST DIRECTE		0,43398
				DESPESES INDIRECTES	5,00 %	0,02170
				COST EXECUCIÓ MATERIAL		0,45568
P-7	G921U020	m3	Base de tot-u artificial, estesa, humectació i compactació, mesurat sobre perfil teòric	Rend.: 140,000		20,29 €
				Unitats	Preu	Parcial
						Import
Ma d'obra						
	A0112000	h	Cap de colla	0,500 /R x	23,37000 =	0,08346
	A0150000	h	Manobre especialista	1,000 /R x	19,42000 =	0,13871
				Subtotal:		0,22217
						0,22217
Maquinària						
	C133U002	h	Motoanivelladora de 150 hp	1,000 /R x	57,82000 =	0,41300
	C133U030	h	Corró vibratori autopropulsat de 12 a 14 t	1,000 /R x	61,11000 =	0,43650
	C1502U20	h	Camió cisterna de 10000 l	0,500 /R x	43,58000 =	0,15564
				Subtotal:		1,00514
						1,00514
Materials						
	B0111000	m3	Aigua	0,050 x	1,63000 =	0,08150
	B037200U	m3	Tot-u artificial, inclòs transport a l'obra	1,200 x	15,01000 =	18,01200
				Subtotal:		18,09350
						18,09350

JUSTIFICACIÓ DE PREUS

PARTIDES D'OBRA

NÚM	CODI	UA	DESCRIPCIÓ					PREU
				COST DIRECTE			19,32081	
				DESPESES INDIRECTES		5,00 %	0,96604	
				COST EXECUCIÓ MATERIAL			20,28685	
P-8	G9H1U612	t	Mescla bituminosa en calent AC16 surf B 50/70 S, inclòs filler, estesa i compactada, sense incloure betum	Rend.: 65,000			34,65 €	
				Unitats	Preu	Parcial	Import	
Ma d'obra								
	A0112000	h	Cap de colla	1,000	/R x 23,37000 =	0,35954		
	A0121000	h	Oficial 1a	2,000	/R x 22,06000 =	0,67877		
	A0150000	h	Manobre especialista	4,000	/R x 19,42000 =	1,19508		
				Subtotal:		2,23339	2,23339	
Maquinària								
	C170U035	h	Piconadora autopropulsada de 14 a 16 t	1,000	/R x 64,64000 =	0,99446		
	C170U051	h	Corró vibratori autopropulsat pneumàtic	1,000	/R x 68,39000 =	1,05215		
	C1709B0U	h	Estenedora per a paviments de mescla bituminosa	1,000	/R x 56,82000 =	0,87415		
	C1501U01	h	Camió de 400 hp, de 32 t (15,4 m3)	4,000	/R x 73,45000 =	4,52000		
				Subtotal:		7,44076	7,44076	
Materials								
	B9H1U612	t	Mescla bituminosa en calent AC16 S per a capa de trànsit, inclòs filler, sense incloure betum, a peu de planta asfàltica	1,000	x 23,33000 =	23,33000		
				Subtotal:		23,33000	23,33000	
				COST DIRECTE			33,00415	
				DESPESES INDIRECTES		5,00 %	1,65021	
				COST EXECUCIÓ MATERIAL			34,65436	
P-9	G9HA0010	t	Betum asfàltic tipus B 50/70, per a mesclades bituminoses	Rend.: 1,000			509,75 €	
				Unitats	Preu	Parcial	Import	
Materials								
	B055U001	t	Betum asfàltic tipus B 50/70	1,000	x 485,48000 =	485,48000		
				Subtotal:		485,48000	485,48000	
				COST DIRECTE			485,48000	
				DESPESES INDIRECTES		5,00 %	24,27400	
				COST EXECUCIÓ MATERIAL			509,75400	
P-10	G9J1U010	m2	Reg emprimació amb emulsió catiònica, tipus C50BF5 IMP	Rend.: 600,000			0,54 €	
				Unitats	Preu	Parcial	Import	
Ma d'obra								
	A0121000	h	Oficial 1a	1,000	/R x 22,06000 =	0,03677		
	A0150000	h	Manobre especialista	1,000	/R x 19,42000 =	0,03237		
				Subtotal:		0,06914	0,06914	

JUSTIFICACIÓ DE PREUS

PARTIDES D'OBRA

NÚM	CODI	UA	DESCRIPCIÓ				PREU
Maquinària							
	C1702DU0	h	Bituminadora automotriu per a reg asfàltic	1,000	/R x	30,11000 =	0,05018
						Subtotal:	0,05018
Materials							
	B055U024	kg	Emulsió bituminosa catiònica al 50% de betum, tipus C50BF5 IMP	1,200	x	0,33000 =	0,39600
						Subtotal:	0,39600
						COST DIRECTE	0,51532
						DESPESES INDIRECTES	5,00 %
						COST EXECUCIÓ MATERIAL	0,54109
<hr/>							
	G9J1U325	m2	Reg d'adherència amb emulsió termoadherent, tipus C60B4 TER o C60B3 TER, sobre ferm vell	Rend.: 700,000			0,43 €
				Unitats	Preu	Parcial	Import
Ma d'obra							
	A0121000	h	Oficial 1a	1,000	/R x	22,06000 =	0,03151
	A0150000	h	Manobre especialista	1,000	/R x	19,42000 =	0,02774
						Subtotal:	0,05925
Maquinària							
	C1702DU0	h	Bituminadora automotriu per a reg asfàltic	1,000	/R x	30,11000 =	0,04301
	C170E00U	h	Escombradora autopropulsada	1,000	/R x	40,46000 =	0,05780
						Subtotal:	0,10081
Materials							
	B055U320	kg	Emulsió bituminosa termoadherent al 60% de betum, tipus C60B4 TER o C60B3 TER	0,700	x	0,35000 =	0,24500
						Subtotal:	0,24500
						COST DIRECTE	0,40506
						DESPESES INDIRECTES	5,00 %
						COST EXECUCIÓ MATERIAL	0,42531
<hr/>							
P-11	GBA1U250	m	Pintat amb dues capes de faixa de 40 cm d'amplada sobre paviments, amb pintura acrílica en solució aquosa o amb dissolvent i reflectant amb microesferes de vidre, incloent el premarcatge.	Rend.: 215,000			2,64 €
				Unitats	Preu	Parcial	Import
Ma d'obra							
	A0112000	h	Cap de colla	1,000	/R x	23,37000 =	0,10870
	A0121000	h	Oficial 1a	3,000	/R x	22,06000 =	0,30781
	A0150000	h	Manobre especialista	2,000	/R x	19,42000 =	0,18065
						Subtotal:	0,59716
Maquinària							
	C150U004	h	Furgoneta de 3500 kg	1,000	/R x	7,40000 =	0,03442
	C1B02AU0	h	Màquina per a pintar marques vials, autopropulsada	1,000	/R x	36,11000 =	0,16795
						Subtotal:	0,20237
Materials							

JUSTIFICACIÓ DE PREUS

PARTIDES D'OBRA

NÚM	CODI	UA	DESCRIPCIÓ				PREU	
	B8ZBU100	kg	Pintura acrílica en solució aquosa o amb dissolvent, per a marques vials	0,560	x	2,69000 =	1,50640	
	B8ZBUU01	kg	Microesferes de vidre	0,240	x	0,88000 =	0,21120	
				Subtotal:			1,71760	
				COST DIRECTE			2,51713	
				DESPESES INDIRECTES		5,00 %	0,12586	
				COST EXECUCIÓ MATERIAL			2,64299	
P-12	GBA32001	m2	Pintat amb dues capes de senyal de stop o cediú el pas, fletxes, lletres, símbols, zebrats, franges de vèrtex de illetes sobre els paviments, amb pintura acrílica en solució aquosa o amb dissolvent i reflectant amb microesferes de vidre, incloent el premarcatge	Rend.: 13,000			18,39 €	
				Unitats		Preu	Parcial	Import
Ma d'obra								
	A0112000	h	Cap de colla	1,000	/R x	23,37000 =	1,79769	
	A0121000	h	Oficial 1a	3,000	/R x	22,06000 =	5,09077	
	A0150000	h	Manobre especialista	2,000	/R x	19,42000 =	2,98769	
				Subtotal:			9,87615	9,87615
Maquinària								
	C150U004	h	Furgoneta de 3500 kg	1,000	/R x	7,40000 =	0,56923	
	C1B02AU0	h	Màquina per a pintar marques vials, autopropulsada	1,000	/R x	36,11000 =	2,77769	
				Subtotal:			3,34692	3,34692
Materials								
	B8ZBU100	kg	Pintura acrílica en solució aquosa o amb dissolvent, per a marques vials	1,400	x	2,69000 =	3,76600	
	B8ZBUU01	kg	Microesferes de vidre	0,600	x	0,88000 =	0,52800	
				Subtotal:			4,29400	4,29400
				COST DIRECTE			17,51707	
				DESPESES INDIRECTES		5,00 %	0,87585	
				COST EXECUCIÓ MATERIAL			18,39292	
P-13	GBA6U032	m2	Reductor de velocitat trapezoidal de mescla bituminosa de qualsevol tipus per a capa de trànsit, executat in situ, inclòs betum, reg d'adherència i fresat de les bandes laterals, toament acabat excepte la pintura, segons plànols.	Rend.: 15,000			27,37 €	
				Unitats		Preu	Parcial	Import
Ma d'obra								
	A0121000	h	Oficial 1a	1,000	/R x	22,06000 =	1,47067	
	A0140000	h	Manobre	2,000	/R x	18,76000 =	2,50133	
	A0112000	h	Cap de colla	0,250	/R x	23,37000 =	0,38950	
				Subtotal:			4,36150	4,36150
Maquinària								
	C133U005	h	Corró vibratori autopropulsat de 6 a 8 t	1,000	/R x	46,78000 =	3,11867	
	C15018U0	h	Camió de 150 hp, de 12 t (5,8 m3)	1,000	/R x	37,18000 =	2,47867	

JUSTIFICACIÓ DE PREUS

PARTIDES D'OBRA

NÚM	CODI	UA	DESCRIPCIÓ					PREU	
							Subtotal:	5,59734	5,59734
	Materials								
	BBMAU030	m3	Mescla bituminosa de capa de trànsit de qualsevol tipus per a reductors de velocitat, inclòs el betum	0,100	x	149,87000	=	14,98700	
							Subtotal:	14,98700	14,98700
	Partides d'obra								
	G219U200	m2	Fresat per cm de gruix de paviment de mescles bituminoses, inclòs càrrega mecànica o manual, transport a l'abocador dels materials resultants, cànon d'abocament i manteniment de l'abocador, inclosa la neteja de la superfície	1,000	x	0,71946	=	0,71946	
	G9J1U325	m2	Reg d'adherència amb emulsió termoaderent, tipus C60B4 TER o C60B3 TER, sobre ferm vell	1,000	x	0,40506	=	0,40506	
							Subtotal:	1,12452	1,12452
							COST DIRECTE		26,07036
							DESPESES INDIRECTES	5,00 %	1,30352
							COST EXECUCIÓ MATERIAL		27,37388
P-14	GBB1U102	u	Placa triangular d'acer galvanitzat de 135 cm de costat, per a senyals de trànsit, amb revestiment reflectant HI classe RA2, inclosos elements de fixació al suport, sense incloure el suport, totalment col·locada			Rend.: 3,000			134,29 €
				Unitats		Preu		Parcial	Import
	Ma d'obra								
	A013U001	h	Ajudant	1,000	/R x	19,60000	=	6,53333	
	A0121000	h	Oficial 1a	1,000	/R x	22,06000	=	7,35333	
							Subtotal:	13,88666	13,88666
	Maquinària								
	C1503U10	h	Camió grua de 5 t	0,250	/R x	39,52000	=	3,29333	
							Subtotal:	3,29333	3,29333
	Materials								
	BBM1U102	u	Placa triangular d'acer galvanitzat, de 135 cm, amb revestiment reflectant HI classe RA2, inclosos elements de fixació al suport	1,000	x	110,72000	=	110,72000	
							Subtotal:	110,72000	110,72000
							COST DIRECTE		127,89999
							DESPESES INDIRECTES	5,00 %	6,39500
							COST EXECUCIÓ MATERIAL		134,29499
P-15	GBB1U111	u	Placa circular d'acer galvanitzat de 90 cm de diàmetre, per a senyals de trànsit, amb revestiment reflectant HI classe RA2, inclosos elements de fixació al suport, sense incloure el suport, totalment col·locada			Rend.: 3,750			115,01 €
				Unitats		Preu		Parcial	Import
	Ma d'obra								
	A0121000	h	Oficial 1a	1,000	/R x	22,06000	=	5,88267	

JUSTIFICACIÓ DE PREUS

PARTIDES D'OBRA

NÚM	CODI	UA	DESCRIPCIÓ				PREU
	A013U001	h	Ajudant	1,000	/R x	19,60000 =	5,22667
						Subtotal:	11,10934
							11,10934
	Maquinària						
	C1503U10	h	Camió grua de 5 t	0,250	/R x	39,52000 =	2,63467
						Subtotal:	2,63467
							2,63467
	Materials						
	BBM1U111	u	Placa circular d'acer galvanitzat, de 90 cm de diàmetre, amb revestiment reflectant HI classe RA2, inclosos elements de fixació al suport	1,000	x	95,79000 =	95,79000
						Subtotal:	95,79000
							95,79000
						COST DIRECTE	109,53401
						DESPESES INDIRECTES 5,00 %	5,47670
						COST EXECUCIÓ MATERIAL	115,01071
P-16	GBB1U121	u	Placa octogonal d'acer galvanitzat de 90 cm de doble apotema, per a senyals de trànsit, amb revestiment reflectant HI classe RA2, inclosos elements de fixació al suport, sense incloure el suport, totalment col·locada	Rend.: 3,000			126,97 €
				Unitats		Preu	Parcial
							Import
	Ma d'obra						
	A013U001	h	Ajudant	1,000	/R x	19,60000 =	6,53333
	A0121000	h	Oficial 1a	1,000	/R x	22,06000 =	7,35333
						Subtotal:	13,88666
							13,88666
	Maquinària						
	C1503U10	h	Camió grua de 5 t	0,250	/R x	39,52000 =	3,29333
						Subtotal:	3,29333
							3,29333
	Materials						
	BBM1U121	u	Placa octogonal d'acer galvanitzat, de 90 cm de doble apotema, amb revestiment reflectant HI classe RA2, inclosos elements de fixació al suport	1,000	x	103,74000 =	103,74000
						Subtotal:	103,74000
							103,74000
						COST DIRECTE	120,91999
						DESPESES INDIRECTES 5,00 %	6,04600
						COST EXECUCIÓ MATERIAL	126,96599
P-17	GBBZ1220	m	Suport rectangular de tub d'acer galvanitzat de 100x50x3 mm, col·locat a terra formigonat	Rend.: 1,000			24,31 €
				Unitats		Preu	Parcial
							Import
	Ma d'obra						
	A0122000	h	Oficial 1a paleta	0,050	/R x	23,38000 =	1,16900
	A0140000	h	Manobre	0,100	/R x	18,76000 =	1,87600
						Subtotal:	3,04500
							3,04500
	Materials						
	BBMZ1C20	m	Suport de tub d'acer galvanitzat de 100x50x3 mm, per a senyalització vertical	1,000	x	18,00000 =	18,00000

JUSTIFICACIÓ DE PREUS

PARTIDES D'OBRA

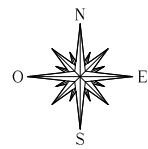
NÚM	CODI	UA	DESCRIPCIÓ					PREU
	D060M022	m3	Formigó de 150 kg/m3, amb una proporció en volum 1:4:8, amb ciment portland amb filler calçari CEM II/B-L 32,5 R i granulat de pedra calcària de grandària màxima 20 mm, elaborat a l'obra amb formigonera de 250 l	0,0294	x	70,23718	=	2,06497
								Subtotal: 20,06497
								20,06497
								DESPESES AUXILIARS 1,50 % 0,04568
								COST DIRECTE 23,15565
								DESPESES INDIRECTES 5,00 % 1,15778
								COST EXECUCIÓ MATERIAL 24,31343
P-18	GD78U100	m	Canalització amb tub de formigó armat de 100 cm de diàmetre, classe 90 segons norma UNE 127916, inclòs preparació de la base d'assentament, encofrat, base i reblert fins a mig tub amb formigó de 20 N/mm2 de resistència característica a la compressió, segons plànols					Rend.: 5,500 247,41 €
				Unitats		Preu		Parcial
								Import
								Ma d'obra
	A0121000	h	Oficial 1a	5,730	/R x	22,06000	=	22,98251
	A0150000	h	Manobre especialista	3,480	/R x	19,42000	=	12,28756
	A013U001	h	Ajudant	3,000	/R x	19,60000	=	10,69091
	A0112000	h	Cap de colla	1,430	/R x	23,37000	=	6,07620
	A0140000	h	Manobre	3,000	/R x	18,76000	=	10,23273
								Subtotal: 62,26991
								62,26991
								Maquinària
	C150GU10	h	Grua autopropulsada de 12 t	1,200	/R x	51,71000	=	11,28218
	CZ12U00A	h	Compressor portàtil de 7/10 m3/min de cabal	0,740	/R x	17,27000	=	2,32360
	C1700006	h	Vibrador intern de formigó	1,480	/R x	1,90000	=	0,51127
								Subtotal: 14,11705
								14,11705
								Materials
	BFG1U310	m	Tub de formigó armat prefabricat de DN 100 cm, classe 90 segons norma UNE 127916, inclòs junta elastomèrica	1,020	x	100,44000	=	102,44880
	B060U310	m3	Formigó HM-20, consistència plàstica i granulat màxim 20 mm, inclòs transport a l'obra	0,795	x	60,98000	=	48,47910
	B0D7UC02	m2	Amortització de tauler de fusta de pi de 22 mm, per a 10 usos	2,600	x	1,29000	=	3,35400
	B0A3UC10	kg	Clau acer	0,350	x	1,29000	=	0,45150
	B0D21030	m	Tauló de fusta de pi per a 10 usos	10,000	x	0,41000	=	4,10000
	B0DZA000	l	Desencofrant	0,150	x	2,75000	=	0,41250
								Subtotal: 159,24590
								159,24590
								COST DIRECTE 235,63286
								DESPESES INDIRECTES 5,00 % 11,78164
								COST EXECUCIÓ MATERIAL 247,41450

JUSTIFICACIÓ DE PREUS

PARTIDES D'OBRA

NÚM	CODI	UA	DESCRIPCIÓ	PREU			
P-19	GDD1V014	u	Pou de registre de formigó amb 10% d'àrids reciclats de 120 cm de diàmetre i 2,00 m d'alçària, inclòs solera de formigó de 15 N/mm2 de resistència característica a la compressió amb un <= 20% del granulat gruixut reciclat, anell d'enruncament amb tubs, con superior, bastiment i tapa de fosa dúctil i graons, segons plànols	Rend.: 0,500		1.015,09	€
				Unitats	Preu	Parcial	Import
	Ma d'obra						
	A0112000	h	Cap de colla	0,250	/R x 23,37000 =	11,68500	
	A0121000	h	Oficial 1a	2,000	/R x 22,06000 =	88,24000	
	A0150000	h	Manobre especialista	2,000	/R x 19,42000 =	77,68000	
				Subtotal:		177,60500	177,60500
	Maquinària						
	C1700006	h	Vibrador intern de formigó	1,000	/R x 1,90000 =	3,80000	
	CZ12U00A	h	Compressor portàtil de 7/10 m3/min de cabal	1,000	/R x 17,27000 =	34,54000	
	C1503U10	h	Camió grua de 5 t	0,250	/R x 39,52000 =	19,76000	
				Subtotal:		58,10000	58,10000
	Materials						
	BDDZU002	u	Bastiment de 85x85x10 cm i tapa de 65 cm de diàmetre, de fosa dúctil, per a càrrega de ruptura de 40 t	1,000	x 116,21000 =	116,21000	
	BDD1V026	u	Con prefabricat de formigó armat amb 10% d'àrids reciclats, de pou de registre amb reducció de 120 a 70 cm de diàmetre i 80 cm d'alçària	1,000	x 153,83000 =	153,83000	
	BDD1V006	u	Base prefabricada de formigó armat amb 10% d'àrids reciclats, de pou de registre de D= 120 cm i 120 cm d'alçària, amb forats per a tubs	1,000	x 282,01000 =	282,01000	
	B071U005	m3	Morter de ciment de Classe M-5 (5 N/mm2) segons la Norma UNE 998-2	0,100	x 81,89000 =	8,18900	
	B060UR11	m3	Formigó de 15 N/mm2 de resistència característica a la compressió, consistència plàstica i granulat màxim 20 mm, amb un <= 20% del granulat gruixut reciclat, inclòs transport a l'obra, inclòs transport a l'obra	2,400	x 57,13000 =	137,11200	
	BDDZU010	u	Graó per a pou de registre de 300x300x300 mm, de polipropilè amb ànima d'acer de 20 mm de diàmetre	5,000	x 6,74000 =	33,70000	
				Subtotal:		731,05100	731,05100
				COST DIRECTE		966,75600	
				DESPESES INDIRECTES 5,00 %		48,33780	
				COST EXECUCIÓ MATERIAL		1.015,09380	
P-20	GDD1V114	m	Suplement per major alçària de 2,00 m de pou de registre de 120 cm de diàmetre, amb anells prefabricats de formigó amb 10% d'àrids reciclats, inclòs part proporcional de graons	Rend.: 1,100		364,31	€
				Unitats	Preu	Parcial	Import
	Ma d'obra						
	A0112000	h	Cap de colla	0,250	/R x 23,37000 =	5,31136	
	A0121000	h	Oficial 1a	2,000	/R x 22,06000 =	40,10909	
	A0150000	h	Manobre especialista	2,000	/R x 19,42000 =	35,30909	
				Subtotal:		80,72954	80,72954

DOCUMENT NÚM. 2 PLÀNOLS

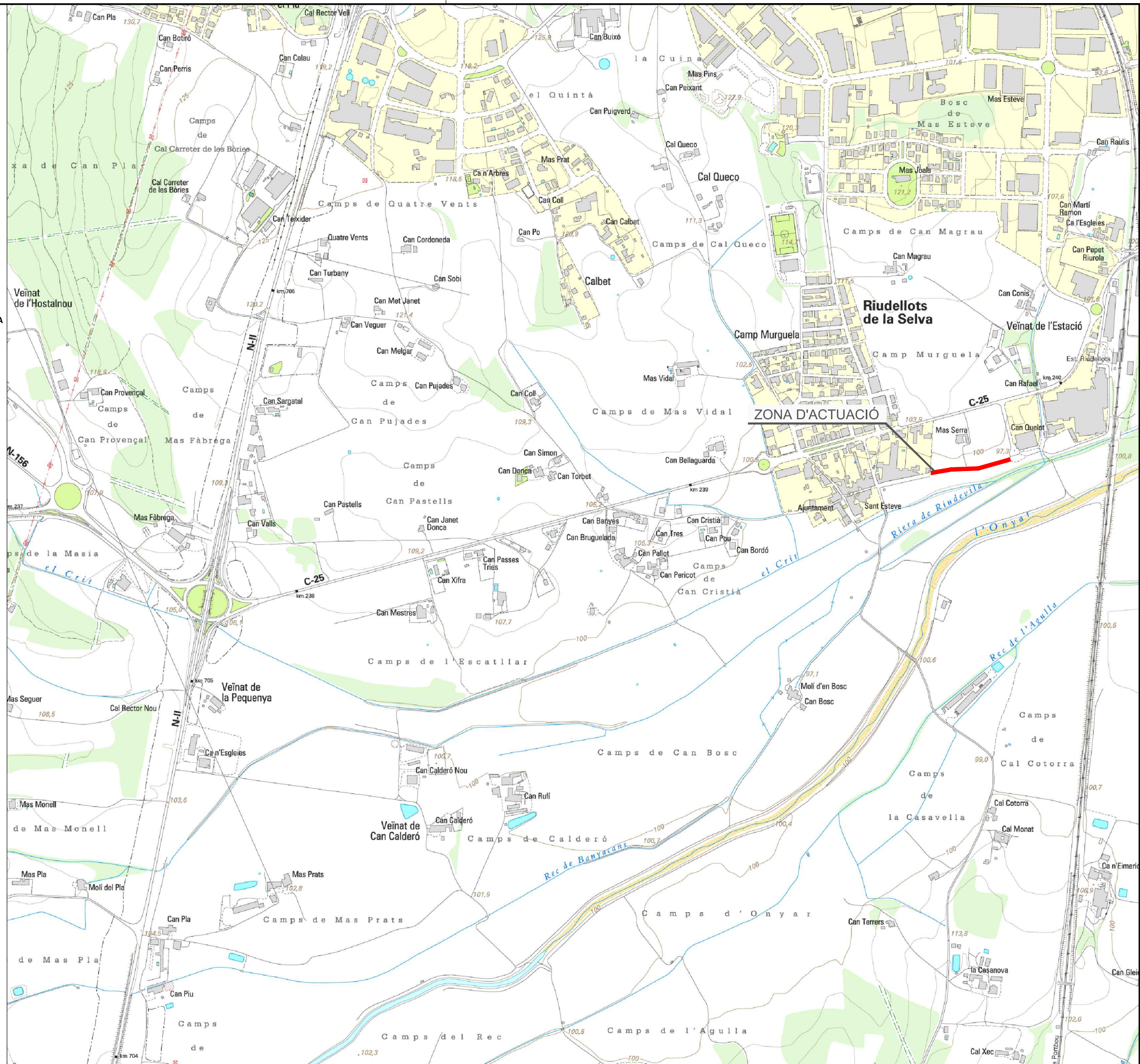


RIUDELLOTS DE LA SELVA

INDEX DE PLÀNOLS

CONDICIONAMENT D'UN TRAM DEL CARRER MAJOR FINS A L'ESTACIÓ DE FFCC A RIUDELLOTS DE LA SELVA

- 1.- SITUACIÓ I ÍNDEX
- 2.- EMPLAÇAMENT
- 3.- PLANTA GENERAL
- 4.- TRAÇAT I REPLANTEIG
- 5.- SECCIONS TIPUS I DETALLS
- 6.- XARXA DE CLAVEGUERAM



Ecl. 1



AJUNTAMENT DE RIUDELLOTS DE LA SELVA

CONSULTING



TÍTOL DEL PROJECTE

PROJECTE CONSTRUCTIU DEL CONDICIONAMENT D'UN TRAM DEL CARRER MAJOR A RIUDELLOTS DE LA SELVA

L'ENGINYER AUTOR DEL PROJECTE

JOAN MARCHESI I ORTEGA
ECCIP

DATA

MAIG 2017

NOM DEL PLÀNOL

SITUACIÓ I ÍNDEX GENERAL

ESCALA

1/10.000

PLÀNOL NÚM.

1 DE 1

FULL 1 DE 1



ZONA D'ACTUACIÓ

Ecl. 1



AJUNTAMENT DE RIUDELLOTS DE LA SELVA

CONSULTING



TÍTOL DEL PROJECTE

PROJECTE CONSTRUCTIU DEL CONDICIONAMENT D'UN TRAM DEL CARRER MAJOR A RIUDELLOTS DE LA SELVA

L'ENGINYER AUTOR DEL PROJECTE

JOAN MACHARRÓ I ORTEGA
ECCIP

DATA

MAIG 2017

NOM DEL PLANOL

EMPLAÇAMENT

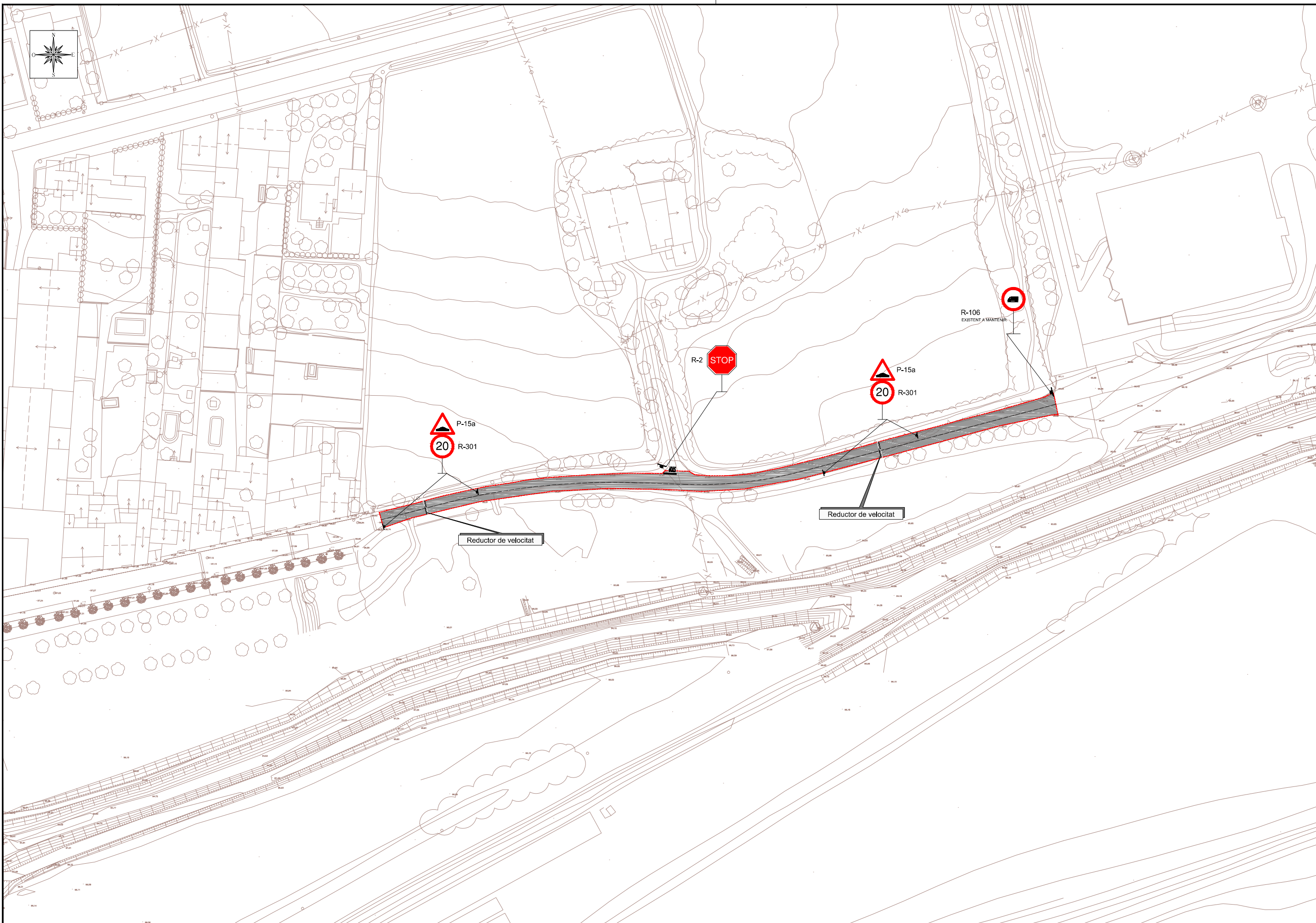
ESCALA

1/2000

PLÀNOL NÚM.

2

FULL 1 DE 1



Ecl. 1



AJUNTAMENT DE RIUDELLOTS DE LA SELVA

CONSULTING



TÍTOL DEL PROJECTE

PROJECTE CONSTRUCTIU DEL CONDICIONAMENT D'UN TRAM DEL CARRER MAJOR A RIUDELLOTS DE LA SELVA

L'ENGINYER AUTOR DEL PROJECTE

JOAN MACHARRÓ I OTEGA
ECCIP

DATA

MAIG 2017

NOM DEL PLÀNOL

PLANTA GENERAL

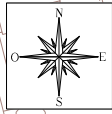
ESCALA

1/1.000

PLÀNOL NÚM.

3

FULL 1 DE 1



REPLANTEIG		
PUNT	X	Y
0+000.00	483905.7179	4637979.5946
0+010.40	483922.7752	4637984.0561
0+068.52	483980.3235	4637990.5103
0+083.34	483995.1389	4637990.0083
0+118.40	484029.8545	4637993.9203
0+198.71	484107.4948	4638014.4328
0+202.67	484104.3502	4638013.5478



Ecl. 1



AJUNTAMENT DE RIUDELLOTS DE LA SELVA

CONSULTING



TITOL DEL PROJECTE
PROJECTE CONSTRUCTIU DEL CONDICIONAMENT D'UN TRAM
DEL CARRER MAJOR A RIUDELLOTS DE LA SELVA

L'ENGINYER AUTOR DEL PROJECTE

JOAN MACHARRRO I ORTEGA
ECCIP

DATA

MAIG 2017

NOM DEL PLANOL

TRAÇAT I REPLANTEIG

ESCALA

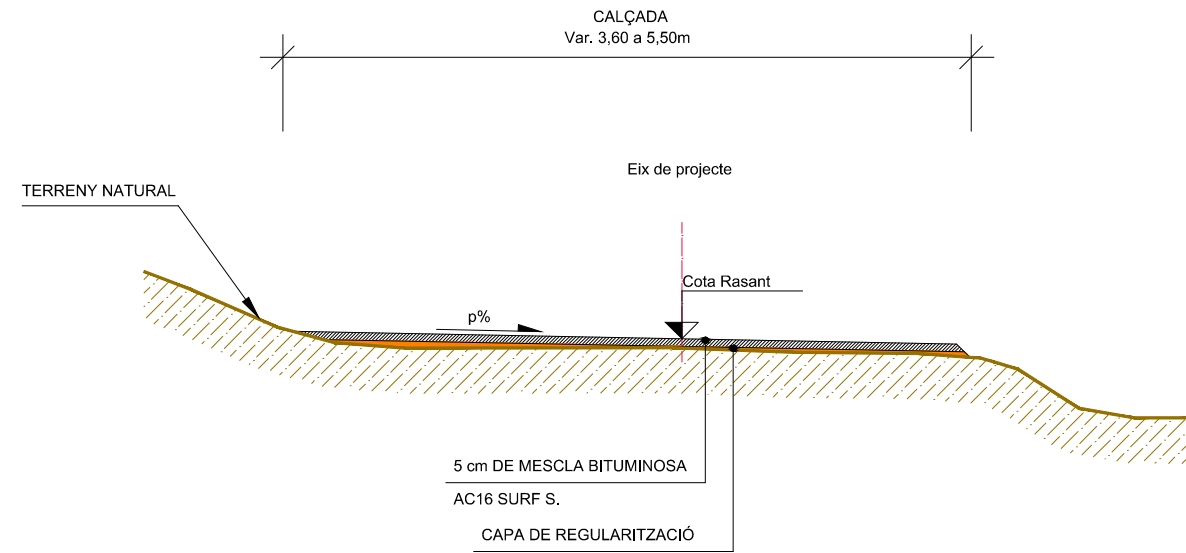
1/1.000

PLÀNOL NÚM.

4

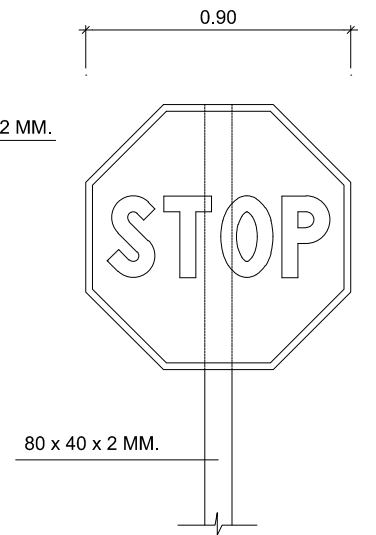
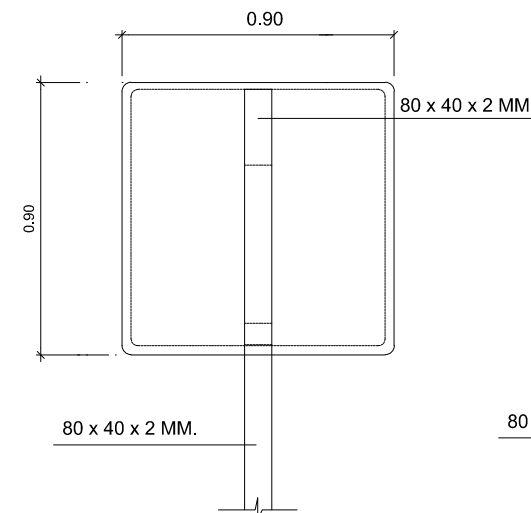
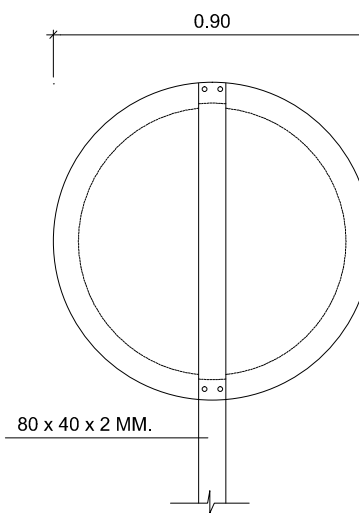
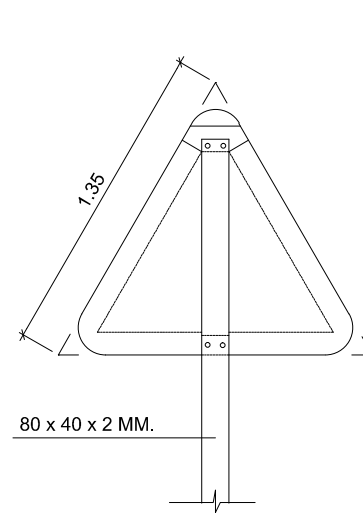
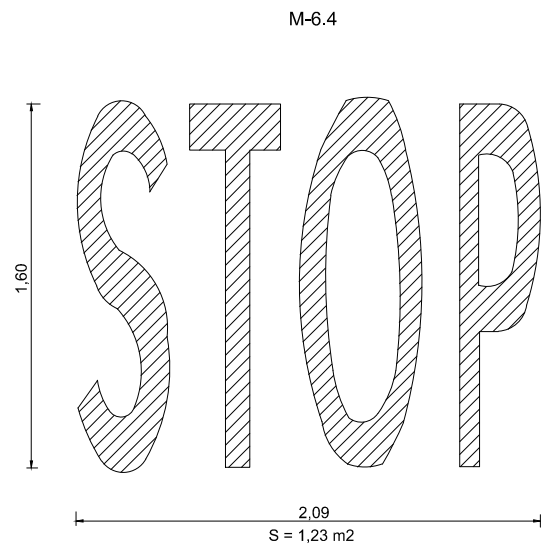
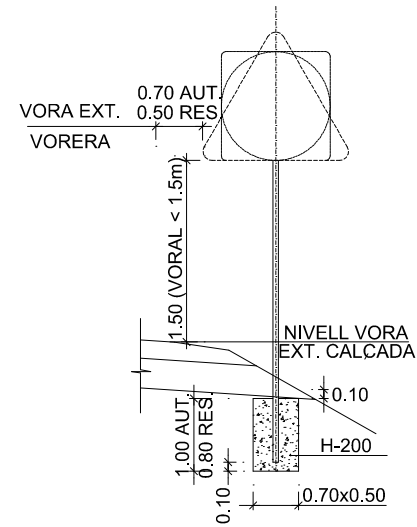
FULL 1 DE 1

SECCIÓ TIPUS
ESCALA 1/50

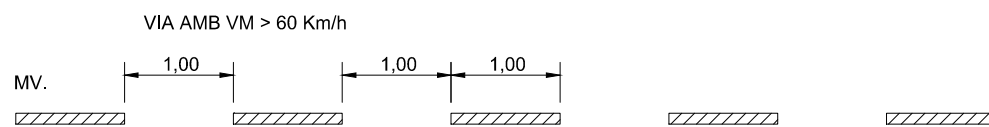


DETALL DE SENYALS DE CODI

DETALL DE SENYALS DE CODI
S/E

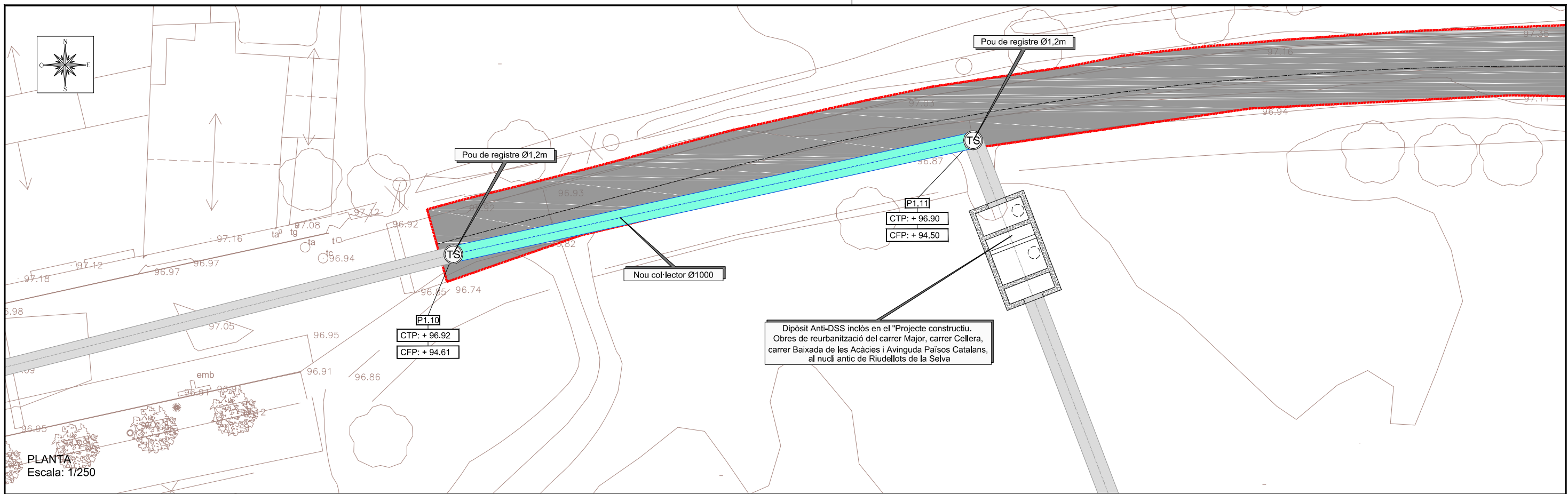


MARQUES LONGITUDINALS DISCONTÍNUES



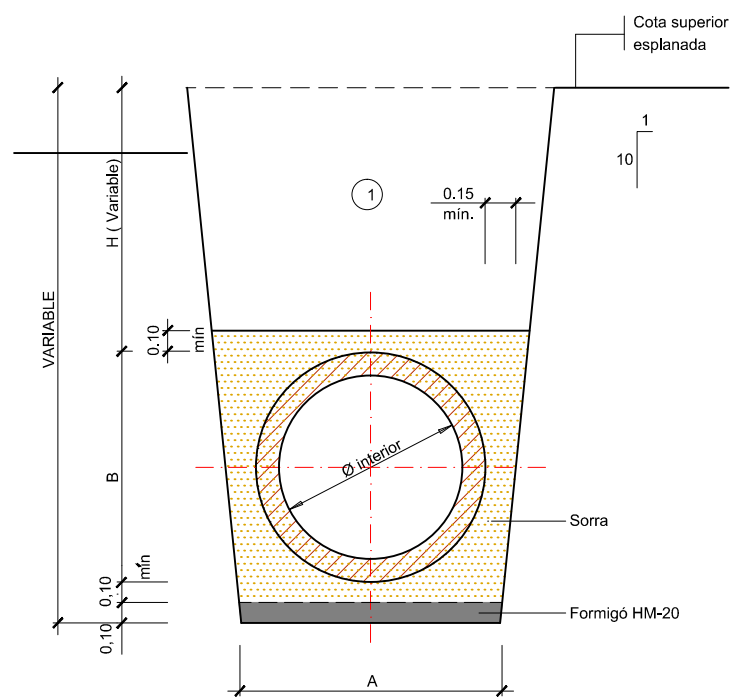
MARQUES TRANSVERSALS





PLANTA
Escala: 1/250

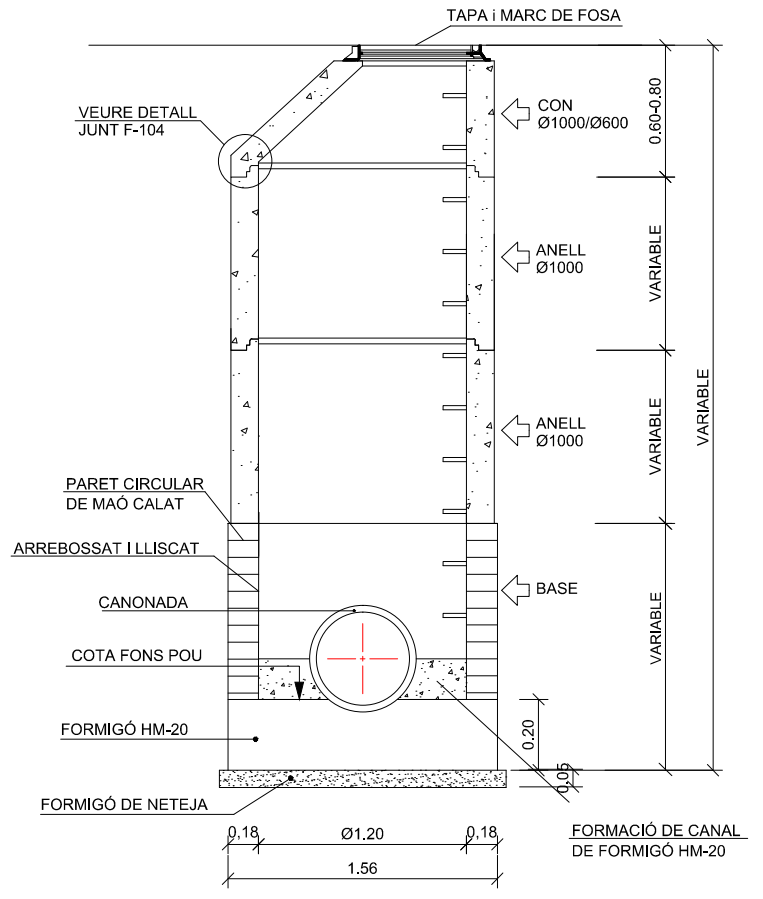
RASA TIPUS CANONADA DE FORMIGÓ ARMAT
S/E



Nota: Replè de les rases amb material purgat sense pedres superiors a 8 cm, compactat al 95% p.m.

SECCIÓ INTERIOR ØTUB TIPUS(mm)	Dimensions(cm)	
1000	180	128

SECCIÓ POU DE REGISTRE Ø1200-1000/600 mm
(PER TUBS DE Ø<1200 mm)
S/E



DOCUMENT NÚM. 3 PLEC DE PRESCRIPCIONS TÈCNIQUES

PLEC DE PRESCRIPCIONS TÈCNIQUES

ÍNDEX

1	PRESCRIPCIONS I GENERALITATS	3
2	ÀMBIT D'APLICACIÓ	3
3	DISPOSICIONS TÈCNIQUES LEGALS A TENIR EN COMPTE.....	4
3.1	GENERAL	4
3.2	PLEC DE PRESCRIPCIONS TÈCNIQUES GENERALS	5
3.3	TRAÇAT	6
3.4	GEOLOGIA I GEOTÈCNIA	6
3.5	FERMS I PAVIMENTS.....	6
3.6	EQUIPAMENT VIAL.....	6
3.6.1	Senyalització vertical.....	7
3.6.2	Senyalització horitzontal	7
3.6.3	Senyalització d'obres	8
3.6.4	Elements d'abalisament.....	8
3.6.5	Sistemes de contenció de vehicles.....	8

1 PRESCRIPCIONS I GENERALITATS

El present Plec de Prescripcions Tècniques, juntament amb el que es disposa a la Llei de Contractes de l'Estat i en el Reglament per a la seva aplicació, així com en el Plec de Clàusules Administratives Generals per a la contractació d'obres de l'Estat, regirà en la realització de les obres del "Condicionament d'un tram del carrer Major a Riudellots de la Selva".

A més de les prescripcions contingudes en aquest Plec, seran d'aplicació les que, relatives al tipus d'obres d'aquest projecte, apareixen a la Instrucció per al projecte i l'execució d'obres de formigó en massa o armat (EHE); en el Plec de Prescripcions Tècniques Generals per a Obres de Carreteres i Ponts PG-3/75, aprovat per O.M. de 6 de febrer de 1976, amb les modificacions i ampliacions aprovades, introduïdes al seu articulat; en el Plec General de Condicions per a la Recepció de Conglomerats Hidràulics; en el Plec General de Condicions Facultatives de canonades per a l'abastament d'aigua i, en general, en els Reglaments, Normes, Instruccions o Plecs oficials vigents que guardin relació amb les esmentades obres, amb les seves instal·lacions complementàries i amb els treballs necessaris per realitzar-les.

Si es trobessin disposicions en els esmentats documents i en aquest Plec que condicionin de forma diferent algun concepte, serà aleshores vàlida la prescripció més restrictiva.

La ubicació, forma i dimensions de les obres podran modificar-se durant la seva construcció, principalment per adaptar-les a les característiques del terreny que aparegui en efectuar les excavacions. Aquestes modificacions es faran solament mitjançant ordre per escrit del Director d'Obra i seran d'obligat compliment per al Contractista, dins del que, sobre el particular, disposa la Llei de Contractes de l'Estat i el Reglament per a la seva aplicació.

2 ÀMBIT D'APLICACIÓ

Les prescripcions d'aquest Plec, seran d'aplicació a totes les obres compreses al present Projecte. A tots els articles del present Plec de Condicions Tècniques s'entendrà que el seu contingut regeix per a les matèries que expressen els seus títols en quant no s'oposin a allò establert a la Llei de Bases de la Administració Local, al Reglament General de Contractació i en el Plec de Clàusules Administratives Generals. En cas contrari sempre serà primer el contingut d'aquestes disposicions.

3 DISPOSICIONS TÈCNIQUES LEGALS A TENIR EN COMPTE

S'acompliran les prescripcions, en quant puguin afectar a les obres, de les disposicions, normes i reglaments, que es relacionen a continuació:

3.1 GENERAL

- **Real Decreto Legislativo 3/2011**, de 14 de noviembre, por el que se aprueba el texto refundido de la Ley de Contratos del Sector Público (BOE del 16 de noviembre de 2011). Corrección de errores BOE del 3 de febrero de 2012.
- **Real Decreto 1098/2001**, de 12-10-2001, que aprueba el Reglamento General de la Ley de contratos de las administraciones públicas (BOE 26/10/2001).
- **Real Decreto 1359/2011**, de 07-10-2011, por el que se aprueba la relación de materiales básicos y las fórmulas-tipo generales de revisión de precios de los contratos de obras y de contratos de suministro de fabricación de armamento y equipamiento de las Administraciones Públicas (BOE 26/10/2011).
- **Llei 3/2007**, de 4 de juliol, de l'obra pública (DOGC 6/07/2007).
- **Ley 37/2015**, de 29 de septiembre, de Carreteras (BOE 30/09/2015).
- **Real Decreto 1812/1994**, de 2 de septiembre, por el que se aprueba el **Reglamento General de Carreteras** (BOE del 23). Modificado por el Real Decreto 1911/1997, de 19 de diciembre, (BOE del 10 de enero de 1998), por el Real Decreto 597/1999, de 16 de abril (BOE del 29 e abril de 1999) y por el Real Decreto 114/2001, de 9 de febrero (BOE del 21 de febrero de 2001). La Orden Ministerial de 16 de diciembre de 1997 del Ministerio de Fomento desarrolla algunos de sus artículos.
- **Decret legislatiu 2/2009**, de 25 d'agost, pel qual s'aprova el Text refós de la Llei de Carreteres.
- **Decret 293/2003**, de 18 de noviembre de 2003, pel qual s'aprova el Reglamentcarreteres.
- **Ley 21/2013** de 9 de diciembre, de evaluación ambiental. (BOE del 11/12/2013).
- **Real Decreto 876/2014**, de 10 de octubre, por el que se aprueba el Reglamento General de **Costas** (BOE 11/10/2014).
- **Orden Circular 37/2016**, de 29 de enero, **Base de precios de referencia de la Dirección General de Carreteras**
- **Nota de Servicio 8/2014** de 3 de diciembre de 2014. **Recomendaciones para la redacción de los proyectos de trazado de carreteras.**
- **Nota de Servicio 9/2014** de 4 de diciembre de 2014. **Recomendaciones para la redacción de los proyectos de construcción de carreteras.**
- **Nota de Servicio 1/2015** de 17 de junio de 2015. Pliego de Prescripciones Técnicas Particulares para la redacción estudios informativos de la Red de Carreteras del Estado.

- **Real Decreto 773/2015**, de 28-08-2015, por el que se modifican determinados preceptos del Reglamento General de la Ley de Contratos de las Administraciones Públicas, aprobado por el Real Decreto 1098/2001, de 12-10-2001.
- **Real Decreto Legislativo 3/2011**, de 14-11-2011, por el que se aprueba el texto refundido de la Ley de Contratos del Sector Público.
- **Decreto 3854/1970**, de 31 de diciembre, por el que se aprueba el Pliego de Cláusulas Administrativas Generales para la Contratación de Obras del Estado.09

3.2 PLEC DE PRESCRIPCIONS TÈCNIQUES GENERALS

- **OM 6/02/1976**, "PG-3/75, Pliego de Prescripciones Técnicas Generales para obras de carreteras" (BOE 7/07/1976).
- **ORDEN de 27 de diciembre de 1999** por la que se actualizan determinados artículos del pliego de prescripciones técnicas generales para obras de carreteras y puentes en lo relativo a conglomerantes hidráulicos y ligantes hidrocarbonados. (BOE 22/01/2000).
- **ORDEN FOM/475/2002**, de 13 febrero, por la que se actualizan determinados artículos del Pliego de Prescripciones Técnicas Generales para Obras de Carreteras y Puentes relativos a Hormigones y Aceros. (BOE 6/03/2002).
- **ORDEN FOM/1382/2002**, de 16 mayo, por la que se actualizan determinados artículos del pliego de prescripciones técnicas generales para obras de carreteras y puentes relativos a la construcción de explanaciones, drenajes y cimentaciones. (BOE 11/06/02).
- **ORDEN FOM/891/2004**, de 1 marzo, por la que se actualizan determinados artículos del pliego de prescripciones técnicas generales para obras de carreteras y puentes relativos a firmes y pavimentos. (BOE 6/04/04).
- **Orden FOM/2523/2014**, de 12 de diciembre, por la que se actualizan determinados artículos del pliego de prescripciones técnicas generales para obras de carreteras y puentes, relativos a materiales básicos, a firmes y pavimentos, y a señalización, balizamiento y sistemas de contención de vehículos.
- **OC 21/2007** Sobre el uso y especificaciones que deben cumplir los ligantes y mezclas bituminosas que incorporen caucho procedente de neumáticos fuera de uso (NFU).
- **OC 24/2008** Sobre el Pliego de Prescripciones Técnicas Generales para Obras de carreteras y puentes (PG-3). Artículos: 542- Mezclas bituminosas en caliente tipo hormigón bituminoso y 543- Mezclas bituminosas para capas de rodadura. Mezclas drenantes y discontinuas.
- **OC 21bis/2009** Sobre betunes mejorados y betunes modificados de alta viscosidad con caucho procedente de neumáticos fuera de uso (NFU) y criterios a tener en cuenta para su fabricación in situ y almacenamiento en obra.
- **OC 29/2011** Sobre ligantes bituminosos y microaglomerados en frío.
- **OC 8/2001**, de 27 de diciembre, "PG-4, Pliego de Prescripciones Técnicas Generales para Obras de Conservación de Carreteras", de Reciclado de firmes (publicada una 2ª edición revisada y corregida en diciembre de 2003).

3.3 TRAÇAT

- **Orden FOM/273/2016**, de 19 de febrero, por la que se aprueba la Norma 3.1-IC Trazado de la Instrucción de Carreteras (BOE 4/03/2016).

3.4 GEOLOGIA I GEOTÈCNIA

- **Guía para el proyecto y la ejecución de muros de escollera en obras de carretera**, agosto de 2006. Esta publicación anula a las anteriores Recomendaciones para el diseño y construcción de muros de escollera en obras de carreteras de 1998 y al capítulo 5 de la publicación Tipología de muros de carretera.
- **Guía para el proyecto y la ejecución de micropilotes en obras de carretera**. Dirección General de Carreteras, octubre de 2005.
- **Guía para el diseño y la ejecución de anclajes al terreno en obras de carretera**. Dirección General de Carreteras, 2ª edición revisada - junio de 2003.
- **Guía de cimentaciones en obras de carreteras**. Dirección General de Carreteras, 3ª edición revisada - diciembre de 2009.
- **Tipología de muros de carretera**. Dirección General de Carreteras, 2º edición revisada – julio de 2002.
- **Protección contra desprendimientos de rocas**. Pantallas dinámicas. Dirección General de Carreteras 1996.
- **Manual para el proyecto y ejecución de estructuras de suelo reforzado**. Dirección General de Carreteras, enero de 1989.

3.5 FERMS I PAVIMENTS

- **Orden FOM/3460/2003**, de 28 de noviembre, por la que se aprueba la **Norma 6.1-IC “Secciones de firme”**, de la Instrucción de Carreteras (BOE del 12 de diciembre de 2003).
- **Orden FOM/3459/2003**, de 28 de noviembre, por la que se aprueba la **Norma 6.3-IC: “Rehabilitación de firmes”**, de la Instrucción de Carreteras (BOE del 12 de diciembre de 2003, corrección de erratas BOE del 25 de mayo de 2004).
- Guía para la actualización del **inventario de firmes de la Red de Carreteras del Estado** Dirección General de Carreteras, septiembre 2011.
- **Guía para el replanteo de las obras de conservación de firmes** Dirección General de Carreteras - Subdirección de Conservación y Explotación, junio 1998.
- **Orden Circular 20/2006**, de 22 de septiembre de 2006, sobre recepción de obras de carreteras que incluyan firmes y pavimentos.

3.6 EQUIPAMENT VIAL

3.6.1 Senyalització vertical

- **Real Decreto 334/1982**, de 12 de febrero, sobre señalización de carreteras, aeropuertos, estaciones ferroviarias, de autobuses y marítimas y servicios públicos de interés general en el ámbito de las Comunidades Autónomas con otra lengua oficial distinta del castellano (BOE del 27 de febrero de 1982).
- **Real Decreto 2296/1981**, de 3 de agosto, sobre señalización de carreteras, aeropuertos, estaciones ferroviarias, de autobuses y marítimas y servicios públicos de interés general en el ámbito territorial de las Comunidades Autónomas (BOE del 9 de octubre de 1981).
- **Orden, de 2 de agosto de 2001**, por la que se desarrolla el artículo 235 del Reglamento de la Ley de Ordenación de los Transportes Terrestres, en materia de supresión y protección de pasos a nivel (BOE del 9 de agosto de 2001). Regula la señalización de pasos a nivel. Modificada por Orden, de 19 de octubre de 2001 (BOE del 30 de octubre de 2001).
- **ORDEN FOM/534/2014**, de 20 de marzo, por la que se aprueba la norma 8.1-IC señalización vertical de la Instrucción de Carreteras. (BOE 5/04/2014).
- **Resolución de 1 de junio de 2009**, de la Dirección General de Tráfico, por la que se aprueba el Manual de Señalización Variable (BOE del 13 de junio de 2009). Corrección de errores BOE del 23 de junio de 2009.
- **Nota de Servicio 1**. Señalización del Camino de Santiago.
- **Manual del sistema de señalización turística homologada de la Red de Carreteras del Estado**. Enero de 2000. (SISTHO)
- **Catálogo de nombres primarios y secundarios**. Junio de 1998.
- **Señales verticales de circulación. Tomo I. Características de las señales**. Dirección General de Carreteras, marzo de 1992.
- **Señales verticales de circulación. Tomo II. Catálogo y significado de las señales**. Dirección General de Carreteras, junio de 1992.
- **Orden FOM/185/2017**, de 10 de febrero, por la que se modifican la orden FOM/298/2016, de 15 de febrero, por la que se aprueba la norma 5.2-IC drenaje superficial de la Instrucción de Carreteras y la Orden FOM/534/2014, de 20 de marzo, por la que se aprueba la norma 8.1-IC señalización vertical de la Instrucción de Carreteras.

3.6.2 Senyalització horitzontal

- **Orden, de 16 de julio de 1987**, por la que se aprueba la **Norma 8.2- IC sobre marcas viales**, (BOE del 4 de agosto y 29 de septiembre de 1987).
- **Nota de Servicio 2/2007**, de 15 de febrero, sobre los criterios de aplicación y de mantenimiento de las características de la señalización horizontal.
- **Nota Técnica sobre los criterios para la redacción de los proyectos de marcas viales**, de 30 de junio de 1998.

- **Guía para el proyecto y ejecución de obras de señalización horizontal.** Dirección General de Carreteras, diciembre 2012.

3.6.3 Senyalització d'obres

- **Orden de 31 de agosto de 1987**, por la que se aprueba la **Instrucción 8.3-IC sobre señalización, balizamiento, defensa, limpieza y terminación de obras fijas fuera de poblado** (BOE del 18 de septiembre de 1987).
- **Orden Circular 15/2003**, de 13 de octubre, sobre señalización de los tramos afectados por la puesta en servicio de las obras. –Remate de obras–.
- **Orden Circular 16/2003**, de 20 de noviembre, sobre intensificación y ubicación de carteles de obras.
- **Nota de Servicio 5/2001**, de 27 de abril, sobre hitos empleados en las inauguraciones de obras a utilizar en la red de carreteras del Estado, gestionada por la Dirección General de Carreteras.
- **Nota Interior**, de 9 de marzo de 2009, sobre el nuevo modelo del cartel de obras.
- **Manual de ejemplos de señalización de obras fijas.** Dirección General de Carreteras, 1997. Como aplicación de la Norma 8.3-IC sobre Señalización de Obras.
- **Señalización móvil de obras.** Dirección General de Carreteras, 1997. Adecuación de la Norma 8.3-IC sobre Señalización de Obras.

3.6.4 Elements d'abaliment

- **Orden Circular 309/90 C y E**, de 15 de enero, sobre hitos de arista.

3.6.5 Sistemes de contenció de vehicles

- **Orden Circular 28/2009**, de 19 de octubre de 2009, sobre criterios de aplicación de barreras de seguridad metálicas.
- **Orden Circular 23/2008**, de 30 de julio de 2008, sobre criterios de aplicación de pretiles metálicos en carretera.
- **Orden Circular 18bis/2008**, de 30 de julio de 2008, sobre criterios de empleo de sistemas para protección de motociclistas.
- **Orden Circular 18/2004**, de 29 de diciembre de 2004, sobre criterios de empleo de sistemas para protección de motociclistas.
- **Orden Circular 35/2014**, de 19 de mayo de 2014, sobre criterios de aplicación de sistemas de contención de vehículos.
- **Nota Interior**, de 12 de septiembre de 2008, sobre aplicación de las órdenes circulares 18bis/2008 y 23/2008 a obras pertenecientes a la Subdirección General de Construcción.
- **Nota Interior**, de 29 de abril de 2008, sobre colocación de pretiles en estructuras.

Riudellots de la Selva, maig de 2017

L'autor del projecte,

Joan Macarro i Ortega
Enginyer de camins, canals i ports
Col·legiat núm. 20.306
ABM, Serveis d'enginyeria i consulting, SL

DOCUMENT NÚM. 4 PRESSUPOST

AMIDAMENTS

AMIDAMENTS

Obra 01 PRESSUPOST R07216
Capítol 01 TRAM: CAMÍ
Subobra 01 TREBALLS PREVIS I DEMOLICIONS

NUM.	CODI	UA	DESCRIPCIÓ
1	G22DU120	m2	Esbrossada en qualsevol tipus de terreny, amb part proporcional de zones boscoses, deixant la llenya a disposició de l'Administració, definides als plànols, mesurat sobre perfil teòric, inclosa arrancada o tala d'arbres, soca, càrrega i transport a l'abocador o aplec, cànon d'abocament i manteniment de l'abocador

Num.	Text	Tipus	[C]	[D]	[E]	[F]	TOTAL	Fórmula
1	Amidament s/ plànols	T	Longitud (m)	Amplada (m)				
2	Carrer Major		202,670	4,000			810,680	C#*D#*E#*F#
TOTAL AMIDAMENT							810,680	

Obra 01 PRESSUPOST R07216
Capítol 01 TRAM: CAMÍ
Subobra 02 MOVIMENT DE TERRES

NUM.	CODI	UA	DESCRIPCIÓ
1	G221U112	m3	Excavació de terreny no classificat en zones de desmunt, incloses parts proporcionals de roca, amb mitjans mecànics, amb càrrega i transport a l'abocador o lloc d'ús, inclòs cànon d'abocament i manteniment de l'abocador

Num.	Text	Tipus	[C]	[D]	[E]	[F]	TOTAL	Fórmula
1	Amidament s/ plànols	T	Amplada (m)	Longitud (m)	Gruix(m)			
2	Entroncament 1		4,000	10,000	0,250		10,000	C#*D#*E#*F#
3	Entroncament 2		4,000	10,000	0,250		10,000	C#*D#*E#*F#
TOTAL AMIDAMENT							20,000	

2 G22BZ002 m2 Preparació de base de terraplenat o pedraplenat, i retirada de material granular, estesa i compactació segons condicions del Plec de Prescripcions Tècniques

Num.	Text	Tipus	[C]	[D]	[E]	[F]	TOTAL	Fórmula
1	Amidament s/ plànols	T	Superfície (m2)					
2	Carrer Major		913,130				913,130	C#*D#*E#*F#
TOTAL AMIDAMENT							913,130	

Obra 01 PRESSUPOST R07216
Capítol 01 TRAM: CAMÍ
Subobra 03 FERMS I PAVIMENTS

NUM.	CODI	UA	DESCRIPCIÓ
1	G9H1U612	t	Mescla bituminosa en calent AC16 surf B 50/70 S, inclòs filler, estesa i compactada, sense incloure betum

Num.	Text	Tipus	[C]	[D]	[E]	[F]	TOTAL	Fórmula
1	Amidament s/ plànols	T	Superfície (m2)	Gruix (m)	Densitat			
2	Carrer Major		913,130	0,050	2,400		109,576	C#*D#*E#*F#
TOTAL AMIDAMENT							109,576	

2 G9HA0010 t Betum asfàl·lic tipus B 50/70, per a mesclades bituminoses

AMIDAMENTS

Num.	Text	Tipus	[C]	[D]	[E]	[F]	TOTAL	Fórmula
1	Amidaments s/ plànols	T	Mescla	Dotació				
2	AC16		109,576	0,048			5,260	C#*D#*E#*F#
TOTAL AMIDAMENT							5,260	

3 G921U020 m3 Base de tot-u artificial, estesa, humectació i compactació, mesurat sobre perfil teòric

Num.	Text	Tipus	[C]	[D]	[E]	[F]	TOTAL	Fórmula
1	Amidament s/ plànols	T	Superfície (m2)	Gruix (m)				
2	Carrer Major		913,130	0,150			136,970	C#*D#*E#*F#
TOTAL AMIDAMENT							136,970	

4 G9J1U010 m2 Reg emprimació amb emulsió catiónica, tipus C50BF5 IMP

Num.	Text	Tipus	[C]	[D]	[E]	[F]	TOTAL	Fórmula
1	Amidament s/ plànols	T	Superfície (m2)					
2	Carrer Major		913,130				913,130	C#*D#*E#*F#
TOTAL AMIDAMENT							913,130	

Obra 01 PRESSUPOST R07216
Capítol 01 TRAM: CAMÍ
Subobra 04 SENYALITZACIÓ

NUM.	CODI	UA	DESCRIPCIÓ
1	GBB1U102	u	Placa triangular d'acer galvanitzat de 135 cm de costat, per a senyals de trànsit, amb revestiment reflectant HI classe RA2, inclosos elements de fixació al suport, sense incloure el suport, totalment col·locada

Num.	Text	Tipus	[C]	[D]	[E]	[F]	TOTAL	Fórmula
1	Amidaments s/ plànols	T	Unitats					
2	P-15a		4,000				4,000	C#*D#*E#*F#
TOTAL AMIDAMENT							4,000	

2 GBB1U111 u Placa circular d'acer galvanitzat de 90 cm de diàmetre, per a senyals de trànsit, amb revestiment reflectant HI classe RA2, inclosos elements de fixació al suport, sense incloure el suport, totalment col·locada

Num.	Text	Tipus	[C]	[D]	[E]	[F]	TOTAL	Fórmula
1	Amidaments s/ plànols	T	Unitats					
2	R-301		4,000				4,000	C#*D#*E#*F#
3	R-106		1,000				1,000	C#*D#*E#*F#
TOTAL AMIDAMENT							5,000	

3 GBB1U121 u Placa octogonal d'acer galvanitzat de 90 cm de doble apotema, per a senyals de trànsit, amb revestiment reflectant HI classe RA2, inclosos elements de fixació al suport, sense incloure el suport, totalment col·locada

Num.	Text	Tipus	[C]	[D]	[E]	[F]	TOTAL	Fórmula
1	Amidaments s/ plànols	T	Unitats					
2	R-2		1,000				1,000	C#*D#*E#*F#
3			0,000				0,000	C#*D#*E#*F#
4			0,000				0,000	C#*D#*E#*F#

AMIDAMENTS

TOTAL AMIDAMENT 1,000

- 4 GBA1U250 m Pintat amb dues capes de faixa de 40 cm d'amplada sobre paviments, amb pintura acrílica en solució aquosa o amb dissolvent i reflectant amb microesferes de vidre, incloent el premarcatge.

Num.	Text	Tipus	[C]	[D]	[E]	[F]	TOTAL	Fórmula
1	Amidaments s/ plànols	T	Longitud	Unitats				
2	Pintat Stop		5,000	1,000			5,000	C#*D#*E#*F#

TOTAL AMIDAMENT 5,000

- 5 GBA32001 m2 Pintat amb dues capes de senyal de stop o cediu el pas, fletxes, lletres, símbols, zebrats, franges de vèrtexs de illetes sobre els paviments, amb pintura acrílica en solució aquosa o amb dissolvent i reflectant amb microesferes de vidre, incloent el premarcatge.

Num.	Text	Tipus	[C]	[D]	[E]	[F]	TOTAL	Fórmula
1	Amidaments s/ plànols	T	Unitats	Superfície				
2	Stop		1,000	1,230			1,230	C#*D#*E#*F#

TOTAL AMIDAMENT 1,230

- 6 GBA6U032 m2 Reductor de velocitat trapezoidal de mescla bituminosa de qualsevol tipus per a capa de trànsit, executat in situ, inclòs betum, reg d'adherència i fresat de les bandes laterals, totalment acabat excepte la pintura, segons plànols.

Num.	Text	Tipus	[C]	[D]	[E]	[F]	TOTAL	Fórmula
1	Amidaments s/ plànols	T	Longitud	Amplada	Unitats			
2	Reductor		4,000	2,000	2,000		16,000	C#*D#*E#*F#

TOTAL AMIDAMENT 16,000

- 7 GBBZ1220 m Suport rectangular de tub d'acer galvanitzat de 100x50x3 mm, col·locat a terra formigonat

Num.	Text	Tipus	[C]	[D]	[E]	[F]	TOTAL	Fórmula
1	Amidaments s/ plànols	T	Unitats	Longitud				
2	P-15A		4,000	3,600			14,400	C#*D#*E#*F#
3	R-301		4,000	3,600			14,400	C#*D#*E#*F#
4	R-106		1,000	3,600			3,600	C#*D#*E#*F#
5	R-2		1,000	3,600			3,600	C#*D#*E#*F#

TOTAL AMIDAMENT 36,000

Obra	01	PRESSUPOST R07216
Capitol	01	TRAM: CAMÍ
Subobra	05	XARXA DE CLAVEGUERAM

NUM.	CODI	UA	DESCRIPCIÓ
1	G222U102	m3	Excavació de terreny no classificat en rases, pous o fonaments, amb mitjans mecànics, incloses part proporcional en roca i tall previ en talussos, càrrega i transport a l'abocador, aplec o lloc d'ús, inclòs canò d'abocament i manteniment de l'abocador

Num.	Text	Tipus	[C]	[D]	[E]	[F]	TOTAL	Fórmula
1	Amidament s/ plànols	T	Unitats	Longitud	Amplada	Prof		
2	Pous		2,000	1,500	1,500	2,500	11,250	C#*D#*E#*F#
3	Col·lector		1,000	33,000	1,500	2,500	123,750	C#*D#*E#*F#

AMIDAMENTS

TOTAL AMIDAMENT 135,000

- 2 GDD1V014 u Pou de registre de formigó amb 10% d'àrids reciclats de 120 cm de diàmetre i 2,00 m d'alçària, inclòs solera de formigó de 15 N/mm2 de resistència característica a la compressió amb un $\leq 20\%$ del granulat gruixut reciclat, anell d'entroncament amb tubs, con superior, bastiment i tapa de fosa dúctil i graons, segons plànols

Num.	Text	Tipus	[C]	[D]	[E]	[F]	TOTAL	Fórmula
1	Amidament s/ plànols	T	Unitats					
2	Gual		2,000				2,000	C#*D#*E#*F#

TOTAL AMIDAMENT 2,000

- 3 GDD1V114 m Suplement per major alçària de 2,00 m de pou de registre de 120 cm de diàmetre, amb anells prefabricats de formigó amb 10% d'àrids reciclats, inclòs part proporcional de graons

Num.	Text	Tipus	[C]	[D]	[E]	[F]	TOTAL	Fórmula
1	Amidament s/ plànols	T	Unitats					
2	Pou 1		1,000	0,310			0,310	C#*D#*E#*F#
3	Pou 2		1,000	0,400			0,400	C#*D#*E#*F#

TOTAL AMIDAMENT 0,710

- 4 GD78U100 m Canallització amb tub de formigó armat de 100 cm de diàmetre, classe 90 segons norma UNE 127916, inclòs preparació de la base d'assentament, encofrat, base i reblert fins a mig tub amb formigó de 20 N/mm2 de resistència característica a la compressió, segons plànols

Num.	Text	Tipus	[C]	[D]	[E]	[F]	TOTAL	Fórmula
1	Amidament s/ plànols	T	Longitud					
2	Col·lector 1000		33,000				33,000	C#*D#*E#*F#

TOTAL AMIDAMENT 33,000

- 5 G228U200 m3 Rebliment amb sorra de 0 a 3 mm en llit i arronyonat de canonada, estesa i compactació segons condicions del Plec de Prescripcions Tècniques, mesurat sobre perfil teòric

Num.	Text	Tipus	[C]	[D]	[E]	[F]	TOTAL	Fórmula
1	Amidament s/ plànols	T	Longitud	Amplada	Alçada			
2	Col·lector 1000		33,000	1,500	1,500		74,250	C#*D#*E#*F#
4	Deducció tub		-33,000	1,130			-37,290	C#*D#*E#*F#

TOTAL AMIDAMENT 36,960

- 6 G228U015 m3 Rebliment i compactació de rases, pous i fonaments, amb material procedent de préstec, inclòs càrregues i transports intermedis, estesa i compactació segons condicions del Plec de Prescripcions Tècniques, mesurat sobre perfil teòric.

Num.	Text	Tipus	[C]	[D]	[E]	[F]	TOTAL	Fórmula
1	Amidament s/ plànols	T	Longitud	Amplada	Alçada			
2	Col·lector 1000		33,000	1,500	1,000		49,500	C#*D#*E#*F#

TOTAL AMIDAMENT 49,500

Obra 01 PRESSUPOST R07216
Capítol 02 NO TRAMIFICAT
Subobra 01 SEGURETAT I SALUT

AMIDAMENTS

NUM.	CODI	U#	DESCRIPCIÓ
1	XPAX00SS	pa	Partida alçada a justificar per la Seguretat i Salut a l'obra, en base a l'Estudi i el Pla de Seguretat i Salut
			AMIDAMENT DIRECTE
			1,000

Obra 01 PRESSUPOST R07216
Capitol 02 NO TRAMIFICAT
Subobra 02 GESTIÓ DE RESIDUS

NUM.	CODI	U#	DESCRIPCIÓ
1	XPAX0000	pa	Partida alçada a justificar per a la gestió de residus de construcció i demolició
			AMIDAMENT DIRECTE
			1,000

Obra 01 PRESSUPOST R07216
Capitol 02 NO TRAMIFICAT
Subobra 03 ALTRES PARTIDES ALÇADES

NUM.	CODI	U#	DESCRIPCIÓ
1	PPA0U001	pa	Partida alçada de cobrament íntegre per a la seguretat vial, senyalització, abalisament i desviaments provisionals durant l'execució de les obres, segons indicació de la Direcció de l'Obra
			AMIDAMENT DIRECTE
			1,000
2	XPAX0Z101	pa	Partida alçada a justificar per a imprevistos durant l'execució de les obres.
			AMIDAMENT DIRECTE
			1,000

QUADRE DE PREUS NÚM. 1

QUADRE DE PREUS NÚMERO 1

NÚMERO	CODI	UA	DESCRIPCIÓ	PREU	
P-1	G221U112	m3	Excavació de terreny no classificat en zones de desmunt, incloses parts proporcionals de roca, amb mitjans mecànics, amb càrrega i transport a l'abocador o lloc d'ús, inclòs cànon d'abocament i manteniment de l'abocador (DOS EUROS AMB VUITANTA-NOU CÈNTIMS)	2,89	€
P-2	G222U102	m3	Excavació de terreny no classificat en rases, pous o fonaments, amb mitjans mecànics, incloses part proporcional en roca i tall previ en talussos, càrrega i transport a l'abocador, aplec o lloc d'ús, inclòs cànon d'abocament i manteniment de l'abocador (SIS EUROS AMB VINT-I-NOU CÈNTIMS)	6,29	€
P-3	G228U015	m3	Rebliment i compactació de rases, pous i fonaments, amb material procedent de préstec, inclòs càrregues i transports intermedis, estesa i compactació segons condicions del Plec de Prescripcions Tècniques, mesurat sobre perfil teòric. (SET EUROS AMB SETANTA-NOU CÈNTIMS)	7,79	€
P-4	G228U200	m3	Rebliment amb sorra de 0 a 3 mm en llit i arronyonat de canonada, estesa i compactació segons condicions del Plec de Prescripcions Tècniques, mesurat sobre perfil teòric (TRENTA-TRES EUROS AMB SEIXANTA-QUATRE CÈNTIMS)	33,64	€
P-5	G22BZ002	m2	Preparació de base de terraplenat o pedraplenat, i retirada de material granular, estesa i compactació segons condicions del Plec de Prescripcions Tècniques (UN EUROS AMB NORANTA-DOS CÈNTIMS)	1,92	€
P-6	G22DU120	m2	Esbrossada en qualsevol tipus de terreny, amb part proporcional de zones boscoses, deixant la llenya a disposició de l'Administració, definides als plànols, mesurat sobre perfil teòric, inclosa arrancada o tala d'arbres, soca, càrrega i transport a l'abocador o aplec, cànon d'abocament i manteniment de l'abocador (ZERO EUROS AMB QUARANTA-SIS CÈNTIMS)	0,46	€
P-7	G921U020	m3	Base de tot-u artificial, estesa, humectació i compactació, mesurat sobre perfil teòric (VINT EUROS AMB VINT-I-NOU CÈNTIMS)	20,29	€
P-8	G9H1U612	t	Mescla bituminosa en calent AC16 surf B 50/70 S, inclòs filler, estesa i compactada, sense incloure betum (TRENTA-QUATRE EUROS AMB SEIXANTA-CINC CÈNTIMS)	34,65	€
P-9	G9HA0010	t	Betum asfàltic tipus B 50/70, per a mescles bituminoses (CINC-CENTS NOU EUROS AMB SETANTA-CINC CÈNTIMS)	509,75	€
P-10	G9J1U010	m2	Reg emprimació amb emulsió catiònica, tipus C50BF5 IMP (ZERO EUROS AMB CINQUANTA-QUATRE CÈNTIMS)	0,54	€
P-11	GBA1U250	m	Pintat amb dues capes de faixa de 40 cm d'amplada sobre paviments, amb pintura acrílica en solució aquosa o amb dissolvent i reflectant amb microesferes de vidre, incloent el premarcatge. (DOS EUROS AMB SEIXANTA-QUATRE CÈNTIMS)	2,64	€
P-12	GBA32001	m2	Pintat amb dues capes de senyal de stop o cediú el pas, fletxes, lletres, símbols, zebraats, franges de vèrtexs de illetes sobre els paviments, amb pintura acrílica en solució aquosa o amb dissolvent i reflectant amb microesferes de vidre, incloent el premarcatge (DIVUIT EUROS AMB TRENTA-NOU CÈNTIMS)	18,39	€
P-13	GBA6U032	m2	Reductor de velocitat trapezoidal de mescla bituminosa de qualsevol tipus per a capa de trànsit, executat in situ, inclòs betum, reg d'adherència i fresat de les bandes laterals, toament acabat excepte la pintura, segons plànols. (VINT-I-SET EUROS AMB TRENTA-SET CÈNTIMS)	27,37	€

QUADRE DE PREUS NÚMERO 1

NÚMERO	CODI	UA	DESCRIPCIÓ	PREU
P-14	GBB1U102	u	Placa triangular d'acer galvanitzat de 135 cm de costat, per a senyals de trànsit, amb revestiment reflectant HI classe RA2, inclosos elements de fixació al suport, sense incloure el suport, totalment col·locada (CENT TRENTA-QUATRE EUROS AMB VINT-I-NOU CÈNTIMS)	134,29 €
P-15	GBB1U111	u	Placa circular d'acer galvanitzat de 90 cm de diàmetre, per a senyals de trànsit, amb revestiment reflectant HI classe RA2, inclosos elements de fixació al suport, sense incloure el suport, totalment col·locada (CENT QUINZE EUROS AMB UN CÈNTIMS)	115,01 €
P-16	GBB1U121	u	Placa octogonal d'acer galvanitzat de 90 cm de doble apotema, per a senyals de trànsit, amb revestiment reflectant HI classe RA2, inclosos elements de fixació al suport, sense incloure el suport, totalment col·locada (CENT VINT-I-SIS EUROS AMB NORANTA-SET CÈNTIMS)	126,97 €
P-17	GBBZ1220	m	Suport rectangular de tub d'acer galvanitzat de 100x50x3 mm, col·locat a terra formigonat (VINT-I-QUATRE EUROS AMB TRENTA-UN CÈNTIMS)	24,31 €
P-18	GD78U100	m	Canalització amb tub de formigó armat de 100 cm de diàmetre, classe 90 segons norma UNE 127916, inclòs preparació de la base d'assentament, encofrat, base i reblert fins a mig tub amb formigó de 20 N/mm ² de resistència característica a la compressió, segons plànols (DOS-CENTS QUARANTA-SET EUROS AMB QUARANTA-UN CÈNTIMS)	247,41 €
P-19	GDD1V014	u	Pou de registre de formigó amb 10% d'àrids reciclats de 120 cm de diàmetre i 2,00 m d'alçària, inclòs solera de formigó de 15 N/mm ² de resistència característica a la compressió amb un <= 20% del granulat gruixut reciclat, anell d'entroncament amb tubs, con superior, bastiment i tapa de fosa dúctil i graons, segons plànols (MIL QUINZE EUROS AMB NOU CÈNTIMS)	1.015,09 €
P-20	GDD1V114	m	Suplement per major alçària de 2,00 m de pou de registre de 120 cm de diàmetre, amb anells prefabricats de formigó amb 10% d'àrids reciclats, inclòs part proporcional de graons (TRES-CENTS SEIXANTA-QUATRE EUROS AMB TRENTA-UN CÈNTIMS)	364,31 €
P-21	PPA0U001	pa	Partida alçada de cobrament íntegre per a la seguretat vial, senyalització, abalisament i desviaments provisionals durant l'execució de les obres, segons indicació de la Direcció de l'Obra (NOU-CENTS SETANTA-CINC EUROS)	975,00 €

Riudellots de la Selva, maig de 2017

L'autor del projecte,

Joan Macarro i Ortega
Enginyer de camins, canals i ports
Col·legiat núm. 20.306
ABM, Serveis d'enginyeria i consulting, SL

QUADRE DE PREUS NÚM. 2

QUADRE DE PREUS NÚMERO 2

NÚMERO	CODI	UA	DESCRIPCIÓ	PREU	
P-1	G221U112	m3	Excavació de terreny no classificat en zones de desmunt, incloses parts proporcionals de roca, amb mitjans mecànics, amb càrrega i transport a l'abocador o lloc d'ús, inclòs cànon d'abocament i manteniment de l'abocador	2,89	€
			Altres conceptes	2,89000	€
P-2	G222U102	m3	Excavació de terreny no classificat en rases, pous o fonaments, amb mitjans mecànics, incloses part proporcional en roca i tall prèvi en talussos, càrrega i transport a l'abocador, aplec o lloc d'ús, inclòs cànon d'abocament i manteniment de l'abocador	6,29	€
			Altres conceptes	6,29000	€
P-3	G228U015	m3	Rebliment i compactació de rases, pous i fonaments, amb material procedent de préstec, inclòs càrregues i transports intermedis, estesa i compactació segons condicions del Plec de Prescripcions Tècniques, mesurat sobre perfil teòric.	7,79	€
	B0111000	m3	Aigua	0,08150	€
	B03DU001	m3	Terra procedent de préstec, inclòs cànon per extracció i transport a l'obra	3,94800	€
			Altres conceptes	3,76050	€
P-4	G228U200	m3	Rebliment amb sorra de 0 a 3 mm en llit i arronyonat de canonada, estesa i compactació segons condicions del Plec de Prescripcions Tècniques, mesurat sobre perfil teòric	33,64	€
	B0111000	m3	Aigua	0,08150	€
	B031U100	m3	Sorra de pedrera de 0 a 3 mm	27,97200	€
			Altres conceptes	5,58650	€
P-5	G22BZ002	m2	Preparació de base de terraplenat o pedraplenat, i retirada de material granular, estesa i compactació segons condicions del Plec de Prescripcions Tècniques	1,92	€
	B0111000	m3	Aigua	0,08150	€
			Altres conceptes	1,83850	€
P-6	G22DU120	m2	Esbossada en qualsevol tipus de terreny, amb part proporcional de zones boscoses, deixant la llenya a disposició de l'Administració, definides als plànols, mesurat sobre perfil teòric, inclosa arrancada o tala d'arbres, soca, càrrega i transport a l'abocador o aplec, cànon d'abocament i manteniment de l'abocador	0,46	€
			Altres conceptes	0,46000	€
P-7	G921U020	m3	Base de tot-u artificial, estesa, humectació i compactació, mesurat sobre perfil teòric	20,29	€
	B037200U	m3	Tot-u artificial, inclòs transport a l'obra	18,01200	€
	B0111000	m3	Aigua	0,08150	€
			Altres conceptes	2,19650	€
P-8	G9H1U612	t	Mescla bituminosa en calent AC16 surf B 50/70 S, inclòs filler, estesa i compactada, sense incloure betum	34,65	€
	B9H1U612	t	Mescla bituminosa en calent AC16 S per a capa de trànsit, inclòs filler, sense incloure betum, a peu de planta asfàltica	23,33000	€
			Altres conceptes	11,32000	€
P-9	G9HA0010	t	Betum asfàltic tipus B 50/70, per a mesclades bituminoses	509,75	€
	B055U001	t	Betum asfàltic tipus B 50/70	485,48000	€
			Altres conceptes	24,27000	€
P-10	G9J1U010	m2	Reg emprimació amb emulsió catiònica, tipus C50BF5 IMP	0,54	€
	B055U024	kg	Emulsió bituminosa catiònica al 50% de betum, tipus C50BF5 IMP	0,39600	€
			Altres conceptes	0,14400	€
P-11	GBA1U250	m	Pintat amb dues capes de faixa de 40 cm d'amplada sobre paviments, amb pintura acrílica en solució aquosa o amb dissolvent i reflectant amb microesferes de vidre, incloent el	2,64	€

QUADRE DE PREUS NÚMERO 2

NÚMERO	CODI	UA	DESCRIPCIÓ	PREU	
			premarcatge.		
	B8ZBU100	kg	Pintura acrílica en solució aquosa o amb dissolvent, per a marques vials	1,50640	€
	B8ZBUU01	kg	Microesferes de vidre	0,21120	€
			Altres conceptes	0,92240	€
P-12	GBA32001	m2	Pintat amb dues capes de senyal de stop o cediú el pas, fletxes, lletres, símbols, zebraats, franges de vèrtexs de illetes sobre els paviments, amb pintura acrílica en solució aquosa o amb dissolvent i reflectant amb microesferes de vidre, incloent el premarcatge	18,39	€
	B8ZBU100	kg	Pintura acrílica en solució aquosa o amb dissolvent, per a marques vials	3,76600	€
	B8ZBUU01	kg	Microesferes de vidre	0,52800	€
			Altres conceptes	14,09600	€
P-13	GBA6U032	m2	Reductor de velocitat trapezoidal de mescla bituminosa de qualsevol tipus per a capa de trànsit, executat in situ, inclòs betum, reg d'adherència i fresat de les bandes laterals, toament acabat excepte la pintura, segons plànols.	27,37	€
	G219U200	m2	Fresat per cm de gruix de paviment de mescles bituminoses, inclòs càrrega mecànica o manual, transport a l'abocador dels materials resultants, cànon d'abocament i manteniment de l'abocador, inclosa la neteja de la superfície	0,71946	€
	BBMAU030	m3	Mescla bituminosa de capa de trànsit de qualsevol tipus per a reductors de velocitat, inclòs el betum	14,98700	€
	G9J1U325	m2	Reg d'adherència amb emulsió termoadherent, tipus C60B4 TER o C60B3 TER, sobre ferm vell	0,40506	€
			Altres conceptes	11,25848	€
P-14	GBB1U102	u	Placa triangular d'acer galvanitzat de 135 cm de costat, per a senyals de trànsit, amb revestiment reflectant HI classe RA2, inclosos elements de fixació al suport, sense incloure el suport, totalment col·locada	134,29	€
	BBM1U102	u	Placa triangular d'acer galvanitzat, de 135 cm, amb revestiment reflectant HI classe RA2, inclosos elements de fixació al suport	110,72000	€
			Altres conceptes	23,57000	€
P-15	GBB1U111	u	Placa circular d'acer galvanitzat de 90 cm de diàmetre, per a senyals de trànsit, amb revestiment reflectant HI classe RA2, inclosos elements de fixació al suport, sense incloure el suport, totalment col·locada	115,01	€
	BBM1U111	u	Placa circular d'acer galvanitzat, de 90 cm de diàmetre, amb revestiment reflectant HI classe RA2, inclosos elements de fixació al suport	95,79000	€
			Altres conceptes	19,22000	€
P-16	GBB1U121	u	Placa octogonal d'acer galvanitzat de 90 cm de doble apotema, per a senyals de trànsit, amb revestiment reflectant HI classe RA2, inclosos elements de fixació al suport, sense incloure el suport, totalment col·locada	126,97	€
	BBM1U121	u	Placa octogonal d'acer galvanitzat, de 90 cm de doble apotema, amb revestiment reflectant HI classe RA2, inclosos elements de fixació al suport	103,74000	€
			Altres conceptes	23,23000	€
P-17	GBBZ1220	m	Suport rectangular de tub d'acer galvanitzat de 100x50x3 mm, col·locat a terra formigonat	24,31	€
	BBMZ1C20	m	Suport de tub d'acer galvanitzat de 100x50x3 mm, per a senyalització vertical	18,00000	€
			Altres conceptes	6,31000	€
P-18	GD78U100	m	Canalització amb tub de formigó armat de 100 cm de diàmetre, classe 90 segons norma UNE 127916, inclòs preparació de la base d'assentament, encofrat, base i rebert fins a mig tub amb formigó de 20 N/mm2 de resistència característica a la compressió, segons plànols	247,41	€
	BFG1U310	m	Tub de formigó armat prefabricat de DN 100 cm, classe 90 segons norma UNE 127916, inclòs junta elastomèrica	102,44880	€

QUADRE DE PREUS NÚMERO 2

NÚMERO	CODI	UA	DESCRIPCIÓ	PREU
	B060U310	m3	Formigó HM-20, consistència plàstica i granulat màxim 20 mm, inclòs transport a l'obra	48,47910 €
	B0A3UC10	kg	Clau acer	0,45150 €
	B0D21030	m	Tauló de fusta de pi per a 10 usos	4,10000 €
	B0D7UC02	m2	Amortització de tauler de fusta de pi de 22 mm, per a 10 usos	3,35400 €
	B0DZA000	l	Desencofrant	0,41250 €
			Altres conceptes	88,16410 €
P-19	GDD1V014	u	Pou de registre de formigó amb 10% d'àrids reciclats de 120 cm de diàmetre i 2,00 m d'alçària, inclòs solera de formigó de 15 N/mm2 de resistència característica a la compressió amb un <= 20% del granulat gruixut reciclat, anell d'entroncament amb tubs, con superior, bastiment i tapa de fosa dúctil i graons, segons plànols	1.015,09 €
	BDDZU010	u	Graó per a pou de registre de 300x300x300 mm, de polipropilè amb ànima d'acer de 20 mm de diàmetre	33,70000 €
	BDDZU002	u	Bastiment de 85x85x10 cm i tapa de 65 cm de diàmetre, de fosa dúctil, per a càrrega de ruptura de 40 t	116,21000 €
	BDD1V026	u	Con prefabricat de formigó armat amb 10% d'àrids reciclats, de pou de registre amb reducció de 120 a 70 cm de diàmetre i 80 cm d'alçària	153,83000 €
	BDD1V006	u	Base prefabricada de formigó armat amb 10% d'àrids reciclats, de pou de registre de D= 120 cm i 120 cm d'alçària, amb forats per a tubs	282,01000 €
	B060UR11	m3	Formigó de 15 N/mm2 de resistència característica a la compressió, consistència plàstica i granulat màxim 20 mm, amb un <= 20% del granulat gruixut reciclat, inclòs transport a l'obra,	137,11200 €
	B071U005	m3	Morter de ciment de Classe M-5 (5 N/mm2) segons la Norma UNE 998-2	8,18900 €
			Altres conceptes	284,03900 €
P-20	GDD1V114	m	Suplement per major alçària de 2,00 m de pou de registre de 120 cm de diàmetre, amb anells prefabricats de formigó amb 10% d'àrids reciclats, inclòs part proporcional de graons	364,31 €
	B071U005	m3	Morter de ciment de Classe M-5 (5 N/mm2) segons la Norma UNE 998-2	11,46460 €
	BDD1V016	u	Anell prefabricat de formigó armat amb 10% d'àrids reciclats, de 120 cm de diàmetre i 60 cm d'alçària, per a pou de registre	207,60250 €
	BDDZU010	u	Graó per a pou de registre de 300x300x300 mm, de polipropilè amb ànima d'acer de 20 mm de diàmetre	20,22000 €
			Altres conceptes	125,02290 €
P-21	PPA0U001	pa	Partida alçada de cobrament íntegre per a la seguretat vial, senyalització, abalisament i desviaments provisionals durant l'execució de les obres, segons indicació de la Direcció de l'Obra	975,00 €
			Sense descomposició	975,00000 €

QUADRE DE PREUS NÚMERO 2

NÚMERO	CODI	UA	DESCRIPCIÓ	PREU
--------	------	----	------------	------

Riudellots de la Selva, maig de 2017

L'autor del projecte,

Joan Macarro i Ortega
Enginyer de camins, canals i ports
Col·legiat núm. 20.306
ABM, Serveis d'enginyeria i consulting, SL

PRESSUPOSTOS

PRESSUPOST

Obra	01	Pressupost R07216
Capítol	01	TRAM: CAMÍ
Subobra	01	TREBALLS PREVIS I DEMOLICIONS

NUM. CODI	UA	DESCRIPCIÓ	PREU	AMIDAMENT	IMPORT
1	G22DU120	m2	0,46	810,680	372,91
Esbossada en qualsevol tipus de terreny, amb part proporcional de zones boscoses, deixant la llenya a disposició de l'Administració, definides als plànols, mesurat sobre perfil teòric, inclosa arrancada o tala d'arbres, soca, càrrega i transport a l'abocador o aplec, cànon d'abocament i manteniment de l'abocador (P - 6)					
TOTAL	Subobra	01.01.01			372,91

Obra	01	Pressupost R07216
Capítol	01	TRAM: CAMÍ
Subobra	02	MOVIMENT DE TERRES

NUM. CODI	UA	DESCRIPCIÓ	PREU	AMIDAMENT	IMPORT
1	G221U112	m3	2,89	20,000	57,80
Excavació de terreny no classificat en zones de desmunt, incloses parts proporcionals de roca, amb mitjans mecànics, amb càrrega i transport a l'abocador o lloc d'ús, inclòs cànon d'abocament i manteniment de l'abocador (P - 1)					
2	G22BZ002	m2	1,92	913,130	1.753,21
Preparació de base de terraplenat o pedraplenat, i retirada de material granular, estesa i compactació segons condicions del Plec de Prescripcions Tècniques (P - 5)					
TOTAL	Subobra	01.01.02			1.811,01

Obra	01	Pressupost R07216
Capítol	01	TRAM: CAMÍ
Subobra	03	FERMS I PAVIMENTS

NUM. CODI	UA	DESCRIPCIÓ	PREU	AMIDAMENT	IMPORT
1	G9H1U612	t	34,65	109,576	3.796,81
Mescla bituminosa en calent AC16 surf B 50/70 S, inclòs filler, estesa i compactada, sense incloure betum (P - 8)					
2	G9HA0010	t	509,75	5,260	2.681,29
Betum asfàltic tipus B 50/70, per a mescles bituminoses (P - 9)					
3	G921U020	m3	20,29	136,970	2.779,12
Base de tot-u artificial, estesa, humectació i compactació, mesurat sobre perfil teòric (P - 7)					
4	G9J1U010	m2	0,54	913,130	493,09
Reg emprímació amb emulsió catiónica, tipus C50BF5 IMP (P - 10)					
TOTAL	Subobra	01.01.03			9.750,31

Obra	01	Pressupost R07216
Capítol	01	TRAM: CAMÍ
Subobra	04	SENYALITZACIÓ

NUM. CODI	UA	DESCRIPCIÓ	PREU	AMIDAMENT	IMPORT
1	GBB1U102	u	134,29	4,000	537,16
Placa triangular d'acer galvanitzat de 135 cm de costat, per a senyals de trànsit, amb revestiment reflectant HI classe RA2, inclosos elements de fixació al suport, sense incloure el suport, totalment col·locada (P - 14)					
2	GBB1U111	u	115,01	5,000	575,05
Placa circular d'acer galvanitzat de 90 cm de diàmetre, per a senyals de trànsit, amb revestiment reflectant HI classe RA2, inclosos elements de fixació al suport, sense incloure el suport, totalment col·locada (P - 15)					

PRESSUPOST

3	GBB1U121	u	Placa octogonal d'acer galvanitzat de 90 cm de doble apotema, per a senyals de trànsit, amb revestiment reflectant HI classe RA2, inclosos elements de fixació al suport, sense incloure el suport, totalment col·locada (P - 16)	126,97	1,000	126,97
4	GBA1U250	m	Pintat amb dues capes de faixa de 40 cm d'amplada sobre paviments, amb pintura acrílica en solució aquosa o amb dissolvent i reflectant amb microesferes de vidre, incloent el premarcatge. (P - 11)	2,64	5,000	13,20
5	GBA32001	m2	Pintat amb dues capes de senyal de stop o cedi el pas, fletxes, lletres, símbols, zebrats, franges de vèrtexs de illetes sobre els paviments, amb pintura acrílica en solució aquosa o amb dissolvent i reflectant amb microesferes de vidre, incloent el premarcatge (P - 12)	18,39	1,230	22,62
6	GBA6U032	m2	Reductor de velocitat trapezoidal de mescla bituminosa de qualsevol tipus per a capa de trànsit, executat in situ, inclòs betum, reg d'adherència i fresat de les bandes laterals, totalment acabat excepte la pintura, segons plànols. (P - 13)	27,37	16,000	437,92
7	GBBZ1220	m	Suport rectangular de tub d'acer galvanitzat de 100x50x3 mm, col·locat a terra formigonat (P - 17)	24,31	36,000	875,16

TOTAL Subobra 01.01.04 2.588,08

Obra	01	Pressupost R07216
Capítol	01	TRAM: CAMI
Subobra	05	XARXA DE CLAVEGUERAM

NUM. CODI	UA	DESCRIPCIÓ	PREU	AMIDAMENT	IMPORT	
1	G222U102	m3	Excavació de terreny no classificat en rases, pous o fonaments, amb mitjans mecànics, incloses part proporcional en roca i tall previ en talussos, càrrega i transport a l'abocador, aplec o lloc d'ús, inclòs cànon d'abocament i manteniment de l'abocador (P - 2)	6,29	135,000	849,15
2	GDD1V014	u	Pou de registre de formigó amb 10% d'àrids reciclats de 120 cm de diàmetre i 2,00 m d'alçària, inclòs solera de formigó de 15 N/mm2 de resistència característica a la compressió amb un <= 20% del granulat gruixut reciclat, anell d'entroncament amb tubs, con superior, bastiment i tapa de fosa dúctil i graons, segons plànols (P - 19)	1.015,09	2,000	2.030,18
3	GDD1V114	m	Suplement per major alçària de 2,00 m de pou de registre de 120 cm de diàmetre, amb anells prefabricats de formigó amb 10% d'àrids reciclats, inclòs part proporcional de graons (P - 20)	364,31	0,710	258,66
4	GD78U100	m	Canalització amb tub de formigó armat de 100 cm de diàmetre, classe 90 segons norma UNE 127916, inclòs preparació de la base d'assentament, encofrat, base i reblert fins a mig tub amb formigó de 20 N/mm2 de resistència característica a la compressió, segons plànols (P - 18)	247,41	33,000	8.164,53
5	G228U200	m3	Rebliment amb sorra de 0 a 3 mm en llit i arryononat de canonada, estesa i compactació segons condicions del Plec de Prescripcions Tècniques, mesurat sobre perfil teòric (P - 4)	33,64	36,960	1.243,33
6	G228U015	m3	Rebliment i compactació de rases, pous i fonaments, amb material procedent de préstec, inclòs càrregues i transports intermedis, estesa i compactació segons condicions del Plec de Prescripcions Tècniques, mesurat sobre perfil teòric. (P - 3)	7,79	49,500	385,61

TOTAL Subobra 01.01.05 12.931,46

Obra	01	Pressupost R07216
Capítol	02	NO TRAMIFICAT
Subobra	01	SEGURETAT I SALUT

PRESSUPOST

NUM. CODI	UA	DESCRIPCIÓ	PREU	AMIDAMENT	IMPORT	
1	XPA000SS	pa	Partida alçada a justificar per la Seguretat i Salut a l'obra, en base a l'Estudi i el Pla de Seguretat i Salut (P - 0)	650,00	1,000	650,00
TOTAL	Subobra	01.02.01			650,00	

Obra	01	Pressupost R07216
Capítol	02	NO TRAMIFICAT
Subobra	02	GESTIÓ DE RESIDUS

NUM. CODI	UA	DESCRIPCIÓ	PREU	AMIDAMENT	IMPORT	
1	XPAX0000	pa	Partida alçada a justificar per a la gestió de residus de construcció i demolició (P - 0)	475,00	1,000	475,00
TOTAL	Subobra	01.02.02			475,00	

Obra	01	Pressupost R07216
Capítol	02	NO TRAMIFICAT
Subobra	03	ALTRES PARTIDES ALÇADES

NUM. CODI	UA	DESCRIPCIÓ	PREU	AMIDAMENT	IMPORT	
1	PPA0U001	pa	Partida alçada de cobrament íntegre per a la seguretat vial, senyalització, abalisament i desviaments provisionals durant l'execució de les obres, segons indicació de la Direcció de l'Obra (P - 21)	975,00	1,000	975,00
2	XPA0Z101	pa	Partida alçada a justificar per a imprevistos durant l'execució de les obres. (P - 0)	1.555,46	1,000	1.555,46
TOTAL	Subobra	01.02.03			2.530,46	

RESUM DE PRESSUPOST

RESUM DE PRESSUPOST

NIVELL 2: Capítol			Import
Capítol	01.01	TRAM: CAMÍ	27.453,77
Capítol	01.02	NO TRAMIFICAT	3.655,46
Obra	01	Pressupost R07216	31.109,23
			31.109,23
NIVELL 1: Obra			Import
Obra	01	Pressupost R07216	31.109,23
			31.109,23

PRESSUPOST GENERAL

Condicionament d'un tram del carrer Major
a Riudellots de la Selva

PRESSUPOST D'EXECUCIÓ PER CONTRACTE

Pàg. 1

PRESSUPOST D'EXECUCIÓ MATERIAL.....	31.109,23
13 % DESPESES GENERALS SOBRE 31.109,23.....	4.044,20
6 % BENEFICI INDUSTRIAL SOBRE 31.109,23.....	1.866,55
Subtotal	37.019,98
21 % IVA SOBRE 37.019,98.....	7.774,20
TOTAL PRESSUPOST PER CONTRACTE	€ 44.794,18

Aquest pressupost d'execució per contracte puja a

(QUARANTA-QUATRE MIL SET-CENTS NORANTA-QUATRE EUROS AMB DIVUIT CÈNTIMS)

Riudellots de la Selva, maig de 2017

L'autor del projecte,

Joan Macarro i Ortega
Enginyer de camins, canals i ports
Col·legiat núm. 20.306
ABM, Serveis d'enginyeria i consulting, SL