



**Ajuntament de  
Riudellots de la Selva**

**MEMÒRIA VALORADA**

INTERCONNEXIÓ DEL QUADRE ELÈCTRIC DE L'ENLLUMENAT PÚBLIC MUNICIPAL NÚM. 18 AMB L'ENLLUMENAT PÚBLIC EXISTENT D'ACCÉS A LA CTRA. A-2 PROPIETAT DEL MINISTERI DE TRANSPORTS

La present memòria valorada defineix treballs necessaris per l'actuació anteriorment descrita i ha estat redactada pels Serveis tècnics municipals.

Riudellots de la Selva, Abril de 2024



## ÍNDEX

<b>1. INTRODUCCIÓ I OBJECTIUS .....</b>	<b>5</b>
<b>2. ESTAT ACTUAL .....</b>	<b>5</b>
2.1.- ENLLUMENAT D'ACCÉS A LA CTRA. A-2: .....	5
2.2.- QUADRE ELÈCTRIC D'ENLLUMENAT PÚBLIC MUNICIPAL NÚMERO 18: .....	6
<b>3. DESCRIPCIÓ DELS TREBALLS .....</b>	<b>10</b>
3.1. XARXA ELÈCTRICA .....	10
3.2. OBRA PÚBLICA .....	10
3.3. LEGALITZACIÓ DE LA INSTAL·LACIÓ ELÈCTRICA. ....	10
<b>4. CALENDARI PREVIST PER A L'EXECUCIÓ .....</b>	<b>12</b>
<b>5. FASES D'EXECUCIÓ .....</b>	<b>12</b>
<b>6. PRESSUPOST .....</b>	<b>12</b>



## 1. INTRODUCCIÓ I OBJECTIUS

Des de l'Ajuntament de Riudellots de la Selva es vol connectar l'enllumenat públic existent d'accés a la Ctra. A-2, pk 706+700, propietat de Ministeri de Transports, Mobilitat i Agenda Urbana, amb l'enllumenat públic municipal ubicat a l'Avinguda Mas Pins del Polígon Industrial de Riudellots de la Selva.

Actualment l'enllumenat públic existent d'accés a la carretera A-2 es troba sense funcionar des de fa diversos anys. Per resoldre aquesta manca de funcionament des de l'Ajuntament de Riudellots de la Selva, es vol connectar aquest enllumenat propietat de Ministeri de Transports amb el quadre elèctric existent de l'enllumenat públic municipal número 18, segons consta a l'inventari de les instal·lacions d'enllumenat públic de Riudellots de la Selva.

## 2. ESTAT ACTUAL

### 2.1.- ENLLUMENAT D'ACCÉS A LA CTRA. A-2:

Actualment l'enllumenat públic d'accés a la carretera A-2 està compost 32 lluminàries repartides en 26 punts de llum amb una potència de 150 W cadascuna. Les alçades de la columnes d'aquests punts de llum oscil·len entre els 8 i 12 metres.

Figura 1.- Ubicació dels punts de llum existents de l'accés a la Ctra. A-2:



## 2.2.- QUADRE ELÈCTRIC D'ENLLUMENAT PÚBLIC MUNICIPAL NÚMERO 18:

El quadre elèctric de l'enllumenat públic municipal número 18, ubicat a l'Avinguda Mas Pins, disposa d'una potència màxima admissible 20.785 kW, una tensió de 230/400V i un IGA de 30 A.

Aquest quadre elèctric disposa d'un total de 74 punts de llum distribuïts en tres línies.

Les característiques tècniques del quadre elèctric, el recorregut de les línies elèctriques i les característiques dels diferents punts de llum són les següents:

Figura 2.- Característiques tècniques quadre elèctric número 18:


INVENTARI DE LES INSTAL·LACIONS D'ENLLUMENAT PÚBLIC DE RIUDELLOTS DE LA SELVA - DADES D'INVENTARI D'ESCOMESA -	
Quadre: 018	
<b>Situació</b>	<b>Comandament i Proteccions Generals</b>
Zona: ---	Sistema d'encesa: R.Astro.+Telegestió
Carrer: Mas Pins, av.	Sistema de Regulació: Punt/punt
Nº Postal:	Secció escomesa: 16 mm <sup>2</sup>
Tipus: Enllumenat Públic	Fusibles escomesa: 80A
<b>Dades Contractació</b>	Tipus de Comptador \ Nº: Digital \ 000476964
Companyia Subministradora: Endesa Energia S.A.U.	ICP: 30A/4
Nº Pòlissa:	IGA:
Tensió de subministrament: 400/230V	Protecció sobretensions: <input checked="" type="checkbox"/>
Tarifa contractada: 2.1DHA	<b>Armari</b>
Periodicitat de facturació: -	Tipus d'Armari: PVC
Potència contractada (kW): 13,856	Ubicació de l'armari: Sobre sòcol
cup: ES0031406126201001TZ0F	Tipus conjunt mesura: -
<b>Dates</b>	<b>Observacions</b>
Data d'Instal·lació:	Av. Mas Pins (Man)
Data d'Alta a l'Inventari: 30/9/2021	
<b>Esquema del Quadre</b>	<b>Foto del Quadre</b>
<p>Escomesa 018</p> <ul style="list-style-type: none"> <li>--- Contactor C01 40A/4</li> <li>--- Magnetotèrmic M01 25A/4 <ul style="list-style-type: none"> <li>--- Diferencial D01 40/4/0.5A</li> <li>--- Sortida L01 Línea 01</li> </ul> </li> <li>--- Magnetotèrmic M02 16A/4 <ul style="list-style-type: none"> <li>--- Diferencial D02 40/4/0.3A</li> <li>--- Sortida L02 Línea 02</li> </ul> </li> <li>--- Magnetotèrmic M03 10A/4 <ul style="list-style-type: none"> <li>--- Diferencial D03 40/4/0.5A</li> <li>--- Sortida L03 Línea 03</li> </ul> </li> <li>--- Diferencial D0 40/2/0.3A <ul style="list-style-type: none"> <li>--- Magnetotèrmic M0 05A/2</li> <li>--- Sortida LM Maniobra.</li> </ul> </li> </ul>	

Figura 3.- Recorreguts de les línies elèctriques quadre elèctric número 18:



Figura 4.- Característiques dels punts de llum de quadre elèctric número 18:

Escomesa: 018									
MAS PINS, AV.									
Punt Llum	Suport	HV(m)	Foto	Tipus L·luminària	Ut Marca	Model	Tipus de Llum	Pot W	
<b>Informació fotogràfica</b>									
1433		1434		1458		1485		1491	
1500		1503		1506		1518			
<b>LINEA 01</b>									
018/001	Columna troncocònica	H=9	1485	L·luminària Viària	1 Luminia	Tàlia	Led	1x60	
018/002	Columna troncocònica	H=9	1485	L·luminària Viària	1 Luminia	Tàlia	Led	1x60	
018/003	Columna troncocònica	H=9	1485	L·luminària Viària	1 Luminia	Tàlia	Led	1x60	
018/004	Columna troncocònica	H=9	1485	L·luminària Viària	1 Luminia	Tàlia	Led	1x60	
018/005	Columna troncocònica	H=10	1503	L·luminària Viària	1 Luminia	Tàlia	Led	1x60	
018/006	Columna troncocònica	H=9	1485	L·luminària Viària	1 Luminia	Tàlia	Led	1x60	
018/007	Columna troncocònica	H=9	1485	L·luminària Viària	1 Luminia	Tàlia	Led	1x60	
018/008	Columna troncocònica	H=9	1485	L·luminària Viària	1 Luminia	Tàlia	Led	1x60	
018/009	Columna troncocònica	H=9	1485	L·luminària Viària	1 Luminia	Tàlia	Led	1x60	
018/010	Columna troncocònica	H=9	1485	L·luminària Viària	1 Luminia	Tàlia	Led	1x60	



### **3. DESCRIPCIÓ DELS TREBALLS**

A continuació es detallen els aspectes tècnics dels treballs a realitzar per dur a terme l'actuació objecte de la present memòria:

#### **3.1. XARXA ELÈCTRICA**

- a) Caldrà realitzar una nova sortida elèctrica al quadre elèctric existent núm. 18, que haurà d'incloure:
  - Contactor trifàsic.
  - Magneto tèrmic 16A/4P.
  - Diferencial 40A/4P/300 mA
  - Maniobra integració a la telegestió existent.
  - Cablejat, connexions i posta en servei.
- b) Subministrament i estesa de cable manguera 4x10 Cu 0,6/1 kV RV-K, en canalització soterrada.
- c) Treballs de connexió al primer fanal de la xarxa d'enllumenat existent de l'accés a la Ctra. A-2.

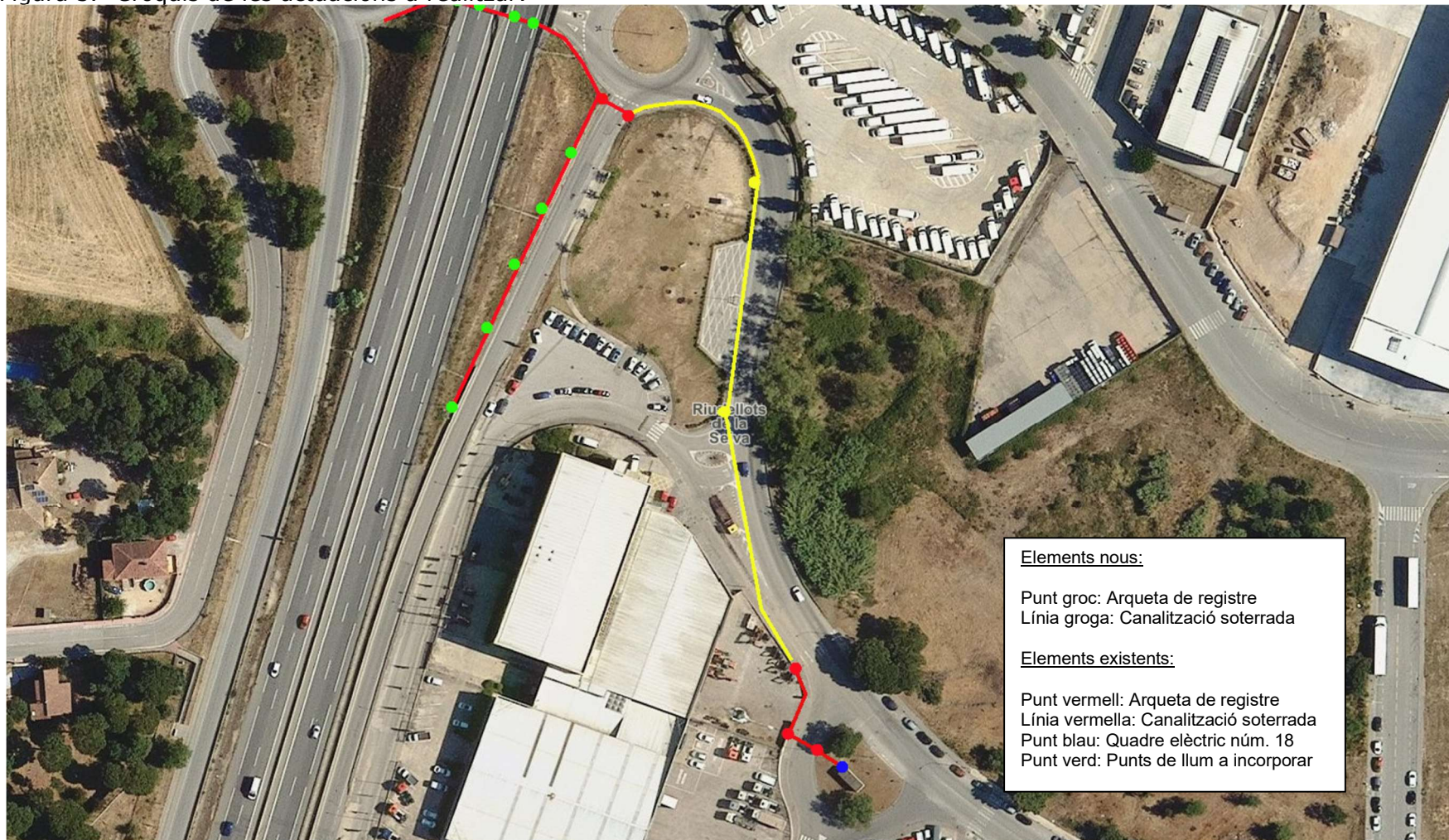
#### **3.2. OBRA PÚBLICA**

- a) Realització completa de microrasa en asfalt, que inclou: Obertura de microrasa de 8x45 cm amb màquina rasadora de disc, subministrament i instal·lació de tub corrugat de 75mm de diàmetre i cable de terra 1x35 mm<sup>2</sup>, tapat complet de microrasa amb morter, lliscat superficial, neteja de zona i trasllat a abocador controlat de runa sobrant.
- b) Realització d'arqueta de registre de 40x40 cm, amb marc i tapa de fundició.

#### **3.3. LEGALITZACIÓ DE LA INSTAL·LACIÓ ELÈCTRICA.**

Legalització de l'actuació realitzada d'acord amb la legislació vigent en matèria de seguretat industrial de les instal·lacions elèctriques davant el Departament d'Indústria de la Generalitat de Catalunya, que haurà d'incloure l'elaboració de la documentació tècnica necessària per a la seva legalització, així com els tràmits i les taxes que se'n derivin.

Figura 5.- Croquis de les actuacions a realitzar:



#### 4. CALENDARI PREVIST PER A L'EXECUCIÓ

El termini previst per a l'execució de les obres és D'UN MES, a realitzar enguany.

#### 5. FASES D'EXECUCIÓ

Es preveu el desenvolupament en una única fase sense interrupcions.

#### 6. PRESSUPOST

Ateses les descripcions incloses en els apartats anteriors s'ha estimat la següent relació valorada del pressupost d'execució de l'actuació:

<b>CAPITOL 1.- XARXA ELÈCTRICA</b>			
<b>Partides</b>	<b>Quantitat</b>	<b>Preu</b>	<b>Import</b>
Realització d'una nova sortida elèctrica al quadre elèctric existent núm. 18, que haurà d'incloure: contactor trifàsic, magneto tèrmic 16A/4P, diferencial 40A/4P/300 mA, maniobra integració a la telegestió existent, cablejat, connexions i posta en servei.	1	913,60	913,60
Subministrament i estesa de cable manguera 4x10 Cu 0,6/1 kV RV-K, en canalització soterrada.	260	8,52	2.215,20
Treballs de connexió al primer fanal de la xarxa d'enllumenat existent de l'accés a la Ctra. A-2.	1	183,11	183,11
<b>CAPITOL 2.- OBRA PÚBLICA</b>			
<b>Partides</b>	<b>Quantitat</b>	<b>Preu</b>	<b>Import</b>
Realització completa de microrasa en asfalt, que inclou: Obertura de microrasa de 8x45 cm amb màquina rasadora de disc, subministrament i instal·lació de tub corrugat de 75mm de diàmetre i cable de terra 1x35 mm <sup>2</sup> , tapat complet de microrasa amb morter, lliscat superficial, neteja de zona i trasllat a abocador controlat de runa sobrant.	198	70,64	13.986,72
Realització d'arqueta de registre de 40x40 cm, amb marc i tapa de fundició.	2	344,30	688,60
<b>CAPITOL 3.- LEGALITZACIÓ ELÈCTRICA</b>			
<b>Partides</b>	<b>Quantitat</b>	<b>Preu</b>	<b>Import</b>
Legalització de la instal·lació elèctrica d'enllumenat públic.	1	1.563,66	1.563,66
<b>TOTAL BASE IMPOSABLE</b>			<b>19.550,89</b>
<b>IVA 21%</b>			<b>4.105,69</b>
<b>TOTAL AMB IVA</b>			<b>23.656,58</b>

El pressupost per a la realització de les accions indicades ascendeix a **23.656,58 € (IVA 21% inclòs)**.

Signat i datat digitalment