



PLA DIRECTOR DE LA BICICLETA D'ARGENTONA 2018-2024

Annex 4. Fitxes de les actuacions

JULIOL 2018



AJUNTAMENT
D'ARGENTONA



CRÈDITS



Direcció política

Pere Móra

Primer tinent d'alcalde

Direcció tècnica

Carme Hervàs

Tècnica d'urbanisme

Assistència tècnica



Compartir l'espai públic per a tenir una ciutat 100% ciclable: 1. Senyalitzar les portes d'entrada com a zona 30 des de les carreteres

Descripció de la mesura

Per tal que es percebi el nucli urbà del municipi com a un espai diferenciat de les carreteres, on s'entengui que el vehicle privat ha de deixar de tenir preferència per sobre de la resta de persones usuàries de la via, es proposa senyalitzar tots els accessos al municipi des de les carreteres com a zona 30, amb elements de reducció de la velocitat a les portes d'entrada i senyalització que adverteixi de la presència de bicicletes a la via.

Agent responsable	Ajuntament d'Argentonà					Agents implicats
--------------------------	------------------------	--	--	--	--	-------------------------

Calendari	Any 1	Any 2	Any 3	Any 4	Any 5	Any 6	Prioritat	Mitjana	Alta
	<input type="checkbox"/>	<input checked="" type="checkbox"/>	<input checked="" type="checkbox"/>	<input type="checkbox"/>	<input type="checkbox"/>	<input type="checkbox"/>		<input type="checkbox"/>	<input checked="" type="checkbox"/>

Principals indicadors relacionats

nº	Descripció	Tipus	Revisió
231	Nombre de portes d'accés al municipi executades	Execució	Pla

Detall d'actuacions i pressupost aproximat

Localització / Detalls	Mesuraments	Cost unitari (sense IVA)	Inversió	Explot. / Mantenim.
Construcció de porta d'entrada a zona 30 amb senyalització vertical i horitzontal específica i possibilitat de pas elevat a nivell de vorera	A les portes d'entrada del municipi (carretera de Vilassar, Puig i Cadafalch i Sant Sebastià de Baix)	3 portes	5000 €/porta	15.000 €

Observacions respecte al càlcul del pressupost i el finançament

S'ha considerat una partida alçada de 5000€ per actuació.

Durada del pla (anys)	6
Inversió total (€, sense IVA)	15.000 €
Inversió mitjana anual (€, sense IVA)	2.500 €
Explotació / Manteniment anual (€, sense IVA)	
Total anual (Inversió + Explotació, €)	2.500 €

Compartir l'espai públic per a tenir una ciutat 100% ciclable: 2. Senyalitzar la resta d'accessos i interseccions rellevants del nucli com a zona 30

Descripció de la mesura

Per tal que tot el nucli urbà es percebi com a un espai de pacificació del trànsit cal reforçar la senyalització de zona 30 a les principals interseccions i accessos rellevants del municipi. En aquests espais, es fomentarà que la bicicleta circuli en convivència amb el vehicle privat i es senyalitzarà la prioritat de la bicicleta sobre la resta de vehicles.

Agent responsable	Ajuntament d'Argentona					Agents implicats
--------------------------	------------------------	--	--	--	--	-------------------------

	Any 1	Any 2	Any 3	Any 4	Any 5	Any 6				
Calendari	<input type="checkbox"/>	<input type="checkbox"/>	<input type="checkbox"/>	<input type="checkbox"/>	<input checked="" type="checkbox"/>	<input checked="" type="checkbox"/>		Prioritat	<input checked="" type="checkbox"/>	<input type="checkbox"/>

Principals indicadors relacionats

nº	Descripció	Tipus	Revisió
207	Interseccions de carrers 30 amb senyalització per a la bicicleta	Execució	anual

Detall d'actuacions i pressupost aproximat

Localització / Detalls	Mesuraments	Cost unitari (sense IVA)	Inversió	Explot. / Mantenim.
Senyalització vertical de zona 30 (S-30) i recordatori amb senyalització horitzontal de velocitat màxima a 30 km/h i prioritat per a bicicletes	Als principals creuaments a la zona 30 i als entorns de les escoles 10	300 €/punt	3.000 €	

Observacions respecte al càlcul del pressupost i el finançament

Durada del pla (anys)	6
Inversió total (€, sense IVA)	3.000 €
Inversió mitjana anual (€, sense IVA)	500 €
Explotació / Manteniment anual (€, sense IVA)	
Total anual (Inversió + Explotació, €)	500 €

Articular una xarxa ciclable bàsica:

3. Execució de la xarxa ciclable bàsica

Descripció de la mesura

Donat que l'execució de la xarxa bàsica és l'actuació amb una major dotació pressupostària i que requereix un major temps per a la seva implantació, resulta crucial establir els criteris que han de permetre prioritzar uns trams de la xarxa per davant d'uns altres.

En aquest sentit, s'ha classificat els diferents trams de la xarxa segons la seva funció principal per tal de poder establir l'ordre de prioritats amb major facilitat:

- Itineraris d'accés al municipi (prioritat alta)
- Itineraris del centre (prioritat alta)
- Itineraris escolars (prioritat alta)
- Itineraris per completar la xarxa bàsica al municipi (prioritat mitjana)
- Itineraris de lleure i natura (prioritat mitjana)
- Itineraris de connexió:
 - Connexió amb el Cros (prioritat alta)
 - Connexió amb Madà (prioritat alta)
 - Connexió amb Mataró (prioritat alta)
 - Connexió amb Ginesteres (prioritat mitjana)
 - Connexió amb el Polígon Nord (prioritat mitjana)
 - Connexió amb la Riera d'Argentona (prioritat alta)

Agent responsable

Ajuntament d'Argentona

Agents implicats

Calendari	Any 1	Any 2	Any 3	Any 4	Any 5	Any 6	Prioritat	Mitjana	Alta

Principals indicadors relacionats

nº	Descripció	Tipus	Revisió
208	km de xarxa ciclable bàsica executats	Execució	anual

Detall d'actuacions i pressupost aproximat

Localització / Detalls	Longitud (m)	Cost unitari (sense IVA)	Inversió	Explot. / Mantenim.
Itineraris d'accés al municipi	468		101.202 €	
Itineraris del centre	1.344		9.550	
Itineraris escolars	2.855		561.782	
Itineraris per completar la xarxa bàsica	3.282		510.474	
Itineraris de lleure i natura	5.086		10.608	
Itineraris de connexió	8.263		746.555	

Observacions respecte al càlcul del pressupost i el finançament

Pressupost de cada conjunt d'actuacions detallat a les següents fitxes. El cost de manteniment de la infraestructura s'ha calculat de manera separada i es detalla a la fitxa de l'actuació 25

Durada del pla (anys)	6
Inversió total (€, sense IVA)	1.940.171 €
Inversió mitjana anual (€, sense IVA)	323.360 €
Explotació / Manteniment anual (€, sense IVA)	
Total anual (Inversió + Explotació, €)	1.940.171 €

3. Execució de la xarxa ciclable bàsica: Itineraris del centre

Resum d'actacions:

- Implantar senyalització per a bicicletes als itineraris del centre del municipi
- Extendre la zona de vianants al carrer Puig i Cadafalch

Carrers que formen part de l'àmbit:

Codi	Carrer	Solució proposada	€/ m	Longitud (m)	Cost del tram (€)
11	Dolors Monserdà	CB_03	5 €	138	692 €
12	Sant Ferran i Josep Soler	CB_03	5 €	139	697 €
14	Carrer Gran	CV	5 €	63	313 €
15	Carrer Gran	CV	5 €	64	322 €
17	Plaça Nova	CB_03	5 €	75	373 €
46	Puig i Cadafalch	CV	90 €	71	6.399 €
48	Josep Soler	CB_03	5 €	178	891 €
144	Carrer Lladó	CB_03	5 €	70	349 €
993	Sant Miquel	CB_03	5 €	103	513 €
994	Rosers	CB_03	5 €	124	622 €
995	Passatge Rosers	CB_03	5 €	39	195 €
996	Pl. De Vendre	CB_03	5 €	33	163 €
997	Torres i Bages	CB_03	5 €	106	530 €
998	Lladó	CB_03	5 €	87	437 €
999	Passatge Mossén Pallàs i Durs	CB_03	5 €	55	273 €
TOTAL:				1.344	12.765 €

3. Execució de la xarxa ciclable bàsica: Itineraris del centre



3. Execució de la xarxa ciclable bàsica: Itineraris escolars

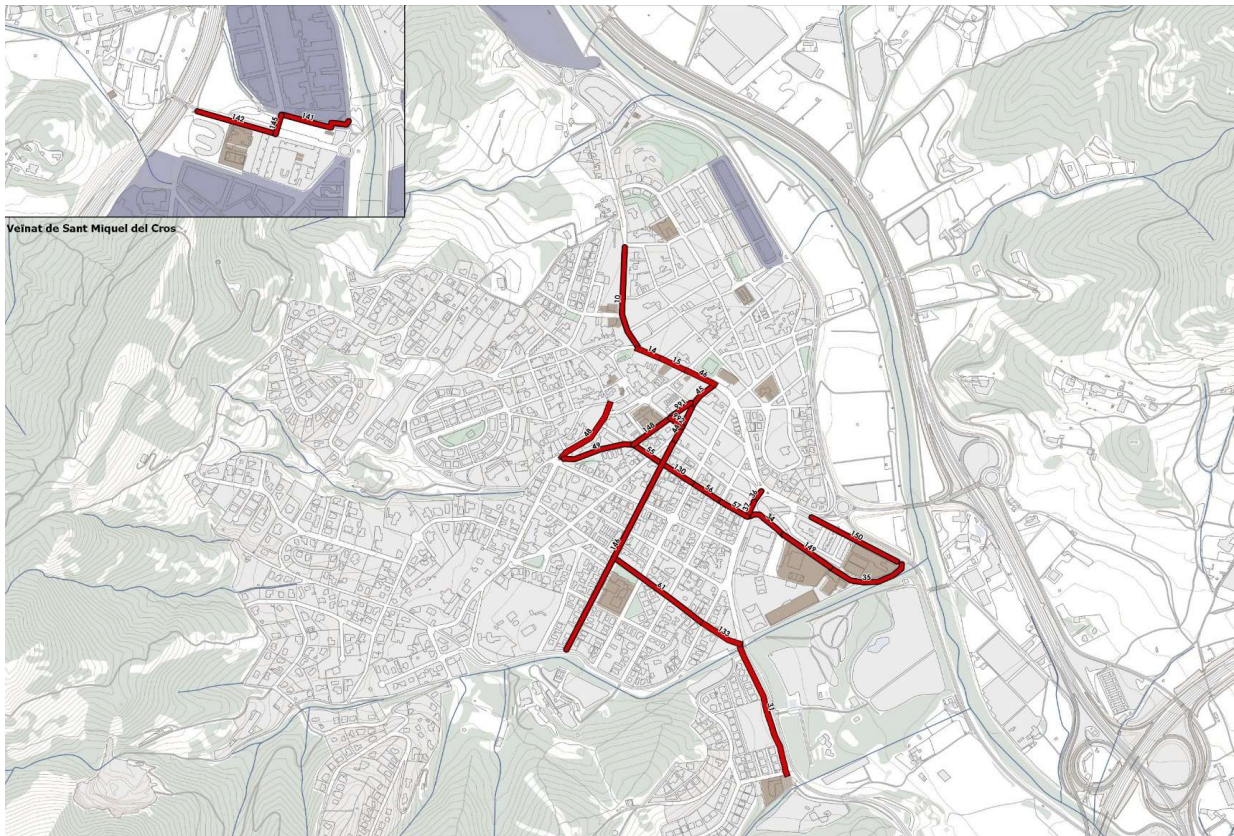
Resum d'actacions:

- Implantar una xarxa d'itineraris ciclables especialment segurs per accedir a les escoles
- Als carrers on és possible, s'ha optat per la solució de carril bici segregat

Carrers que formen part de l'àmbit:

Codi	Carrer	Solució proposada	€/m	Longitud (m)	Cost del tram (€)
10	Carrer Gran	CB_01	300 €	257	77.100 €
31	Cta. De Vilassar	CB_01	300 €	339	101.730 €
34	Av. Països Catalans	CB_01	300 €	105	31.620 €
36	Cta. De Vilassar	SULL_02	300 €	31	9.270 €
37	Cta. De Vilassar	SULL_02	300 €	40	11.880 €
44	Pl. Montserrat i Abat Escarré	SBL_01	150 €	103	15.435 €
45	Jacint Verdaguer	CV	90 €	68	6.084 €
49	Canigó	SBL_01	150 €	172	25.725 €
52	Bellavista	SBL_01	150 €	144	21.645 €
55	Nostra Sra. de Montserrat	SBL_01	150 €	83	12.510 €
56	Nostra Sra. de Montserrat	SBL_01	150 €	81	12.180 €
57	Nostra Sra. de Montserrat	SBL_01	150 €	71	10.650 €
61	Bellavista	SBL_01	150 €	183	27.465 €
130	Nostra Sra. de Montserrat	SBL_01	150 €	83	12.405 €
133	Bellavista	TLL_02	100 €	97	9.710 €
146	Abat Escarré	SBL_01	150 €	566	84.960 €
148	Jacint Verdaguer	TI_SUL_01	180 €	108	19.458 €
150	Peons caminers	CB_01	300 €	231	69.150 €
991	Jacint Verdaguer	TI_01	30 €	58	1.731 €
992	Dr. Samsó	TI_01	30 €	36	1.074 €
TOTAL:				2.855	561.782 €

3. Execució de la xarxa ciclable bàsica: Itineraris escolars



3. Execució de la xarxa ciclable bàsica: Itineraris per completar la xarxa bàsica del nucli urbà

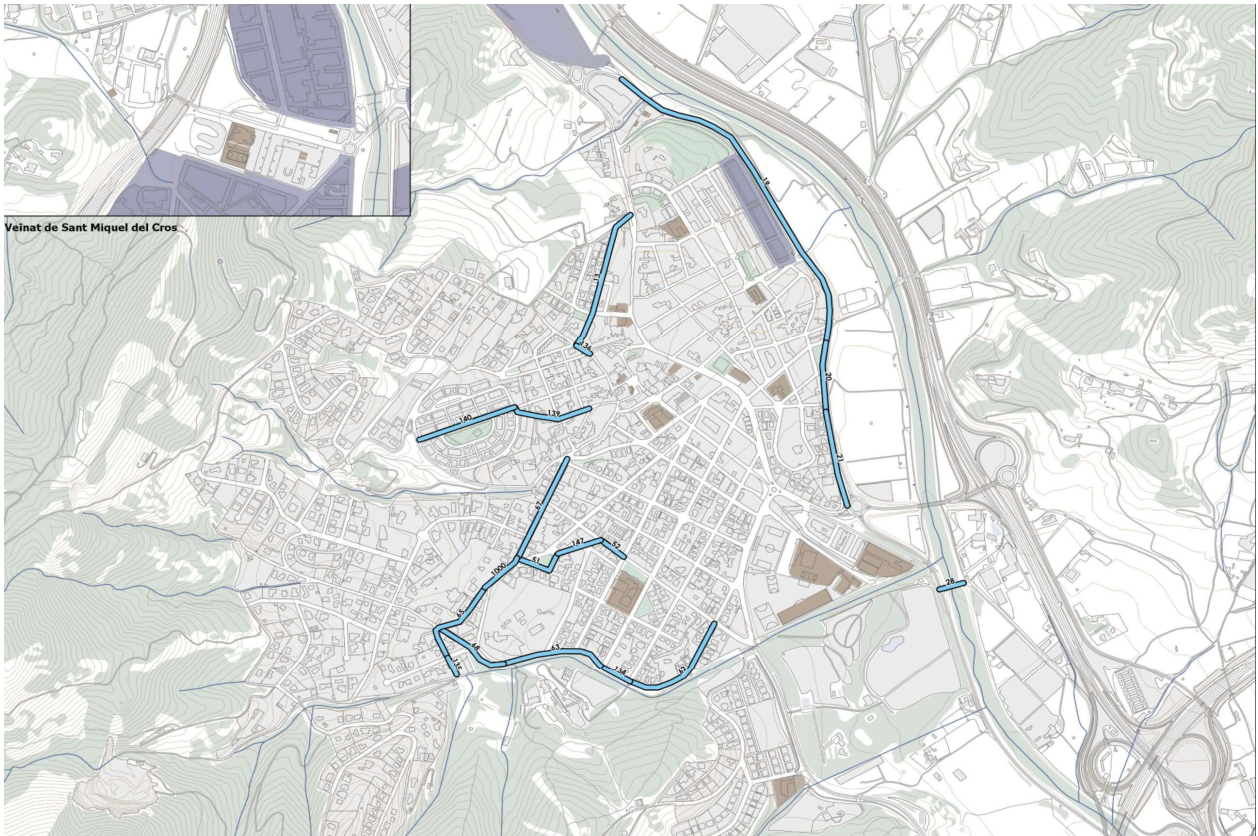
Resum d'actacions:

-S'ha optat en la majoria de casos per solucions compartides amb el veicle privat

Carrers que formen part de l'àmbit:

Codi	Carrer	Solució proposada	€/m	Longitud (m)	Cost del tram (€)
13	Sant Narcís	TI_02	60 €	352	21.144 €
19	Ronda de Llevant	TI_02	60 €	223	13.350 €
20	Ronda de Llevant	TI_02	60 €	170	10.212 €
21	Ronda de Llevant	TI_02	60 €	237	14.196 €
28	Veinat de Sant Jaume de Traià (Po	TI_02	60 €	58	3.504 €
51	Plaça Ballot	CB_01	300 €	119	35.730 €
62	Can Cirés	TI_02	60 €	281	16.860 €
63	Can Cirés	TI_02	60 €	245	14.700 €
65	Pg. Gallifa Baillot	CB_01	300 €	230	68.910 €
67	Passatge Baró de Viver	CB_01	300 €	265	79.410 €
68	Can Cirés	TI_02	60 €	182	10.914 €
134	Can Cirés	TI_02	60 €	68	4.086 €
135	Pg. Gallifa Baillot	TI_02	60 €	47	2.844 €
136	Puig	TI_SUL_02	180 €	38	6.750 €
139	Cristòfol Colom	TI_SUL_02	180 €	186	33.444 €
140	Cristòfol Colom	CB_04	150 €	235	35.310 €
147	Sudamèrica	CB_01	300 €	105	31.500 €
149	Av. Dels Països Catalans	CB_01	300 €	136	40.740 €
1000	Pg. Gallifa Baillot	CB_01	300 €	105	31.560 €
TOTAL:				3.282	475.164 €

3. Execució de la xarxa ciclable bàsica: Itineraris per completar la xarxa bàsica del nucli urbà



3. Execució de la xarxa ciclable bàsica: Itineraris de lleure i natura

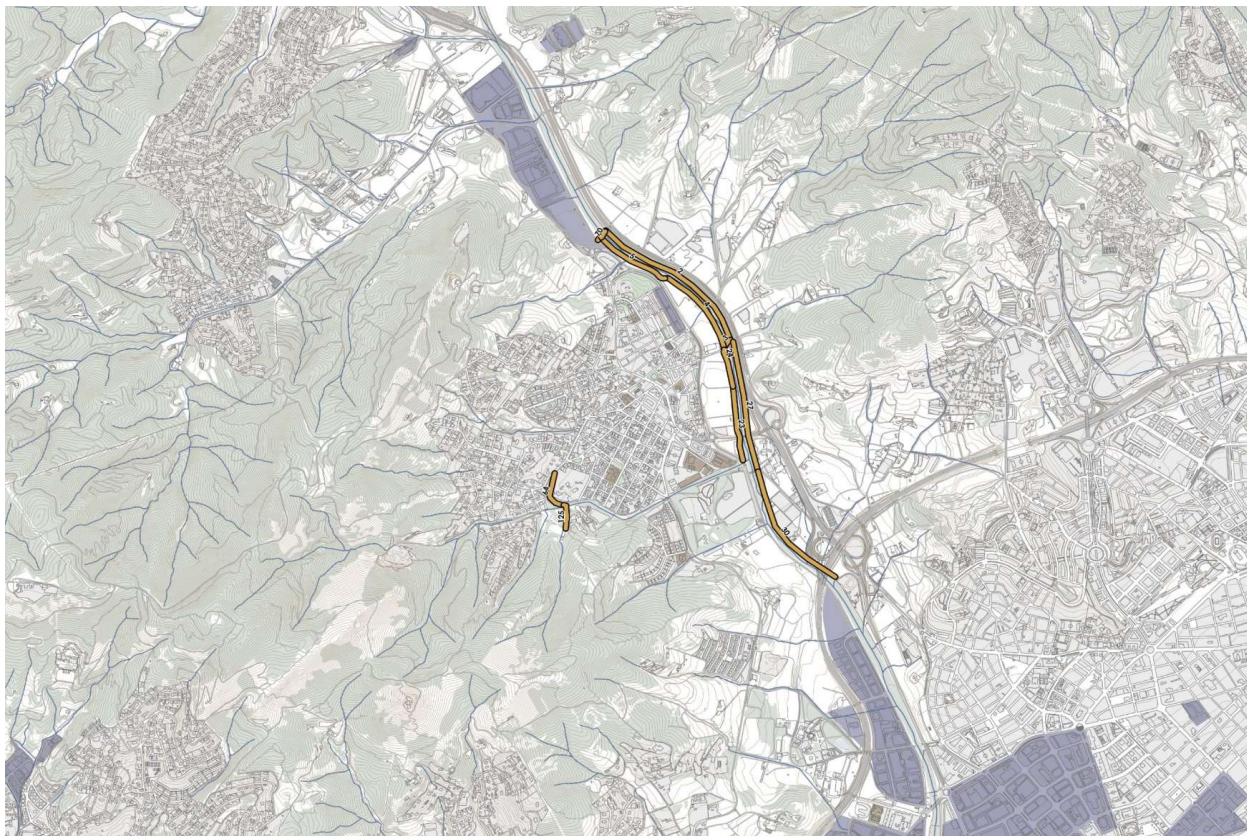
Resum d'actacions:

- Millorar la senyalització als itineraris de lleure i natura
- Millorar la il·luminació i el paviment a la Riera d'Argentonà

Carrers que formen part de l'àmbit:

Codi	Carrer	Solució proposada	€ / m	Longitud (m)	Cost del tram (€)
0 Camí		CP	5 €	134	668 €
1 Camí		CP	5 €	96	479 €
2 Camí		CP	5 €	953	4.764 €
3 Camí		CP	5 €	146	732 €
4 Camí		CP	5 €	530	2.650 €
5 Camí		CP	5 €	447	2.234 €
23 Camí		CP	5 €	423	2.116 €
24 Camí		CP	5 €	220	1.098 €
27 Camí		CP	5 €	746	3.728 €
30 Camí		CP	5 €	790	3.952 €
35 Av. Països Catalans		CP	5 €	198	992 €
64 Camí		CP	5 €	218	1.088 €
70 Camí		CP	5 €	41	206 €
125 Camí		CP	5 €	145	727 €
TOTAL:				5.086	25.429 €

3. Execució de la xarxa ciclable bàsica: Itineraris de lleure i natura



3. Execució de la xarxa ciclable bàsica: Itineraris d'accés al municipi

Resum d'actacions:

-S'ha optat per una solució segregada en tractar-se d'un carrer de la xarxa bàsica de vehicles

Carrers que formen part de l'àmbit:

Codi	Carrer	Solució proposada	€/m	Longitud (m)	Cost del tram (€)
38	Puig i Cadafalch	SULL_02	300 €	81	24.390 €
39	Puig i Cadafalch	SULL_02	300 €	107	32.010 €
40	Puig i Cadafalch	TI_SUL_02	180 €	138	24.822 €
41	Puig i Cadafalch	TI_SUL_02	180 €	80	14.472 €
47	Puig i Cadafalch	CV	90 €	61	5.508 €
TOTAL:				468	101.202 €

3. Execució de la xarxa ciclable bàsica: Itineraris d'accés al municipi



3. Execució de la xarxa ciclable bàsica: Itineraris de connexió

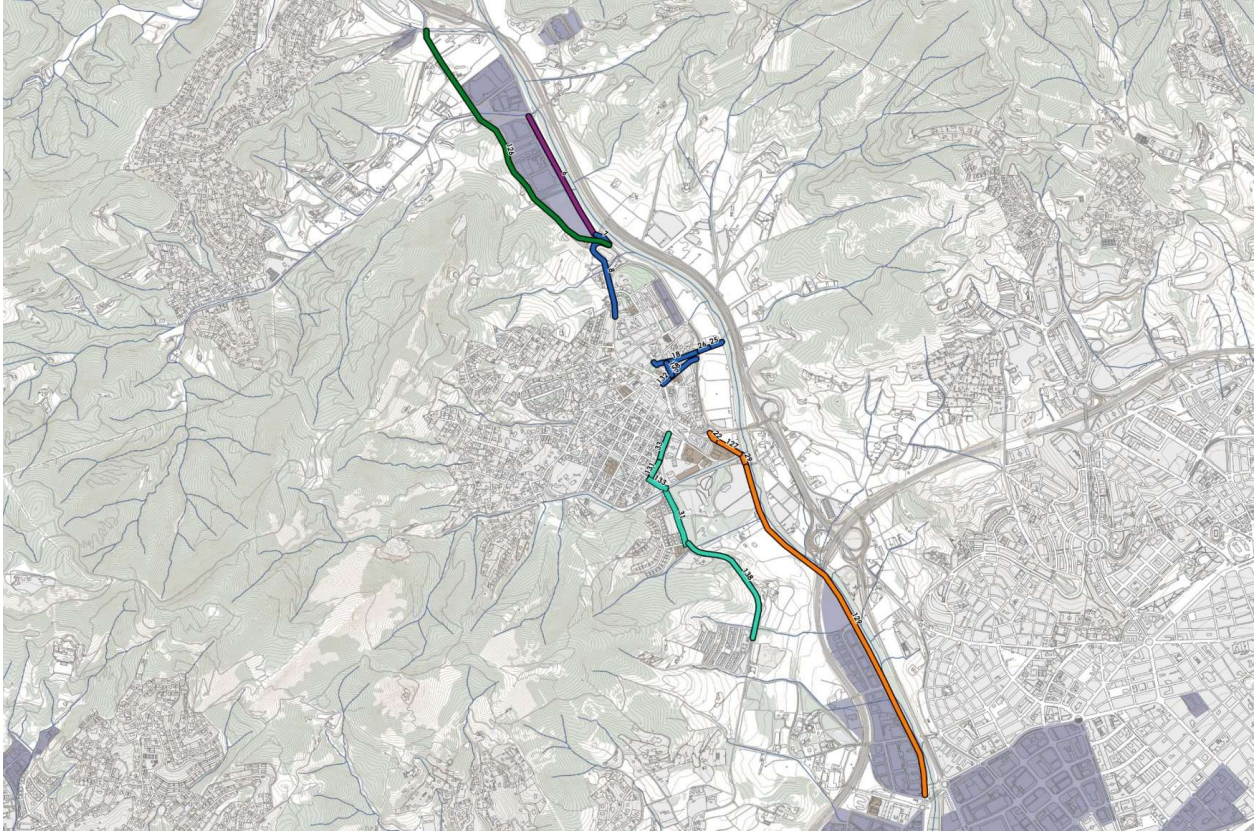
Resum d'actacions:

- Als trams més interurbans es proposa crear una infraestructura segregada per a la bicicleta
- Millorar la vorera compartida de la Ronda Llevant
- Connectar els itineraris del centre amb la Riera a través de calçades compartides

Carrers que formen part de l'àmbit:

Codi	Carrer	Solució proposada	€/ m	Longitud (m)	Cost del tram (€)
Connexió amb el Cros					
141	Garbí	V_SBL	250 €	179	44.800 €
142	Avinguda del Mediterrani	V_COMP	5 €	194	971 €
145	Avinguda del Mediterrani	SBL_01	150 €	50	7.455 €
				423	53.226 €
Connexió amb Ginesteres					
126	Ronda Exterior	TI_01	30 €	2.293	68.796 €
				2.293	68.796 €
Connexió amb Madà					
33	Cta. De Vilassar	SULL_02	300 €	168	50.430 €
131	Can Cirés	SBL_01	150 €	112	16.785 €
138	Carretera B-502	VV	100 €	754	75.360 €
				1.034	142.575 €
Connexió amb Mataró					
22	Ronda de Llevant	V_COMP	5 €	71	357 €
29	Ronda de Llevant	V_COMP	5 €	60	302 €
127	Ronda de Llevant	V_COMP	5 €	129	646 €
129	Ronda de Llevant	V_COMP	100 €	2.170	216.960 €
				2.431	218.265 €
Connexió amb el Polígon Nord					
6	Cta. Terrassa - Mataró	SBL_02	150 €	762	114.270 €
				762	114.270 €
Connexió amb la Riera d'Argentona					
7	Cta. Terrassa - Mataró	SBL_02	150 €	94	14.160 €
8	Sant Sebastià de Baix	TI_SUL_01	180 €	531	95.652 €
18	Carreras Candi	TI_01	30 €	260	7.809 €
25	Camí	CP	5 €	80	398 €
26	Camí	CP	5 €	50	248 €
58	S.S. Joan XXIII	SUL	150 €	188	28.155 €
132	S.S. Joan XXIII	TI_02	60 €	41	2.436 €
137	General Llauder	TI_01	30 €	77	2.319 €
				1.321	151.176 €
TOTAL:				8.263	748.308 €

3. Execució de la xarxa ciclable bàsica: Itineraris de connexió



Articular una xarxa ciclable bàsica:

4. Elaboració i difusió del plànol de la xarxa ciclable bàsica

Descripció de la mesura

Elaborar i difondre un plànol de la xarxa ciclable bàsica, que inclogui també els principals serveis per a les persones usuàries de la bicicleta, com ara aparcaments, punts de reparació, botigues especialitzades i associacions ciclistes. Es recomana també indicar els principals itineraris interurbans que connecten Argentona amb la resta de municipis i pols d'atracció.

Agent responsable	Ajuntament d'Argentona					Agents implicats
--------------------------	------------------------	--	--	--	--	-------------------------

Calendari	Any 1	Any 2	Any 3	Any 4	Any 5	Any 6	Prioritat	Mitjana	Alta

Principals indicadors relacionats

nº	Descripció	Tipus	Revisió
205	Quota modal de la bicicleta en el total de desplaçaments	Eficàcia	anual

Detall d'actuacions i pressupost aproximat

Localització / Detalls	Mesuraments	Cost unitari (sense IVA)	Inversió	Explot. / Mantenim.
Disseny de tríptic de difusió	1 disseny	2000 €/disseny	2.000 €	
Impressió de tríptic de difusió	500 exemplars	0,3 €/exemplar	150 €	

Observacions respecte al càlcul del pressupost i el finançament

Durada del pla (anys)	6
Inversió total (€, sense IVA)	2.150 €
Inversió mitjana anual (€, sense IVA)	360 €
Explotació / Manteniment anual (€, sense IVA)	
Total anual (Inversió + Explotació, €)	360 €

Articular una xarxa ciclable bàsica:
5. Establiment de criteris de senyalització per a la millora del disseny de les vies ciclables
Descripció de la mesura

Establir nous criteris en el disseny de les vies ciclables que, a banda del disseny morfològic de la via, tinguin en compte aspectes claus de senyalització que facin més competitiva la bicicleta en relació al vehicle privat. En aquest sentit, algunes propostes que caldria tenir en compte són: senyalització específica per a bicicletes en interseccions (tant de circulació com orientativa), zones de detenció avançades per a bicicletes per permetre el gir en carrers amb carril bici, excepcions normatives per a bicicletes (girs permesos, contrasantits permesos, etc).

Agent responsable	Ajuntament d'Argentona					Agents implicats
--------------------------	------------------------	--	--	--	--	-------------------------

	Any 1	Any 2	Any 3	Any 4	Any 5	Any 6		Prioritat	Mitjana	Alta
Calendari	<input type="checkbox"/>	<input type="checkbox"/>	<input type="checkbox"/>	<input type="checkbox"/>	<input type="checkbox"/>	<input type="checkbox"/>		<input type="checkbox"/>	<input type="checkbox"/>	<input type="checkbox"/>

Principals indicadors relacionats

nº	Descripció	Tipus	Revisió
232	Grau de satisfacció de les persones usuàries de la bicicleta	Eficàcia	Pla

Detall d'actuacions i pressupost aproximat

Localització / Detalls	Mesuraments	Cost unitari (sense IVA)	Inversió	Explot. / Mantenim.
Encarregar estudi / projecte	1 estudi	5000 €	5.000 €	

Observacions respecte al càlcul del pressupost i el finançament

Durada del pla (anys)	6
Inversió total (€, sense IVA)	5.000 €
Inversió mitjana anual (€, sense IVA)	830 €
Explotació / Manteniment anual (€, sense IVA)	
Total anual (Inversió + Explotació, €)	830 €

Facilitar la intermodalitat amb el transport públic: 6. Crear aparcaments tancats o vigilats a les parades de transport públic interurbà

Descripció de la mesura

Disposar d'aparcaments segurs a les parades de transport públic interurbà per promoure la intermodalitat. Aquests aparcaments han d'oferir un nivell de seguretat adient per a l'estacionament de llarga durada i per tant es recomana que siguin d'accés restringit, tipus gàbia tancada o Bicibox .Es proposa ubicar aquests aparcaments adjacents a les parades de bus interurbà de les rotondes del Pi Gros i del Camí del Mig al Cros.

Agent responsable	Ajuntament d'Argentona	Agents implicats	Operadores de transport públic
--------------------------	------------------------	-------------------------	--------------------------------

Calendari	Any 1	Any 2	Any 3	Any 4	Any 5	Any 6	Prioritat	Mitjana	Alta
	<input type="checkbox"/>	<input type="checkbox"/>	<input checked="" type="checkbox"/>	<input checked="" type="checkbox"/>	<input type="checkbox"/>	<input type="checkbox"/>		<input type="checkbox"/>	<input checked="" type="checkbox"/>

Principals indicadors relacionats

nº	Descripció	Tipus	Revisió
230	Nombre de places ofertes en aparcaments segurs per a bicicletes	Execució	Pla

Detall d'actuacions i pressupost aproximat

Localització / Detalls	Mesuraments	Cost unitari (sense IVA)	Inversió	Explot. / Mantenim.
Construcció d'un aparcament especialment segur (armaris, espai tancat, vigilat, etc.) en una terminal de transport públic	A les estacions de bus de la rotonda del Pi Gros i de El Cros 2 aparcaments	15000 €	30.000 €	

Observacions respecte al càlcul del pressupost i el finançament

Durada del pla (anys)	6
Inversió total (€, sense IVA)	30.000 €
Inversió mitjana anual (€, sense IVA)	5.000 €
Explotació / Manteniment anual (€, sense IVA)	
Total anual (Inversió + Explotació, €)	5.000 €

Facilitar la intermodalitat amb el transport públic: 7. Promoure el transportar la bicicleta dins l'autobús

Descripció de la mesura

Donat que en l'actualitat ja es permet pujar la bicicleta plegable a l'autobús, es proposa fer una campanya de promoció de la intermodalitat, amb informació a les principals estacions d'autobús i senyalitzant els itineraris intermunicipals a les estacions de tren.

Agent responsable	Ajuntament d'Argentona						Agents implicats
--------------------------	------------------------	--	--	--	--	--	-------------------------

Calendari	Any 1	Any 2	Any 3	Any 4	Any 5	Any 6	Prioritat	Mitjana	Alta

Principals indicadors relacionats

nº	Descripció	Tipus	Revisió
205	Quota modal de la bicicleta en el total de desplaçaments	Eficàcia	anual
213	% dels desplaçaments realitzats en bicicleta per accedir a les estacions de ferrocarril	Eficàcia	Pla

Detall d'actuacions i pressupost aproximat

Localització / Detalls	Mesuraments	Cost unitari (sense IVA)	Inversió	Explot. / Mantenim.
Campanya de promoció de la intermodalitat en bicicleta i transport públic	A les estacions de bus de la rotonda del Pi Gros i de El Cros 1 campanya	5000 €/campanya	5.000 €	
Instal·lació de senyalització vertical per a bicicletes a la via pública	Als itineraris d'accés a les estacions 10 senyals	200 €/unitat	2.000 €	

Observacions respecte al càlcul del pressupost i el finançament

Durada del pla (anys)	6
Inversió total (€, sense IVA)	7.000 €
Inversió mitjana anual (€, sense IVA)	1.170 €
Explotació / Manteniment anual (€, sense IVA)	
Total anual (Inversió + Explotació, €)	1.170 €

Potenciar una xarxa d'aparcaments per a bicicletes: 8. Millora de l'oferta d'aparcament de curta durada a la via pública

Descripció de la mesura

Es proposa dotar el municipi d'una oferta mínima d'aparcament de curta durada, inferior a dues hores, per tal de fomentar la mobilitat en bicicleta en els desplaçaments interns.

En aquest sentit, les accions proposades son:

- Millorar l'oferta per garantir una cobertura mínima de 50 metres en les principals zones comercials. Aquesta mesura pot anar acompanyada de descomptes a les botigues del centre que s'adhereixin a una campanya de promoció d'anar a comprar amb bicicleta.
- Garantir una oferta mínima d'aparcament en la via pública en relació a la xarxa ciclable bàsica.
- Garantir una oferta mínima d'aparcament en la via pública associada als principals equipaments, especialment els educatius.
- Substituir els aparcaments que només permeten lligar la roda davantera per uns de més segurs

En total es proposen 12 noves ubicacions d'aparcaments per a bicicletes.

Agent responsable	Ajuntament d'Argentona						Agents implicats
--------------------------	------------------------	--	--	--	--	--	-------------------------

Calendari	Any 1	Any 2	Any 3	Any 4	Any 5	Any 6	Prioritat	Mitjana	Alta
	<input checked="" type="checkbox"/>	<input checked="" type="checkbox"/>	<input checked="" type="checkbox"/>	<input type="checkbox"/>	<input type="checkbox"/>	<input type="checkbox"/>		<input type="checkbox"/>	<input checked="" type="checkbox"/>

Principals indicadors relacionats

nº	Descripció	Tipus	Revisió
203	nº de punts d'aparcament per a bicicletes a la via pública	Execució	Pla

Detall d'actuacions i pressupost aproximat

Localització / Detalls	Mesuraments	Cost unitari (sense IVA)	Inversió	Explot. / Mantenim.
Instal·lació d'aparcament per a bicicletes del tipus barra U-invertida o similar	A les ubicacions proposades al plànol 1.12 12 aparcaments x 5 barres/aparcament	110 €/barra	6.600 €	

Observacions respecte al càlcul del pressupost i el finançament

Durada del pla (anys)	6
Inversió total (€, sense IVA)	6.600 €
Inversió mitjana anual (€, sense IVA)	1.100 €
Explotació / Manteniment anual (€, sense IVA)	
Total anual (Inversió + Explotació, €)	1.100 €

Potenciar una xarxa d'aparcaments per a bicicletes: 9. Millora de l'oferta d'aparcament de curta i llarga durada a l'interior dels principals equipaments del municipi

Descripció de la mesura

Amb l'objectiu que tant les persones treballadores dels equipaments municipals com les visites accedeixin als edificis amb bicicleta, cal dotar els equipaments d'aparcament segur de curta durada per a persones visitants i de llarga durada per a persones treballadores.

En aquest sentit, es proposa promoure la distinció dels edificis municipals com a Edificis Amics de la Bici, prèvia auditoria i execució de les millores d'accessibilitat en bicicleta corresponents (veure Figura 61).

La metodologia considera 38 requisits relacionats amb:

- Accessibilitat amb bicicleta fins a l'edifici
- Aparcaments interiors o tancats per a bicicletes
- Aparcaments exteriors per a bicicletes i proximitat als accessos en relació a la resta de modes de transport
- Senyalització sobre l'accés amb bicicleta a l'edifici
- Serveis complementaris per al ciclista
- Polítiques de promoció de la bicicleta a la feina

Agent responsable	Ajuntament d'Argentona					Agents implicats		
Calendari	Any 1	Any 2	Any 3	Any 4	Any 5	Any 6	Prioritat	Mitjana Alta

Principals indicadors relacionats

nº	Descripció	Tipus	Revisió
226	Nombre d'edificis municipals amb el distintiu d'Edificis Amics de la Bicicleta	Eficàcia	Pla
227	Nombre d'aparcaments per a bicicletes instal·lats	Execució	Pla
228	Nombre de punts d'autoreparació per a bicicletes instal·lats	Execució	Pla
229	Nombre de punts de recàrrega per a bicicletes elèctriques instal·lats	Execució	Pla

Detall d'actuacions i pressupost aproximat

Localització / Detalls	Mesuraments	Cost unitari (sense IVA)	Inversió	Explot. / Mantenim.
Encarregar l'auditoria d'Edifici Amic de la Bicicleta (accessibilitat, aparcament, senyalització, promoció, etc.)	Als principals equipaments municipals, prioritant els equipaments educatius, administratius i sanitaris 10 edificis	1250 €/edifici	12.500 €	
Estimació mitjana de cost d'actuacions de millora per a la certificació d'Edificis Amics de la Bici	Als edificis auditats 10 edificis	3500 €/edifici	35.000 €	

Observacions respecte al càlcul del pressupost i el finançament

Durada del pla (anys)	6
Inversió total (€, sense IVA)	47.500 €
Inversió mitjana anual (€, sense IVA)	7.920 €
Explotació / Manteniment anual (€, sense IVA)	
Total anual (Inversió + Explotació, €)	7.920 €

Potenciar una xarxa d'aparcaments per a bicicletes:

10. Altres millores de l'oferta d'aparcament de llarga durada a la via pública

Descripció de la mesura

Es proposa dotar d'aparcaments segurs per a l'aparcament de llarga durada, més de 8 hores, a aquelles zones on s'hi concentri gran activitat econòmica o bé on hi hagi alta densitat de població.

Es proposa, per tant, dotar d'aparcament segur tipus gàbia tancada o Bicibox a les següents zones;

- A prop del polígon del Nord i de l'accés a Ginesteres: l'objectiu d'aquest aparcament és facilitar la intermodalitat cotxe-bici per a les persones residents a les urbanitzacions del nord del terme municipal, i servir d'aparcament segur per a les persones que treballen al polígon nord.
- Zones on el tipus d'habitatge dificulti l'accés en bicicleta a casa: es proposa fer un estudi per identificar zones on la tipologia d'edificació faci difícil l'accessibilitat en bicicleta als habitatges. En aquests casos es proposa instal·lar aparcaments tancats per a residents a la via pública.

Agent responsable	Ajuntament d'Argentona						Agents implicats		
Calendari	Any 1	Any 2	Any 3	Any 4	Any 5	Any 6	Prioritat	Mitjana	Alta

Principals indicadors relacionats

nº	Descripció	Tipus	Revisió
230	Nombre de places ofertes en aparcaments segurs per a bicicletes	Execució	Pla

Detall d'actuacions i pressupost aproximat

Localització / Detalls	Mesuraments	Cost unitari (sense IVA)	Inversió	Explot. / Mantenim.
Construcció d'un aparcament especialment segur (armaris, espai tancat, vigilat, etc.) en una terminal de transport públic	Al polígon Nord	1 aparcament	15000 €	15.000 €
Encarregar estudi / projecte	Estudi d'aparcament segur en zones residencials	1 estudi	5000 €	5.000 €

Observacions respecte al càlcul del pressupost i el finançament

Durada del pla (anys)	6
Inversió total (€, sense IVA)	20.000 €
Inversió mitjana anual (€, sense IVA)	3.330 €
Explotació / Manteniment anual (€, sense IVA)	
Total anual (Inversió + Explotació, €)	3.330 €

Potenciar una xarxa d'aparcaments per a bicicletes: 11. Campanyes per a la prevenció de robatoris

Descripció de la mesura

En moments d'expansió de la bicicleta es capten noves persones usuàries i és important formar aquestes persones sobre com lligar adequadament la bicicleta i sobre quin tipus de cadenat cal utilitzar per a cada situació. En aquests sentit, es proposa elaborar una campanya sobre com lligar correctament la bicicleta, repartint díptics informatius a les bicicletes lligades al municipi. Aquests díptics han de contenir la informació bàsica de com lligar la bicicleta. Com a mesura complementària, es proposa també que subvencionar cadenats de nivell de seguretat elevat en botigues locals.

Adicionalment, l'Ajuntament podrà crear un registre de bicicletes, d'inscripció voluntària, o bé adherir-se a algun dels registres existents, com el de la Red de Ciudades por la Bicicleta, amb la finalitat d'evitar els robatoris o pèrdues de les bicicletes i facilitar la seva localització. Es proposa que aquest registre sigui condició necessària per a lligar la bicicleta als aparcaments segurs del municipi.

Agent responsable	Ajuntament d'Argentona						Agents implicats	
Calendari	Any 1	Any 2	Any 3	Any 4	Any 5	Any 6	Prioritat	Mitjana Alta

Principals indicadors relacionats

nº	Descripció	Tipus	Revisió
223	Nombre de cadenats subvencionats	Execució	Pla
212	Percentatge de bicicletes lligades a la via pública amb cadenats d'alt nivell de seguretat	Eficàcia	Pla

Detall d'actuacions i pressupost aproximat

Localització / Detalls	Mesuraments	Cost unitari (sense IVA)	Inversió	Explot. / Mantenim.
Subvenció del 50% de la compra de cadenats de nivell de seguretat alt per a bicicletes	50 unitats	45 €/cadenat	2.250 €	
Campanya informativa sobre com lligar la bicicleta amb un nivell de seguretat adequat	1 campanya	5000 €/campanya	5.000 €	

Observacions respecte al càlcul del pressupost i el finançament

Durada del pla (anys)	6
Inversió total (€, sense IVA)	7.250 €
Inversió mitjana anual (€, sense IVA)	1.210 €
Explotació / Manteniment anual (€, sense IVA)	
Total anual (Inversió + Explotació, €)	1.210 €

Potenciar una xarxa d'aparcaments per a bicicletes: 12. Crear i difondre per tots els mitjans la informació sobre l'oferta d'aparcament

Descripció de la mesura

Cal entendre l'aparcament com un punt publicitari ideal per a promoure l'ús de la bicicleta a la ciutat. Fer un esforç especialment en punt amb gran afluència de persones i en punts emblemàtics de la ciutat. En aquest sentit, es podria utilitzar senyalització pròpia de l'Ajuntament aprofitant una imatge i logotip propi per tal de donar visibilitat i homogeneïtat a la xarxa d'aparcaments.

Agent responsable	Ajuntament d'Argentona					Agents implicats
--------------------------	------------------------	--	--	--	--	-------------------------

	Any 1	Any 2	Any 3	Any 4	Any 5	Any 6			Mitjana	Alta
Calendari	<input type="checkbox"/>	<input type="checkbox"/>	<input type="checkbox"/>	<input checked="" type="checkbox"/>	<input checked="" type="checkbox"/>	<input checked="" type="checkbox"/>		Prioritat	<input checked="" type="checkbox"/>	<input type="checkbox"/>

Principals indicadors relacionats

nº	Descripció	Tipus	Revisió
205	Quota modal de la bicicleta en el total de desplaçaments	Eficàcia	anual

Detall d'actuacions i pressupost aproximat

Localització / Detalls	Mesuraments	Cost unitari (sense IVA)	Inversió	Explot. / Mantenim.
Campanya de promoció sobre l'ús quotidià de la bicicleta	1 campanya	2000 €/campanya	2.000 €	

Observacions respecte al càlcul del pressupost i el finançament

Durada del pla (anys)	6
Inversió total (€, sense IVA)	2.000 €
Inversió mitjana anual (€, sense IVA)	330 €
Explotació / Manteniment anual (€, sense IVA)	
Total anual (Inversió + Explotació, €)	330 €

Potenciar una xarxa d'aparcaments per a bicicletes: 13. Instal·lació de punts d'autoreparació de bicicletes i punt de recàrrega per a bici elèctrica associats a grans aparcaments

Descripció de la mesura

En aquells aparcaments amb més demanda es proposa instal·lar punts d'autoreparació de bicicletes dotats d'eines bàsiques i inflador de rodes. També es proposa dotar de punts de càrrega per a bicicletes elèctriques a aquells aparcaments més segurs que permetin estacionar la bicicleta elèctrica durant estades prolongades.

Es proposa començar per l'aparcament de bicicletes situat davant de l'Ajuntament per aprofitar el punt d'autoreparació com a element de comunicació.

Agent responsable	Ajuntament d'Argentona					Agents implicats
--------------------------	------------------------	--	--	--	--	-------------------------

Calendari	Any 1	Any 2	Any 3	Any 4	Any 5	Any 6	Prioritat	Mitjana	Alta

Principals indicadors relacionats

nº	Descripció	Tipus	Revisió
228	Nombre de punts d'autoreparació per a bicicletes instal·lats	Execució	Pla

Detall d'actuacions i pressupost aproximat

Localització / Detalls	Mesuraments	Cost unitari (sense IVA)	Inversió	Explot. / Mantenim.
Instal·lació d'un punt per a l'autoreparació de bicicletes amb la senyalització corresponent	Als aparcaments segurs del Cros i del Pi Gros	2 unitats	750 €/ut	1.500 €
Instal·lació consigna amb de punt de recàrrega per a bicicletes elèctriques	Als aparcaments segurs del Cros i del Pi Gros	8 consignes	150 €/ut	1.200 €



Observacions respecte al càlcul del pressupost i el finançament

Durada del pla (anys)	6
Inversió total (€, sense IVA)	2.700 €
Inversió mitjana anual (€, sense IVA)	450 €
Explotació / Manteniment anual (€, sense IVA)	
Total anual (Inversió + Explotació, €)	450 €

Promoure la mobilitat amb bicicleta a la feina:
14. Oferir deduccions a IAE a les empreses que promoguin la mobilitat amb bicicleta
Descripció de la mesura

Fomentar que les empreses duguin a terme plans de desplaçaments i premiar amb exempcions fiscals de l'Impost sobre Activitats Econòmiques aquelles empreses que promocionin la mobilitat sostenible entre les persones que hi treballen.

Agent responsable	Ajuntament d'Argentona	Agents implicats	Empreses acollides al programa
--------------------------	------------------------	-------------------------	--------------------------------

Calendari	Any 1	Any 2	Any 3	Any 4	Any 5	Any 6	Prioritat	Mitjana	Alta
									

Principals indicadors relacionats

nº	Descripció	Tipus	Revisió
217	Nombre d'empreses amb exempcions a l'IAE per promoure la mobilitat sostenible en bicicleta	Eficàcia	Pla

Detall d'actuacions i pressupost aproximat

Localització / Detalls	Mesuraments	Cost unitari (sense IVA)	Inversió	Explot. / Mantenim.
------------------------	-------------	--------------------------	----------	---------------------

Excepció de l'IAE (Impost sobre Activitats Econòmiques) a les empreses que promoguin la mobilitat en bicicleta

Observacions respecte al càlcul del pressupost i el finançament

Cost no imputable

Durada del pla (anys)	6
Inversió total (€, sense IVA)	
Inversió mitjana anual (€, sense IVA)	
Explotació / Manteniment anual (€, sense IVA)	
Total anual (Inversió + Explotació, €)	

Promoure la mobilitat amb bicicleta a la feina: 15. Promoure una flota de bicicletes per a les persones treballadores de l'Ajuntament

Descripció de la mesura

Per tal de fomentar l'ús de la bicicleta en els desplaçaments laborals de les persones treballadores de l'ajuntament es proposa que aquest disposi d'una flota pròpia de bicicletes elèctriques. Aquestes bicicletes han de ser reservables via web i han d'estar ubicades preferentment en espais visibles i de fàcil accés.

Agent responsable	Ajuntament d'Argentona					Agents implicats
--------------------------	------------------------	--	--	--	--	-------------------------

Calendari	Any 1	Any 2	Any 3	Any 4	Any 5	Any 6	Prioritat	Mitjana	Alta

Principals indicadors relacionats

nº	Descripció	Tipus	Revisió
221	Nombre de bicicletes de la flota de l'Ajuntament	Execució	Pla

Detall d'actuacions i pressupost aproximat

Localització / Detalls	Mesuraments	Cost unitari (sense IVA)	Inversió	Explot. / Mantenim.
Adquisició de bicicletes elèctriques per a la flota de l'Ajuntament	2 bicicletes	1000 €/bicicleta	2.000 €	
Instal·lació de peana per a bicicleta elèctrica amb control RFID o pany electrònic	A la façana de l'Ajuntament 2 unitats	1000 €/ut	2.000 €	

Observacions respecte al càlcul del pressupost i el finançament

Durada del pla (anys)	6
Inversió total (€, sense IVA)	4.000 €
Inversió mitjana anual (€, sense IVA)	670 €
Explotació / Manteniment anual (€, sense IVA)	
Total anual (Inversió + Explotació, €)	670 €

Promoure la mobilitat amb bicicleta a la feina: 16. Crear una campanya específica per promoure la bici a la feina

Descripció de la mesura

Per tal de promoure l'accés en bicicleta a la feina es proposa cedir temporalment i de manera gratuïta bicicletes elèctriques per tal que les persones treballadores puguin provar la bicicleta i, al final del període de prova, puguin adquirir la bicicleta a un preu reduït.

Agent responsable	Ajuntament d'Argentona	Agents implicats
--------------------------	------------------------	-------------------------

Calendari	Any 1	Any 2	Any 3	Any 4	Any 5	Any 6	Prioritat	Mitjana	Alta

Principals indicadors relacionats

nº	Descripció	Tipus	Revisió
216	Nombre de persones que reben una bicicleta cedida	Eficàcia	Pla

Detall d'actuacions i pressupost aproximat

Localització / Detalls	Mesuraments	Cost unitari (sense IVA)	Inversió	Explot. / Mantenim.
Adquisició de bicicletes elèctriques per a la flota de l'Ajuntament	2 bicicletes	1000 €/bicicleta	2.000 €	
Manteniment anual d'una bicicleta de la flota	2 bicicleta x 6 anys	100 €/bicicleta		1.200

Observacions respecte al càlcul del pressupost i el finançament



Durada del pla (anys)	6
Inversió total (€, sense IVA)	2.000 €
Inversió mitjana anual (€, sense IVA)	330 €
Explotació / Manteniment anual (€, sense IVA)	200 €
Total anual (Inversió + Explotació, €)	530 €

Promoure l'ús de la bici des de l'àmbit educatiu: 17. Crear un projecte de "bici-escola" per oferir formació de circulació amb bici

Descripció de la mesura

Es proposa formar als infants de les escoles públiques del municipi de com cal circular en bicicleta a partir de sessions pràctiques durant les quals els infants aprenguin la normativa de circulació i elements de seguretat vial i nocions de mobilitat sostenible.

Agent responsable	Ajuntament d'Argentona	Agents implicats	Escoles i instituts
--------------------------	------------------------	-------------------------	---------------------

Calendari	Any 1	Any 2	Any 3	Any 4	Any 5	Any 6	Prioritat	Mitjana	Alta
									

Principals indicadors relacionats

nº	Descripció	Tipus	Revisió
215	Nombre d'escoles on s'ha impartit el curs	Execució	Pla

Detall d'actuacions i pressupost aproximat

Localització / Detalls	Mesuraments	Cost unitari (sense IVA)	Inversió	Explot. / Mantenim.
Cursos de formació en matèria de mobilitat en bicicleta per als infants de les escoles del municipi	A les escoles i instituts del municipi 10 hores x 5 escoles	40 €/hora	2.000 €	

Observacions respecte al càlcul del pressupost i el finançament

Durada del pla (anys)	6
Inversió total (€, sense IVA)	2.000 €
Inversió mitjana anual (€, sense IVA)	330 €
Explotació / Manteniment anual (€, sense IVA)	
Total anual (Inversió + Explotació, €)	330 €

Promoure l'ús de la bici des de l'àmbit educatiu: 18. Desenvolupar el projecte de Camins Escolars per a treballar la mobilitat amb els alumnes

Descripció de la mesura

L'any 2014 s'elabora un estudi de camins escolars a Argentona. En aquest estudi es proposen diverses mesures de pacificació del trànsit a l'entorn de les escoles i es fa referència en diverses ocasions a la bicicleta com a eina de transformació de la mobilitat en l'àmbit educatiu.

A l'estudi es determina que la quota modal de la bici en els desplaçaments d'accés dels alumnes és de l'1,51% i del 2,71% en el cas dels mestres i es proposen una sèrie de mesures relacionades amb la bicicleta:

- Execució d'un carril bici al Torrent de Can Cirés i al carrer Bellavista
- Crear aparcaments segurs per a bicicletes a l'interior de totes les escoles

Així doncs, al present pla es proposa desenvolupar les actuacions proposades a l'estudi de camins escolars, afegint la opció de crear aparcaments per a patinets a les escoles, donat que durant el treball de camp al municipi es va observar un gran nombre d'infants que accedeixen al centre escolar amb aquest mode de transport.

Agent responsable

Agents implicats

	Any 1	Any 2	Any 3	Any 4	Any 5	Any 6		Mitjana	Alta
Calendari							Prioritat		

Principals indicadors relacionats

nº	Descripció	Tipus	Revisió

Detall d'actuacions i pressupost aproximat

Localització / Detalls	Mesuraments	Cost unitari (sense IVA)	Inversió	Explot. / Mantenim.

Observacions respecte al càlcul del pressupost i el finançament

Cost imputat al projecte de camins escolars d'Argentona

Durada del pla (anys)	6
Inversió total (€, sense IVA)	
Inversió mitjana anual (€, sense IVA)	
Explotació / Manteniment anual (€, sense IVA)	
Total anual (Inversió + Explotació, €)	

Difondre i promocionar constructivament l'ús quotidià de la bicicleta:

19. Difondre i promocionar constructivament l'ús quotidià de la bicicleta

Descripció de la mesura

En un municipi com Argentona en el qual la bicicleta encara està considerada simplement com a un element d'oci, cal crear campanyes que promocionin la bicicleta com a element de mobilitat quotidiana. Cal motivar i incentivar als potencials ciclistes, i explicar normativa a la resta de persones. Per tal d'assolir aquest objectiu es proposa:

- Crear una campanya per a informar a les persones conductores del vehicle privat motoritzat com cal respectar el ciclista
- Crear un repte municipal amb premi per a promoure l'ús de la bicicleta entre la població
- Crear una "bici-escola" per a persones adultes que no s'atreveixen a circular en bicicleta
- Promoure la mobilitat en bicicleta per anar a comprar oferint descomptes als comerços locals a aquelles persones que vagin a comprar amb bicicleta
- Promoure la mobilitat de lleure i natura assegurant el correcte manteniment i senyalització dels itineraris de lleure

Agent responsable	Ajuntament d'Argentona						Agents implicats
--------------------------	------------------------	--	--	--	--	--	-------------------------

	Any 1	Any 2	Any 3	Any 4	Any 5	Any 6		Mitjana	Alta
Calendari	<input type="checkbox"/>	<input type="checkbox"/>	<input checked="" type="checkbox"/>	<input type="checkbox"/>	<input type="checkbox"/>	<input type="checkbox"/>	Prioritat	<input type="checkbox"/>	<input checked="" type="checkbox"/>

Principals indicadors relacionats

nº	Descripció	Tipus	Revisió
205	Quota modal de la bicicleta en el total de desplaçaments	Eficàcia	anual

Detall d'actuacions i pressupost aproximat

Localització / Detalls	Mesuraments	Cost unitari (sense IVA)	Inversió	Explot. / Mantenim.
Campanya de promoció sobre l'ús quotidià de la bicicleta	1 campanya	2000 €/campanya	2.000 €	

Observacions respecte al càlcul del pressupost i el finançament

Durada del pla (anys)	6
Inversió total (€, sense IVA)	2.000 €
Inversió mitjana anual (€, sense IVA)	330 €
Explotació / Manteniment anual (€, sense IVA)	
Total anual (Inversió + Explotació, €)	330 €

Integrar la bicicleta en els instruments de planificació i gestió municipals: 20. Elaboració d'un pla de formació per a la Policia Local

Descripció de la mesura

Impartir cursos de formació dirigits a la Policia local amb l'objectiu de formar el cos policial en la mobilitat en bicicleta, ja que esdevindran les persones encarregades de vetllar pel compliment de l'ordenança de circulació i de prevenir i actuar en cas de robatoris.

És per aquest motiu que cal dotar a la policia de coneixements específics sobre com prevenir robatoris de bicicletes i mantenir als agents informats de les actualitzacions de l'ordenança de circulació per tal que en puguin fer difusió a la població.

D'altra banda, es proposa distingir bicicletes i altres ginys en els comunicats d'accidents efectuats pels agents de policia per tal de tenir dades fiables d'accidentalitat de bicicletes i poder així detectar punts negres i actuar si fos el cas.

Agent responsable	Ajuntament d'Argentona	Agents implicats	Policia Municipal
--------------------------	------------------------	-------------------------	-------------------

Calendari	Any 1	Any 2	Any 3	Any 4	Any 5	Any 6	Prioritat	Mitjana	Alta
	<input checked="" type="checkbox"/>	<input type="checkbox"/>	<input checked="" type="checkbox"/>	<input type="checkbox"/>	<input checked="" type="checkbox"/>	<input type="checkbox"/>		<input type="checkbox"/>	<input checked="" type="checkbox"/>

Principals indicadors relacionats

nº	Descripció	Tipus	Revisió
235	Nº de participants dels cursos	Execució	Pla

Detall d'actuacions i pressupost aproximat

Localització / Detalls	Mesuraments	Cost unitari (sense IVA)	Inversió	Explot. / Mantenim.
Cursos de formació en matèria de mobilitat en bicicleta per al cos de Policia Local	10 hores	40 €/hora	400 €	

Observacions respecte al càlcul del pressupost i el finançament

Durada del pla (anys)	6
Inversió total (€, sense IVA)	400 €
Inversió mitjana anual (€, sense IVA)	70 €
Explotació / Manteniment anual (€, sense IVA)	
Total anual (Inversió + Explotació, €)	70 €

Integrar la bicicleta en els instruments de planificació i gestió municipals: 21. Actualitzar l'ordenança de mobilitat

Descripció de la mesura

Cal actualitzar l'ordenança de circulació de bicicletes per tal d'especificar millor les zones de circulació de bicicletes i garantir que sempre es trobi en situació, com a mínim, d'igualtat amb el vehicle privat motoritzat. En aquest sentit, els principals eixos sobre els quals ha de girar l'actualització de l'ordenança son:

- Permetre la circulació amb dues cadiretes i remolcs per a infants
- Garantir la circulació de la bicicleta en doble sentit en tots els carrers de prioritat invertida
- Regular la circulació de tots els vehicles de mobilitat personal
- Reduir les restriccions sobre el mobiliari urbà on es poden lligar les bicicletes

Agent responsable Ajuntament d'Argentona **Agents implicats**

Calendari

	Any 1	Any 2	Any 3	Any 4	Any 5	Any 6		Mitjana	Alta
							Prioritat		

Principals indicadors relacionats

nº	Descripció	Tipus	Revisió

Detall d'actuacions i pressupost aproximat

Localització / Detalls	Mesuraments	Cost unitari (sense IVA)	Inversió	Explot. / Mantenim.

Observacions respecte al càlcul del pressupost i el finançament

Cost no imputable

Durada del pla (anys)	6
Inversió total (€, sense IVA)	
Inversió mitjana anual (€, sense IVA)	
Explotació / Manteniment anual (€, sense IVA)	
Total anual (Inversió + Explotació, €)	

Integrar la bicicleta en els instruments de planificació i gestió municipals:

22. Creació d'un protocol per garantir la continuïtat dels itineraris ciclables en cas d'obres

Descripció de la mesura

Establir un protocol d'actuació que permeti garantir la continuïtat dels itineraris ciclables en cas que aquests s'hagin d'interrompre de manera puntual per fer alguna actuació de manteniment i/o millora de la via pública). En aquests casos cal senyalitzar la incorporació de les bicicletes a la calçada en el tram que el carril quedi interromput i, en vies amb una gran intensitat de circulació de bicicletes o en aquelles vies en que la bicicleta circuli en contrasentit, es pot preveure tallar un carril de circulació de vehicles motoritzats i destinar-lo exclusivament a la circulació de bicicletes, o bé fer un estretament del carril amb senyalització temporal per a les bicicletes que circulen en contrasentit.

Agent responsable	Ajuntament d'Argentona						Agents implicats
--------------------------	------------------------	--	--	--	--	--	-------------------------

Calendari	Any 1	Any 2	Any 3	Any 4	Any 5	Any 6	Prioritat	Mitjana	Alta

Principals indicadors relacionats

nº	Descripció	Tipus	Revisió
----	------------	-------	---------

Detall d'actuacions i pressupost aproximat

Localització / Detalls	Mesuraments	Cost unitari (sense IVA)	Inversió	Explot. / Mantenim.
Creació d'un protocol de senyalització provisional d'itineraris ciclables en cas d'interrupció per obres	1 protocol			

Observacions respecte al càlcul del pressupost i el finançament

Cost no imputable



Durada del pla (anys)	6
Inversió total (€, sense IVA)	
Inversió mitjana anual (€, sense IVA)	
Explotació / Manteniment anual (€, sense IVA)	
Total anual (Inversió + Explotació, €)	

Integrar la bicicleta en els instruments de planificació i gestió municipals: 23. Reserva d'una partida pressupostària anual per al manteniment de les infraestructures i per a possibles costos d'explotació

Descripció de la mesura

Construir una nova infraestructura per a la mobilitat en bicicleta requereix que aquesta es mantingui en unes condicions adequades de conservació per poder oferir un nivell de servei òptim al llarg de la seva vida útil. A tal efecte, cal reservar una partida pressupostària per garantir unes condicions adequades de conservació de les infraestructures ciclistes.

Agent responsable	Ajuntament d'Argentona	Agents implicats	Brigada municipal
--------------------------	------------------------	-------------------------	-------------------

Calendari	Any 1	Any 2	Any 3	Any 4	Any 5	Any 6	Prioritat	Mitjana	Alta
									

Principals indicadors relacionats

nº	Descripció	Tipus	Revisió
233	Despesa anual en manteniment de la infraestructura ciclista	Execució	Pla

Detall d'actuacions i pressupost aproximat

Localització / Detalls	Mesuraments	Cost unitari (sense IVA)	Inversió	Explot. / Mantenim.
Manteniment de la infraestructura viària	21000 € x 6 anys	1 €/metre lineal i any		126.000

Observacions respecte al càlcul del pressupost i el finançament

Durada del pla (anys)	6
Inversió total (€, sense IVA)	
Inversió mitjana anual (€, sense IVA)	
Explotació / Manteniment anual (€, sense IVA)	21.000 €
Total anual (Inversió + Explotació, €)	21.000 €

Integrar la bicicleta en els instruments de planificació i gestió municipals: 24. Creació de l'Oficina de la Bicicleta

Descripció de la mesura

Es proposa concentrar les tasques administratives relacionades amb la bicicleta en l'Oficina de la bicicleta. Aquest ha de ser també l'espai on la ciutadania es pugui informar sobre recursos i activitats relacionades amb la bicicleta i on també s'hi puguin formular queixes o suggeriments.

Agent responsable	Ajuntament d'Argentona						Agents implicats
--------------------------	------------------------	--	--	--	--	--	-------------------------

Calendari	Any 1	Any 2	Any 3	Any 4	Any 5	Any 6	Prioritat	Mitjana	Alta

Principals indicadors relacionats

nº	Descripció	Tipus	Revisió
234	Tramits anuals resolts a partir de l'Oficina de la Bicicleta	Execució	Pla

Detall d'actuacions i pressupost aproximat

Localització / Detalls	Mesuraments	Cost unitari (sense IVA)	Inversió	Explot. / Mantenim.
Creació de l'Oficina de la Bicicleta (infraestructura necessària, gestions inicials, selecció personal, etc.)	1 oficina	15000 €	15.000 €	
Manteniment web	6 anys	200 €/any		1.200

Observacions respecte al càlcul del pressupost i el finançament

Durada del pla (anys)	6
Inversió total (€, sense IVA)	15.000 €
Inversió mitjana anual (€, sense IVA)	2.500 €
Explotació / Manteniment anual (€, sense IVA)	200 €
Total anual (Inversió + Explotació, €)	2.700 €

Integrar la bicicleta en els instruments de planificació i gestió municipals: 25. Avaluació i seguiment de l'ús de la bicicleta al municipi

Descripció de la mesura

Per tal d'avaluar l'eficàcia de les mesures adoptades en relació a la mobilitat en bicicleta es proposa fer un seguiment periòdic de l'ús de la bicicleta al municipi, fent aforaments de bicicletes als principals eixos de la xarxa bàsica de bicicletes i realitzant enquestes a les persones usuàries per detectar el grau de satisfacció amb les actuacions realitzades i noves propostes de millora.

Per permetre que el seguiment de la opinió sigui continu cal obrir també una bústia de suggeriments al web de l'ajuntament directament relacionat amb les polítiques de foment de la bicicleta.

Agent responsable	Ajuntament d'Argentona						Agents implicats
--------------------------	------------------------	--	--	--	--	--	-------------------------

	Any 1	Any 2	Any 3	Any 4	Any 5	Any 6		Mitjana	Alta
Calendari	<input type="checkbox"/>	<input type="checkbox"/>	<input checked="" type="checkbox"/>	<input type="checkbox"/>	<input type="checkbox"/>	<input checked="" type="checkbox"/>	Prioritat	<input type="checkbox"/>	<input checked="" type="checkbox"/>

Principals indicadors relacionats

nº	Descripció	Tipus	Revisió
209	Aforaments de bicicletes realitzats	Execució	Pla
210	Enquestes realitzades a persones usuàries de la bicicleta	Execució	Pla

Detall d'actuacions i pressupost aproximat

Localització / Detalls	Mesuraments	Cost unitari (sense IVA)	Inversió	Explot. / Mantenim.
Realització de campanya d'aforaments de bicicletes d'una setmana de durada	2 aforaments	400 €/aforament	800 €	
Realització de campanya d'enquestes a persones usuàries de la bicicleta i tractament posterior de les dades	100 enquestes	15 €/enquesta	1.500 €	

Observacions respecte al càlcul del pressupost i el finançament

Durada del pla (anys)	6
Inversió total (€, sense IVA)	2.300 €
Inversió mitjana anual (€, sense IVA)	380 €
Explotació / Manteniment anual (€, sense IVA)	
Total anual (Inversió + Explotació, €)	380 €