

**Annexos – Estudi de viabilitat  
economicofinancera del contracte de  
concessió per a l'exploració del complex  
esportiu municipal de la urbanització la  
Canyera de Llagostera**

**Ajuntament Llagostera**


**Setembre 2024**

www.pwacs.es/ca



**AJUNTAMENT  
DE LLAGOSTERA**

<b>Signatura 1 de 1</b>		
<b>Jordi Pujolar Pané</b>	<b>13/12/2024</b>	<b>Tècnic Administració General _ Contractació</b>

	Per verificar l'autenticitat d'aquest document podeu consultar la web	
	<b>Codi Segur de Validació</b>	<b>f3c80c866fd846e7945f2b087459a055001</b>
	<b>Url de validació</b>	<a href="https://sedesimplifica03.absisccloud.com/absis/Idi/arx/IdiArxabsaweb/catala/asp/verificadorfirma.asp?NodeAbsisini=060">https://sedesimplifica03.absisccloud.com/absis/Idi/arx/IdiArxabsaweb/catala/asp/verificadorfirma.asp?NodeAbsisini=060</a>
	<b>Metadades</b>	<b>Origen: Origen administració    Estat d'elaboració: Original</b>




**PRINCIPALS CARACTERÍSTIQUES TÈCNIQUES DEL COMPLEX ESPORTIU DE LA CANYERA I FOTOGRAFIES DE LES INSTAL·LACIONS**

La urbanització La Canyera conté una zona d'equipaments comunitaris, destinada a zona esportiva, de propietat municipal. Aquesta zona, amb una superfície d'uns 13.736 m<sup>2</sup>, disposa de les següents instal·lacions:

- Una piscina construïda l'any 1975 i reformada l'any 2016, que compta amb la seva zona de gespa i solàrium i els accessos regulats.
- Dues pistes de tennis reformades l'any 2015
- Un camp de futbol 5.
- Un camp de futbol 7.
- Unes pistes de petanca.
- Una pista de voleibol
- Una zona de barbacoes amb taules per pícnic
- Una àmplia zona exterior, amb gespa i parc infantil, en un recinte perfectament delimitat, amb portes d'accés i control per part municipal, i en el que el consistori va duent a terme petites actuacions de reforma i manteniment.
- Un edifici amb vestidors, magatzem i zona de bar, ubicada a l'entrada del complex i que consta d'espais i zones *comunes*, lavabos i vestidors -que també es destinen als usuaris de la piscina a l'estiu- zona de terrasses exteriors i zona amb taules del bar. L'edifici, construir als anys 80, es trobava en molt estat, especialment la zona de bar, ja que feia anys que estava en desús i no disposava de serveis bàsics ni de mobiliari, per la qual cosa el consistori va impulsar la seva adequació i reforma l'any 2021.

<b>Signatura 1 de 1</b>		
Jordi Pujolar Pané	13/12/2024	Tècnic Administració General Contractació

	Per verificar l'autenticitat d'aquest document podeu consultar la web	
	Codi Segur de Validació	f3c80c866fd846e7945f2b087459a055001
	Url de validació	<a href="https://sedesimplifica03.absisccloud.com/absis/idi/arx/idiarxabsaweb/catala/asp/verificadorfirma.asp?NodeAbsisini=060">https://sedesimplifica03.absisccloud.com/absis/idi/arx/idiarxabsaweb/catala/asp/verificadorfirma.asp?NodeAbsisini=060</a>
	Metadades	Origen: Origen administració Estat d'elaboració: Original





*Bar i vestidors de la zona lúdica i esportiva de La Canyera*




*Pistes de tennis*



*Camp de futbol 5 i camp de voleibol*

<b>Signatura 1 de 1</b>		
Jordi Pujolar Pané	13/12/2024	Tècnic Administració General Contractació

	Per verificar l'autenticitat d'aquest document podeu consultar la web	
	Codi Segur de Validació	f3c80c866fd846e7945f2b087459a055001
	Url de validació	<a href="https://sedesimplifica03.absisccloud.com/absis/idi/arx/idiarxabsaweb/catala/asp/verificadorfirma.asp?NodeAbsisini=060">https://sedesimplifica03.absisccloud.com/absis/idi/arx/idiarxabsaweb/catala/asp/verificadorfirma.asp?NodeAbsisini=060</a>
	Metadades	Origen: Origen administració Estat d'elaboració: Original

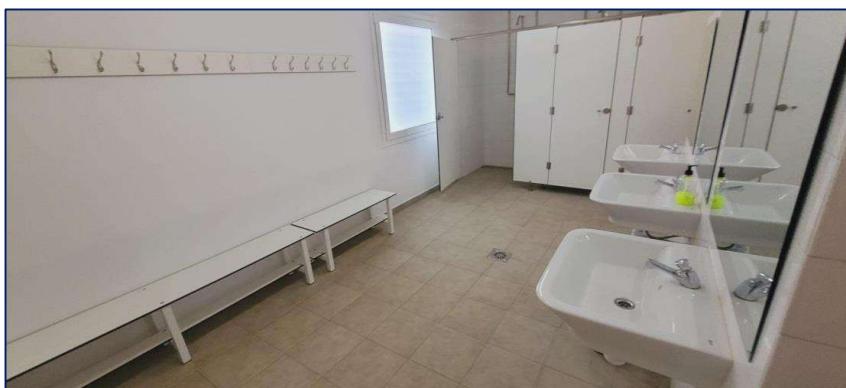




Camp de futbol 7




Zona lúdica i de barbacoes



Vestidors

Signatura 1 de 1		
Jordi Pujolar Pané	13/12/2024	Tècnic Administració General Contractació

	Per verificar l'autenticitat d'aquest document podeu consultar la web	
	Codi Segur de Validació	f3c80c866fd846e7945f2b087459a055001
	Url de validació	<a href="https://sedesimplifica03.absisccloud.com/absis/idi/arx/idiarxabsaweb/catala/asp/verificadorfirma.asp?NodeAbsisini=060">https://sedesimplifica03.absisccloud.com/absis/idi/arx/idiarxabsaweb/catala/asp/verificadorfirma.asp?NodeAbsisini=060</a>
	Metadades	Origen: Origen administració Estat d'elaboració: Original





Barra del bar- vista exterior




Barra del bar- vista interior

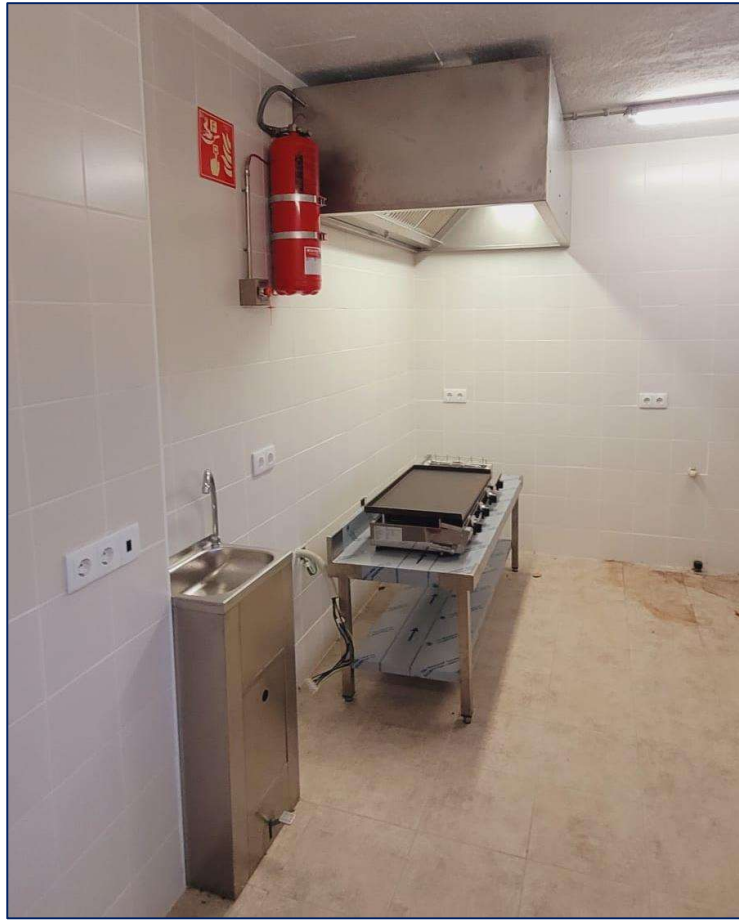


Cuina del bar – Foto I

Signatura 1 de 1		
Jordi Pujolar Pané	13/12/2024	Tècnic Administració General Contractació


	Per verificar l'autenticitat d'aquest document podeu consultar la web	
	Codi Segur de Validació	f3c80c866fd846e7945f2b087459a055001
	Url de validació	<a href="https://sedesimplifica03.absisccloud.com/absis/Idi/arx/IdiArxabsaweb/catala/asp/verificadorfirma.asp?NodeAbsisini=060">https://sedesimplifica03.absisccloud.com/absis/Idi/arx/IdiArxabsaweb/catala/asp/verificadorfirma.asp?NodeAbsisini=060</a>
	Metadades	Origen: Origen administració Estat d'elaboració: Original





*Cuina del bar – Foto II*

<b>Signatura 1 de 1</b>		
<b>Jordi Pujolar Pané</b>	<b>13/12/2024</b>	<b>Tècnic Administració General Contractació</b>

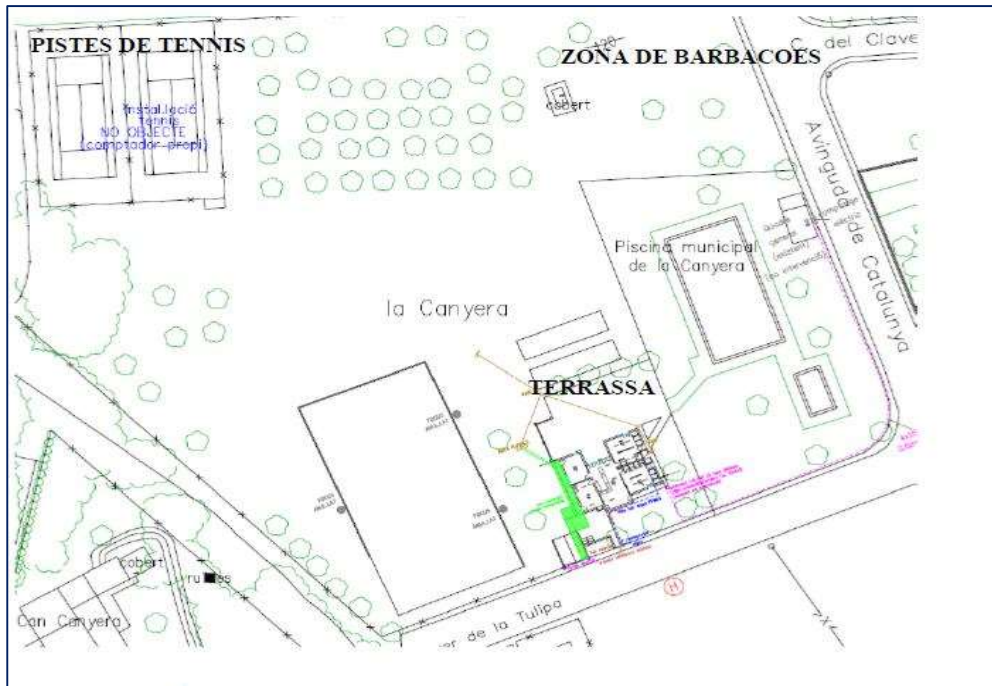
	Per verificar l'autenticitat d'aquest document podeu consultar la web	
	<b>Codi Segur de Validació</b>	<b>f3c80c866fd846e7945f2b087459a055001</b>
	<b>Url de validació</b>	<a href="https://sedesimplifica03.absisccloud.com/absis/Idi/arx/IdiArxabsaweb/catala/asp/verificadorfirma.asp?NodeAbsisini=060">https://sedesimplifica03.absisccloud.com/absis/Idi/arx/IdiArxabsaweb/catala/asp/verificadorfirma.asp?NodeAbsisini=060</a>
	<b>Metadades</b>	<b>Origen: Origen administració    Estat d'elaboració: Original</b>



**PLANOLS DE SITUACIÓ DEL COMPLEX ESPORTIU DEL COMPLEX ESPORTIU DE LA CANYERA**




*Vista aèria de la zona lúdica i esportiva de La Canyera*

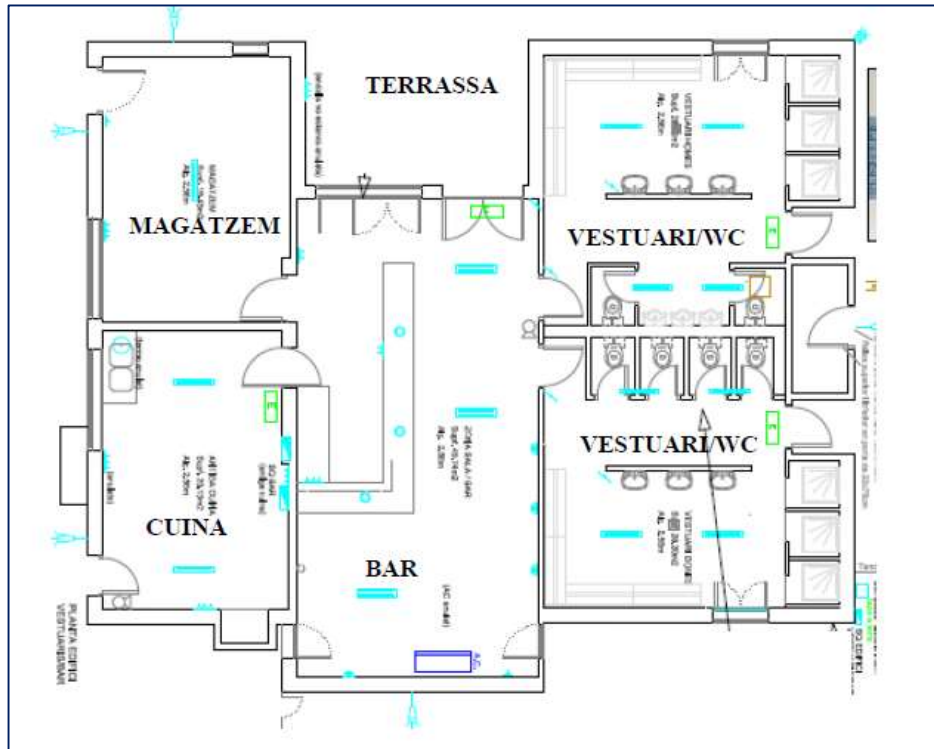


*Plànol de la zona lúdica i esportiva de La Canyera*

<b>Signatura 1 de 1</b>		
Jordi Pujolar Pané	13/12/2024	Tècnic Administració General Contractació


	Per verificar l'autenticitat d'aquest document podeu consultar la web	
	Codi Segur de Validació	f3c80c866fd846e7945f2b087459a055001
	Url de validació	<a href="https://sedesimplifica03.absisccloud.com/absis/idi/arx/idiarxabsaweb/catala/asp/verificadorfirma.asp?NodeAbsisini=060">https://sedesimplifica03.absisccloud.com/absis/idi/arx/idiarxabsaweb/catala/asp/verificadorfirma.asp?NodeAbsisini=060</a>
	Metadades	Origen: Origen administració Estat d'elaboració: Original





Plànol del bar i dels vestidors de la zona lúdica i esportiva de La Canyera

Signatura 1 de 1		
Jordi Pujolar Pané	13/12/2024	Tècnic Administració General Contractació

	Per verificar l'autenticitat d'aquest document podeu consultar la web	
	Codi Segur de Validació	f3c80c866fd846e7945f2b087459a055001
	Url de validació	<a href="https://sedesimplifica03.absisccloud.com/absis/idi/arx/idiarxabsaweb/catala/asp/verificadorfirma.asp?NodeAbsisini=060">https://sedesimplifica03.absisccloud.com/absis/idi/arx/idiarxabsaweb/catala/asp/verificadorfirma.asp?NodeAbsisini=060</a>
	Metadades	Origen: Origen administració Estat d'elaboració: Original





### INVENTARI EQUIPAMENT DE LA CONCESSIÓ PROPIETAT MUNICIPAL

La concessió disposa del següent material propietat de l'Ajuntament

- Planxa Acer amb Gas Model N081AP
- 1 Ampoller 4 portes Acer inoxidable
- Rentaplats 50x50
- Taula d'acer inoxidable 160x60x60
- Taula i pica acer inoxidable
- Aparell AC/Bomba de Calor estança principal bar

Signatura 1 de 1		
Jordi Pujolar Pané	13/12/2024	Tècnic Administració General _ Contractació

	Per verificar l'autenticitat d'aquest document podeu consultar la web	
	Codi Segur de Validació	f3c80c866fd846e7945f2b087459a055001
	Url de validació	<a href="https://sedesimplifica03.absisccloud.com/absis/idi/arx/idiarxabsaweb/catala/asp/verificadorfirma.asp?NodeAbsisini=060">https://sedesimplifica03.absisccloud.com/absis/idi/arx/idiarxabsaweb/catala/asp/verificadorfirma.asp?NodeAbsisini=060</a>
	Metadades	Origen: Origen administració Estat d'elaboració: Original





PW Advisory & Capital Services S.L.

CIF: B86834256

**MADRID**

**(SEDE CENTRAL)**

Calle Otero y Delage, 17

28035 Madrid (España)

Tel +34 911 92 35 35

[www.pwacs.es/ca](http://www.pwacs.es/ca)

**ALICANTE**

Ancha de Castelar 107, Entreplanta.  
03690 San Vicente del Raspeig (Alicante)

**BARCELONA**

Business Center  
Av. Josep Tarradellas, 38.  
08029 Barcelona

**LLEIDA**

Rambla Ferran 30, 2.1.  
25007 Lleida

**CÓRDOBA**

Paseo de la Victoria, 25  
14004 Córdoba

**SANTIAGO DE COMPOSTELA**

Praza de Camilo Díaz Baliño, nº 1.  
15704 Santiago de Compostela  
(A Coruña)

**PALMA DE MALLORCA**

Camí de Jesús, 55  
07011 Palma

Signatura 1 de 1		
Jordi Pujolar Pané	13/12/2024	Tècnic Administració General Contractació

	Per verificar l'autenticitat d'aquest document podeu consultar la web	
	Codi Segur de Validació	f3c80c866fd846e7945f2b087459a055001
	Url de validació	<a href="https://sedesimplifica03.absisccloud.com/absis/idi/arx/idiarxabsaweb/catala/asp/verificadorfirma.asp?NodeAbsisini=060">https://sedesimplifica03.absisccloud.com/absis/idi/arx/idiarxabsaweb/catala/asp/verificadorfirma.asp?NodeAbsisini=060</a>
	Metadades	Origen: Origen administració Estat d'elaboració: Original

