

CLASSIFICACIÓ DEL SÒL

- SB - Sòl urbanitzable
- SUC I SUNC - Sòl urbà consolidat

CATEGORIES DE SÒL NO URBANITZABLE

- R1 - Interès natural (PEIN)
- R2 - Interès forestal
- R3a - Interès agrari recreatiu
- R3b - Interès agrari extensiu
- R4 - Nuclis rurals
- R5 - Colònies industrials

SISTEMES GENERALS

- E - Equipaments
- H - Hidrològic
- ST - Servels Tècnics
- V - Espais Lliures
- Xa - Aparcaments
- X - Viari
- X1 - Eixos estructurants
- Xre - Camins rurals estructuradors

SERVITUDS

Hidrològiques

- Zona de servitud
- Zona inundable (ZI) de probabilitat mitjana (Q100)

Carreteres

- Limit d'edificació
- Limit d'edificació de la variant (PTPCG)

Pla d'Ordenació Urbanística Municipal de Les Planes d'Hostoles



Plànols d'ordenació

Aprovació inicial
Estiu 2021

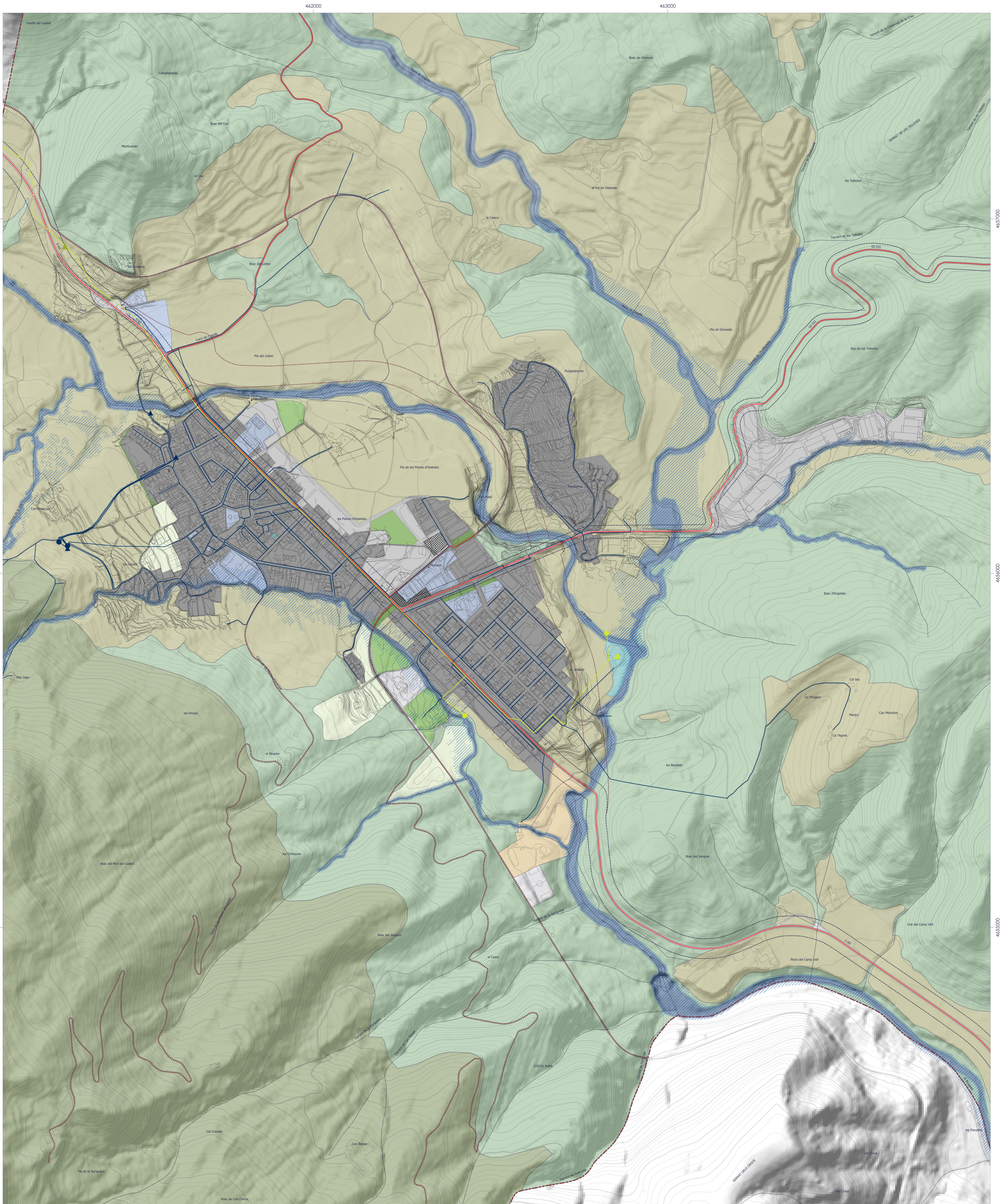
2. Estructura General i Orgànica del Territori

Fons:
Base a partir del Hillshade del LIDAR de TICGC

Escala 1:20.000 (A1) / 1:40.000 (A3)

0 500 1.000 1.500 m





CLASSIFICACIÓ DEL SÒL

- SB - Sòl urbanitzable
- SUC i SUNC - sòl urbà consolidat

CATEGORIES DE SÒL NO URBANITZABLE

- R1 - Interès natural (PEIN)
- R2 - Interès forestal
- R3a - Interès agrari recreatiu
- R3b - Interès agrari extensiu
- R4 - Nuclis rurals
- R5 - Colònies industrials

SERVITUTS

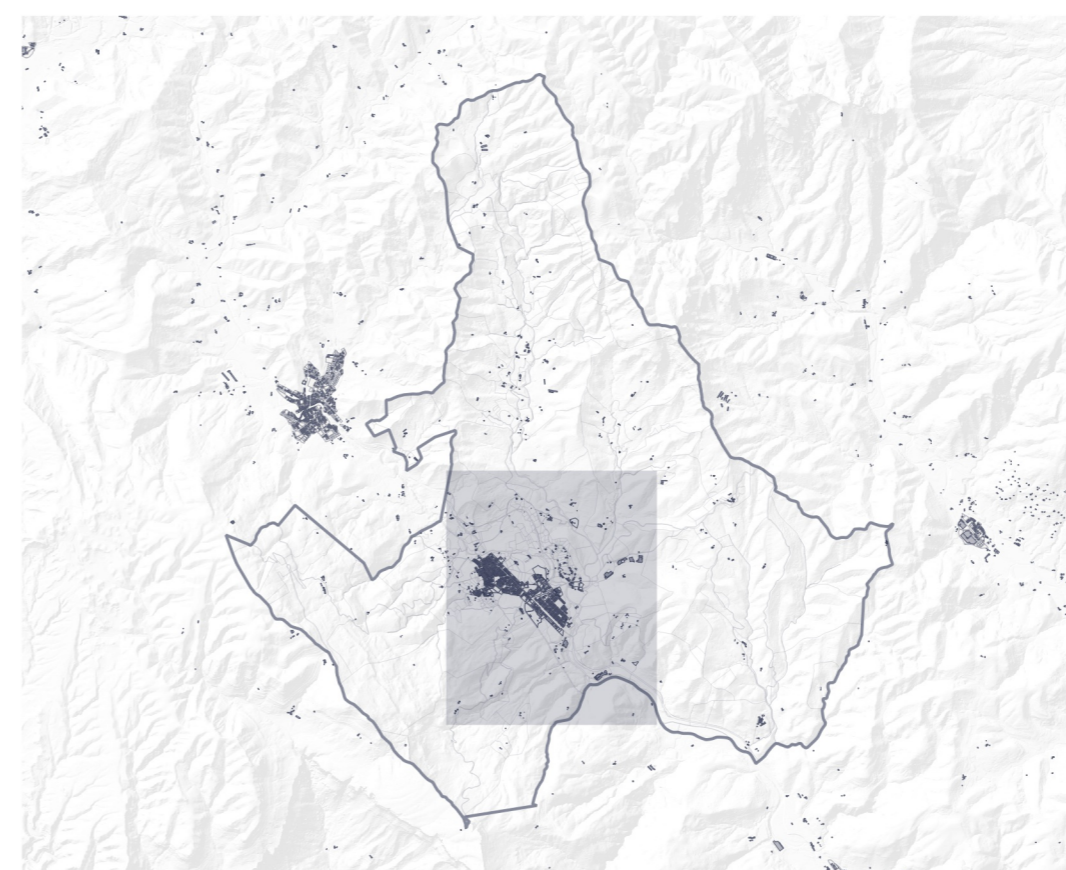
- Hidroliques**
- Zona de servitud
 - Zona inundable (ZI) de probabilitat mitjana (Q100)
- Carreteres**
- Límit d'edificació
 - Límit d'edificació de la variant (PTPCG)

SISTEMES GENERALS

- E - Equipaments
- H - Hidrològic
- ST - Serveis Tècnics
- V - Espais Lliures
- Xa - Aparcaments
- X - Viari
- X1 - Eixos estructurants
- Xre - Camins rurals estructuradors

SERVEIS URBANÍSTICS

- Abastament d'aigua**
- Xarxa de distribució
 - Dipòsits
 - ▲ Captacions
- Sanejament**
- Col·lectors en alta
 - EDAR i EIAR
 - ▲ Sobreeixidors



Pla d'Ordenació Urbanística Municipal de Les Planes d'Hostoles



Plànols d'ordenació

Aprovació inicial
Estiu 2021

2.1 Estructura General i Orgànica del Territori. Detall nucli urbà

Fons:
Base a partir del Hillshade del LIDAR de TICGC

Escala 1:5.000 (A1) / 1:10.000 (A3)

