

# **GUIA DE SERVEIS 2016**

# ÍNDEX GUIA DE SERVEIS 2016

Presentació

La comarca

Mapa

Informació i contacte

## 1. Serveis a les persones

Agenda escolar

Ajuts de menjador

Ajuts individuals de desplaçament obligatoris

Consell consultiu de la gent gran

Diccionari bibliogràfic dels alcaldes i alcaldesses del Vallès Oriental

Foment de l'Ocupació

Oficina comarcal del consum

Oficina d'habitatge

Ofideute

Programa d'educació viària

Programa d'intercanvi de xeringues

Programa de col·laboració entre famílies (ENCAIX)

Servei d'acolliment d'urgència per a dones víctimes de violència de gènere

Servei d'ajuda a domicili

Servei d'atenció a la infància i l'adolescència (EAIA)

Servei d'informació i atenció a la dona (SIAD)

Servei d'acompanyants del transport adaptat

Servei d'acompanyants del transport escolar

Servei de menjador escolar

Servei de teleassistència per a dones víctimes de violència de gènere

Servei de transport adaptat

Servei de transport escolar

## 2. Serveis als municipis

Accés motoritzat al medi natural

Accions per delegació de competències de la secretaria general de joventut

Àrea bàsica de serveis socials resta de municipis del Vallès Oriental

Arxiu comarcal del Vallès Oriental

Declaració de béns culturals d'interès local (BCIL)

Eficiència energètica i suport a la contractació d'energia elèctrica

Emissió d'informes

Informe sobre consultoris locals de propietat municipal

Inventari de camins

Pla comarcal de ciutadania i immigració del Vallès Oriental

Pla comarcal de joventut - Protocol d'Intervenció Estratègica Comarcal en polítiques de Joventut (PIECJ)

Pla únic d'obres i serveis (PUOSC)

Ponència comarcal d'avaluació ambiental (PCAA)  
Programa de prevenció de la violència masclista  
Programa de suport als serveis socials  
Servei comarcal de català del Vallès Oriental  
Servei d'assessorament jurídic d'estrangeria (SAJE)  
Servei d'assistència jurídica  
Servei d'assistència tècnica i assessorament d'arquitectura  
Servei d'assistència tècnica i assessorament d'arquitectura tècnica  
Servei d'assistència tècnica i assessorament de medi ambient i enginyeria  
Servei d'assistència tècnica i assessorament d'habitatge  
Servei d'assistència tècnica i assessorament en arxiu i gestió documental  
Servei d'assistència tècnica i assessorament en matèria de salut  
Servei d'assistència tècnica i assessorament en TIC  
Servei de traducció i interpretació  
Serveis de certificació digital  
Suport a les agrupacions de defensa forestal  
Suport a les funcions locals relatives a les instal·lacions, centres, establiments o dependències obligats a adoptar mesures d'autoprotecció  
Suport als serveis de telecomunicacions: veu, mòbil i dades  
Xarxa veïnal i rural de camins  
Xarxa LISMIVO  
Xarxa transició educació-treball (TET)

### 3. Desenvolupament socioeconòmic

Consell de Cooperació i Solidaritat del Vallès Oriental  
Gestors del programa individual d'atenció a la dependència de suport als serveis socials bàsics  
Observatori-centre d'estudis del Vallès Oriental  
Sector agroalimentari  
Servei de turisme  
Sistema d'informació geogràfica (SIG)  
Referent comunitària del programa per a l'impuls i l'ordenació de la promoció de l'autonomia personal i l'atenció de les persones amb dependència al Vallès Oriental (PRODEP)

### 4. Participació en organismes

### 5. Publicacions

### 6. Organització institucional

### 7. Organització tècnica

### 8. Ajuntaments dels Vallès Oriental

### 9. Festes Locals

### 10. Canals de comunicació

## Presentació

Us presentem la Guia de Serveis 2016. Un document amb el que volem donar a conèixer i fer accessibles els serveis, les activitats, els programes i les actuacions que el Consell Comarcal impulsa i duu a terme.

El Consell Comarcal del Vallès Oriental és una institució que té com a eix central de la seva actuació el suport als ajuntaments de la comarca. Una administració amb vocació de servei, que situa la qualitat, el treball en xarxa i la concertació com a fórmula de creació i definició de les polítiques i serveis.

Aquesta Guia de Serveis 2016 és una actualització de les edicions anteriors. Recull tot un seguit d'accions i actuacions orientades a l'impuls del progrés i a donar resposta a les necessitats canviants de les persones que hi viuen a la comarca i, a la vegada, a avançar cap una administració més moderna, accessible i transparent.

Incorpora serveis especialitzats i adaptats a les necessitats actuals, implementats amb la col·laboració dels municipis i agents del territori que tenen com a línia prioritària de treball l'atenció a les persones, el desenvolupament socioeconòmic i la preservació del medi ambient. Dissenyats tots ells tenint en compte les necessitats i oportunitats que ofereix el territori, incorporant la transparència, apostant per l'innovació, l'especialització i la qualitat i eficiència de la xarxa i recursos existents.

Esperem resulti útil per apropar-vos a l'activitat de la nostra institució i ens ajudi a avançar en el model d'un Consell Comarcal col·laborador, accessible i transparent pel que apostem.

David Ricart i Miró

President

## La comarca

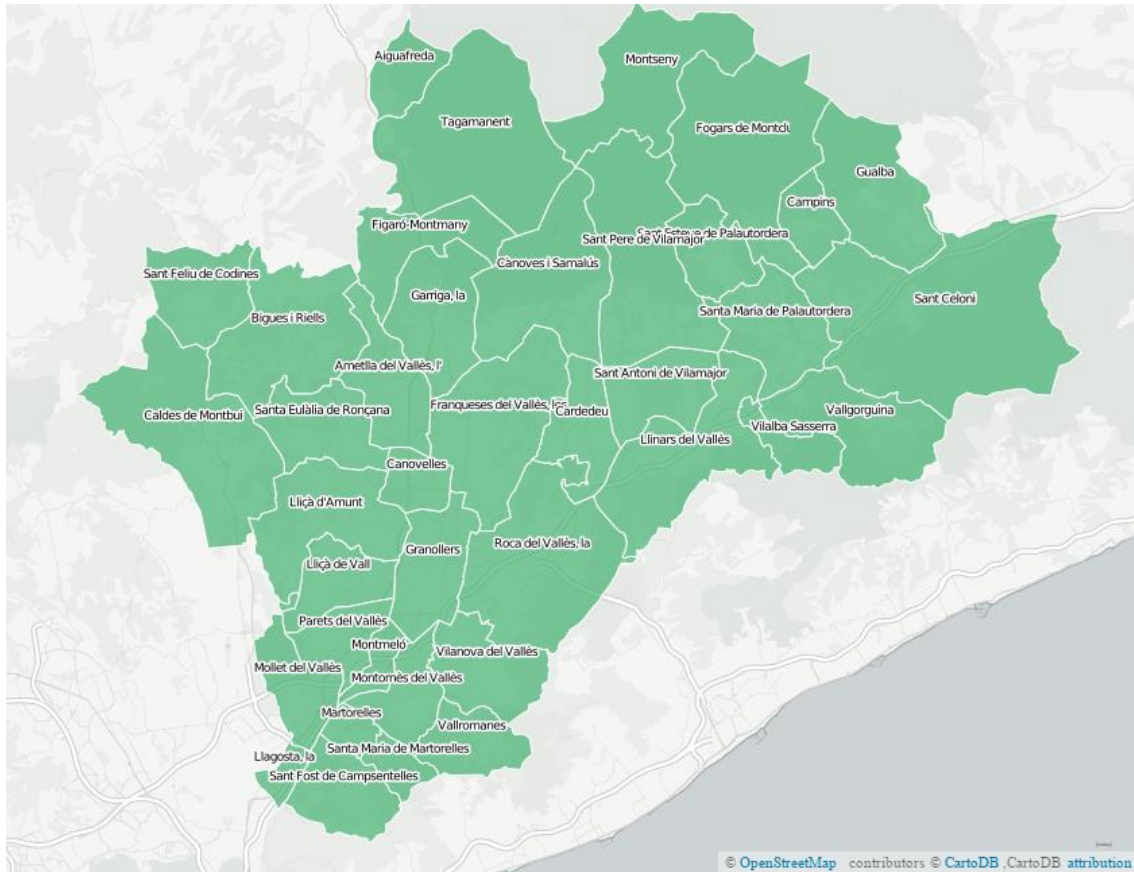
El Vallès Oriental és la comarca més extensa dins del conjunt metropolità de Barcelona, amb 735 km<sup>2</sup> i ocupa l'extrem nord oriental de la Regió, en plena depressió prelitoral catalana. Donada la seva situació estratègica i les seves característiques geogràfiques, la travessen importants línies de comunicació del país. És un territori que es caracteritza per la seva gran heterogeneïtat, ja que combina zones de gran implantació industrial i urbana amb zones amb un marcat caràcter rural. A més, cal destacar que en els darrers anys la població ha experimentat un creixement considerable, i això fa que sigui una de les comarques metropolitanes més dinàmiques des d'un punt de vista demogràfic. Així, amb 399.781 habitants, l'any 2014 es manté com la cinquena comarca més poblada de Catalunya, de fet, aplega el 5,32% de la població catalana. En els darrers anys la població ha experimentat un creixement considerable, i això fa que segueixi sent una de les comarques metropolitanes més dinàmiques des d'un punt de vista demogràfic, amb un creixement de la població entre l'any 2000 i 2014 de l'1,75%. No obstant, l'ascendent evolució demogràfica s'ha moderat, sobretot pel menor ritme d'arribada de població nouvinguda, tant d'origen estranger com d'origen metropolità (la població amb nacionalitat estrangera a la comarca suposa el 9,6% de la població total i d'aquesta, el 44% és africana i el 27,8% americana. El Vallès Oriental és una comarca jove (edat mitjana 40,1 anys) degut principalment a l'arribada de població immigrada durant l'última dècada. El 58,1% de la població nouvinguda estrangera té entre 20 i 44 anys.

La realitat del Vallès Oriental és molt diversa, com ho és també la realitat de cada un dels 39 municipis que la componen. Per començar, la comarca presenta dues polaritats clares al voltant de les dues ciutats més grans de la comarca: Granollers, la capital comarcal amb 59.930 habitants, i Mollet del Vallès, que té 51.719 habitants. Aquestes ciutats concentren el 27,9% de la població comarcal total. A banda d'aquests dos centres, predominen els municipis de caràcter mitjà i petit-mitjà, que són els que en els darrers anys creixen més, i que concentren més del 65,1% de la població comarcal (municipis entre 5.000 i 20.000 habitants). Els municipis més petits, de menys de 1.000 habitants, presenten un creixement menor, tot i que en alguns casos en els darrers anys han recuperat cert dinamisme.

Pel que fa a l'activitat econòmica, el Vallès Oriental suposa el 5% del PIB català i destaca l'important pes del sector serveis (representant pràcticament el 53,40% del PIB comarcal total) i la indústria, que representa un 37,26% del PIB comarcal total.

Al Vallès Oriental, tot i que el sector serveis és el principal tant pel seu pes en el PIB comarcal com per la composició del mercat de treball, continua tenint un pes important el sector industrial. Aquestes activitats conviuen amb l'activitat agrícola, que té una destacada presència en alguns municipis de la comarca i presenta un marcat caràcter periurbà. Moltes explotacions veuen, com una sortida econòmica, la complementarietat de les activitats agràries amb l'oferta turística, especialment la relacionada amb el turisme rural i el gastronòmic. El dinamisme comercial del Vallès Oriental també és un atractiu afegit per als visitants de la comarca.

# Mapa



## Informació i contacte

### DADES DE CONTACTE

Adreça: C./ Miquel Ricomà, 46 | 08401 | Granollers  
Telèfon: 93 860 07 00  
FAX: 93 879 04 44  
[www.vallesoriental.cat](http://www.vallesoriental.cat)

### HORARI DE REGISTRE:

De dilluns a divendres, de les 8:30 a les 14.00 hores, excepte festius.

Dimecres, de les 16.00 a les 18.00 hores, excepte els festius i els períodes següents:

- a) Període comprès entre el primer dilluns del mes de juny i el segon divendres de setembre.
- b) Període comprès entre el penúltim dilluns de desembre al segon dilluns de gener.
- c) Període corresponent al període de vacances escolars de setmana santa, d'acord amb el calendari aprovat pel Departament d'Ensenyament de la Generalitat de Catalunya, o departament que el substitueixi.

## 1. Serveis a les persones



## Agenda escolar

### OBJECTE:

Ajudar l'alumne a planificar el seu treball diari i facilitar la comunicació entre la família i el centre.

### FUNCIONS:

- Facilitar una eina diària de treball als alumnes, que els permeti organitzar els deures escolars.
- Proporcionar als pares un canal de comunicació directe amb el professorat.
- Justificar les faltes d'assistència dels alumnes a classe.

### USUARIS:

- Els alumnes, pares, mestres i professors dels centres educatius públics d'educació primària i secundària de la comarca que l'hagin sol·licitat.

### INFORMACIÓ DEL CONTACTE:

<b>Serveis a les persones</b>	<b>93 860 07 08</b>	<b>sp@vallesoriental.cat</b>
<b>Cap de l'Àrea:</b>	<b>Josefa Recio i Corral</b>	
<b>Persona de contacte:</b>	<b>Lucia Luaña Fernández</b>	

## Ajuts de menjador

### OBJECTE:

Garantir el dret a l'educació, mitjançant l'atorgament d'ajuts econòmics de menjador, als alumnes empadronats en els municipis de la comarca que es trobin en una especial situació familiar amb necessitats socials i/o econòmiques.

### FUNCIO:

- Atorgar ajuts de menjador per necessitats socials i/o econòmiques mitjançant la convocatòria pública anual amb la col·laboració dels ajuntaments de la comarca.

### USUARIS:

- Els alumnes empadronats als municipis de la comarca matriculats en centres sostinguts amb fons públics d'educació infantil, primària i secundària de la comarca.
- Poden sol·licitar els ajuts de menjador els pares, mares, tutors legals o les persones encarregades temporalment o definitivament de la guarda de les persones beneficiàries, a través dels ajuntaments.

### INFORMACIÓ DEL CONTACTE:

Serveis a les persones	93 860 07 06	psi@vallesoriental.cat
Cap de l'Àrea:	Montserrat Rossinés i Bayó	
Persones de contacte:	Anna Ramoneda Sarrà	
	Marta Parera i Negre	ajutsdemenjador@vallesoriental.cat

## Ajuts individuals de desplaçament obligatoris

### OBJECTE:

Garantir el dret a l'educació, mitjançant l'atorgament d'ajuts econòmics, quan no sigui possible l'establiment del servei de transport escolar.

### FUNCIONS:

- Atorgar ajuts econòmics als alumnes que cursin estudis d'educació primària i secundària fora del municipi.
- Atorgar ajuts econòmics als alumnes que cursin estudis d'educació primària i secundària dins del mateix municipi.

### USUARIS:

- Els alumnes matriculats en centres docents de la comarca que per necessitats del servei públic de transport escolar no justifiquin la utilització de serveis discrecionals.

#### **INFORMACIÓ DEL CONTACTE:**

<b>Serveis a les persones</b>	<b>93 860 07 08</b>	<b>sp@vallesoriental.cat</b>
Cap de l'Àrea:	Josefa Recio i Corral	
Persona de contacte:	Lucia Luaña Fernández	

## Consell consultiu de la gent gran

### OBJECTE:

Garantir la participació del col·lectiu de la gent gran, a través de les entitats i associacions, amb la finalitat de millorar el benestar integral del col·lectiu.

### FUNCIONS:

- Participar en la definició de les necessitats comarcals pel que fa a la gent gran.
- Informar dels projectes comarcals que afectin la gent gran.
- Elevar propostes no vinculants al Consell Comarcal.

### USUARIS:

- La gent gran, les entitats i associacions en què participen.

### INFORMACIÓ DEL CONTACTE:

Serveis a les persones	93 860 07 06	psi@vallesoriental.cat
Cap de l'Àrea:	Montserrat Rossinés i Bayó	
Persona de contacte:	Anna Ramoneda Sarrà	

# Diccionari bibliogràfic dels alcaldes i alcaldesses del Vallès Oriental

## OBJECTE:

Coneixement de la biografia de les persones que han estat i són alcaldes i alcaldesses del Vallès Oriental des de l'any 1901 fins a l'actualitat. El fet de ser un espai web facilita l'ús del Diccionari com a eina de consulta i la seva actualització constant.

## FUNCIONS:

- Recollir i actualitzar la informació referent als càrrecs electes que han exercit i exerceixen d'alcaldes i alcaldesses dels 43 municipis del Vallès Oriental.
- Apropar-se al coneixement de la història local i comarcal, a partir de les persones que han estat al capdavant dels consistoris municipals.

## USUARIS:

- Públic en general
- Administració local
- Centres d'ensenyament interessats a conèixer els aspectes referents a la història local que aporta el Diccionari.

## INFORMACIÓ DEL CONTACTE:

Serveis a les persones	93 860 07 08	sp@vallesoriental.cat
Cap de l'Àrea:	Josefa Recio i Corral	
Persona de contacte:	Núria Maynou i Hernández	

## FOMENT DE L'OCUPACIÓ

### OBJECTE:

Accions que tenen per objecte desenvolupar polítiques actives d'ocupació destinades a reduir la taxa d'atur a la comarca, mitjançant programes específics que inclouen la formació de qualitat de les persones aturades, la prospecció empresarial i la inserció laboral.

### FUNCIONS:

Programa Joves per l'Ocupació (impulsat pel SOC): adreçat a joves desocupats d'entre 16 i 24 anys: combina accions d'orientació, tutorització i seguiment individualitzat, formació i adquisició d'experiència professional en empreses i facilita la seva inserció laboral a les empreses i fomenta el seu retorn al sistema educatiu. (A/e: jovesxocupacio@vallesoriental.cat)

Programa Fem Ocupació per a Joves (impulsat pel SOC): adreçat a joves en atur de 18 a 29 anys, amb formació mínima d'ESO o Batxillerat. Combina prospecció empresarial, tutorització i seguiment individualitzat, formació i inserció laboral.

Programa Treball i Formació (impulsat pel SOC): adreçat a aturats, prioritàriament majors de 45 anys que han exhaurit la prestació per desocupació: combina formació amb Certificat de Professionalitat i contracte de treball de 6 mesos per dur a terme treball de caràcter públic i interès social.

Programa Treball i Formació per a beneficiaris RMI (impulsat pel SOC): adreçat a aturats beneficiaris de la Renda Mínima d'Inserció. Combina contracte de treball de 6 mesos per dur a terme treball de caràcter públic i interès social i formació ocupacional transversal.

Programa Promoure l'Ocupació a la Indústria Local (POIL): (impulsat per la Diputació de Barcelona, el Consell Comarcal, 20 ajuntaments i les principals patronals i sindicats) destinat a potenciar el sector industrial del metall, treballar la col·laboració publicoprivada i la millora de l'ocupabilitat i la inserció laboral de persones amb especials dificultats per trobar un treball (de manera preferent majors de 45 anys aturats/des de llarga durada) per afavorir la seva contractació en el sector d'activitat del metall. Combina formació especialitzada, tutorització individual i inserció laboral. (a/e: poil@vallesoriental.cat)

### USUARIS:

Persones destinatàries dels programes.  
Empreses  
Ajuntaments del Vallès Oriental

### INFORMACIÓ DEL CONTACTE:

<b>Serveis a les persones</b>	<b>93 860 07 02</b>	<b>dl@vallesoriental.cat</b>
<b>Cap de l'Àrea:</b>	<b>Esther Garcia Garcia</b>	
<b>Persona de contacte:</b>	<b>Gema Sagarribay Yarza</b>	

# OFICINA COMARCAL DEL CONSUM

## OBJECTE:

Informar les persones consumidores dels seus drets i deures i tramitar les consultes, queixes, reclamacions, denúncies o sol·licituds d'arbitratge que se'n derivin.

## FUNCIONS:

- Informació a les persones consumidores sobre els seus drets i deures i la forma d'exercir-los.
- Recepció i tramitació d'acord amb la normativa d'aplicació, de les queixes, consultes i denúncies presentades per les persones consumidores i resolució de les que li pertocquen com a servei públic de consum o, en un altre cas, remetre-les als òrgans competents.
- Tramitació de les reclamacions presentades portant a terme les mediacions que se'n derivin.
- En el cas que la mediació no fos possible i s'opti per l'arbitratge de consum, donar trasllat de la sol·licitud a la Junta Arbitral de Consum de Catalunya.
- Actuar com a secretari dels Tribunals Arbitrals quan es constitueixin dintre del seu àmbit territorial.

## USUARIS:

- Les persones consumidores i usuàries de serveis de la comarca.

## INFORMACIÓ DEL CONTACTE

<b>Serveis a les persones</b>	<b>93 860 07 01</b>	<b>consum@vallesoriental.cat</b>
<b>Cap de l'Àrea:</b>	<b>Josefa Recio i Corral</b>	
<b>Persona de contacte:</b>	<b>Anna Jané i Marcellés</b>	

## Oficina d'habitatge

### OBJECTE:

Facilitar l'accés a l'habitatge a la ciutadania de la comarca.

### FUNCIONS:

- Assessorar en la compra d'habitatges.
- Assessorar en els processos de desqualificació d'habitatges de protecció oficial, tant de promoció pública com privada.
- Assessorar en la gestió de la renovació de préstecs d'habitatge.
- Assessorar en la gestió d'ajuts al lloguer.
- Fer inspeccions tècniques d'obres de rehabilitació, les quals s'han assessorat i tramitat.
- Tramitar les sol·licituds d'ajudes a la compra, desqualificació i renovació de préstecs d'habitatge.
- Tramitar les cèdules d'habitabilitat de nova ocupació i d'habitatge usat.

### USUARIS:

- La ciutadania de municipis de la comarca, que no tinguin oficines d'habitatge.

### INFORMACIÓ DEL CONTACTE:

Serveis a les persones	93 860 07 10	mat@vallesoriental.cat
Cap de l'Àrea:	Jaume Viure i Ribas	
Persona de contacte:	Georgina Permanyer Moré	



## Ofideute

### OBJECTE:

Prestar el servei d'assessorament i de mediació en l'àmbit hipotecari d'acord amb l'Agència de l'Habitatge de Catalunya.

### FUNCIONS:

- Informar i assessorar les persones amb dificultats per atendre el pagament dels préstecs hipotecaris i que es troben, per aquesta causa, en risc de perdre el seu habitatge principal.
- Informar sobre les conseqüències de l'impagament i de les responsabilitats davant d'un possible inici de procediment judicial d'execució hipotecària.
- Fer entrevistes personals, recollir i verificar la documentació sol·licitada per valorar el cas, i omplir la fitxa d'informació de l'expedient d'Habitatge de l'Agència de l'Habitatge de Catalunya.
- Formular propostes a l'Agència de l'Habitatge de Catalunya perquè pugui mitjançar amb les entitats bancàries.

### USUARIS:

- Les persones de tots els municipis de la comarca del Vallès Oriental a excepció dels de Sant Celoni, Llinars del Vallès, Santa Maria de Palautordera, Campins, Fogars de Montclús, Gualba, Montseny, Sant Antoni de Vilamajor, Sant Esteve de Palautordera, Sant Pere de Vilamajor, Vallgorguina i Vilalba Sasserra, que són gestionats per l'oficina local d'habitatge de Sant Celoni.

### INFORMACIÓ DEL CONTACTE:

Serveis a les persones	93 860 07 08	sp@vallesoriental.cat
Cap de l'Àrea:	Josefa Recio i Corral	
Persona de contacte:	Laura Fusté Andreu	ofideute@vallesoriental.cat

## Programa d'educació viària

### OBJECTE:

Fomentar les conductes cíviques i responsables de l'alumnat en matèria d'educació viària.

### FUNCIONS:

Treballar l'educació viària a les escoles de secundària públiques a través d'un programa, que consta d'una part teòrica i una de pràctica. Les sessions que es duen a terme són:

- Sessions teòriques i pràctiques a càrrec de Creu Roja.
- Sessions teòriques a càrrec de l'Institut Guttmann.
- Sessions teòriques a càrrec d'autoescoles dels municipis dels IES sol·licitants.
- Sessions teòriques a càrrec de les policies locals dels diferents municipis dels IES sol·licitants.
- Sessions teòriques i pràctiques a càrrec del Servei Català de Trànsit- TCC (Tècniques de Conducció de Ciclomotors).
- Gestionar i coordinar les sol·licituds dels centres docents que vulguin participar en aquest programa.

### USUARIS:

- Els alumnes de 3r i 4t dels centres docents de segon cicle d'ensenyament secundari obligatori.

### INFORMACIÓ DEL CONTACTE:

Serveis a les persones	93 860 07 08	sp@vallesoriental.cat
Cap de l'Àrea:	Josefa Recio i Corral	
Persona de contacte:	Lucia Luaña Fernández	

## Programa d'intercanvi de xeringues

### OBJECTE:

Ajudar els toxicòmans per via parenteral a adquirir hàbits i conductes més saludables i a prevenir les malalties infectocontagioses.

### FUNCIONS:

- Crear punts d'intercanvi on els toxicòmans puguin rebre xeringues noves i retornar les usades de manera anònima i gratuïta.
- Disminuir la tendència a compartir xeringues.
- Potenciar el canvi de via de consum.
- Apropar el drogodependent a la xarxa sanitària.
- Potenciar l'ús del preservatiu en les relacions sexuals.

### USUARIS:

- Drogodependents per via parenteral.

### INFORMACIÓ DEL CONTACTE:

Serveis a les persones	93 860 07 06	psi@vallesoriental.cat
Cap de l'Àrea:	Montserrat Rossinés i Bayó	
Persona de contacte:	Marta Parera i Negre	

## Programa de col·laboració entre famílies (ENCAIX)

### OBJECTE:

Donar suport a les famílies amb fills i filles, sense xarxa familiar, que per problemes puntuals i de caràcter transitori no poden fer-se'n càrrec, promovent alternatives a les dificultats familiars i fomentant les actituds solidàries de la comarca.

### FUNCIONS:

- Promoure alternatives a les dificultats familiars.
- Acollir, seleccionar i assessorar possibles persones/famílies disposades a col·laborar-hi.
- Donar suport a les persones/famílies col·laboradores durant tot el procés.
- Establir una xarxa de suport.
- Promoure i fomentar el voluntariat de la comarca del Vallès Oriental.
- Coordinar-se amb els Serveis Socials Bàsics.

### USUARIS:

- Infants (0 a 18 anys) i les seves famílies amb manca de suport familiar i xarxa social residents a la comarca del Vallès Oriental.
- Persones/famílies disposades a col·laborar i compartir part del seu temps amb un infant que resideixin a la comarca del Vallès Oriental.

### INFORMACIÓ DEL CONTACTE:

Serveis a les persones	93 860 07 06	psi@vallesoriental.cat
Cap de l'Àrea:	Montserrat Rossinés i Bayó	
Persona de contacte:	Anna Ramoneda i Sarrà	

## Servei d'acolliment d'urgència per a dones víctimes de violència de gènere

### OBJECTE:

Oferir el servei d'atenció i acolliment d'urgències per a dones i els seus fills/es en situació de violència masclista o situació de vulnerabilitat.

### FUNCIONS:

- Vetllar per l'atenció i la recuperació integral de les dones que han patit o pateixen violència masclista al Vallès Oriental.
- Donar resposta a les dones (i, si s'escau, als seus fills i filles) que pateixen situacions familiars on hi ha una greu mancança en la cobertura de les necessitats i drets bàsics (sostre, alimentació, sanitat, treball...), i també a les que són víctimes de violència masclista.
- Acollir la dona i els seus fills i filles en un ambient contenidor i segur, proporcionar-los elements que els ajudin a comprendre la seva situació, donar suport socioeducatiu a la unitat familiar i elaborar una valoració global de la família.
- Facilitar un servei de protecció immediat i adequat davant de situacions d'emergència a dones que han de marxar del domicili o l'entorn on viuen.

### USUARIS:

- Dones que viuen en algun dels municipis de l'Àrea Bàsica de Serveis Socials Resta de Municipis del Vallès Oriental i que es troben en situació de vulnerabilitat o estar patint violència masclista.

### INFORMACIÓ DEL CONTACTE:

<b>Serveis a les persones</b>	<b>93 860 07 06</b>	<b>psi@vallesoriental.cat</b>
<b>Cap de l'Àrea:</b>	<b>Montserrat Rossinés i Bayó</b>	
<b>Persones de contacte:</b>	<b>Núria Rius i Cañas</b>	

## Servei d'ajuda a domicili

### OBJECTE:

Gestió del Servei d'Ajuda a Domicili dels municipis que sol·liciten la prestació del servei al Consell Comarcal. Aquest servei és el conjunt organitzat i coordinat d'accions que es realitzen bàsicament a la llar de persones i/o famílies, dirigides a proporcionar atencions personals, ajuda a la llar i suport social, que es troben amb dificultats de desenvolupament o d'integració social o manca d'autonomia personal. Aquests serveis poden complementar-se amb altres modalitats d'atenció.

### FUNCIONS:

- Prestació del servei d'ajuda a domicili en les condicions que estableix el Reglament del Servei d'Ajuda a Domicili del Consell Comarcal del Vallès Oriental, aprovat pel Ple del Consell Comarcal del Vallès Oriental de 13 d'abril de 2011 i publicat en el *Butlletí Oficial de la Província de Barcelona* el 27 de juliol de 2011 i modificació aprovada pel Ple de 13 de febrer de 2013 i publicada al BOPB el 30 d'abril de 2013. Aquest Reglament inclou les prestacions següents:
  - El servei de cura de la persona i cura de la llar. Es dirigeix fonamentalment a l'atenció de la persona, a la cura de la llar i a promoure la integració de l'usuari en el seu entorn.
  - El servei de neteja de la llar. Es tracta d'un suport que s'ofereix a les persones que ho necessiten per mantenir en condicions d'ordre i higiene la seva llar i les seves pertinences d'ús quotidià.
  - Servei de bany adaptat. Es tracta d'un servei adaptat destinat a les persones que, per la seva situació social i sanitària, requereixen d'un bany adaptat.
  - Servei de bugaderia. S'ofereix a les persones que no disposin d'una rentadora a la seva llar o que, tot i tenint-la, no puguin utilitzar-la. L'objectiu és garantir-los unes condicions mínimes d'higiene.
  - Servei d'àpats a domicili. Consisteix a lliurar àpats equilibrats i saludables a les persones beneficiàries, en condicions adequades de qualitat i higiene.

### USUARIS:

- Persones dels municipis menors de 20.000 habitants de la comarca que han delegat la prestació del servei al Consell Comarcal.

### INFORMACIÓ DEL CONTACTE:

Serveis a les persones	93 860 07 06	<a href="mailto:psi@vallesoriental.cat">psi@vallesoriental.cat</a>
Cap de l'Àrea:	Montserrat Rossinés i Bayó	
Persones de contacte:	Sílvia Pérez i Corts	<a href="mailto:sad@vallesoriental.cat">sad@vallesoriental.cat</a>
	Gemma Andreu Olivé	

## Servei d'atenció a la infància i l'adolescència (EAIA)

### OBJECTE:

L'EAIA és un servei social especialitzat d'atenció a la infància i l'adolescència. Són equips multiprofessionals formats per psicòlegs, pedagogs, treballadors socials i educadors socials, de funcionament interdisciplinari, distribuïts territorialment, que tenen com a objectius la prevenció, el diagnòstic, el tractament i el seguiment dels infants en risc greu o en situació de desemparament i de llurs famílies.

### FUNCIONS:

- Col·laborar en la prevenció i detecció de les situacions de risc i de desemparament d'infants del territori.
- Donar informació i orientació general sobre temes relacionats amb la problemàtica dels menors en situació de risc o de desemparament, especialment quant a recursos públics o privats al seu abast.
- Orientar, diagnosticar, proposar mesures i elaborar programes individuals de tractament.
- Fer el seguiment i control dels tractaments i de les mesures assistencials ja siguin prestats amb mitjans propis o aliens.
- Col·laborar amb les corporacions locals i entitats públiques i privades del seu àmbit territorial en les tasques de detecció, prevenció, informació, valoració, tractament i integració del menor.

### USUARIS:

- Menors en situació de risc greu o en situació de desemparament i les seves famílies, derivats pels serveis socials bàsics de tots els ajuntaments de la comarca i per la Direcció General d'Atenció a la Infància i l'Adolescència.

### INFORMACIÓ DEL CONTACTE:

Serveis a les persones	93 860 07 06	psi@vallesoriental.cat
Cap de l'Àrea:	Montserrat Rossinés i Bayó	
Persona de contacte:	Núria Gregori Duran	

# SERVEI D'INFORMACIÓ I ATENCIÓ A LA DONA (SIAD)

## OBJECTE:

Oferir informació i orientació a les dones sobre temes que puguin ser del seu interès, tot posant al seu abast, si escau, assessorament psicològic i jurídic especialitzat.

## FUNCIONS:

- Vetllar per l'atenció i la recuperació integral de les dones que han patit o pateixen violència de gènere al Vallès Oriental.

## USUARIS:

- Dones i els seus fills/lles que viuen en algun dels municipis de l'Àrea Bàsica de Serveis Socials Resta de Municipis del Vallès Oriental i que han patit o pateixen una situació de violència de gènere.

## INFORMACIÓ DEL CONTACTE:

Serveis a les persones	93 860 07 06	psi@vallesoriental.cat
Cap de l'Àrea:	Montserrat Rossinés i Bayó	
Persones de contacte:	Núria Rius i Cañas	



# SERVEI PÚBLIC D'ACOMPANYANTS DEL TRANSPORT ADAPTAT

## OBJECTE:

Desenvolupar funcions de suport a les persones usuàries i de control vers el bon funcionament del servei de transport adaptat del Consell Comarcal del Vallès Oriental.

## FUNCIONS:

- Recollir i acompanyar els usuaris des de la parada a l'interior del centre, i a la inversa.
- Encarregar-se de la cura dels usuaris durant el transport i de pujar i baixar del vehicle.
- Garantir la seguretat dels usuaris.
- Vetllar per una conducta cívica i responsable dels usuaris a l'interior del vehicle.
- Controlar la utilització del servei.

## USUARIS:

Persones amb disminució física, psíquica o sensorial del servei de transport adaptat del Consell Comarcal del Vallès d Oriental, regulat pel Reglament del Servei de Transport Adaptat aprovat pel Ple del Consell Comarcal el 16 de maig de 2012 i publicat en el *Butlletí Oficial de la Província de Barcelona* el 31 de juliol de 2012 i la modificació aprovada pel Consell d'Alcaldes de 13 de novembre de 2013.

## INFORMACIÓ DEL CONTACTE:

<b>Serveis a les persones</b>	<b>93 860 07 06</b>	<b>psi@vallesoriental.cat</b>
<b>Cap de l'Àrea:</b>	Montserrat Rossinés i Bayó	
<b>Persones de contacte:</b>	Sílvia Pérez Corts Gemma Andreu Olivé	

## Servei d'acompanyants del transport escolar

## OBJECTE:

Acompanyar els alumnes que facin servir el transport escolar als centres d'educació primària, secundària i especial.

**FUNCIONS:**

- Recollir i acompanyar els alumnes des de la parada a l'interior del recinte escolar, i a la inversa.
- Encarregar-se de la cura dels menors durant el transport, especialment de pujar i baixar del vehicle.
- Garantir la seguretat dels usuaris.
- Vetllar per una conducta cívica i responsable dels alumnes a l'interior del vehicle.
- Controlar la utilització del servei.

**USUARIS:**

- Els alumnes d'educació primària, secundària i d'educació especial en centres docents de la comarca del Vallès Oriental

**INFORMACIÓ DEL CONTACTE:**

<b>Serveis a les persones</b>	<b>93 860 07 08</b>	<b>sp@vallesoriental.cat</b>
<b>Cap de l'Àrea:</b>	<b>Josefa Recio i Corral</b>	
<b>Persona de contacte:</b>	<b>Lucia Luaña Fernández</b>	

## Servei de menjador escolar

### OBJECTE:

Garantir el dret a l'educació, mitjançant la prestació del servei de menjador, la vigilància i les activitats interlectives, als usuaris dels centres docents de la comarca.

### FUNCIONS:

- Gestionar el servei de menjador en els centres escolars públics que l'han sol·licitat.
- Abonar de manera gratuïta el servei de menjador als alumnes que s'hagin de desplaçar de municipi per anar al centre escolar, si és el cas.
- Encarregar-se de la cura dels menors durant la prestació del servei.
- Garantir la seguretat dels usuaris.
- Vetllar per una conducta cívica i responsable dels alumnes a l'interior del recinte.
- Controlar la utilització del servei.
- Quan les necessitats del servei no justifiquen la gratuïtat del menjador, es poden concedir ajuts de menjador (vegeu aquest apartat).

### USUARIS:

- Els alumnes matriculats en centres docents de la comarca.

### INFORMACIÓ DEL CONTACTE:

<b>Serveis a les persones</b>	<b>93 860 07 08</b>	<b>sp@vallesoriental.cat</b>
<b>Cap de l'Àrea:</b>	<b>Josefa Recio i Corral</b>	
<b>Persona de contacte:</b>	<b>Lucia Luaña Fenández</b>	

# SERVEI DE TELEASSISTÈNCIA PER A DONES VÍCTIMES DE VIOLÈNCIA DE GÈNERE

## **OBJECTE:**

Oferir un servei tecnològic de suport i protecció a les dones en situació de violència masclista.

## **FUNCIONS:**

- Vetllar per l'atenció i la recuperació integral de les dones que han patit o pateixen violència masclista al Vallès Oriental.
- Facilitar un servei de protecció mitjançant un suport tecnològic davant de situacions de violència masclista.

## **USUARIS:**

- Dones que viuen en algun dels municipis de l'Àrea Bàsica de Serveis Socials Resta de Municipis del Vallès Oriental.

## **INFORMACIÓ DEL CONTACTE:**

<b>Serveis a les persones</b>	<b>93 860 07 06</b>	<b>psi@vallesoriental.cat</b>
<b>Cap de l'Àrea:</b>	<b>Montserrat Rossinés i Bayó</b>	
<b>Persones de contacte:</b>	<b>Núria Rius i Cañas</b>	

## Servei de transport adaptat

### OBJECTE:

El servei de transport adaptat del Consell Comarcal del Vallès Oriental té per objectiu possibilitar l'accés a les persones amb discapacitat o dependència, consistent en la prestació d'un sistema de transport adaptat al grau de necessitat de suport de les possibles persones beneficiàries.

### FUNCIONS:

- Prestar el servei de transport adaptat en les condicions que estableix el reglament del Servei de transport adaptat, aprovat pel Ple del Consell Comarcal del Vallès Oriental de 16 de maig de 2012 i publicat en el Butlletí Oficial de la Província de Barcelona el 31 de juliol de 2012 i la seva corresponent modificació aprovada per Ple de 20 de novembre de 2013.
- Possibilitar l'accés a les persones amb discapacitat o dependència als serveis socials d'atenció especialitzada o aquells altres que permetin garantir-ne la integració.

### USUARIS:

- Les persones que estiguin empadronades en qualsevol dels municipis que formin part de l'Àrea Bàsica de Serveis Socials Resta del Vallès Oriental, i acreditin trobar-se en una situació de necessitat de transport adaptat mitjançant l'aportació de la documentació especificada al reglament del Servei de transport adaptat.

### INFORMACIÓ DEL CONTACTE:

<b>Serveis a les persones</b>	<b>93 860 07 06</b>	<b>psi@vallesoriental.cat</b>
<b>Cap de l'Àrea:</b>	<b>Montserrat Rossinés i Bayó</b>	
<b>Persones de contacte:</b>	<b>Sílvia Pérez Corts</b>	
	<b>Gemma Andreu Olivé</b>	

## Servei de transport escolar

### OBJECTE:

Garantir el dret a l'educació mitjançant la prestació del servei de transport escolar, a través de diferents rutes establertes pel Consell Comarcal.

### FUNCIONS:

- Facilitar el transport escolar als alumnes d'educació primària, secundària i d'educació especial que es veuen obligats a canviar de municipi per assistir al centre docent.
- Facilitar el transport escolar als alumnes d'educació primària, secundària i d'educació especial que van a centres docents del mateix municipi de residència, però allunyats de llurs domicilis.
- Quan les necessitats del servei no justifiquen la utilització del transport escolar, es poden concedir ajuts individuals de desplaçament (vegeu aquest apartat).

### USUARIS:

- Els alumnes matriculats d'educació primària, secundària i d'educació especial en centres docents de la comarca.

### INFORMACIÓ DEL CONTACTE:

<b>Serveis a les persones</b>	<b>93 860 07 08</b>	<b>sp@vallesoriental.cat</b>
<b>Cap de l'Àrea:</b>	<b>Josefa Recio i Corral</b>	
<b>Persona de contacte:</b>	<b>Lucia Luaña Fernández</b>	

## 2. Serveis als municipis

## Accés motoritzat al medi natural

### OBJECTE:

Garantir la conservació del patrimoni natural de la comarca, assegurant, alhora, el respecte a la població i la propietat pública i privada del món rural.

### FUNCIONS:

- Gestionar les comunicacions presentades per entitats o grups que organitzin activitats amb accés motoritzat al medi natural.
- Donar compte de les comunicacions rebudes al Departament competent en matèria de medi ambient.
- Suspendre totalment o parcialment l'exercici de les activitats comunicades per circumstàncies meteorològiques, per incendis o per altres supòsits justificats per a la protecció del medi.
- Informar sobre les limitacions i les prohibicions que afectin camins de titularitat dels ens locals situats fora dels espais naturals declarats de protecció especial, d'acord amb la Llei 12/1985, les reserves nacionals de caça, les reserves naturals i els refugis de fauna salvatge, sobre el catàleg de circuits i el calendari de competicions esportives en circuits catalogats, i sobre l'inventari comarcal de camins.

### USUARIS:

- Entitats o grups que organitzin activitats amb accés motoritzat al medi natural.

### INFORMACIÓ DEL CONTACTE:

<b>Serveis als municipis</b>	<b>93 860 07 10</b>	<b>mat@vallesoriental.cat</b>
<b>Cap de l'Àrea:</b>	<b>Jaume Viure i Ribas</b>	
<b>Persona de contacte:</b>	<b>Georgina Permanyer Moré</b>	



# Accions per delegació de competències del Departament de Benestar i Família mitjançant la Direcció General de joventut

## OBJECTE:

Assumir les funcions assignades al Consell Comarcal segons la delegació de competències.

## FUNCIONS:

- Gestionar la tramitació i fer les inspeccions de les instal·lacions juvenils de la comarca.
- Sancionar aquelles infraccions amb les multes corresponents, d'acord amb les previsions de la normativa vigent.
- Dur a terme visites de seguiment i d'inspecció als casals d'estiu.
- Fer el seguiment i l'actualització del registre de les entitats juvenils, i assessorar-les en el que calgui.

## USUARIS:

- Administració, entitats i associacions, i particulars que es dediquin al món del lleure.

## INFORMACIÓ DEL CONTACTE:

<b>Serveis als municipis</b>	<b>93 860 07 05</b>	<b>sp@vallesoriental.cat</b>
<b>Cap de l'Àrea:</b>	<b>Josefa Recio i Corral</b>	
<b>Persona de contacte:</b>	<b>Núria Maynou i Hernández</b>	

## Àrea bàsica de serveis socials resta de municipis del Vallès Oriental

### OBJECTE:

La coordinació i la gestió dels serveis socials bàsics dels municipis menors de 20.000 habitants de la comarca.

Gestió i coordinació directa dels Serveis socials bàsics de: Puiggraciós, Vilamajor-Cànoves, Vilanova del Vallès - Vallromanes, Les Poues i d'altres serveis socials bàsics que encarreguin la seva prestació al Consell Comarcal.

Gestió i coordinació compartida amb l'ajuntament corresponent dels Serveis Socials Bàsics de: Bigues i Riells, La Llagosta, Caldes de Montbui i Sant Fost de Campsentelles.

La prestació, el manteniment i la millora de programes i actuacions en l'àmbit dels serveis socials i de benestar i família, es farà a través dels:

### SERVEIS SOCIALS BÀSICS:

Són el primer nivell del sistema públic de serveis socials i la garantia de més proximitat a les persones i als àmbits familiar i social. Tenen un caràcter polivalent, comunitari i preventiu per a fomentar l'autonomia de les persones perquè visquin dignament, atenent les diferents situacions de necessitat en què es troben o que es puguin presentar. Els serveis socials bàsics donen respostes en l'àmbit propi de la convivència i la relació dels destinataris dels serveis.

Serveis que inclouen:

- **Servei bàsic d'atenció social:** conjunt organitzat i coordinat d'accions professionals, integrat pels respectius equips tècnics, amb l'objectiu de millorar el benestar social i afavorir la integració de les persones. Tenen per objecte promoure els mecanismes per conèixer, prevenir i intervenir en persones, famílies i grups socials, especialment si es troben en situació de risc social o exclusió.
- **Serveis d'atenció domiciliària:**
  - **Servei d'ajuda a domicili:** conjunt organitzat i coordinat d'accions que es realitzen bàsicament a la llar de la persona i /o família, dirigides a proporcionar atencions personals, ajuda a la llar i suport social a aquelles persones i/o famílies amb dificultats de desenvolupament o d'integració social o manca d'autonomia personal. El servei d'ajuda a domicili pot complementar-se amb altres modalitats d'atenció.
  - **Servei de tecnologies de suport i cura:** constitueixen una modalitat dels serveis d'atenció domiciliària amb la tecnologia adequada, que ofereix als usuaris una atenció permanent i a distància, i que assegura una resposta ràpida a les eventualitats que els puguin sorgir. Es presta mitjançant el suport d'un equip de professionals i de les tecnologies més adequades, en concret, teleassistència i telealarma.
- **Serveis residencials d'estada limitada:**
  - **Servei d'acolliment residencial d'urgència:** és un servei que supleix temporalment la llar familiar en casos puntuals i d'urgència. Aquest servei es pot prestar en un establiment social o en qualsevol altre recurs que aconsegueixi la mateixa finalitat.

- **Servei de residència temporal per a persones adultes en situació de marginació:** Servei d'acolliment temporal i d'assistència a persones adultes en situació de marginació que no disposen de condicions sociofamiliars i d'atenció per romandre al seu habitatge o que no en tenen.
- **Serveis de menjador social:** proporcionen àpats elaborats, de forma temporal, a persones i famílies amb greus necessitats socials i que necessiten ajuda per a la subsistència. Aquests serveis poden prestar-se en un establiment social, mitjançant un servei d'ajuda a domicili, o en qualsevol altre recurs que aconsegueixi la mateixa finalitat.
- **Serveis d'assessorament tècnic d'atenció social primària:** proporcionen suport i assessorament tècnic a les funcions dels diferents equips i professionals dels serveis socials d'atenció social, en l'exercici de les seves funcions, i atenen les persones i/o famílies derivades pels professionals dels serveis bàsics d'atenció social quan sigui necessari.
- **Serveis d'intervenció socioeducativa no residencial per a infants i adolescents:**
  - **Servei de centre obert:** Servei diürn, fora de l'horari escolar, que dona suport, estimula i potencia l'estructura i el desenvolupament de la personalitat, socialització, l'adquisició d'aprenentatges bàsics i d'esbarjo, i compensa les deficiències socioeducatives de les persones ateses.
  - **Programes d'atenció social i educativa davant les situacions de risc:** Proporcionar atenció a tots els infants i adolescents en situació de risc afavorint el seu desenvolupament personal i integració social i l'adquisició d'aprenentatges, prevenint el deteriorament de les situacions de risc i compensant els dèficits socioeducatius.

#### **FUNCIONS:**

- Agrupar els municipis de menys de vint mil habitants, que conformen l'Àrea Bàsica de Serveis Socials resta de municipis del Vallès Oriental.
- Prestar i gestionar els serveis socials bàsics, mitjançant un o més equips multidisciplinars, concretant-ne la zonificació i la ubicació.
- Ocupar-se de l'assessorament i la formació dels recursos humans en matèria de serveis socials i exercir un primer nivell de supervisió i control, sens perjudici de les competències atribuïdes a altres administracions.
- Proporcionar suport informatiu i estadístic a les tasques de planificació i avaluació de l'Administració de la Generalitat.

#### **USUARIS:**

- Ajuntaments menors de 20.000 habitants de la comarca.

#### **INFORMACIÓ DEL CONTACTE:**

<b>Serveis als municipis</b>	<b>93 860 07 06</b>	<b>psi@vallesoriental.cat</b>
<b>Cap de l'Àrea:</b>	<b>Montserrat Rossinés i Bayó</b>	
<b>Persones de contacte:</b>	<b>Sílvia Pérez Corts/Anna Ramoneda</b>	

# Arxiu Comarcal del Vallès Oriental

## OBJECTE:

El manteniment, la conservació i la difusió del patrimoni documental de la comarca, per tal d'aconseguir que l'arxiu sigui una font primària i primordial d'informació per preservar la memòria històrica; custodiar documentació de valor administratiu i permanent d'institucions públiques de la comarca.

## FUNCIONS:

- Participar en la gestió del manteniment de l'Arxiu Comarcal, juntament amb l'Ajuntament de Granollers i la Generalitat de Catalunya.
- Facilitar la consulta de la documentació al públic interessat.
- Fer campanyes de difusió i jornades de formació en matèries relacionades amb l'Arxiu Comarcal.

## USUARIS:

- Els ciutadans interessats en la memòria documental de la comarca
- Els funcionaris i treballadors d'organismes oficials de la comarca que hi tenen dipositada la seva documentació

## INFORMACIÓ DEL CONTACTE:

<b>Serveis als municipis</b>	<b>Tel. 93 860 07 08</b>	<b>sp@vallesoriental.cat</b>
<b>Cap d'àrea:</b>	<b>Josefa Recio i Corral</b>	
<b>Persona de contacte:</b>	<b>Josefa Recio i Corral</b>	
<b>Dades de contacte de l'Arxiu</b>	<b>Tel. 93 861 19 08</b>	<b>FAX: 93 870 18 16</b>
<b>Director de l'Arxiu</b>	Xavier Pérez i Gómez	acvallesoriental.cultura@gencat.cat
<b>Adreça:</b>	Carrer de l'Olivar, 10, Granollers   08402	
<b>Horari d'atenció a l'arxiu</b>	De l'1 d'octubre al 31 de maig:  De dilluns a divendres, de les 9 a les 14:00h i de dilluns a dijous de les 15.30 a les 18:00h; divendres de 15, 30 a 17 h.  De l'1 de juny al 30 de setembre:  De dilluns a divendres, de les 8 a les 15:00h  Horari de Nadal (20 desembre a 7 gener): de 8 a 15 h.  Tanca alguns dies al mes d'agost	

## Declaració de béns culturals d'interès local (BCIL)

### OBJECTE:

La protecció, conservació, acreixement, investigació, catalogació i difusió del coneixement del patrimoni cultural, ja sigui de titularitat pública o privada, així com la participació de la societat en la tasca de protecció.

### FUNCIONS:

- Informar de la declaració de Béns Culturals d'Interès Local (BCIL) als ajuntaments de menys de 5.000 habitants.
- Promoure la inscripció de la declaració de BCIL en el Catàleg del Patrimoni Cultural Català del Departament de Cultura i Mitjans de Comunicació de la Generalitat de Catalunya.

### USUARIS:

- Els ajuntaments de la comarca amb menys de 5.000 habitants.

### INFORMACIÓ DEL CONTACTE:

<b>Serveis als municipis</b>	<b>Tel. 93 860 07 08</b>	<b>sp@vallesoriental.cat</b>
<b>Cap d'àrea:</b>	<b>Josefa Recio i Corral</b>	
<b>Persona de contacte:</b>	<b>Josefa Recio i Corral</b>	

## *Eficiència energètica i suport a la contractació d'energia elèctrica*

### **OBJECTE:**

Cooperar amb els ens locals per millorar l'eficiència en l'ús de l'energia i donar suport al procés de contractació en el marc del mercat liberalitzat d'energia elèctrica.

### **FUNCIONS:**

- Assessorar els ajuntaments en la comptabilitat i eficiència energètica.
- Donar suport als ajuntaments en el procés de contractació d'energia elèctrica en el mercat liberalitzat i, si fos el cas, en el canvi d'empresa comercialitzadora.
- Seguir l'execució correcta del contracte dels serveis de proveïment d'energia elèctrica dels municipis.
- Donar suport a la resolució d'incidències entre els ens locals i les empreses comercialitzadores.

### **USUARIS:**

- Els ajuntaments de la comarca que convinguin l'assistència tècnica del Consell Comarcal.

### **INFORMACIÓ DEL CONTACTE:**

<b>Serveis als municipis</b>	<b>93 860 07 10</b>	<b>mat@vallesoriental.cat</b>
<b>Cap de l'Àrea:</b>	<b>Jaume Viure i Ribas</b>	
<b>Persona de contacte:</b>	<b>Georgina Permanyer Moré</b>	

## *Emissió d'informes*

### **OBJECTE:**

La realització d'informes o participació sobre actuacions, plans, programes i projectes que ho requereixin, d'acord amb la normativa vigent.

### **FUNCIO:**

- Emetre informes sobre les actuacions següents:
- Alteració de termes municipals
- Instruments de planificació territorial
- Plans d'ordenació urbanística municipal i plurimunicipal
- Plans d'ordenació d'equipaments comercials (POEC)
- Infraestructures que s'hagin d'implantar o modificar a la comarca
- Documents d'avaluació ambiental, de plans, programes o projectes

### **USUARIS:**

- Les entitats que requereixin un informe del Consell Comarcal.

### **INFORMACIÓ DEL CONTACTE:**

<b>Serveis als municipis</b>	<b>93 860 07 10</b>	<b>mat@vallesoriental.cat</b>
<b>Cap de l'Àrea:</b>	<b>Jaume Viure i Ribas</b>	
<b>Persona de contacte:</b>	<b>Georgina Permanyer Moré</b>	

# Informe sobre consultoris locals de propietat municipal

## OBJECTE:

Donar suport administratiu als diferents ajuntaments per sol·licitar subvenció a la Generalitat de Catalunya per a la construcció, l'ampliació, la remodelació i l'equipament de consultoris locals i centres d'atenció primària de titularitat municipal.

## FUNCIONS:

- Recollir la documentació del tots els ajuntaments que sol·liciten subvenció a la Generalitat per a la construcció, l'ampliació, la remodelació i l'equipament de consultoris locals i centres d'atenció primària de titularitat municipal.
- Comprovar la documentació dels diferents ajuntaments i informar-los dels possibles requeriments.
- Emetre informe d'idoneïtat de les construccions, ampliacions i remodelacions dels equipaments de la comarca, per als quals els ajuntaments sol·liciten subvenció.
- Reenviar la documentació rebuda dels ajuntaments a les regions sanitàries corresponents.

## USUARIS:

- Ajuntaments de la comarca

## INFORMACIÓ DEL CONTACTE:

Serveis als municipis	Tel. 93 860 07 08	sp@vallesoriental.cat
Cap d'àrea:	Josefa Recio i Corral	
Persona de contacte:	Josefa Recio i Corral	



## *Inventari de camins*

### **OBJECTE:**

La catalogació del conjunt de camins rurals, camins i pistes forestals, camins de bast i ramaders, senders i corriols.

### **FUNCIONS:**

- Elaborar la proposta d'inventari dels camins rurals i dels camins i pistes forestals existents a la comarca.
- Elaborar un document normalitzat on es faci constar la titularitat del vial amb les seves característiques funcionals i tècniques, juntament amb qualsevol altra circumstància que pugui resultar d'interès.

### **USUARIS:**

- Els municipis de la comarca.

### **INFORMACIÓ DEL CONTACTE:**

<b>Serveis als municipis</b>	<b>93 860 07 10</b>	<b>mat@vallesoriental.cat</b>
<b>Cap de l'Àrea:</b>	<b>Jaume Viure i Ribas</b>	
<b>Persona de contacte:</b>	<b>Georgina Permanyer Moré</b>	

# Pla comarcal de ciutadania i immigració del Vallès Oriental

## OBJECTE:

Donar suport als municipis de la comarca per poder fer front a les noves situacions que els planteja l'acollida, la igualtat i la integració de la nova ciutadania del Vallès Oriental, potenciant la convivència, la igualtat d'accés als recursos col·lectius, la cohesió comunitària i suport contra l'exclusió.

## FUNCIONS:

- Donar suport a les polítiques d'acollida
- Conèixer les diferents accions i projectes que s'estan portant a terme.
- Reflexió sobre la situació actual de les persones immigrades.
- Recollir anualment les dades facilitades pels municipis sobre les persones immigrades empadronades, seguint el model establert per l'Òrgan Tècnic d'Immigració del Departament de Benestar Social i Família.
- Promoure la coordinació de les diferents administracions i agents de la comarca.
- Posar a l'abast dels professionals eines i serveis, per tal facilitar i millorar la comunicació, comprensió i entesa amb els diferents col·lectius.
- Vetllar per l'execució de les actuacions i els programes acordats conjuntament, i fer-ne el seguiment.

## USUARIS:

- Els serveis tècnics municipals de la comarca.

## INFORMACIÓ DEL CONTACTE:

<b>Serveis als municipis</b>	<b>93 860 07 06</b>	<b>psi@vallesoriental.cat</b>
<b>Cap de l'Àrea:</b>	<b>Montserrat Rossinés i Bayó</b>	
<b>Persones de contacte:</b>	<b>Núria Rius i Cañas</b>	

# Pla comarcal de joventut-

## Protocol d'Intervenció Estratègica Comarcal en polítiques de Joventut (PIECJ)

### **OBJECTE:**

És una eina de treball que té una vigència de quatre anys i es du a terme amb la col·laboració i implicació dels professionals de joventut de la comarca. El marc de referència del Pla comarcal i del Protocol és el Pla Nacional de Joventut de Catalunya (PNJCat).

### **FUNCIONS:**

- Tenir una visió comarcal en matèria de joventut, mitjançant l' estudi de polítiques de joventut, per tal de detectar les necessitats que hi ha a la comarca, conèixer-ne les demandes i afinitats, amb monogràfics d'interès, d'acord amb les demandes dels professionals de joventut, i fer visites al territori, tant per recollir informacions d'interès com per veure com es treballa i com s'estructuren les polítiques de joventut als municipis de la comarca.
- Donar suport als ajuntaments i als professionals en el desenvolupament de polítiques locals de joventut, mitjançant la creació d'espais de debat i reflexió, de suport tècnic per a l'elaboració dels plans locals de joventut, i proposar i oferir formació, sempre tenint en compte les demandes dels professionals de joventut.
- Crear programes i projectes a partir de grups de treball temàtics: de formació i ocupació, d'inclusió, de salut jove i altres que es considerin pertinents.
- Disposar d'una estructura organitzativa en els municipis per tal de fomentar el treball interinstitucional i la cohesió dels serveis dirigits a la població jove de la comarca.
- Donar suport als ajuntaments en el desenvolupament de polítiques locals de joventut.
- Optimitzar i oferir als municipis els recursos supramunicipals en matèria de joventut existents, d'acord amb els eixos del Pla Nacional de Joventut.

### **EIXOS:**

El Pla comarcal de Joventut 2013-2016 es centra en 4 eixos prioritaris, cadascun dels quals contempla una sèrie d'objectius estratègics, que són els següents:

- Eix 1: Visió i anàlisi de les polítiques municipals i comarcals de joventut  
Objectiu estratègic: El Servei comarcal de Joventut ha d'actuar com a dinamitzador, movent-se i mantenint el contacte i la coordinació amb els diversos professionals de la comarca, per conèixer en profunditat les polítiques de joventut locals en profunditat.
- Eix 2: Suport als municipis i als professionals. Treball en xarxa  
Objectiu estratègic: Donar suport als municipis i als professionals de joventut per al desenvolupament de les polítiques locals de joventut; facilitant informació, eines i espais de coordinació, formació i cooperació intermunicipal
- Eix 3: Emancipació juvenil  
Objectiu estratègic 1: Enfortir i potenciar la tasca que des de l'Oficina Jove del Vallès Oriental es du a terme en relació a l'ocupació i l'emancipació.  
Objectiu estratègic 2: Dissenyar propostes d'accions des de l'àmbit de joventut  
Objectiu estratègic 3: Conèixer que fa cada municipi respecte a l'emprenedoria juvenil

Objectiu estratègic 4: Donar suport i facilitar eines als professionals i als serveis implicats en la transició educació i treball (TET)

Objectiu estratègic 5: donar suport a la formació en el lleure i altres tipus de formacions que interessin als joves

- Eix 4: Participació

Objectiu estratègic 1: Contribuir a la creació d'espais d'interlocució i de diàleg entre els joves i les joves i l'administració local.

Objectiu estratègic 2: Fomentar l'associacionisme juvenil

Objectiu estratègic 3: Vetllar pel compliment de la legislació vigent en matèria de joventut.

#### **USUARIS:**

- Els professionals de joventut de la comarca.

#### **INFORMACIÓ DEL CONTACTE:**

<b>Serveis als municipis</b>	<b>93 860 07 08</b>	<b>sp@vallesoriental.cat</b>
<b>Cap de l'Àrea:</b>	<b>Josefa Recio i Corral</b>	
<b>Persona de contacte:</b>	<b>Núria Maynou i Hernández</b>	

## Pla únic d'obres i serveis (PUOSC)

### OBJECTE:

És un mecanisme de la Generalitat de Catalunya destinat al finançament d'obres i serveis dels ens locals.

### FUNCIONS:

- Coordinar, inspeccionar i fer el seguiment tècnic i administratiu de les certificacions de les obres municipals i supramunicipals.
- Rebre la informació referent a la contractació i l'execució de les obres i serveis.
- Contractar les obres o serveis, per iniciativa pròpia, per encàrrec o delegació dels ajuntaments.
- Efectuar els pagaments als ens beneficiaris.

### USUARIS:

- El Consell Comarcal i tots els ajuntaments de la comarca.

### INFORMACIÓ DEL CONTACTE:

<b>Serveis als municipis</b>	<b>93 860 07 10</b>	<b>mat@vallesoriental.cat</b>
<b>Cap de l'Àrea:</b>	<b>Jaume Viure i Ribas</b>	
<b>Persona de contacte:</b>	<b>Georgina Permanyer Moré</b>	

## Ponència comarcal d'avaluació ambiental (PCAA)

### OBJECTE:

Garantir el compliment de la normativa vigent en matèria d'intervenció administrativa ambiental sobre les activitats.

### FUNCIONS:

- Informar sobre les sol·licituds de llicència ambiental, modificacions d'activitats, actuacions de control i revisions de llicència en relació amb les activitats de les quals la competència d'avaluació correspon al Consell Comarcal, d'acord amb la normativa reguladora de la intervenció ambiental sobre activitats, i avaluar-les.
- Exercir les competències municipals d'avaluació, control i inspecció de les activitats de les quals la competència d'avaluació és municipal, en el cas que els ajuntaments corresponents haguessin encarregat aquestes actuacions al Consell Comarcal, d'acord amb el que estableix la normativa de règim local.
- Respondre consultes sobre la classificació i tramitació d'activitats d'acord amb la normativa reguladora de la intervenció ambiental sobre activitats.

### USUARIS:

Els municipis de la comarca del Vallès Oriental amb menys de 50.000 habitants que no tinguin constituït l'òrgan ambiental propi.

### INFORMACIÓ DEL CONTACTE:

Serveis als municipis	93 860 07 10	mat@vallesoriental.cat
Cap de l'Àrea:	Jaume Viure i Ribas	
Persona de contacte:	Georgina Permanyer Moré	

# Programa de prevenció i atenció de la violència de gènere

## OBJECTE:

Oferir espais de reflexió i debat a les tècniques i als tècnics de serveis socials de la comarca per ajudar-los a assolir l'objectiu social de violència zero.

## FUNCIONS:

- Promoure activitats de formació al personal tècnic dels municipis.
- Promoure sessions al voltant de la Llei del dret a les dones a eradicar la violència masclista.
- Potenciar la coordinació entre entitats i serveis (elaboració de protocols, organització de jornades i d'altres).
- Incrementar la coordinació i cooperació entre els àmbits social, sanitari, policial, judicial i associatiu, amb relació a la prevenció, la detecció i la intervenció en situacions de violència masclista.
- Vetllar per l'atenció i la recuperació integral de les dones que han patit o pateixen violència masclista al Vallès Oriental.

## USUARIS:

- Tècniques i tècnics dels ajuntaments de la comarca.

## INFORMACIÓ DEL CONTACTE:

<b>Serveis als municipis</b>	<b>93 860 07 06</b>	<b>psi@vallesoriental.cat</b>
<b>Cap de l'Àrea:</b>	<b>Montserrat Rossinés i Bayó</b>	
<b>Persones de contacte:</b>	<b>Núria Rius i Cañas</b>	

## Programa de suport als serveis socials

### OBJECTE:

Promoure línies de treball comunes d'àmbit comarcal consensuades amb polítics i tècnics municipals.

### FUNCIONS:

- Impulsar el treball comarcal per portar a terme les línies consensuades.
- Cercar recursos per a la realització de projectes comuns.
- Promoure la coordinació entre els diferents serveis.
- Obrir les activitats i actuacions als diferents serveis, a les entitats i als professionals que, per la seva naturalesa, ho requereixin.
- Donar suport als tècnics de serveis socials municipals.
- Potenciar l'ús de noves tecnologies.
- Descentralitzar la formació per apropar-la als tècnics, amb l'objectiu de facilitar que hi participin i de canalitzar llurs demandes formatives.
- Executar els projectes següents:
  - El centre d'acolliment residencial d'estada limitada  
El servei d'acolliment residencial d'estada limitada i d'assistència. Supleix temporalment la llar familiar en casos puntuals d'urgència els quals no disposen, en aquell moment determinat, de suport familiar, ni de recursos econòmics propis per resoldre el problema.
  - El punt de trobada  
Espai específic neutral per a la trobada del pare/mare amb els seus fills o bé per a l'entrega i el retorn dels fills, quan el jutge ho estableixi.
  - Reunions periòdiques de professionals dels serveis socials de la comarca amb l'objectiu de consensuar línies de treball i avançar en temes concrets (infància en risc, serveis de proximitat i prevenció de la violència masclista).
  - Jornada Comarcal de Serveis Socials
  - Sessions plenàries per a temes específics

### USUARIS:

- Els ajuntaments de la comarca.

### INFORMACIÓ DEL CONTACTE:

<b>Serveis als municipis</b>	<b>93 860 07 06</b>	<b>psi@vallesoriental.cat</b>
<b>Cap de l'Àrea:</b>	<b>Montserrat Rossinés i Bayó</b>	
<b>Persones de contacte:</b>	<b>Sílvia Pérez Corts</b>	



## Servei comarcal de català del Vallès Oriental

### OBJECTE:

Aquest Servei està integrat en el Centre de Normalització Lingüística del Vallès Oriental i forma part de la xarxa de serveis de català que el Consorci per a la Normalització Lingüística té a tot Catalunya. S'adreça als ajuntaments, als ciutadans i a les empreses de les poblacions del Vallès Oriental que no disposen de servei de català, amb la finalitat de fomentar i promoure l'ús del català en tots els àmbits.

A la comarca hi ha 12 serveis de català: a Granollers, Mollet del Vallès, Caldes de Montbui, Canovelles, Parets del Vallès, la Llagosta, Montornès del Vallès, Montmeló, la Garriga, Cardedeu, Sant Celoni i Servei Comarcal.

El Servei Comarcal de Català està ubicat a les dependències del Centre de Normalització Lingüística del Vallès Oriental, al carrer d'Enric Prat de la Riba, 84, 2a planta, de Granollers.

### FUNCIONS:

- Assessorament lingüístic
- Revisió de textos breus (cartes, sol·licituds, circulars, impresos, cartells, tríptics, informes...)
- Informació sobre recursos i drets lingüístics.
- Sessions sobre recursos lingüístics a Internet.
- Col·laboració en processos de selecció de personal.
- Difusió del full d'aclariments "Un cop de mà", elaborat pel CNL del Vallès Oriental.
- Cursos de català per a adults
- Organització i gestió dels cursos de català presencials, de tots els nivells: inicial, bàsic, elemental, intermedi i suficiència.
- Acords de col·laboració amb els ajuntaments per a l'organització dels cursos.
- Coordinació de les activitats complementàries relacionades amb els cursos.
- Informació del curs de català en línia Parla.cat.
- Dinamització lingüística
- Difusió del programa Voluntariat per la llengua i organització d'activitats de suport en els municipis on s'imparteixen cursos de català, com ara: sortides, xerrades, tallers d'intercanvi cultural, presentacions d'entitats, visites guiades...
- Difusió de campanyes de foment de l'ús del català.
- Anàlisi de la situació lingüística d'organitzacions.

### USUARIS:

- Ajuntaments, ciutadans, comerços i empreses dels municipis de la comarca que no tenen servei de català.

### INFORMACIÓ DEL CONTACTE:

Serveis als municipis	93 879 41 30	vallesoriental@cpnl.cat
Cap de l'Àrea:	Josefa Recio i Corral	sp@vallesoriental.cat
Persona de contacte:		
Adreça:	C./ d'Enric Prat de la Riba, 84, 1ª planta  08401  Granollers	

**ENLLAÇOS:**

- [www.cpnl.cat/xarxa/cnlvallesoriental/](http://www.cpnl.cat/xarxa/cnlvallesoriental/)
- [www.cpnl.cat](http://www.cpnl.cat)
- [www.vxl.cat](http://www.vxl.cat)

## Servei d'Assessorament Jurídic d'Estrangeria (SAJE)

### OBJECTE:

Oferir assessorament jurídic i suport especialitzat en matèria d'estrangeria a consultes realitzades per tècnics de serveis socials i als usuaris que es consideri, de l'àrea bàsica serveis socials del Consell Comarcal del Vallès Oriental.

### FUNCIONS:

- Assessorar als professionals en matèria d'estrangeria.
- Informació de procediments, novetats legislatives o d'altres qüestions d'interés en matèria d'estrangeria
- Lliurament de documents informatius en matèria d'estrangeria
- Reflexió sobre la situació legislativa actual de les persones immigrades.
- Posar a l'abast dels professionals eines i serveis, per tal facilitar i millorar la comunicació, comprensió i entesa de la legislació vigent en matèria d'estrangeria.

### USUARIS:

- Els tècnics de serveis socials dels municipals de l'Àrea Bàsica de Serveis Socials

### INFORMACIÓ DEL CONTACTE:

Serveis als municipis	93 860 07 06	psi@vallesoriental.cat
Cap de l'Àrea:	Montserrat Rossinés i Bayó	
Persones de contacte:	Núria Rius i Cañas	

## Servei d'assistència jurídica

### OBJECTE:

Cooperar amb els ajuntaments i altres organismes comarcals mitjançant l'assessorament tècnic en relació amb l'assistència jurídica.

### FUNCIONS:

- Orientació jurídica.
- Elaboració d'informes jurídics.
- Assessorament en l'elaboració i tramitació d'expedients administratius i propostes de resolucions administratives.
- Defensa jurídica en recursos administratius.
- Assessorament en la interposició de procediments contenciosos administratius.

### USUARIS:

- Els municipis i organismes de la comarca del Vallès Oriental que sol·licitin l'assistència tècnica del Consell Comarcal.

### INFORMACIÓ DEL CONTACTE:

Serveis als municipis	93 860 07 03	secretaria@vallesoriental.cat
Cap de l'Àrea:	Jordi Vendrell i Ros	

## ***Servei d'assistència tècnica i assessorament d'arquitectura***

### **OBJECTE:**

Cooperar amb els ajuntaments mitjançant l'assessorament tècnic en relació amb els aspectes de competència municipal.

### **FUNCIONS:**

- Planificar, proposar, dirigir i/o executar, fer el seguiment i assessorar sobre els projectes, programes, actuacions, ordenances i contractes de serveis en l'àmbit de l'arquitectura.
- Informar i dur a terme inspeccions i controls de competència municipal en matèria d'arquitectura sobre les obres, instal·lacions i establiments.
- Informar, proposar i dur a terme inspeccions i controls de competència municipal en matèria d'arquitectura sobre les obres i infraestructures de companyies de serveis.
- Informar, proposar, elaborar projectes i documents tècnics, dirigir, dur a terme coordinacions de seguretat i salut, dur a terme inspeccions i controls, fer el seguiment i assessorar sobre el planejament urbanístic i sobre les obres, equipaments i serveis de titularitat municipal, en l'àmbit de l'arquitectura.
- Atendre consultes relacionades amb les funcions anteriors.
- Col·laborar amb l'Ajuntament en la resta de tasques pròpies de l'àmbit de l'arquitectura.

### **USUARIS:**

Els municipis de la comarca del Vallès Oriental que sol·licitin l'assistència tècnica del Consell Comarcal.

### **INFORMACIÓ DEL CONTACTE:**

<b>Serveis als municipis</b>	<b>93 860 07 10</b>	<b>mat@vallesoriental.cat</b>
<b>Cap de l'Àrea:</b>	<b>Jaume Viure i Ribas</b>	
<b>Persona de contacte:</b>	<b>Georgina Permanyer Moré</b>	

## ***Servei d'assistència tècnica i assessorament d'arquitectura tècnica***

### **OBJECTE:**

Cooperar amb els ajuntaments mitjançant l'assessorament tècnic en relació amb els aspectes de competència municipal.

### **FUNCIONS:**

- Planificar, proposar, dirigir i/o executar, fer el seguiment i assessorar sobre els projectes, programes, actuacions, ordenances i contractes de serveis en l'àmbit de l'arquitectura tècnica.
- Informar i dur a terme inspeccions i controls de competència municipal en matèria d'arquitectura tècnica sobre les obres, instal·lacions i establiments.
- Informar, proposar i dur a terme inspeccions i controls de competència municipal en matèria d'arquitectura tècnica sobre les obres i infraestructures de companyies de serveis.
- Informar, proposar, elaborar projectes i documents tècnics, dirigir, dur a terme coordinacions de seguretat i salut, dur a terme inspeccions i controls, fer el seguiment i assessorar sobre les obres, equipaments i serveis de titularitat municipal i sobre el planejament urbanístic, en l'àmbit de l'arquitectura tècnica.
- Atendre consultes relacionades amb les funcions anteriors.
- Col·laborar amb l'Ajuntament en la resta de tasques pròpies de l'àmbit de l'arquitectura tècnica.

### **USUARIS:**

- Els municipis de la comarca del Vallès Oriental que sol·licitin l'assistència tècnica del Consell Comarcal.

### **INFORMACIÓ DEL CONTACTE:**

<b>Serveis als municipis</b>	<b>93 860 07 10</b>	<b>mat@vallesoriental.cat</b>
<b>Cap de l'Àrea:</b>	<b>Jaume Viure i Ribas</b>	
<b>Persona de contacte:</b>	<b>Georgina Permanyer Moré</b>	

## *Servei d'assistència tècnica i assessorament de medi ambient i enginyeria*

### **OBJECTE:**

Cooperar amb els ajuntaments mitjançant l'assessorament tècnic en relació amb els aspectes de competència municipal.

### **FUNCIONS:**

- Planificar, proposar, dirigir i/o executar, fer el seguiment i assessorar sobre els projectes, programes, actuacions, ordenances i contractes de serveis en l'àmbit de medi ambient i enginyeria.
- Informar i dur a terme inspeccions i controls de competència municipal en matèria de seguretat i medi ambient sobre les activitats, instal·lacions i establiments.
- Informar, proposar i dur a terme inspeccions i controls de competència municipal en matèria de seguretat i medi ambient sobre les obres i infraestructures de companyies de serveis.
- Informar, proposar, dirigir, dur a terme inspeccions i controls, fer el seguiment i assessorar sobre les obres, equipaments i serveis de titularitat municipal, en l'àmbit de medi ambient i enginyeria.
- Atendre consultes relacionades amb les funcions anteriors.
- Col·laborar amb l'Ajuntament en la resta de tasques pròpies de l'àmbit del medi ambient i l'enginyeria.

### **USUARIS:**

- Els municipis de la comarca del Vallès Oriental que sol·licitin l'assistència tècnica del Consell Comarcal.

### **INFORMACIÓ DEL CONTACTE:**

<b>Serveis als municipis</b>	<b>93 860 07 10</b>	<b>mat@vallesoriental.cat</b>
<b>Cap de l'Àrea:</b>	<b>Jaume Viure i Ribas</b>	
<b>Persona de contacte:</b>	<b>Georgina Permanyer Moré</b>	

## ***Servei d'assistència tècnica i assessorament d'habitatge***

### **OBJECTE:**

Cooperar amb els ajuntaments mitjançant l'assessorament tècnic en relació amb les competències municipals en matèria d'habitatge.

### **FUNCIONS:**

- Planificar, proposar, dirigir i/o executar, fer el seguiment i assessorar sobre els projectes, programes, actuacions, ordenances i contractes de serveis en l'àmbit de l'habitatge.
- Avaluar, informar, proposar, inspeccionar i dur a terme el seguiment sobre tots els procediments relacionats amb l'habitatge (rehabilitació, reagrupaments familiars, habitabilitat, etc.).
- Coordinar-se amb el Departament de l'Administració de la Generalitat competent en matèria d'habitatge per al desenvolupament de totes aquelles funcions de la seva competència i que desenvolupa l'Ajuntament.
- Informar, assessorar i atendre al públic en totes les matèries relacionades amb l'habitatge.
- Col·laborar amb l'Ajuntament en la resta de tasques pròpies de l'àmbit de l'habitatge.

### **USUARIS:**

- Els municipis de la comarca del Vallès Oriental que sol·licitin l'assistència tècnica del Consell Comarcal.

### **INFORMACIÓ DEL CONTACTE:**

<b>Serveis als municipis</b>	<b>93 860 07 10</b>	<b>mat@vallesoriental.cat</b>
<b>Cap de l'Àrea:</b>	<b>Jaume Viure i Ribas</b>	
<b>Persona de contacte:</b>	<b>Georgina Permanyer Moré</b>	



## ***Servei d'assistència tècnica i assessorament en arxiu i gestió documental***

### **OBJECTE:**

Cooperar amb els ajuntaments i altres organismes comarcals mitjançant l'assessorament tècnic en relació amb la gestió documental i l'arxiu.

### **FUNCIONS:**

- Determinar els criteris bàsics d'organització de l'arxiu i la documentació.
- Definir, implantar i mantenir un sistema de gestió documental entès com el conjunt d'operacions i tècniques integrades en la gestió administrativa general que s'adrecen a la classificació, el control, l'ús, la conservació i la transferència o eliminació de la documentació, amb l'objectiu de racionalitzar-ne i unificar-ne el tractament i aconseguir-ne una gestió eficaç i rendible.
- Elaborar inventaris, catàlegs o altres instruments de descripció de la documentació que en permetin el control i la identificació.
- Formar i assessorar el personal en gestió de la documentació administrativa i atendre les consultes relacionades amb l'arxiu.
- Aplicar l'avaluació documental i les operacions d'eliminació de documents, d'acord amb els procediments tècnicament i legalment establerts.
- Aplicar criteris de tractament arxivístic i conservació de la documentació, amb l'objectiu final de facilitar la preservació, la consulta i el dret d'accés als documents d'arxiu per part dels usuaris.

### **USUARIS:**

- Els municipis i organismes de la comarca del Vallès Oriental que sol·licitin l'assistència tècnica del Consell Comarcal.

### **INFORMACIÓ DEL CONTACTE:**

<b>Serveis als municipis</b>	<b>93 860 07 03</b>	<b>secretaria@vallesoriental.cat</b>
<b>Cap de l'Àrea:</b>	<b>Jordi Vendrell i Ros</b>	
<b>Persona de contacte:</b>	<b>Raquel Ferrer i Parés</b>	

## Servei d'assistència tècnica i assessorament en matèria de salut

### OBJECTE:

Cooperar amb els ajuntaments mitjançant l'assessorament tècnic en relació amb els aspectes de competència municipal en matèria de salut.

### FUNCIONS:

- Inspecció i aplicació de mesures d'higiene en el sector del comerç minorista de l'alimentació i restauració:
  - Establir un protocol de control dels establiments d'alimentació i de restauració del municipi segons el programa de seguretat alimentària municipal: establir el risc sanitari i atorgament del número de registre sanitari, establir el protocol del control periòdic de seguiment en funció del risc.
  - Formalitzar el registre sanitari municipal d'establiments minoristes alimentaris i la seva actualització i manteniment.
  - Dur a terme el control de les parades de productes alimentaris del mercat ambulant i del mercat municipal (sedentari).
  - Promoure les mesures correctes d'higiene establertes en les guies editades per la Generalitat de Catalunya per a cada sector (restauració, carnisseries, peixateries, fires i mercats no sedentaris, etc.).
  - Inspeccions, visites de control i de seguiment i la gestió dels expedients dels establiments d'alimentació i de restauració.
- Gestió del risc per a la salut derivada de la contaminació del medi:
  - Creació del cens de les instal·lacions municipals i no municipals amb risc de transmissió de Legionel·la (alt i baix risc).
  - Controls oficials de les instal·lacions de baix risc (competència municipal).
  - Comunicació a l'ASPCAT del cens actualitzat de les instal·lacions d'alt risc (competència de la Generalitat).
- Control, si és el cas, dels establiments de tatuatges, pírcing i micropigmentació:
  - Creació del cens d'establiments on es facin tatuatges, pírcing, i micropigmentació.
  - Establiment del protocol d'actualització i comunicació a l'ASPC.

### USUARIS:

- Els municipis de la comarca del Vallès Oriental que sol·licitin l'assistència tècnica del Consell Comarcal.

### INFORMACIÓ DEL CONTACTE:

<b>Serveis als municipis</b>	<b>93 860 07 08</b>	<b>sp@vallesoriental.cat</b>
<b>Cap de l'Àrea:</b>	<b>Josefa Recio Corral</b>	
<b>Persona de contacte:</b>	<b>Josefa Recio Corral</b>	

# Servei d'assistència tècnica i assessorament en TIC

## OBJECTE:

Cooperar amb els ens locals mitjançant l'assessorament tècnic per a la millora de la prestació dels serveis públics en l'ús de les tecnologies de la informació i comunicació.

## FUNCIONS:

- Implantar l'administració electrònica  
Assessorament, formació i implantació de les eines CAOC:

Relacions amb la ciutadania:

- e-TRAM: tràmits per al ciutadà
- e-NOTUM: notificacions electròniques
- e-TAULER: tauler d'anuncis i edictes
- SEU-e: seu electrònica
- e-Contractació (PSCP): perfil de contractant
- e-FACT: factura electrònica
- Transparència

Gestió interna

- ERES: registre d'entrada i sortida
- i-Arxiu: preservació i arxiu electrònic
- Òrgans col·legiats: convocatòria d'òrgans col·legiats

Tràmits entre administracions

- EACAT Tràmits: tràmits amb altres administracions a través d'EACAT
- Via Oberta: intercanvi de dades entre administracions
- SIGNA: sala virtual de signatura de convenis i altres documents
- Ser el gestor de l'EACAT

- Informàtica de sistemes

Reparació i manteniment d'ordinadors, servidors, impressores, xarxes, entre d'altres.

- Creació d'un inventari exhaustiu d'ordinadors, electrònica de xarxa, dels equips d'impressió i dels seus consumibles -programari (software), maquinari (hardware), entre d'altres.
- Mantenir i reparar tota la infraestructura d'equips informàtics.
- Preparar els equips suport remot a través d'Internet.
- Comprar el material per a la reparació i manteniment.

Gestionar l'auditoria de seguretat

- Utilització del mètode MAGERIT, que és un mètode per a l'avaluació dels riscos als quals l'organització està sotmesa.
  - Entendre l'impacte dels principals riscos
  - Proposar línies d'acció a curt i llarg termini
  - Decidir sobre accions que es prenen i quins riscos s'assumeixen
  - Pla d'acció (calendari i costos)
  - Avaluació de riscos
    - Valoració d'amenaçes
    - Càlcul de l'impacte i risc de cada amenaça
    - Salvaguarda i risc residual
    - Document de valoració de riscos

- Accions correctores
  - Comprovar que es compleix l'esquema nacional de seguretat segons els criteris de disponibilitat, integritat de les dades i confidencialitat de les dades.
  - Programació i instal·lació de commutadors (switch), encaminadors (routers) i tallafocs (firewalls)
  - Establir protocols per salvaguardar les còpies de seguretat.

Mapa del programari de tots els ordinadors

- Creació de mapes del programari (software) instal·lat en els ordinadors.
- Estudi d'impressió

- Valorar amb quines eines milloraria el servei de impressió, escaneig, fax...
- Seguretat TIC
  - Gestió, assessorament i acompanyament continuat durant el procés d'implantació del servei del CESICAT, mitjançant la delegació.

Propostes de millores de seguretat

- Implantar el servei del CESICAT per veure les deficiències del web municipal, i posteriorment fer-ne l'anàlisi.

Gestionar aplicatius web

- Inventari de totes aquelles eines que utilitzen web, i propostes de millora en els processos.
- Dades
 

Fer un inventari de tots aquells fitxers de dades. Preventivament, cal fer l'avaluació de l'impacte de la utilització de mitjans electrònics sobre la privacitat, prèviament a la implantació dels serveis, pel que fa a la tramitació del procediment electrònicament.

L'Administració recull moltes dades personals, perquè les necessita per complir les seves obligacions i donar els serveis que li demanen. Per evitar un ús arbitrari d'aquestes dades, s'estableix un conjunt d'obligacions regulades a la Llei orgànica de protecció de dades de caràcter personal.

Algunes obligacions serien, a tall d'exemple: facilitar el dret d'informació; obtenir el consentiment, si escau; legitimar les cessions de dades, i implantar les mesures de seguretat.

- Telefonia
 

Realitzar una auditoria, assessorament i acompanyament en referència a la telefonia i les noves tecnologies.

Estudi de costos de telefonia i dades

- Anàlisi de la despesa en telefonia i dades
- Assessorament en serveis de telefonia
- Assessorament en servei de correu i Internet mòbil
- Assessorament en servei de dades i ADSL
- Inventari de les xarxes telefòniques
- Simplificar i ordenar les línies de la facturació
- Estudis de rendiment

Ús dels mòbils

## **USUARIS:**

Personal dels ens locals de la comarca.

**INFORMACIÓ DEL CONTACTE:**

<b>Serveis als municipis</b>	<b>93 860 07 03</b>	<b>secretaria@vallesoriental.cat</b>
<b>Cap de l'Àrea:</b>	<b>Jordi Vendrell i Ros</b>	
<b>Persona de contacte:</b>	<b>Lluís Canas i Ferreras</b>	

# Servei de traducció i interpretació

## OBJECTE

Facilitar, promoure i millorar la comunicació entre el col·lectiu d'immigrants i els professionals dels diferents serveis socials municipals i comarcals.

## FUNCIONS

- Tenir i gestionar una borsa de traductors i intèrprets, per poder donar resposta a les diferents llengües i dialectes del col·lectiu d'immigrants que resideix a la comarca.
- Formar els traductors i intèrprets per tal que coneguin les tasques i funcions dels diferents serveis públics.
- Informar els diferents serveis públics municipals i comarcals de les característiques, funcions i de l'accés al servei de traducció i interpretació, i fer-ne difusió.

## USUARIS

- Professionals dels diversos serveis socials municipals i comarcals: serveis socials bàsics, EAIA, de la comarca del Vallès Oriental, que tenen dificultats en la comunicació amb les persones que atenen.

## INFORMACIÓ DEL CONTACTE:

<b>Serveis als municipis</b>	<b>93 860 07 06</b>	<b><a href="mailto:serveidetraduccio@vallesoriental.cat">serveidetraduccio@vallesoriental.cat</a></b>
<b>Cap de l'Àrea:</b>	<b>Montserrat Rossinés i Bayó</b>	
<b>Persona de contacte:</b>	<b>Núria Rius i Cañas</b>	

## Serveis de certificació digital

### OBJECTE:

Prestació de serveis de certificació digital a les administracions públiques catalanes i als ciutadans mitjançant idCAT, com a ens que col·labora amb l'Agència Catalana de Certificació.

### FUNCIONS:

- Emetre, verificar, distribuir, habilitar, renovar i revocar els certificats següents:

Administracions públiques:

Certificats personals

- T-CAT (CPISR-1 + CPX-1)
- T-CAT amb càrrec (CIPSRC-1 + CPX-1)
- T-CAT d'operador d'entitat de registre T-CAT (CIPISR-1)
- Certificats d'entitat
- T-CAT d'entitat en targeta (CEISR-1 + CEX-1)
- T-CAT d'entitat programari (CEIXSA-1)

Certificats de dispositiu

- Certificat de dispositiu de servidor segur (CDS-1)
- Certificat de dispositiu de servidor de controlador de domini segur (CSDSC-1)
- Certificats de signatura de programari (CDP-1)
- Certificat de dispositiu d'aplicació assegurada (CDA-1)
- Certificat de seu electrònica de nivell mig (CDS-1\_SENM)
- Certificat de segell electrònic de nivell mig (CDA-1\_SENM)

Ciutadania:

Certificats personals

- CPIXSA de classe 2, mitjançant l'idCAT que és un identificador digital que garanteix la identitat de les persones a internet.

### USUARIS:

- Els ens locals de la comarca i els ciutadans; en el cas dels certificats de personal serà tot el personal dels ens locals.

### INFORMACIÓ DEL CONTACTE:

<b>Serveis als municipis</b>	<b>93 860 07 03</b>	<b>scd@vallesoriental.cat</b>
<b>Cap de l'Àrea:</b>	<b>Jordi Vendrell i Ros</b>	
<b>Persona de contacte:</b>	<b>Lluís Canas i Ferreras</b>	

## *Suport a la prevenció d'incendis forestal*

### **OBJECTE:**

Cooperar amb la Diputació de Barcelona i els ens locals per donar suport en matèria de prevenció d'incendis forestals a les agrupacions de defensa forestal (ADF) de la comarca.

### **FUNCIONS:**

- Donar suport a les ADF de la comarca i a la Federació d'ADF del Vallès Oriental.
- Coordinar els treballs de prevenció d'incendis forestals i de millora de la xarxa veïnal i rural de camins en municipis de muntanya amb les actuacions desenvolupades per les ADF.
- Donar suport als ajuntaments en les actuacions en matèria de prevenció d'incendis forestals.
- Col·laborar i fer el seguiment dels treballs desenvolupats per la persona tècnica forestal al servei de la Federació d'ADF del Vallès Oriental.

### **USUARIS:**

Les agrupacions de defensa forestal (ADF) de la comarca

### **INFORMACIÓ DEL CONTACTE:**

<b>Serveis als municipis</b>	<b>93 860 07 10</b>	<b>mat@vallesoriental.cat</b>
<b>Cap de l'Àrea:</b>	<b>Jaume Viure i Ribas</b>	
<b>Persona de contacte:</b>	<b>Georgina Permanyer Moré</b>	



## ***Suport a les funcions locals d'autoprotecció relatives a les instal·lacions, centres, establiments o dependències***

### **OBJECTE:**

Cooperar amb els ens locals per millorar l'eficiència en l'ús de l'energia i donar suport al procés de contractació en el marc del mercat liberalitzat d'energia elèctrica.

### **FUNCIONS:**

- Redacció de plans d'autoprotecció de les activitats i centres de titularitat municipal inclosos en l'àmbit del Decret 82/2010.
- Informe sobre l'homologació dels plans d'autoprotecció de les instal·lacions, centres, establiments o dependències d'interès per a la protecció civil local.
- Assessorament als ajuntaments en la resta de funcions atribuïdes per la normativa d'autoprotecció

### **USUARIS:**

- Els ajuntaments de la comarca que convinguin l'assistència tècnica del Consell Comarcal.

### **INFORMACIÓ DEL CONTACTE:**

<b>Serveis als municipis</b>	<b>93 860 07 10</b>	<b>mat@vallesoriental.cat</b>
<b>Cap de l'Àrea:</b>	<b>Jaume Viure i Ribas</b>	
<b>Persona de contacte:</b>	<b>Georgina Permanyer Moré</b>	

# Suport als serveis de telecomunicacions: veu, mòbil i dades

## OBJECTE:

Cooperar amb els ens locals per donar suport als serveis de telecomunicacions: veu, mòbil i dades.

## FUNCIONS:

- Publicar i difondre el conveni.
- Coordinar les tasques amb els ens locals per a la realització d'inventaris d'infraestructures i de serveis de telecomunicació a l'entorn municipal i comarcal.
- Coordinar les tasques de la implantació de nous operadors i de noves solucions tècniques.
- Facilitar les relacions entre els ens locals i els operadors.
- Donar suport tècnic necessari als ens locals per a la implantació dels serveis.
- Vetllar per la correcta execució del contracte.
- Coordinar les incidències en l'operació i manteniment dels serveis de telecomunicació contractats.
- Designarà les persones necessàries de la seva organització per tal que exerceixin les tasques d'interlocució tecnològica i administrativa entre el Consell Comarcal del Vallès Oriental i la Diputació de Barcelona.
- Adoptarà els acords i les resolucions necessàries per a l'execució del present conveni i de les conseqüències derivades.

## USUARIS:

Els ens locals de la comarca adherits al servei són els següents:

Ajuntament d'Aiguafreda	Ajuntament de Sant Esteve de Palautordera
Ajuntament de l'Ametlla del Vallès	Ajuntament de Sant Feliu de Codines
Ajuntament de Bigues i Riells	Ajuntament de Sant Fost de Campsentelles
Ajuntament de Caldes de Montbui	Ajuntament de Sant Pere de Vilamajor
Ajuntament de Canovelles	Ajuntament de Santa Maria de Martorelles
Ajuntament de Cardedeu	Ajuntament de Santa Maria de Palautordera
Ajuntament de La Garriga	Ajuntament de Tagamanent
Ajuntament de La Llagosta	Ajuntament de Vallgorguina
Ajuntament de Lliçà d'Amunt	Ajuntament de Vallromanes
Ajuntament de Lliçà de Vall	Ajuntament de Vilalba Sasserra
Ajuntament de Martorelles	Consorci per a la Gestió dels Residus del Vallès Oriental
Ajuntament de Montmeló	Serveis Municipals de Montseny, SL
Ajuntament de Montornès del Vallès	Consell Comarcal Vallès Oriental
Ajuntament de Montseny	
Ajuntament de Parets del Vallès	
Ajuntament de La Roca del Vallès	
Ajuntament de Sant Celoni	

## INFORMACIÓ DEL CONTACTE:

<b>Serveis als municipis</b>	<b>93 860 07 03</b>	<b>secretaria@vallesoriental.cat</b>
<b>Cap de l'Àrea:</b>	<b>Jordi Vendrell i Ros</b>	
<b>Persona de contacte:</b>	<b>Lluís Canas i Ferreras</b>	

## *Xarxa veïnal i rural de camins*

### **OBJECTE:**

Preservar i millorar els camins rurals de les zones de muntanya de la comarca.

### **FUNCIONS:**

- Tramitar les sol·licituds d'ajut econòmic, a petició dels ajuntaments, davant de la Generalitat de Catalunya, d'acord amb les necessitats i la documentació presentada pels ajuntaments.
- Executar les actuacions de millora i/o manteniment de camins rurals.
- Tramitar la justificació de l'ajut de la Generalitat de Catalunya.

### **USUARIS:**

Ajuntaments de la comarca ubicats en zones de muntanya.

### **INFORMACIÓ DEL CONTACTE:**

<b>Serveis als municipis</b>	<b>93 860 07 10</b>	<b>mat@vallesoriental.cat</b>
<b>Cap de l'Àrea:</b>	<b>Jaume Viure i Ribas</b>	
<b>Persona de contacte:</b>	<b>Georgina Permanyer Moré</b>	

# XARXA LISMIVO

## OBJECTE:

Impulsar la inserció laboral de les persones amb discapacitat mitjançant el treball en xarxa entre les entitats que s'hi dediquen. Afavorir la inserció laboral a l'empresa ordinària com a mesura prioritària de compliment de la Llei 13/1982, de 7 d'abril, d'integració social de minusvàlids.

## FUNCIONS:

Planificació i coordinació d'actuacions que es decideixen en el si de la Xarxa a través del funcionament de dos grups:

- Grup de prospecció i sensibilització:  
Es decideixen accions destinades a fomentar la sensibilització en el teixit empresarial per a la contractació de persones amb discapacitat i a la prospecció empresarial.
- Grup de treball de circuit:  
Es treballa la millora constant del circuit de derivació d'usuaris i adaptar aquest circuit d'atenció a la inserció laboral de persones amb discapacitat.

Accions de sensibilització la ciutadania respecte a la situació de la inserció social i laboral de les persones amb discapacitat.

Intercanvi de bones pràctiques entre entitats

## USUARIS:

Directes: Entitats i organitzacions del Vallès Oriental que treballen per a la inserció laboral de persones discapacitades (oficines de treball de la Generalitat, serveis locals d'ocupació dels ajuntaments, sindicats, associacions d'empresaris i entitats del tercer sector).

Indirectes: persones discapacitades ateses per aquestes entitats.

## INFORMACIÓ DEL CONTACTE:

<b>Desenvolupament socioeconòmic</b>	<b>93 860 07 02</b>	<b>dl@vallesoriental.cat</b>
<b>Cap de l'Àrea</b>	<b>Esther Garcia Garcia</b>	
<b>Persona de contacte:</b>	<b>Gema Sagarrabay Yarza</b>	

## Xarxa transició educació-treball (TET)

### OBJECTE:

Facilitar una transició de qualitat entre els estudis obligatoris i els estudis postobligatoris, així com vetllar per l'orientació i l'assessorament als joves que busquen una sortida formativa adient que els ajudi a la seva incorporació al món laboral.

### FUNCIONS:

- Vetllar per l'equitat en la distribució dels recursos i serveis laborals del territori, per tal d'aconseguir la universalitat de l'acompanyament al llarg del procés de transició entre l'educació i les primeres ocupacions.
- Facilitar la inserció laboral del jovent amb més dificultats, sense excloure altres persones o col·lectius amb més oportunitats.
- Crear un espai d'intercanvi i de reflexió per a la millora de la pràctica professional dels participants.
- Promoure la formació professionalitzadora de les persones joves com a element facilitador de la inserció en el món laboral.
- Vetllar per la coherència entre l'oferta formativa, les necessitats de les empreses i les competències del jovent.
- Implicar i conscienciar el món empresarial de la seva responsabilitat en la millora de la convivència i de la cohesió social.
- Donar suport al personal tècnic que assessora els joves de la comarca per facilitar-los aquest procés de transició, a través del treball en xarxa i propiciant l'intercanvi d'experiències.

### USUARIS:

- Joves de la comarca que volen accedir al món del treball, i personal tècnic de diferents entitats de la comarca que treballen amb aquests joves.

### INFORMACIÓ DEL CONTACTE:

<b>Desenvolupament socioeconòmic</b>	<b>93 860 07 08</b>	<b>sp@vallesoriental.cat</b>
<b>Cap de l'Àrea:</b>	<b>Josefa Recio i Corral</b>	
<b>Persona de contacte:</b>	<b>Núria Maynou Hernández</b>	

### 3. Desenvolupament socioeconòmic

# Consell de Cooperació i Solidaritat del Vallès Oriental

## OBJECTE

L'anàlisi, la valoració i el seguiment dels projectes de cooperació i solidaritat internacional, campanyes d'emergència i altres activitats relacionades amb el tema.

## FUNCIONS

- Donar suport a accions de cooperació, desenvolupament i autosuficiència amb el Tercer Món en què intervinguin o estiguin implicats un nombre important d'ajuntaments de la comarca.
- Anàlisi, valoració i seguiment dels projectes de cooperació i solidaritat internacional, campanyes d'emergència i altres activitats relacionades amb el tema.
- Efectuar propostes i suggeriments sobre la distribució de la partida pressupostària del Consell Comarcal destinada a la cooperació amb el Tercer Món.
- Intercanviar informació sobre les diverses activitats de les entitats membres, per tal de poder coordinar propostes i activitats, si s'escau.
- Informar les entitats membres del Consell de Cooperació i Solidaritat del Vallès Oriental, de les actuacions conjuntes que porten a terme municipis de la comarca, i també dels projectes que desenvolupen entitats del Vallès Oriental.

## USUARIS

- Entitats dedicades a la solidaritat i la cooperació internacional, els ajuntaments de la comarca i el mateix Consell Comarcal en aquells projectes que gestiona directament.

## INFORMACIÓ DEL CONTACTE:

<b>Desenvolupament socioeconòmic</b>	<b>93 860 07 08</b>	<b>sp@vallesoriental.cat</b>
<b>Cap de l'Àrea:</b>	<b>Josefa Recio Corral</b>	
<b>Persona de contacte:</b>	<b>Josefa Recio Corral</b>	

## Gestors del programa individual d'atenció a la dependència de suport als serveis socials bàsics

### OBJECTE:

Donar suport i reforçar els serveis bàsics d'atenció social en la gestió i la realització del Pla Individual d'Atenció a les persones, d'ara endavant PIA, amb dret a la Llei 39/2006, de 14 de desembre, de promoció de l'autonomia personal i atenció a les persones en situació de dependència.

### FUNCIONS:

- Elaborar el PIA dels municipis que han demanat aquest suport.
- Realitzar el PIA (inclou acords inicials i modificacions) dels municipis que han demanat aquest suport.
- Resoldre dubtes als professionals del tràmit PIA i altres informacions relatives a la seva gestió.
- Resoldre les incidències que sorgeixen del tràmit PIA.
- Realitzar els seguiments periòdics dels acords PIA segons les directrius de Serveis Territorials de Barcelona en el marc de la Llei 39/2006 de 14 de desembre de Promoció de l'Autonomia Personal i Atenció a les Persones

### USUARIS:

- Serveis bàsics d'atenció social dels municipis de la comarca que formen part de l'Àrea Bàsica de Serveis Socials resta de municipis del Vallès Oriental adherits al programa de suport a la gestió del PIA.

### INFORMACIÓ DEL CONTACTE:

<b>Desenvolupament socioeconòmic</b>	<b>93 860 07 06</b>	<b>psi@vallesoriental.cat</b>
<b>Cap de l'Àrea:</b>	<b>Montserrat Rossinés i Bayó</b>	
<b>Persona de contacte:</b>	<b>Anna Ramoneda i Sarrà</b>	



# OBSERVATORI-CENTRE D'ESTUDIS DEL VALLÈS ORIENTAL

## OBJECTE:

Servei d'anàlisi i planificació estratègica de les polítiques públiques, que permet aprofundir en el coneixement de la comarca mitjançant l'elaboració i difusió de diferents materials i estudis sectorials. Dóna suport al disseny de les polítiques, ajustant-se a la realitat del territori. El servei recopila, organitza, genera i difon, de manera permanent, informació territorial d'interès per a la presa de decisions, a fi de promoure el desenvolupament econòmic local.

## FUNCIONS:

Publicació d'estudis i anàlisis socioeconòmics de la comarca del Vallès Oriental i dels seus municipis: L'Observatori-Centre d'Estudis publica diferents estudis i anàlisis sobre l'evolució de la realitat socioeconòmica de la comarca. Aquesta tasca es desenvolupa amb les següents publicacions:

- Butlletí d'atur registrat,
- Butlletí de contractació formalitzada,
- Butlletí de Llocs de treball i teixit empresarial,
- Informe de Conjuntura Econòmica,
- Notes informatives (demogràfiques, educació...).
- Anuari Socioeconòmic i
- Revista de Desenvolupament Local Cop D'Ull.

Servei de comandes i peticions d'informació socioeconòmica a mida. L'Observatori-Centre d'Estudis respon a totes les peticions concretes d'informació i de dades estadístiques dels responsables polítics i dels tècnics dels ajuntaments de la comarca, dels agents socioeconòmics, els mitjans de comunicació i el públic en general (mitjans de comunicació, agents econòmics i socials, estudiants, ciutadania, etc.).

Servei d'Informació Estadística Municipal (SIEM). Enviament de les dades de mercat de treball a les alcaldies i regidories de promoció econòmica. Aquest nou servei busca facilitar la informació estadística disponible a nivell municipal, elaborant diferents informes amb les dades disponibles. La disponibilitat de les dades depèn de l'organisme públic que les publica. El SIEM és el traspàs de la informació estadística que cerca, explota i edita l'Observatori-Centre d'Estudis del Vallès Oriental cap als responsables polítics i tècnics de Desenvolupament Local de cada municipi.

Comunicació i difusió de les novetats editades pel servei a les xarxes socials i a través d'un Newsletter setmanal. Difusió de les publicacions i les dades socioeconòmiques del Vallès Oriental a través del seu portal web i del Newsletter (butlletí electrònic). Aquest difon informació rellevant sobre desenvolupament local a la comarca i recull les diferents activitats que es realitzen al territori. S'envia cada dijous a totes les alcaldies, als responsables de promoció econòmica i de desenvolupament local, als agents socioeconòmics de la comarca, mitjans de comunicació i tota aquella persona interessada en l'activitat del servei.

**USUARIS:**

Totes les persones que participen directament en la presa de decisions, tècnics municipals de diferents àmbits, agents socials i econòmics, mitjans de comunicació i el públic en general.

Associacions empresarials, sindicats, empreses en general.

**INFORMACIÓ DEL CONTACTE:**

<b>Desenvolupament Socioeconòmic</b>	<b>93 860 07 02</b>	<b>dl@vallesoriental.cat</b>
<b>Cap de l'Àrea</b>	<b>Esther Garcia Garcia</b>	
<b>Persona de contacte:</b>	<b>Albert del Amor Parramón</b>	<b>observatori@vallesoriental.cat</b>

## Sector agroalimentari

### **OBJECTE:**

Donar suport a les empreses que produeixen i elaboren productes alimentaris i de qualitat al Vallès Oriental en la gestió empresarial, en els processos productius, la comercialització i la cooperació entre empreses.

### **FUNCIONS:**

Actualització i gestió del cens d'empreses del sector agroalimentari: Dirigit a disposar d'uns cens actualitzat d'empreses de productors i elaboradors artesans de la comarca, amb la finalitat de poder treballar amb una base de dades actualitzada que ens permeti un coneixement més exhaustiu i real del sector agroalimentari.

Assessorament a les empreses del sector: Dirigit als emprenedors i a les empreses del sector agroalimentari que tinguin com a finalitat la millorar de la gestió empresarial, l'organització de la producció i la millora de la qualitat dels productes de les empreses.

Formació a les empreses agroalimentàries: Dirigida a formar als productors per garantir la competitivitat en el mercat, la innovació en els productes, la identificació de nínxols de mercat, la millora dels processos productius i la millora de la gestió empresarial i en especial la formació dirigida a la millora de la qualitat del producte.

Accions per la recuperació de productes autòctons de molta qualitat: Dirigit a potenciar la producció agroalimentària i la recuperació de productes de varietats local de la comarca a través de la difusió i promoció a productors i públic en general, de productes singulars, de qualitat i amb gran valor gustatiu, que poden diferenciar i donar un valor afegit als productes elaborats pels petits productors agroalimentaris.

Promoció a fires i mostres del sector agroalimentari: Ampliar la via de comunicació directa amb els productors de la comarca amb la participació a fires i mercats que s'organitzen a nivell comarcal o provincial i amb la participació a nous canals de comercialització.

Promoció dels productes locals i sensibilització als consumidors, en especial als menjadors escolars: Dirigit a promoure els menjadors escolars ecològics i de proximitat, a crear consciència i sensibilització al voltant de l'alimentació de qualitat i temporada. Realització de fires, mercats i catàlegs per la difusió i promoció dels productes locals.

Promoció de les varietats antigues de tomàquets i mongetes de la comarca: Accions dirigides a la recuperació de varietats locals de tomàquets i de mongetes, com a eina per a potenciar la producció agroalimentària de la comarca a través de productes singulars, a través de la introducció d'aquestes varietats als horts, de la creació de noves estratègies de promoció i de noves accions de comunicació, com les trobades de productors i la realització de networkings.

Dinamització del sector turístic i de la restauració al voltant dels productes de la terra:

Realització d'accions dirigides a potenciar els productes del Vallès Oriental com a atractiu gastronòmic i turístic a través de la promoció del producte local i de les

varietats recuperades als restaurants i a les activitats de difusió dels productes i productors.

**USUARIS:**

Productors agroalimentaris, botigues especialitzades, restauradors, cooperatives de consumidors i al públic en general.

**INFORMACIÓ DEL CONTACTE:**

<b>Desenvolupament socioeconòmic</b>	<b>93 860 07 02</b>	<b><a href="mailto:dl@vallesoriental.cat">dl@vallesoriental.cat</a></b>
<b>Cap de l'Àrea</b>	<b>Esther Garcia Garcia</b>	
<b>Persona de contacte:</b>	<b>Carme Garrido López</b>	<b>productesterra@vallesoriental.cat</b>

## SERVEI DE TURISME

### OBJECTE:

Desenvolupament de polítiques integrades per generar un entorn que permeti fomentar el turisme com a sector econòmic rellevant a la comarca.

### FUNCIONS:

Plataforma de comercialització <http://www.turismevalles.com>. Plataforma de comercialització online amb la participació de les empreses turístiques i els municipis de la destinació del Vallès Oriental.

Implantació de sistemes de qualitat dels establiments turístics. El Sistema Integral de Qualitat Turística en Destinació (SICTED). Aquest sistema de qualitat turística permet als empresaris incorporar millores en la gestió dels seus establiments i treballar dins del marc de la millora continua.

Promoció i difusió turística de la destinació turística del Vallès Oriental. En aquest àmbit d'actuació es porten a terme fam trips amb col·lectius especialitzats, així com participació en diferents fires turístiques i l'elaboració de material turístic que ajudi al turista i visitant a conèixer millor els recursos turístics del Vallès Oriental.

Creació de productes i paquets turístics del Vallès Oriental. Amb l'objectiu d'incrementar la comercialització dels actius turístics es treballa per crear nous productes i paquets turístics atractius per als visitants i turistes.

Formació destinada al sector turístic. A partir de les necessitats formatives plantejades pels empresaris turístics.

Participació a la Carta Europea de Turisme Sostenible. El Parc Natural del Montseny està treballant en la Carta Europea de Turisme Sostenible, en la qual el Consell Comarcal hi participa. Aquesta carta és una eina de gestió que ajuda a les àrees protegides a millorar contínuament en el desenvolupament de l'activitat turística, tenint en compte les necessitats del medi ambient, la població local i les empreses turístiques locals.

Realització del projecte dels Punts d'Informació Turística. Partint de la xarxa d'oficines de turisme de la província, es cerca dotar a la província de Barcelona del màxim nombre de punts d'informació complementaris on el turista tingui possibilitat de ser informat de l'oferta turística existent, alhora que pugui rebre assistència i suport en l'organització de la seva estada. Els espais que hi volen ser PIT reben formació i assessorament.

Publicitat a i material de difusió. Elaboració de material de difusió i creació de campanyes de publicitat.

### USUARIS:

Establiments turístics del territori, turistes.  
Responsables tècnics i polítics dels ajuntaments.

## INFORMACIÓ DEL CONTACTE:

<b>Desenvolupament socioeconòmic</b>	<b>93 860 07 02</b>	<b>dl@vallesoriental.cat</b>
<b>Cap de l'Àrea</b>	<b>Esther Garcia Garcia</b>	
<b>Persona de contacte:</b>	<b>Carme Rodríguez Rodríguez</b> <b>Núria Nadal Ramos</b>	<b>turisme@vallesoriental.cat</b>

## Sistema d'informació geogràfica (SIG)

### OBJECTE:

És una eina informàtica pensada per facilitar la gestió de la informació territorial, que ens permet interrelacionar o integrar informació sobre diferents fenòmens o elements territorials basant-se en la seva localització i relacions en l'espai, amb estructuració per capes temàtiques com pot ser: la xarxa viària, la xarxa hidrogràfica, l'altitud o d'altres.

### FUNCIONS:

- Possibilitat d'encreuament d'aquestes dades, per tal de facilitar la tasca i donar una nova eina de treball i d'informació.
- Informació fàcilment accessible i amb possibilitat d'encreuament sobre les rutes de transport escolar, cercador d'empreses del Vallès Oriental, inventari de camins i d'altres.

### USUARIS:

- És una eina de treball interna que permet l'accés d'usuaris externs a una part de la informació.

### INFORMACIÓ DEL CONTACTE:

<b>Desenvolupament socioeconòmic</b>	<b>93 860 07 10</b>	<b>mat@vallesoriental.cat</b>
<b>Cap de l'Àrea:</b>	<b>Jaume Viure i Ribas</b>	
<b>Persona de contacte:</b>	<b>Georgina Permanyer Moré</b>	

## ***Referent comunitària del programa per a l'impuls i l'ordenació de la promoció de l'autonomia personal i l'atenció de les persones amb dependència al vallès oriental***

### **OBJECTE:**

Impulsar i desenvolupar la Llei 39/2006, de 14 de desembre, de promoció de l'autonomia personal i atenció a les persones en situació de dependència al Vallès Oriental.

### **FUNCIONS:**

- Interlocució funcional pels ens locals en el procés de desenvolupament de la dependència al territori pel que fa a les persones que viuen a la seva llar.
- Coordinar la gestió del procés de reconeixement de dret a l'autonomia i protecció a la dependència pel que fa a les persones que viuen a la seva llar i persones ingressades (places de llarga estada socio sanitària i de salut mental i places privades amb dret a prestació vinculada)

### **USUARIS:**

- Professionals de l'àmbit social i socio sanitari dels municipis de la comarca.
- Serveis de la comarca

### **INFORMACIÓ DEL CONTACTE:**

<b>Desenvolupament socioeconòmic</b>	<b>93 860 07 06</b>	<b>psi@vallesoriental.cat</b>
<b>Cap de l'Àrea:</b>	<b>Montserrat Rossinés i Bayó</b>	
<b>Persona de contacte:</b>	<b>Salomé de las Morenas Ramírez</b>	<a href="mailto:delasmorenasrs@vallesoriental.cat">delasmorenasrs@vallesoriental.cat</a>



#### 4. Participació en organismes

## 4. Participació en organismes

Formem part de:

- Consorcis:
  - Consorci CEE Montserrat Montero
  - Consorci per a la Defensa de la Conca del Riu Besòs
  - Consorci per a la Gestió dels Residus del Vallès Oriental
  - Consorci per a la Normalització Lingüística
  - Consorci del Parc Serralada Litoral
  - Consorci per a la Promoció de Municipis del Moianès
  - Consell consultiu assessor del Consorci Teledigital Mollet
- Fundacions:
  - Fundació Privada Hospital Asil de Granollers
  - Fundació Privada Acció Baix Montseny
  - Fundació Privada Fornells-Pla i Conxa Sisquella
- Tenim representació a:
  - Associacions:
    - Associació de Municipis del Parc Territorial del Circuit
    - Associació de Municipis per a la Independència
    - Associació Pacte Industrial de la Regió Metropolitana de Barcelona com a entitat col·laboradora
    - Associació Xarxa de ciutats i pobles cap a la sostenibilitat
    - Centre de Recursos Pedagògics de la Zona Vallès Oriental I
    - Centre de Recursos Pedagògics de la Zona Vallès Oriental II
    - Centre de Recursos Pedagògics de la Zona Vallès Oriental III
    - Centre de Recursos Pedagògics de la Zona Vallès Oriental IV
    - Comitè Comarcal de la Creu Roja a Granollers
    - Consell coordinador del Parc Natural del Montseny
    - Consell coordinador del Parc Montnegre i el Corredor
    - Consell Esportiu del Vallès Oriental
    - Federació de l'Agrupació de Defensa Forestal al Vallès Oriental (veu i sense vot)
    - Fons català de cooperació al desenvolupament
- Comissions:
  - Comissió Consultiva Comarcal de l'Accés Motoritzat al Medi Natural
  - Comissió d'Ordenació Territorial Metropolitana de Barcelona
- Consells:
  - Consell de Formació Professional i l'Ocupació de l'Ajuntament de Granollers
  - Consell directiu del segon pla estratègic de Granollers
  - Consell consultiu de la Gent Gran del Vallès Oriental
- Xarxes:
  - Cercle de Turisme de la Diputació de Barcelona
  - Xarxa LISMIVO
  - Xarxa Local de Consum
  - Xarxa productes de la terra de la Diputació de Barcelona
  - Xarxa de Serveis Locals d'Habitatge de la Diputació de Barcelona

## 5. Publicacions

Títol: *Anuari socioeconòmic del Vallès Oriental*

Des de l'any 2006

Format: digital

Url: [www.observatori.net](http://www.observatori.net)

Contingut: Publicació digital que inclou, principalment, dades estadístiques del Vallès Oriental dels àmbits de la demografia, economia i mercat de treball i social, i també un glossari amb la definició dels conceptes més destacats. En aquesta publicació s'adjunten articles d'opinió sobre diferents aspectes. Periodicitat anual.

Títol: *Baba Georges*

Any: 2008

Format: DVD

Contingut: Reportatge gràfic d'uns 25 minuts de durada, realitzat per la productora CTL, que tracta sobre la tasca social que Jordi Mas, Premi de Cooperació Internacional per al Desenvolupament Humà 2007 del Consell Comarcal, ha fet a la regió de Makary-Blangoua al Camerun. La finalitat d'aquest documental produït pel Consell Comarcal és divulgar els projectes que hagin suposat la concessió del premi.

Títol: *Butlletí arxiu comarcal*

Des de l'any: 2010

Format: revista

Contingut: Revista de difusió de les activitats de l'Arxiu Comarcal del Vallès Oriental a tots els seus usuaris. Té unes seccions fixes com són: ingressos de documentació, activitats de l'arxiu, informacions de l'arxiu municipal de Granollers i diferents notícies dels arxius municipals de la comarca. Periodicitat semestral.

Títol: *Butlletí d'estructura productiva i teixit empresarial*

Des de l'any: 2014

Format: digital

Url: [www.observatori.net](http://www.observatori.net)

Contingut: Publicació digital que presenta les dades trimestrals amb l'evolució de l'estructura productiva (assalariats, autònoms i comptes de cotització) de la comarca. L'Objectiu és conèixer l'evolució dels llocs de treball localitzats al territori i dels establiments empresarials.

Títol: *Butlletí de l'Observatori*

Des de l'any: 2001

Format: digital

Url: [www.observatori.net](http://www.observatori.net)

Contingut: Publicació digital que presenta les dades mensuals d'atur i les dades trimestrals de contractació per al Vallès Oriental i els seus mercats de treball. A més a més, inclou una notícia i un enllaç amb un web d'interès, que tenen relació amb el desenvolupament local. Periodicitat mensual.

Títol: *Cançons per la Pau*

Any: 2004

Format: CD

Contingut: Recopilació de cançons que ens parlen sobre la pau interpretades per alumnes de diferents escoles de primària del Vallès Oriental.

Títol: *Cançons per la Pau II*

Any: 2004

Format: CD

Contingut: Recopilació de cançons que ens parlen sobre la pau interpretades per alumnes de diferents escoles de primària del Vallès Oriental.

Títol: *Cançons a la Fresca*

Any: 2003

Format: CD

Contingut: Recopilació de cançons relacionades amb l'hivern interpretades per alumnes de diferents escoles de primària del Vallès Oriental.

Títol: *Cançons de Tardor*

Any: 2001

Format: CD

Contingut: Recopilació de cançons relacionades amb la tardor interpretades per alumnes de diferents escoles de primària del Vallès Oriental.

Títol: *Cançons al Caliu*

Any: 2000

Format: CD

Contingut: Recopilació de cançons relacionades amb la primavera i l'estiu interpretades per alumnes de diferents escoles de primària del Vallès Oriental.

Títol: Catàleg de Serveis d'inserció laboral per a persones amb discapacitat.

Any: 2014

Format: llibret i digital

Contingut: Recull de les entitats que treballen per a la inserció laboral de les persones amb discapacitat del Vallès Oriental, dirigida a empresaris i ciutadania en general.

Títol: Col·lecció Patrimoni: *Tots els colors*

Any: 2009

Format: llibre

Contingut: Publicació que barreja fotografies d'indrets i persones de la comarca acompanyades de textos breus en prosa lírica per donar una imatge de les diferents realitats que es troben al Vallès Oriental.

Títol: Col·lecció Patrimoni: *Pous de glaç del Vallès Oriental*

Any: 2007

Format: llibre

Contingut: Publicació dedicada a aquests espais arquitectònics que servien per a emmagatzemar gel. Conté un recull històric i fotogràfic dels pous de glaç de la comarca.

Títol: Col·lecció Patrimoni: *Visions del Vallès Oriental*

Any: 1997

Format: llibre

Contingut: Publicació que pretén apropar la realitat i també les peculiaritats concretes de cadascun dels municipis del Vallès Oriental, mitjançant textos i fotografies.

Títol: Col·lecció Patrimoni: *Patrimoni Industrial de la comarca del Vallès Oriental*

Any: 2001

Format: llibre

Contingut: Publicació que explica el pas de la realitat agrícola a la industrial a la nostra comarca, a través d'un recull de fotografies acompanyades de textos breus.

Títol: *Contractació de persones amb discapacitat*

Any: 2009

Format: revista

Contingut: Guia sobre les bonificacions a la contractació i bones pràctiques d'empreses i administracions públiques que contracten persones amb discapacitat.

Títol: *Cop d'ull. Recull d'experiències de desenvolupament local*

Des de l'any: 2009

Format: digital

Url: [www.observatori.net](http://www.observatori.net)

Contingut: Publicació de periodicitat anual. Té com a objectiu presentar i donar a conèixer aspectes del desenvolupament local en els diversos àmbits territorials que ens envolten, així com recollir experiències que poden ser d'interès per al món local.

- *Treball en xarxa i planificació estratègica*
- *Experiències de treball mancomunat*
- *Cap a la societat del coneixement: administració i govern electrònic*
- *Turisme i qualitat: l'experiència del SICTED al Vallès Oriental*

Títol: *Diagnosi de l'Estat de les Telecomunicacions als Polígons d'Activitat Econòmica del Vallès Oriental*

Des de l'any: 2014

Format: digital

Url: [www.observatori.net](http://www.observatori.net)

Contingut: Aquest document de diagnosi ens permet conèixer, d'una forma acurada, l'estat de les infraestructures i serveis de telecomunicacions que presenten els polígons de la comarca, així com les mancances i demandes que es detecten en el si de les empreses.

Títol: *Don do Ron Don nadales a l'escola*

Any: 1999

Format: CD

Contingut: Recopilació de diferents nadales d'arreu del món interpretades per alumnes de diferents escoles de primària del Vallès Oriental.

Títol: *El Vallès Oriental: un territori a l'abast*

Any: 1993

Format: llibre

Contingut: És un inventari patrimonial i de recursos bàsics.

Títol: *Especialitzacions productives al Vallès Oriental: Estratègies i oportunitats.*

Any: 2015

Format: digital

Url: [www.observatori.net](http://www.observatori.net)

Contingut: L'estudi permet detectar quines són les especialitzacions productives localitzades al Vallès Oriental i quins espais territorials les configuren, més enllà dels límits administratius i de la divisió subcomarcal actual per mercats de treball. El document també destaca quines han estat les estratègies de concertació territorial endegades a la comarca i identifica les seves potencialitats i febleses, per tal de detectar les oportunitats del territori per ser més competitiu.

Títol: Estudi "*La immigració estrangera al Vallès Oriental*"

Any: 2008

Format: llibre i digital

Url: [www.observatori.net](http://www.observatori.net)

Contingut: En el Vallès Oriental es constata una creixent presència de persones immigrades d'origen estranger, la qual cosa ha portat a tirar endavant accions per fomentar la igualtat d'oportunitats i contra la discriminació en l'àmbit educatiu, social i laboral. Aquest treball es planteja amb l'objectiu de conèixer amb més profunditat quina és la realitat d'aquesta població, i també les seves aportacions en l'estructura sociodemogràfica de la comarca.

Títol: Estudi "*Anàlisi del sector químic al Vallès Oriental*"

Any: 2008

Format: llibre i digital

Url: [www.observatori.net](http://www.observatori.net)

Contingut: Estudi monogràfic amb el qual es vol conèixer la realitat del sector químic a la comarca i les relacions interempresarials existents dins del sector. Amb aquest treball es vol analitzar si la distribució geogràfica de les empreses químiques a la comarca constitueix un clúster o districte industrial, i també les possibilitats de creixement del sector.

Títol: *Gegants*

Any: 1998

Format: llibre

Contingut: Recull d'històries, llegendes i anècdotes que envolten els gegants dels municipis de la nostra comarca acompanyat de fotografies.

Títol: *Guia de la formació per a l'ocupació: on anar per formar-se o informar-se de...Curs 1990-1991.*

Any: 1991

Format: llibre

Contingut: És un guia pràctica i una eina de difusió per a tota aquella persona, jove o adult, que estigui interessada a conèixer o aprofundir una especialitat.

Títol: *Guia dels Ensenyaments Postobligatoris*

Des de l'any: 2010

Format: digital

Url: <http://www.vallesjove.cat/guia/> i a [www.observatori.net](http://www.observatori.net)

Contingut: La guia d'ensenyaments és una publicació digital que cerca de recollir la màxima informació sobre la formació que es fa a la comarca, per tal d'ajudar els joves a decidir quina ha de ser la seva formació. També és una eina adreçada als professionals, familiars o persones de l'entorn dels joves que estan implicats en la seva orientació professional.

Títol: *Guia per entitats juvenils. Associacionisme.*

Any: 2007

Format: digital

Url: <http://quiaentitats.vallesjove.cat>

Contingut: Aquesta guia neix a partir de la demanda explícita dels informadors i dinamitzadors juvenils de la comarca, amb l'objectiu de recollir informació bàsica per facilitar a les entitats juvenils i a grups no formals, per conèixer quina és la realitat i els tràmits necessaris per constituir i/o accedir a suports tècnics i econòmics que són al seu abast. Periodicitat anual.

Títol: *Informe anual de l'atur i de contractació 2014*

Any: des de l'any 2006

Format: digital

Url: [www.observatori.net](http://www.observatori.net)

Contingut: Són dues publicacions digitals de caràcter anual que tenen com a objectiu presentar de forma resumida i clara les dades d'atur i de contractació de l'any acabat per al conjunt de la comarca i els seus mercats de treball.

Títol: *Informe de conjuntura econòmica del Vallès Oriental. Indicadors de l'any 2014*

Des de l'any: 2002

Format: digital

Url: [www.observatori.net](http://www.observatori.net)

Contingut: Publicació de periodicitat anual que es publica cada any en referència a l'any vençut. S'elabora com una eina de planificació i anàlisi estratègica, amb què es vol conèixer i analitzar el teixit productiu de la comarca i les seves característiques socioeconòmiques, tot comparant-ho amb altres àmbits territorials que influeixen a la comarca (àmbit metropolità, Catalunya, Estat espanyol i Unió Europea).

Títol: *Josep Artigas*

Any: 2009

Format: DVD

Contingut: Reportatge gràfic d'uns 25 minuts de durada, realitzat per la productora CTL, que tracta sobre la tasca social que Josep Artigas i Berenguer, Premi de Cooperació Internacional per al Desenvolupament Humà 2008 del Consell Comarcal, ha fet a la regió de Sokone al Senegal. La finalitat d'aquest documental produït pel Consell Comarcal és divulgar els projectes que hagin suposat la concessió del premi.

Títol: *El Vallès Oriental. Estudi d'una comarca.*

Any: 1990

Format: llibre

Contingut: És un llibre que incorpora la visió dels diversos àmbits del col·lectiu vallesà i la seva llarga existència.

Títol: *La sanitat al Vallès Oriental: Anàlisi i propostes per als 90.*

Any: 1992

Format: llibre

Contingut: És un treball adreçat a totes aquelles persones que, per interès o per raons de la seva ocupació, vulguin extreure dades concretes sobre l'orientació que pren la sanitat.

Títol: *Músiques d'arreu del món*

Any: 2002

Format: CD

Contingut: Recerca de cançons dels cinc continents interpretades per la JOCVO.

Títol: *Músiques d'arreu del món II*

Any: 2007

Format: CD

Contingut: Recerca de cançons dels cinc continents del món interpretades per alumnes de diferents escoles de primària del Vallès Oriental.

Títol: *Música per Secundària. El quartet de Corda*

Any: curs 2008-2009

Format: DVD

Contingut: És un material pedagògic sobre els instruments de corda, que s'adreça als professors i alumnes d'educació secundària de les escoles de música i els conservatoris de la comarca del Vallès Oriental.

Títol: *Música per Secundària Vent fusta*

Any: curs 2009-2010

Format DVD

Contingut: És un material pedagògic sobre els instruments de vent fusta, que s'adreça als professors i alumnes d'educació secundària de les escoles de música i els conservatoris de la comarca del Vallès Oriental.

Títol: *Música per Secundària Percussió*

Any: curs 2010-2011

Format DVD

Contingut: És un material pedagògic sobre els instruments de percussió, que s'adreça als professors i alumnes d'educació secundària de les escoles de música i els conservatoris de la comarca del Vallès Oriental.

Títol: *Revista Emprèn*

Des de l'any 2011 finalitza a 2014

Format: digital

Url: [www.observatori.net](http://www.observatori.net)

Contingut: EMPRÈN és una publicació que vol promoure i donar a conèixer la cultura emprendedora a la comarca del Vallès Oriental. En aquesta publicació semestral s'analitzen els diferents serveis d'emprenedoria i creació d'empreses dels municipis de la comarca, es recullen bones pràctiques innovadores dels serveis municipals i



s'entrevista una persona emprenedora que hagi desenvolupat un projecte empresarial innovador.

Títol: *Revista de l'Observatori*

Finalitza a 2011

Format: paper de l'1 a 10  
digital de l'11 a 30

Url: [www.observatori.net](http://www.observatori.net)

Contingut: Aquesta publicació inclou un informe monogràfic sobre qüestions d'interès relacionades amb el desenvolupament local i un annex estadístic que inclou dades demogràfiques i de mercat de treball semestrals. Periodicitat semestral.

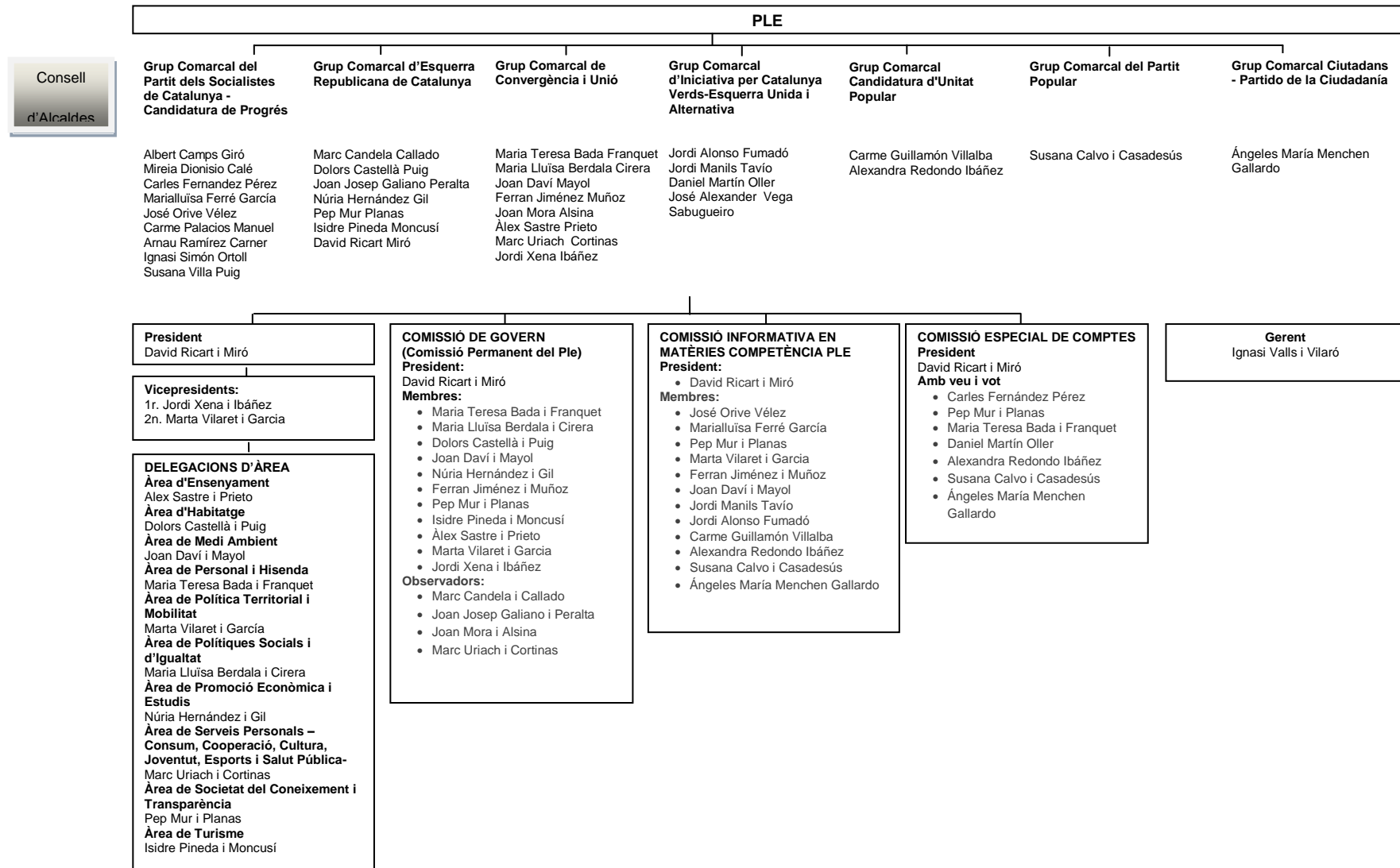
Títol: *Sumant esforços*

Any: 2005

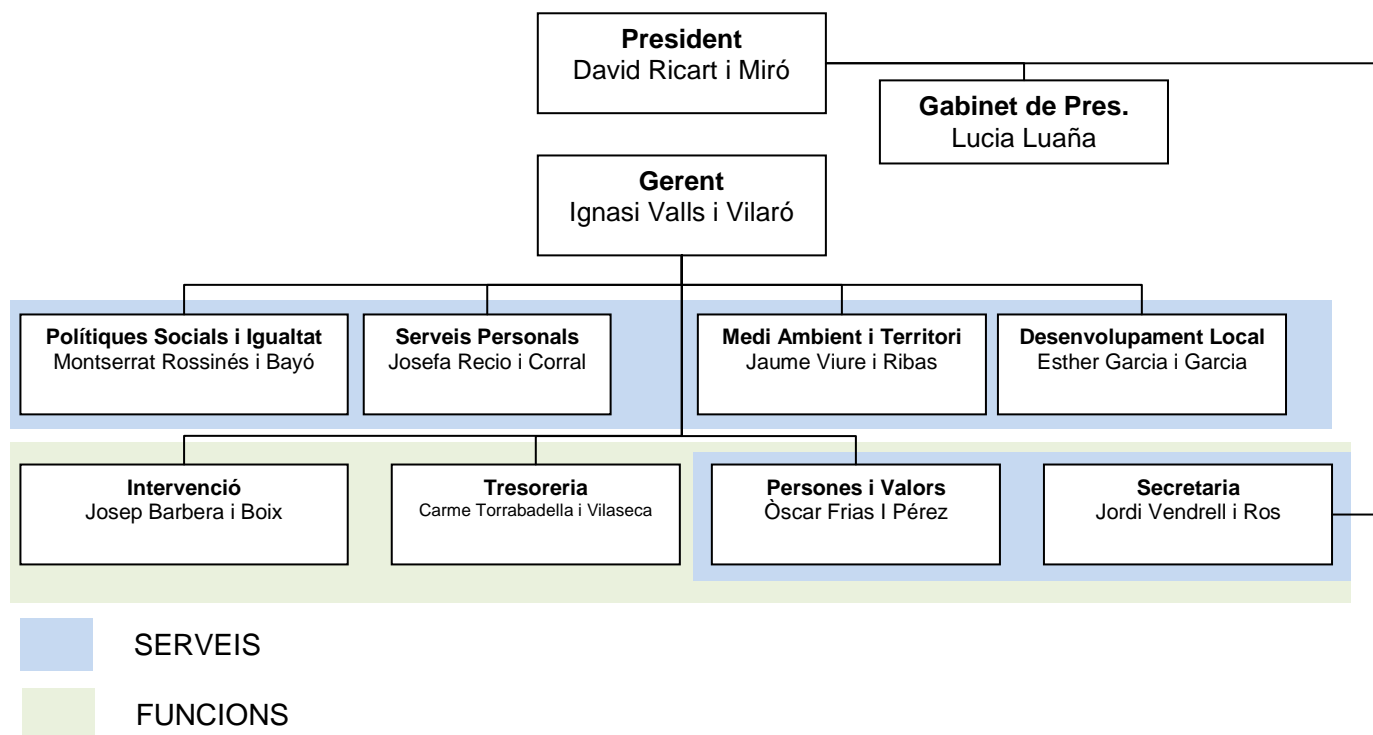
Format: llibre

Contingut: És un recull del procés de treball en l'atenció i la prevenció de la violència envers les dones en les relacions de parella al Vallès Oriental.

## 6. Organització institucional



## 7. Organització tècnica



## 8. Ajuntaments del Vallès Oriental

NOM	COGNOM1	COGNOM2	NOM MUNICIPI	TEL1	WEB
Joan	Vila	Matabacas	Aiguafreda	938 442 253	<a href="http://www.aiguafreda.cat">www.aiguafreda.cat</a>
Andreu	González	Gil	Ametlla del Vallès	938 432 501	<a href="http://www.ametlla.org">www.ametlla.org</a>
Joan Josep	Galiano	Peralta	Bigues i Riells	938 656 225	<a href="http://www.biguesiriells.cat">www.biguesiriells.cat</a>
Jordi	Solé	Ferrando	Caldes de Montbui	938 655 656	<a href="http://www.caldesdemontbui.cat">www.caldesdemontbui.cat</a>
Joan	Lacruz	Gil	Campins	938 475 030	<a href="http://www.campins.info">www.campins.info</a>
José	Orive	Vélez	Canovelles	938 464 555	<a href="http://www.canovelles.cat">www.canovelles.cat</a>
Josep	Cuch	Codina	Cànoves i Samalús	938 710 018	<a href="http://www.canovesisamalus.cat">www.canovesisamalus.cat</a>
Enric	Olivé	Manté	Cardedeu	938 444 004	<a href="http://www.cardedeu.cat">www.cardedeu.cat</a>
Maite	Carrillo	García	Figaró-Montmany	938 429 111	<a href="http://www.elfigaro.net">www.elfigaro.net</a>
Albert	Rovira	Rovira	Fogars de Montclús	938 475 104	<a href="http://www.fogarsdemontclus.cat">www.fogarsdemontclus.cat</a>
Josep	Mayoral	Antigas	Granollers	938 426 610	<a href="http://www.granollers.cat">www.granollers.cat</a>
Marc	Uriach	Cortinas	Gualba	938 487 027	<a href="http://www.gualba.net">www.gualba.net</a>
Albert	Gil	Gutiérrez	La Roca del Vallès	938 422 016	<a href="http://www.laroca.cat">www.laroca.cat</a>
Meritxell	Budó	Pla	La Garriga	938 605 050	<a href="http://www.lagarriga.cat">www.lagarriga.cat</a>
Òscar	Sierra	Gaona	La Llagosta	935 603 911	<a href="http://www.llagosta.cat">www.llagosta.cat</a>
Francesc	Colomé	Tenas	Les Franqueses del Vallès	938 467 676	<a href="http://www.lesfranqueses.cat">www.lesfranqueses.cat</a>
Ignasi	Simón	Ortoll	Lliçà d'Amunt	938 415 225	<a href="http://www.llicamunt.cat">www.llicamunt.cat</a>
Josep	Serra	Busquets	Lliçà de Vall	938 439 000	<a href="http://www.lliassadevall.cat">www.lliassadevall.cat</a>
Martí	Pujol	Casals	Llinars del Vallès	938 412 750	<a href="http://www.llinarsdelvalles.cat">www.llinarsdelvalles.cat</a>
Marc	Candela	Callado	Martorelles	935 705 732	<a href="http://www.martorelles.cat">www.martorelles.cat</a>
Josep	Monràs	Galindo	Mollet del Vallès	935 719 500	<a href="http://www.molletvalles.cat">www.molletvalles.cat</a>
Antoni	Guil	Román	Montmeló	935 720 000	<a href="http://www.montmelo.cat">www.montmelo.cat</a>
José Antonio	Montero	Domínguez	Montornès del Vallès	935 721 170	<a href="http://www.montornes.cat">www.montornes.cat</a>
Alfons	Planas	Jubany	Montseny	938 473 003	<a href="http://www.montseny.es">www.montseny.es</a>
Sergi	Mingote	Moreno	Parets del Vallès	935 738 888	<a href="http://www.parets.org">www.parets.org</a>
Maria Lluïsa	Berdala	Cirera	Sant Antoni de Vilamajor	938 452 400	<a href="http://www.santantonidevilamajor.cat">www.santantonidevilamajor.cat</a>
Francesc	Deulofeu	Fontanillas	Sant Celoni	938 641 210	<a href="http://www.santceloni.cat">www.santceloni.cat</a>
Daniel Antonio	Fernández	Fuster	Sant Esteve de Palautordera	938 480 082	<a href="http://www.santestevedepalautordera.cat">www.santestevedepalautordera.cat</a>
Pere	Pladevall	Vallcorba	Sant Feliu de Codines	938 662 768	<a href="http://www.santfeliucodines.cat">www.santfeliucodines.cat</a>
Montserrat	Sanmartí	Pratginestós	Sant Fost de Campsentelles	935 796 980	<a href="http://www.santfost.cat">www.santfost.cat</a>
Pamela	Isus	Saurí	Sant Pere de Vilamajor	938 450 008	<a href="http://www.vilamajor.cat">www.vilamajor.cat</a>
Francesc	Bonet	Nieto	Santa Eulàlia de Ronçana	938 448 025	<a href="http://www.santaetulialiaroncana.cat">www.santaetulialiaroncana.cat</a>
Julián	Trapero	Frías	Santa Maria de Martorelles	935 931 828	<a href="http://www.santamariademartorelles.cat">www.santamariademartorelles.cat</a>
Jordi	Xena	Ibàñez	Santa Maria de Palautordera	938 479 620	<a href="http://www.smpalautordera.cat">www.smpalautordera.cat</a>
Ignasi	Martínez	Murciano	Tagamanent	938 429 126	<a href="http://www.tagamanent.org">www.tagamanent.org</a>
Joan	Mora	Alsina	Vallgorguina	938 679 125	<a href="http://www.vallgorguina.cat">www.vallgorguina.cat</a>
David	Ricart	Miró	Vallromanes	935 729 159	<a href="http://www.vallromanes.cat">www.vallromanes.cat</a>
Joan	Pons	Fiori	Vilalba Sasserra	938 410 383	<a href="http://www.vilalbasasserra.cat">www.vilalbasasserra.cat</a>
Yolanda	Lorenzo	García	Vilanova del Vallès	938 459 277	<a href="http://www.vilanovadelvalles.cat">www.vilanovadelvalles.cat</a>

## 9. Festes Locals

Municipi	Data Festiu-1	Nom Festiu-1	Data Festiu-2	Nom Festiu-2
Aiguafreda	07/12/2016	Festa Major	25/07/2016	Sant Jaume
Ametlla del Vallès, L'	08/02/2016	dilluns carnaval	25/08/2016	Festa Major
Bigues i Riells (Bigues)	20/01/2016	Sant Sebastià	29/06/2016	Sant Pere
Bigues i Riells (Riells del Fai)	22/01/2016	Sant Vicenç	08/08/2016	Sant Gaietà
Caldes de Montbui	02/05/2016	Festa local	10/10/2016	Festa Major
Campins	09/05/2016	Sant Guillem	26/08/2016	Festa Major
Canovelles	16/05/2016	L'Ascensió	25/07/2016	Festa Major
Cànoves i Samalús (Cànoves)	20/01/2016	Sant Sebastià	31/6/2016	Festa Major de Cànoves
Cànoves i Samalús (Samalús)	26/08/2016	Festa Major de Samalús	25/11/2016	Sant Andreu
Cardedeu	31/10/2016	Festa local	12/08/2016	Festa Major
Figaró-Montmany	04/04/2016	Sants Patrons	01/09/2016	Festa Major
Fogars de Montclús	06/05/2016	Festa Major de Mosqueroles del Roser	12/08/2016	Festa Major La Costa
Granollers	06/05/2016	L'Ascensió	26/08/2016	Festa Major
Gualba	22/01/2016	Festa Major d'Hivern Sant Vicenç	16/08/2016	Festa Major
La Garriga	18/04/2016	Festa local	03/08/2016	Festa Major
La Llagosta	21/03/2016	Festa Sant Josep	12/09/2016	Festa Major
La Roca del Vallès	12/01/2016	Festa Major	28/11/2016	Festa Major St. Sadurní
La Roca del Vallès (la Torreta)	02/05/2016	Festa de La Creu	18/07/2016	Festa Major
La Roca del Vallès (Sta. Agnès de M.)	22/01/2016	Santa Agnès	24/08/2016	Festa Major Estiu
Les Franqueses del Vallès (Bellavista)	06/05/2016	L'Ascensió	01/07/2016	Festa Major Bellavista
Les Franqueses del Vallès (Corró d'Amunt)	06/05/2016	L'Ascensió	06/08/2016	Festa Major Corró d'Amunt
Les Franqueses del Vallès (Llerona)	06/05/2016	L'Ascensió	08/11/2016	Festa Major de Llerona
Les Franqueses del Vallès (Marata)	06/05/2016	L'Ascensió	30/07/2016	Festa Major de Marata
Les Fraqueses del Vallès (Corró de Vall)	06/05/2016	L'Ascensió	16/11/2016	Festa Major de Corró d'Avall
Lliçà d'Amunt	07/01/2016	Festa Major, St. Julià	09/09/2016	Festa Major
Lliçà de Vall	25/04/2016	Festa de la Primavera	04/07/2016	Festa Major
Llinars del Vallès	08/09/2016	Festa major	09/09/2016	
Martorelles	31/10/2016	Festa local	09/09/2016	Festa Major
Mollet del Vallès	22/01/2016	Sant Vicenç	22/08/2016	Festa Major
Montmeló	01/07/2016	Festa major	12/02/2016	Festa local
Montornès del Vallès	19/09/2016	Festa Major	29/11/2016	Sant Sadurní
Montseny	24/01/2016	Dilluns Pasqua Sant Marçal	29/08/2016	Festa Major
Parets del Vallès	25/01/2016	Festa Major Hivern	25/07/2016	Festa Major
Sant Antoni de Vilamajor	25/04/2016	Festa local	19/08/2016	Festa Major
Sant Celoni	05/09/2016	Festa Major	14/11/2016	Sant Martí
Sant Celoni (La Batllòria)	28/08/2016	Festa Major	16/12/2016	Festa Major Hivern
Sant Esteve de Palautordera	31/10/2016	Festa tardor	08/08/2016	Festa Major
Sant Feliu de Codines	15/09/2016	Festa Sant Antoni	16/09/2016	Festa Major
Sant Fost de Campsentelles	28/09/2016	Sant Fausto	25/07/2016	Festa Major
Sant Pere de Vilamajor	25/04/2016	Festa Sant Elies	29/06/2016	Festa Major
Santa Eulàlia de Ronçana	29/07/2016	Festa Major d'Estiu	09/12/2016	Festa Major d'hivern
Santa Maria de Martorelles	08/07/2016	Festa Major d'estiu	08/09/2016	Festa de la Patrona
Santa Maria de Palautordera	25/01/2016	Festa Major, St. Proget	10/10/2016	Festa Major Aplec del Remei
Tagamanent	31/10/2016	Zona. Pasqua	04/09/2016	Festa Major
Vallgorguina	24/09/2016	Festa Major La Mercè	30/11/2016	Festa Major St. Andreu
Vallromanes	22/01/2016	Sant Vicenç	29/09/2016	Sant Miquel
Vilalba Sasserra	22/01/2016	Sant Sebastià	12/08/2016	Festa Major
Vilanova del Vallès	19/08/2016	Festa Major	22/08/2016	Festa Major

## 10. Canals de comunicació

<http://www.vallesoriental.cat>

<http://www.lobservatori.net> (es redireccionarà a <http://www.vallesoriental.cat>)

<http://www.lismivo.cat> (es redireccionarà a <http://www.vallesoriental.cat>)

<http://www.turismevalles.com>

<http://www.vallesjove.cat>

<http://www.amunorchi-vallesoriental.cat> (es redireccionarà a

<http://www.vallesoriental.cat>)

<http://www.cuinavo.cat> és redirecciona a

<http://www.turismevalles.net/cat/gastronomia/cuina-vo/3/107.html>



[www.facebook.com/VallesOriental](http://www.facebook.com/VallesOriental)

[www.facebook.com/valles.jove](http://www.facebook.com/valles.jove)

[www.facebook.com/Turismevalles](http://www.facebook.com/Turismevalles)

[www.facebook.com/productesdelvalles?fref=ts](http://www.facebook.com/productesdelvalles?fref=ts)



<https://twitter.com/LObservatoriVOr>

<https://twitter.com/Turismevalles>

<https://twitter.com/vallesjove>



<http://gentgranvallesoriental.blogspot.com.es/>

<http://turismevalles.blogspot.com.es>



<http://youtube.com/user/turismevalles>



<http://www.flickr.com/photos/valles-oriental>



<http://productesdelvalles.wordpress.com/>



<https://instagram.com/turismevalles>